

BMW IX XDRIVE40

BMW PREMIUM SELECTION INKL. 12 MONATE GARANTIE



Kaufpreis: € 40.980,-

Finanzierung um monatl. € 350,-

Neupreis € 96.120,-


Erstzulassung 12.2021

Kilometer 78.500 km

Angebotsnummer 3006944

BMW
Premium Selection 

Motor | Abgasnorm
 **Elektroantrieb |
Alternativ**


 Leistung
326 PS/240kW

 Getriebe
Automatik

 Antrieb
Allradantrieb

 Sitzplätze
5

 Farbe
saphirschwarz metallic

 Polsterung
Leder, castanea

HIGHLIGHTS

 50 km/h
Head-up Display

 LED-Scheinwerfer


 Laserlicht

 Sportpaket

 aktive Sitzbelüftung

 Driving Assistant
Professional

 Navigationssystem
Professional

 Harman Kardon
Surround
Soundsystem

 Sitzheizung Fahrer
und Beifahrer

AUSSTATTUNGSÜBERSICHT

KOMFORT / FAHRASSISTENZ

Aussenspiegel elektr./beheizt
Soft Close Automatik

Bordcomputer
BMW Live Cockpit Professional

Ambientes Licht
Anhängerkupplung el. Schwenkbar
Parkassistent plus
Sitze elektr. verstellbar
Allradsystem
Speed Limit Info
Head-up Display
Standheizung
Armauflage vorne
Spurverlassenswarnung
Sitzheizung Fondsitze
Laserlicht
Lenkradheizung
aktive Sitzbelüftung
Connected Package Professional
Klimaautomatik 4-Zonenregelung
Sonnenschutzverglasung
Surround View Camera
Akustischer Fussgängerschutz
Widescreen Display
DAB Tuner
Handy-Vorbereitung
Sitzheizung Fahrer und Beifahrer
Fernlichtassistent

Regensensor
Park Distance Control (PDC)
Multifunktionslenkrad
Active Guard Plus
Freisprecheinrichtung inkl. USB Schnittstelle
Apple Car Play
Spurwechselwarnung
Active Guard
aktive Geschwindigkeitsregelung
Innen- und Außenspiegel, automatisch abblendend
LED-Scheinwerfer
Connected Drive
Fahrndynamik Regelsysteme
Komfortzugang
Aktiver Fussgängerschutz
Side View Camera
Navigationssystem Professional
Automatik
Park Distance Control vorne und hinten
Klimaautomatik
Auffahrwarnung mit City-Anbremsfunktion
Harman Kardon Surround Soundsystem
BMW IconicSounds Electric
Rückfahrkamera

EXTERIEUR / INTERIEUR

Shadow Line
Ablage für Wireless Charging

Leichtmetallräder 21 Zoll

EDITIONEN / PAKETE

Wärmekomfortpaket
Driving Assistant Professional
Innovationspaket

Sportpaket
Aussenspiegelpaket

SONSTIGES

Anhängerkupplung

Kindersitzbefestigung Isofix

WEITERE AUSSTATTUNG

BMW Natural Interaction, Frontkollisionswarnung, Querverkehrswarnung vorne/hinten, Prävention Heckkollision, Lenk- und Spurführungsassistent, Nothalteassistent, automatischer Speed Limit Assistent, Abstandsregelung, Spurwechsel- und Spurhalteassistent, Ausweichhilfe, Vorfahrtswarner, Falschfahrwarnung, Active Park Distance Control, Rückfahrassistent, Parken-Anfahrüberwachung Zum Verkauf steht ein BMW iX aus dem Jahr 2021 mit 78.500 km Laufleistung - Der iX vereint souveräne elektrische Reichweite, modernes Design und luxuriösen Komfort - für entspannte, sichere und flexible Mobilität auf jedem Weg. Die Firma Geyrhofer ist seit 1910 ein führendes Autohaus in Oberösterreich - seit über 60 Jahren BMW Partner. Wir stehen für automobiler Leidenschaft und bieten Top Neu- und Gebrauchtfahrzeuge, sowie erstklassigen Service. Irrtümer, Zwischenverkauf und Preisänderung vorbehalten.

VERSICHERUNG

DIE BMW PREMIUM SELECTION KASKOVERSICHERUNG (2) FÜR IHREN BMW GEBRAUCHTWAGEN.

Wählen Sie zwischen der Vollkaskoversicherung für BMW Premium Selection Fahrzeuge ab einem Fahrzeugalter von 12 Monaten und 1 Tag und der Parkschadenkaskoversicherung für BMW Premium Selection Fahrzeuge ab einem Fahrzeugalter von 24 Monaten und 1 Tag.

Weitere Informationen und individuelle Angebote erhalten Sie gerne beim BMW Partner in Ihrer Nähe.

DIE BMW PREMIUM SELECTION KASKOVERSICHERUNG DECKT SCHÄDEN DURCH:

- Selbstverursachter Unfallschaden (nur in Kombination mit der Vollkaskoversicherung)
- Parkschäden
- Vandalismus
- Glasbruch
- Kollision mit Federwild und Haustieren
- Dachlawinen
- Brand
- Explosion und Kurzschlüsse
- Tierbisse
- Diebstahl
- Unbefugten Gebrauch
- Naturgewalten

IHRE VORTEILE MIT DER BMW PREMIUM SELECTION KASKOVERSICHERUNG:

- Bei der Reparatur in Ihrer BMW Vertragswerkstätte reduziert sich der Selbstbehalt um 50% ⁽¹⁾
- Bei Fahrzeugausfall ist ein Leihwagen bei Ihrem BMW Händler inklusive
- Fahrtechnik-Training inklusive ⁽²⁾
- Fixer Selbstbehalt ohne Prozentklausel
- Differenz zw. Wiederbeschaffungswert und aushaftendem Finanzierungskapital aus Leasing- und Kreditvertrag wird ersetzt.

Versicherungspartner: Generali Versicherung AG. Irrtümer, Druckfehler und Änderungen vorbehalten. Stand Dezember 2017.

⁽²⁾ BMW Austria Leasing GmbH / BMW Austria Bank GmbH, Siegfried-Marcus-Straße 24, 5020 Salzburg, Versicherungsvermittlung in der Form Versicherungsagent als Nebengewerbe mit der Berechtigung zum Empfang von Prämien, GISA-Zahl.: 17752213 / 27506349, Agenturverhältnis mit Generali Versicherung AG. Angebot freibleibend. Verfügbarkeiten, Änderungen und Irrtümer vorbehalten. Versicherungspartner: Generali Versicherung AG. Irrtümer, Druckfehler und Änderungen vorbehalten. Stand Dezember 2017.

⁽³⁾ Ausgenommen bei Naturgewalten und Bruchschäden an Scheiben sowie eines Glasdaches.

⁽⁴⁾ Nur gültig in Kombination mit Haftpflicht- und Kaskoversicherung. Fahrzeugausfall aufgrund technischen Gebrechens, durch Unfall nicht fahrbereit oder Diebstahl.



HANS GEYRHOFFER & SOHN GES.MBH

Hans Sachs Straße 133
4600 Wels

Verkauf

Montag - Freitag: 08:00 bis 18:00 Uhr
Samstag: 09:00 bis 12:00 Uhr

Service

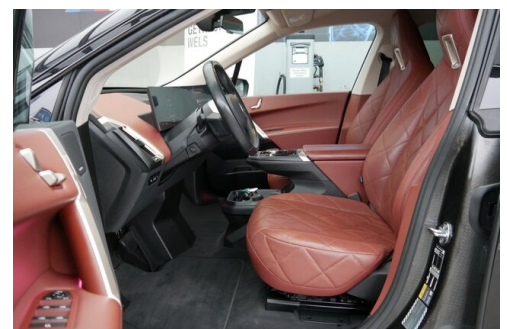
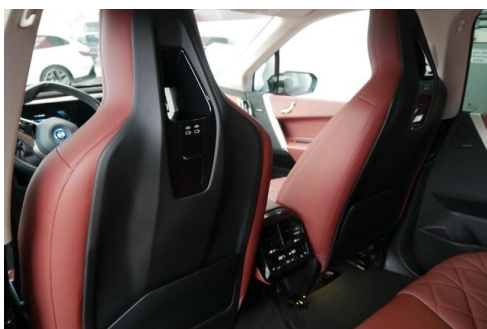
Montag - Donnerstag: 07:00 bis 16:45 Uhr
Freitag: 07:00 bis 15:15 Uhr

Teile & Zubehör

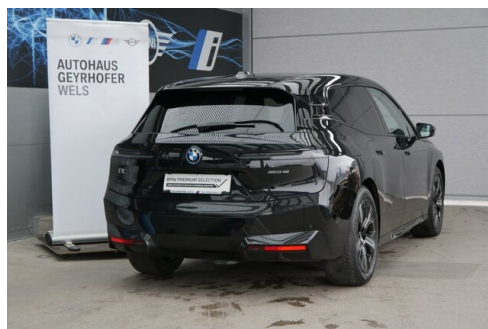
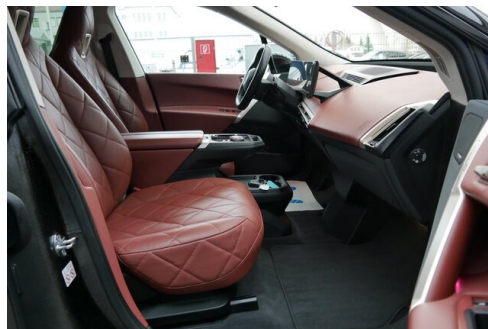
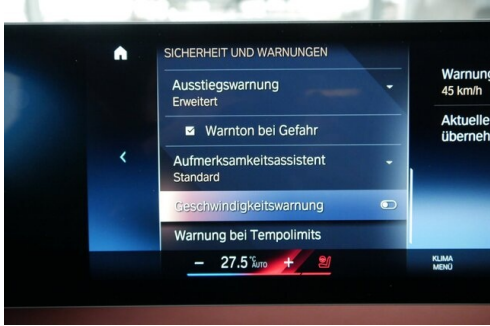
Montag - Donnerstag: 07:30 bis 17:00 Uhr
Freitag: 07:30 bis 16:00 Uhr

+43(7242)462370

FAHRZEUGBILDER







(1) Die angegebenen Werte über Kraftstoffverbrauch und CO₂-Emissionen wurden nach den vorgeschriebenen Messverfahren gem. VO (EG) 715/2007 ermittelt. Als Basis für die Verbrauchsermittlung gilt der ECE-Fahrzyklus (NEFZ). Dieser setzt sich aus ca. einem Drittel Fahrt innerorts und zwei Drittel außerorts (gemessen an der Wegstrecke) zusammen. Zusätzlich zum Verbrauch wird die CO₂-Emission gemessen.

Sonderausstattungen können diese Werte erhöhen. Die Angaben zu Kraftstoffverbrauch und CO₂-Emissionen sind überdies abhängig von der gewählten Rad- und Reifengröße. Die Angaben beziehen sich daher nicht auf das konkrete Fahrzeug und sind nicht Bestandteil des Angebots, sondern dienen allein Vergleichszwecken zwischen den verschiedenen Fahrzeugtypen. Weitere Details bzw. Informationen zum konkreten Fahrzeug können der beim Händler aufliegenden Typengenehmigung entnommen werden. Alle Angaben ohne Gewähr. Irrtümer vorbehalten.