

# BMW X2 SDRIVE18I

12 MONATE GARANTIE



**Kaufpreis: € 23.900,-**

Finanzierung um monatl. € 204,-

Neupreis **€ 39.134,-**

Erstzulassung **06.2018**

Kilometer **51.000 km**

Angebotsnummer **3007172**



Motor | Abgasnorm  
 **Benzinmotor | EURO 6dTmp**

Leistung  
 **140 PS/103kW**


Hubraum  
 **1499 ccm**


Verbrauch | CO<sub>2</sub> (1)  
 **5.6 l/100km | 129 g/km**

Getriebe  
 **Automatik**

Antrieb  
 **Frontantrieb**

Sitzplätze  
 **5**

Farbe  
 **orange**

Polsterung  
 **Stoff, schwarz**

## HIGHLIGHTS

 LED-Scheinwerfer

 Sitzheizung Fahrer und Beifahrer

## AUSSTATTUNGSÜBERSICHT

### KOMFORT / FAHRASSISTENZ

Zentralverriegelung  
Nebelscheinwerfer  
Park Distance Control (PDC)  
Lederlenkrad  
USB Audio Schnittstelle  
Klimaanlage  
Automatik  
Klimaautomatik

Bordcomputer  
Regensensor  
Multifunktionslenkrad  
LED-Scheinwerfer  
Tagfahrlichtschaltung  
Fahrtdynamik Regelsysteme  
Geschwindigkeitsregelung  
Alarmanlage

Sitzheizung Fahrer und Beifahrer

## SONSTIGES

Airbags

Kindersitzbefestigung Isofix

ABS

## WEITERE AUSSTATTUNG

Sonderausstattungen 01AG Größerer Kraftstofftank 01CA Strg. COP rel. Fzge 01CB CO2-Umfang 01DE Abgasnorm RDE 0230 EU-spezifische Zusatzumfänge 0248 Lenkradheizung 0249 Multifunktion für Lenkrad 0255 Sport-Lederlenkrad 02PA Radschraubensicherung 02TF 7-Gang Steptronic Getriebe DKG 02VB Reifendruckanzeige system 02VC Reifenreparatur-Set 03MB Exterieur Line Aluminium satiniert 0423 Fussmatten Velours 0428 Warndreieck/Verbandskasten 0473 Armauflage vorne 0494 Sitzheizung Fahrer und Beifahrer 04NE Heizungssteuerung 05AV Auffahrwarnung mit City-Anbremsfunktion 05DA Beifahrerairbag-Deaktivierung 0698 DVD Steuerungscode 06AC Intelligenter Notruf 06AE TeleServices 06AK ConnectedDrive Services 06AP Remote Services 07LC Modell Advantage 0879 Deutsche/BA/Serviceheft 08KA Ölwartungsintervall 24 Monate/30.000 KM 08R9 Kältemittel 08TF Aktiver Fussgängerschutz 09AA Aussenhautschutz Angebotsnummer: 35910 Bei Interesse können Sie uns jederzeit unter 0660/1966805 oder 0660/7490135 erreichen. !! Vorbehaltlich Tippfehler, Ausstattungsabweichung oder Zwischenverkauf !!



## DRIVEME GMBH,

Handelsstraße 1  
4844 Regau

Automobile

Montag - Freitag: 08:00 bis 18:00 Uhr

Samstag: 09:00 bis 12:00 Uhr

Teile & Zubehör

Montag - Freitag: 07:00 bis 17:00 Uhr

Serviceannahme

Montag - Freitag: 07:00 bis 17:00 Uhr

Werkstätte

Montag - Freitag: 07:30 bis 17:00 Uhr

+43(7672)21224

## FAHRZEUGBILDER

autodriveME



autodriveME



autodriveME



autodriveME



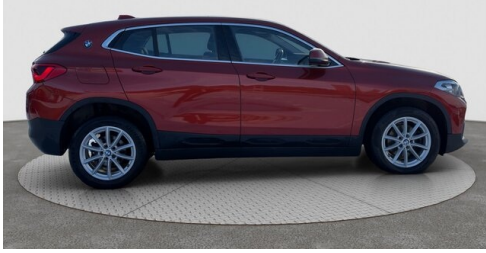
autodriveME



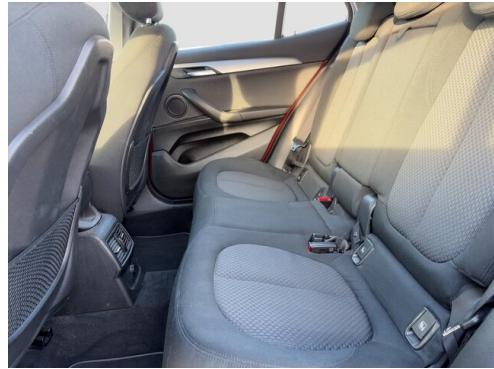
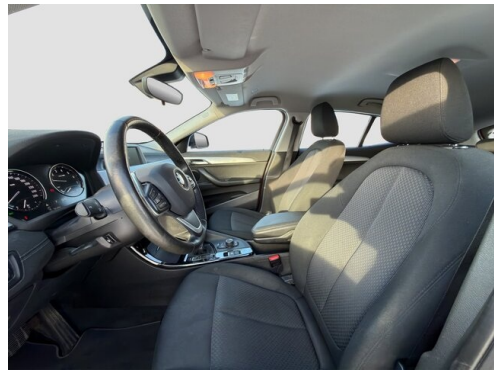
autodriveME

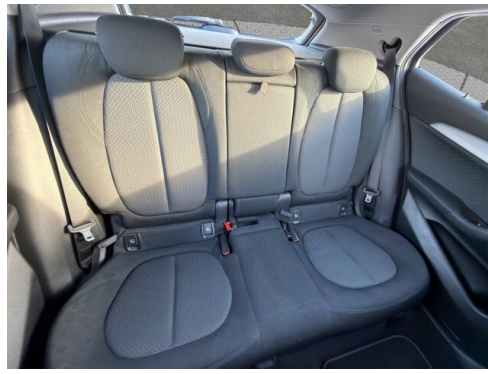
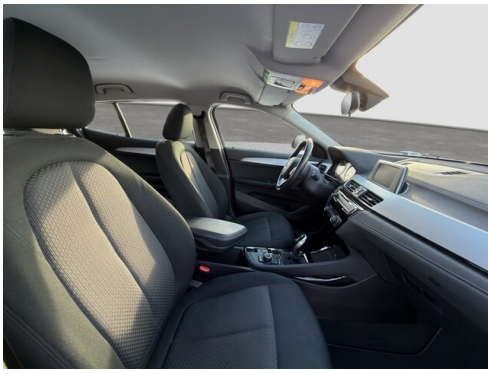


autodriveME



autodriveME





- (1) Die angegebenen Werte über Kraftstoffverbrauch und CO<sub>2</sub>-Emissionen wurden nach den vorgeschriebenen Messverfahren gem. VO (EG) 715/2007 ermittelt. Als Basis für die Verbrauchsermittlung gilt der ECE-Fahrzyklus (NEFZ). Dieser setzt sich aus ca. einem Drittel Fahrt innerorts und zwei Drittel außerorts (gemessen an der Wegstrecke) zusammen. Zusätzlich zum Verbrauch wird die CO<sub>2</sub>-Emission gemessen.

Sonderausstattungen können diese Werte erhöhen. Die Angaben zu Kraftstoffverbrauch und CO<sub>2</sub>-Emissionen sind überdies abhängig von der gewählten Rad- und Reifengröße. Die Angaben beziehen sich daher nicht auf das konkrete Fahrzeug und sind nicht Bestandteil des Angebots, sondern dienen allein Vergleichszwecken zwischen den verschiedenen Fahrzeugtypen. Weitere Details bzw. Informationen zum konkreten Fahrzeug können der beim Händler aufliegenden Typengenehmigung entnommen werden. Alle Angaben ohne Gewähr. Irrtümer vorbehalten.