

# BMW X3 XDRIVE30D

BMW PREMIUM SELECTION INKL. 12 MONATE GARANTIE



www.bmw-reichhart.at

**Kaufpreis:** € 52.890,-

Finanzierung um monatl. € 452,-

Neupreis € 89.564,-

Erstzulassung 04.2024

Kilometer 64.000 km

Angebotsnummer 3007902

BMW  
Premium Selection



Motor | Abgasnorm

**Dieselmotor | EURO 6d**



Leistung

**286 PS/210kW**



Hubraum

**2993 ccm**



CO2 (1)

**163 g/km**



Getriebe

**Automatik**



Antrieb

**Allradantrieb**



Sitzplätze

**5**



Farbe

**bmw individual  
tansanitblau**



Polsterung

**Leder, vernasca schwarz  
dekor**

## HIGHLIGHTS



Driving Assistant



Laserlicht



Sitzheizung Fahrer  
und Beifahrer

## AUSSTATTUNGSÜBERSICHT

### KOMFORT / FAHRASSISTENZ

Bordcomputer  
BMW Live Cockpit Professional  
Ambientes Licht  
Multifunktionslenkrad  
Freisprecheinrichtung inkl. USB Schnittstelle  
Apple Car Play  
Lordosenstütze  
Innen- und Außenspiegel, automatisch abblendend

Intelligenter Notruf  
Regensensor  
Park Distance Control (PDC)  
Parkassistent plus  
Allradsystem  
Spurwechselwarnung  
Spurverlassenswarnung  
Innenspiegel, automatisch abblendend

Adaptives Kurvenlicht  
Remote Services  
WLAN Hotspot  
Bluetooth Anbindung  
Sprachsteuerung  
USB Audio Schnittstelle  
Akustikverglasung  
Teleservice BMW  
Performance Control  
Aktiver Fussgängerschutz  
Connected Package Professional  
Hifi Soundsystem  
Navigationssystem  
Alarmanlage  
DAB Tuner  
Sportsitze  
Fernlichtassistent  
Rückfahrkamera

Laserlicht  
Connected Drive  
Lehnenbreitenverstellung  
BMW Gestiksteuerung  
Spiegel, autom. Abblendend  
Sitze elektr. verstellbar mit Memory  
Fahrodynamik Regelsysteme  
Komfortzugang  
Telefonie mit Wireless Charging  
Sonnenschutzverglasung  
Größerer Kraftstofftank  
Automatik  
Klimaautomatik  
Geschwindigkeitsregelung  
Auffahrwarnung mit City-Anbremsfunktion  
Sitzheizung Fahrer und Beifahrer  
Reifendruckanzeige

## EXTERIEUR / INTERIEUR

Interieurleiste Aluminium Feinschliff

Fussmatten Velours

## EDITIONEN / PAKETE

Paket Business Plus  
Komfort Paket

Driving Assistant

## SONSTIGES

Reifenreparatur-Set  
Gepäckraumtrennetz  
Radschraubensicherung  
EfficientDynamics

elektronisches Serviceheft  
Rekuperationssystem  
Beifahrerairbag-Deaktivierung  
Durchladesystem

## WEITERE AUSSTATTUNG

Als langjähriges Familienunternehmen und BMW Vertragshändler sorgen wir bereits seit über 50 Jahren für sorgenlose Fahrfreude unserer Kundinnen und Kunden! Bei uns erwartet Sie eine persönliche und kompetente Beratung. Sehr gerne können Sie sich bei einer Probefahrt und Besichtigung vom Fahrzeug überzeugen! Auch ein Fahrzeugeintausch ist natürlich möglich. Eine Finanzierung bieten wir bei Interesse gerne über unsere Partnerbank "BMW Financial Service" an. Bei diesem Fahrzeug ist eine erweiterte Herstellergarantie (Repair Inclusive - 3 Jahre / 200.000 km ab Erstzulassung) inbegriffen. Wir freuen uns von Ihnen zu hören! Ihr Autohaus BMW Reichhart - Zwischenverkauf, Änderungen und Irrtümer vorbehalten. Aufgrund automatisierter Schnittstellen kann es bei der Ausstattungsbeschreibung zu Abweichungen kommen. Die tatsächlichen Fahrzeugeigenschaften sind vor Ort zu besichtigen. ----- Autohaus Reichhart GmbH [www.bmw-reichhart.at](http://www.bmw-reichhart.at) [Info@reichhart.bmw.at](mailto:Info@reichhart.bmw.at) +43 7238 2588

## VERSICHERUNG

### DIE BMW PREMIUM SELECTION KASKOVERSICHERUNG (2) FÜR IHREN BMW GEBRAUCHTWAGEN.

Wählen Sie zwischen der Vollkaskoversicherung für BMW Premium Selection Fahrzeuge ab einem Fahrzeugalter von 12 Monaten und 1 Tag und der Parkschadenkaskoversicherung für BMW Premium Selection Fahrzeuge ab einem Fahrzeugalter von 24 Monaten und 1 Tag.

Weitere Informationen und individuelle Angebote erhalten Sie gerne beim BMW Partner in Ihrer Nähe.

## DIE BMW PREMIUM SELECTION KASKOVERSICHERUNG DECKT SCHÄDEN DURCH:

- Selbstverursachter Unfallschaden (nur in Kombination mit der Vollkaskoversicherung)
- Parkschäden
- Vandalismus
- Glasbruch
- Kollision mit Federwild und Haustieren
- Dachlawinen
- Brand
- Explosion und Kurzschlüsse
- Tierbisse
- Diebstahl
- Unbefugten Gebrauch
- Naturgewalten

## IHRE VORTEILE MIT DER BMW PREMIUM SELECTION KASKOVERSICHERUNG:

- Bei der Reparatur in Ihrer BMW Vertragswerkstätte reduziert sich der Selbstbehalt um 50% <sup>(1)</sup>
- Bei Fahrzeugausfall ist ein Leihwagen bei Ihrem BMW Händler inklusive
- Fahrtechnik-Training inklusive <sup>(2)</sup>
- Fixer Selbstbehalt ohne Prozentklausel
- Differenz zw. Wiederbeschaffungswert und aushaftendem Finanzierungskapital aus Leasing- und Kreditvertrag wird ersetzt.

Versicherungspartner: Generali Versicherung AG. Irrtümer, Druckfehler und Änderungen vorbehalten. Stand Dezember 2017.

<sup>(2)</sup> BMW Austria Leasing GmbH / BMW Austria Bank GmbH, Siegfried-Marcus-Straße 24, 5020 Salzburg, Versicherungsvermittlung in der Form Versicherungsagent als Nebengewerbe mit der Berechtigung zum Empfang von Prämien, GISA-Zahl.: 17752213 / 27506349, Agenturverhältnis mit Generali Versicherung AG. Angebot freibleibend. Verfügbarkeiten, Änderungen und Irrtümer vorbehalten. Versicherungspartner: Generali Versicherung AG. Irrtümer, Druckfehler und Änderungen vorbehalten. Stand Dezember 2017.

<sup>(3)</sup> Ausgenommen bei Naturgewalten und Bruchschäden an Scheiben sowie eines Glasdaches.

<sup>(4)</sup> Nur gültig in Kombination mit Haftpflicht- und Kaskoversicherung. Fahrzeugausfall aufgrund technischen Gebrechens, durch Unfall nicht fahrbereit oder Diebstahl.



## AUTOHAUS REICHHART GMBH

Perger Strasse 6  
4310 Mauthausen

Automobile

Montag - Freitag: 08:00 bis 18:00 Uhr

Samstag: 09:00 bis 12:00 Uhr

Teile & Zubehör

Montag - Freitag: 07:30 bis 12:00 & 13:00 bis 17:00 Uhr

Serviceannahme

Montag - Freitag: 07:00 bis 17:30 Uhr

Werkstätte

Montag - Freitag: 07:30 bis 12:00 & 13:00 bis 17:00 Uhr

+43(7238)25880

## FAHRZEUGBILDER



[bmw-reichhart.at](http://bmw-reichhart.at)



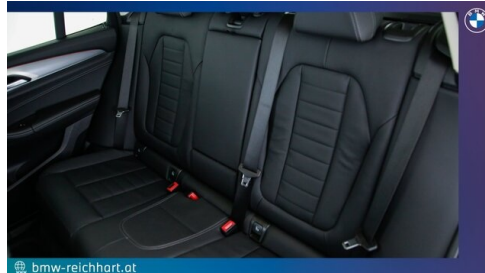
[bmw-reichhart.at](http://bmw-reichhart.at)



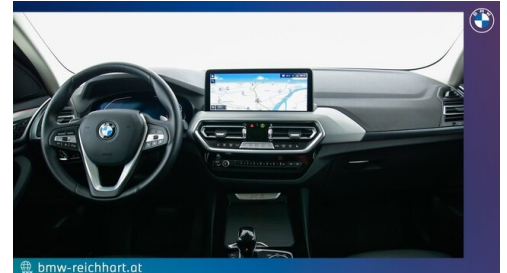
[bmw-reichhart.at](http://bmw-reichhart.at)



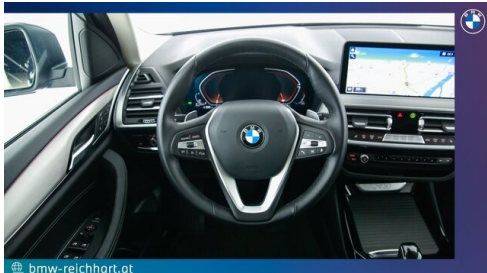
[bmw-reichhart.at](http://bmw-reichhart.at)



[bmw-reichhart.at](http://bmw-reichhart.at)



[bmw-reichhart.at](http://bmw-reichhart.at)



[bmw-reichhart.at](http://bmw-reichhart.at)



[bmw-reichhart.at](http://bmw-reichhart.at)



[bmw-reichhart.at](http://bmw-reichhart.at)



bmw-reichhart.at



bmw-reichhart.at



bmw-reichhart.at



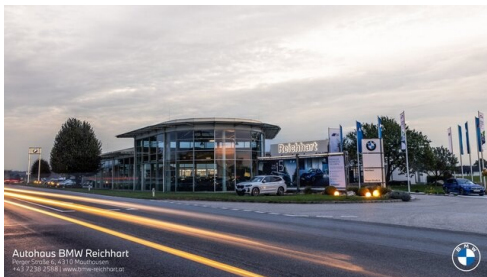
bmw-reichhart.at



bmw-reichhart.at



bmw-reichhart.at



Autohaus BMW Reichhart  
Perger Straße 6, 3111 Mauthausen  
+43 72 38 25 88 | www.bmw-reichhart.at

**AUTOHAUS BMW REICHHART**  
UNSER VERKAUFSTEAM IST GERNE FÜR SIE DA!

 <b>Felix Dietinger</b> Sales BMW-Reichhart@bmw-reichhart.at 072382588 - 18	 <b>Sebastian Buchberger</b> Sales Sebastian.Buchberger@bmw-reichhart.at 072382588 - 20	 <b>Ing. Simon Reichhart</b> Sales Simon.Reichhart@bmw-reichhart.at 072382588 - 203
 <b>Peter Zeithofer</b> Sales Peter.Zeithofer@bmw-reichhart.at 072382588 - 46	 <b>Daniel Scharrer</b> Sales Daniel.Scharrer@bmw-reichhart.at 072382588 - 21	 <b>Franz Reichhart</b> Sales Franz.Reichhart@bmw-reichhart.at 072382588 - 143
 <b>Stefan Gitzler</b> Sales Stefan.Gitzler@bmw-reichhart.at 072382588 - 32	 <b>Manfred Lumetsberger</b> Sales Manfred.Lumetsberger@bmw-reichhart.at 072382588 - 357	

www.bmw-reichhart.at | 07238 / 2588 | info@reichhart.bmw.at

**RI** Autohaus Reichhart GmbH  
BMW Vertragshändler  
Perger Straße 6, Mauthausen

- (1) Die angegebenen Werte über Kraftstoffverbrauch und CO<sub>2</sub>-Emissionen wurden nach den vorgeschriebenen Messverfahren gem. VO (EG) 715/2007 ermittelt. Als Basis für die Verbrauchsermittlung gilt der ECE-Fahrzyklus (NEFZ). Dieser setzt sich aus ca. einem Drittel Fahrt innerorts und zwei Drittel außerorts (gemessen an der Wegstrecke) zusammen. Zusätzlich zum Verbrauch wird die CO<sub>2</sub>-Emission gemessen.

Sonderausstattungen können diese Werte erhöhen. Die Angaben zu Kraftstoffverbrauch und CO<sub>2</sub>-Emissionen sind überdies abhängig von der gewählten Rad- und Reifengröße. Die Angaben beziehen sich daher nicht auf das konkrete Fahrzeug und sind nicht Bestandteil des Angebots, sondern dienen allein Vergleichszwecken zwischen den verschiedenen Fahrzeugtypen. Weitere Details bzw. Informationen zum konkreten Fahrzeug können der beim Händler aufliegenden Typengenehmigung entnommen werden. Alle Angaben ohne Gewähr. Irrtümer vorbehalten.