

AutoFrey
Wir tun mehr.



Kaufpreis: € 40.890,-

Finanzierung um monatl. € 349,-

Neupreis **€ 48.501,-**

Erstzulassung **01.2026**

Kilometer **12.000 km**

Angebotsnummer **3009902**



Motor | Abgasnorm

Dieselmotor | EURO 6e



Leistung

150 PS/110kW



Hubraum

1995 ccm



CO2 (1)

124 g/km



Getriebe

Automatik



Antrieb

Frontantrieb



Sitzplätze

5



Farbe

saphirschwarz



Polsterung

**Stoff, econeer bicolor
blau**

HIGHLIGHTS



Driving Assistant



Driving Assistant
Plus



Sitzheizung Fahrer
und Beifahrer

AUSSTATTUNGSÜBERSICHT

KOMFORT / FAHRASSISTENZ

Active Guard

Parkassistent

Komfortzugang

Sonnenschutzverglasung

Automatik

Alarmanlage

DAB Tuner

Fernlichtassistent

Reifendruckanzeige

Innen- und Außenspiegel, automatisch abblendend
Heckklappenbetätigung autom.

TeleServices

Aktiver Fussgängerschutz

Klimaautomatik

Adaptiver LED Scheinwerfer

Sitzheizung Fahrer und Beifahrer

Sportsitze

EXTERIEUR / INTERIEUR

Interieurdekore dunkelsilber
Kindersitzbefestigung Beifahrersitz

Shadow Line
Ablage für Wireless Charging

EDITIONEN / PAKETE

Driving Assistant

Driving Assistant Plus

SONSTIGES

Reifenreparatur-Set
Anhängerkupplung
Durchladesystem

Personal eSIM
Radschraubensicherung

WEITERE AUSSTATTUNG

BMW LM Rad Y Speiche 975M, M Sport Exterieur, Gesetzlicher Notruf, Ausstattungspaket, M Sport Exterieurumfänge



AUTOFREY GMBH

Alpenstraße 85
5020 Salzburg

Automobile

Montag - Freitag: 08:00 bis 18:00 Uhr

Samstag: 09:00 bis 12:00 Uhr

Teile & Zubehör

Montag - Freitag: 08:00 bis 17:00 Uhr

Serviceannahme

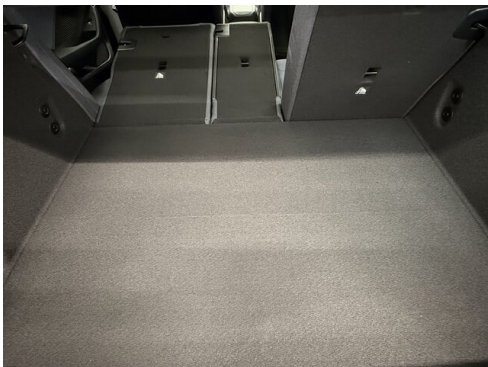
Montag - Freitag: 07:00 bis 18:00 Uhr

Werkstätte

Montag - Freitag: 07:00 bis 18:00 Uhr

0662/623581

FAHRZEUGBILDER





- (1) Die angegebenen Werte über Kraftstoffverbrauch und CO₂-Emissionen wurden nach den vorgeschriebenen Messverfahren gem. VO (EG) 715/2007 ermittelt. Als Basis für die Verbrauchsermittlung gilt der ECE-Fahrzyklus (NEFZ). Dieser setzt sich aus ca. einem Drittel Fahrt innerorts und zwei Drittel außerorts (gemessen an der Wegstrecke) zusammen. Zusätzlich zum Verbrauch wird die CO₂-Emission gemessen.

Sonderausstattungen können diese Werte erhöhen. Die Angaben zu Kraftstoffverbrauch und CO₂-Emissionen sind überdies abhängig von der gewählten Rad- und Reifengröße. Die Angaben beziehen sich daher nicht auf das konkrete Fahrzeug und sind nicht Bestandteil des Angebots, sondern dienen allein Vergleichszwecken zwischen den verschiedenen Fahrzeugtypen. Weitere Details bzw. Informationen zum konkreten Fahrzeug können der beim Händler aufliegenden Typengenehmigung entnommen werden. Alle Angaben ohne Gewähr. Irrtümer vorbehalten.