

BMW 118D 5-TÜRIG

BMW PREMIUM SELECTION INKL. 12 MONATE GARANTIE



Kaufpreis: € 40.890,-

Finanzierung um monatl. € 349,-

Neupreis € 48.501,-

Erstzulassung 01.2026

Kilometer 12.000 km

Angebotsnummer 3009902

BMW Premium Selection  



Motor | Abgasnorm

Dieselmotor | EURO 6e



Leistung

150 PS/110kW



Hubraum

1995 ccm



CO2 (1)

124 g/km



Getriebe

Automatik



Antrieb

Frontantrieb



Sitzplätze

5



Farbe

saphirschwarz



Polsterung

Stoff, econeer bicolor blau

HIGHLIGHTS



Driving Assistant



Driving Assistant Plus



Sitzheizung Fahrer und Beifahrer

AUSSTATTUNGSÜBERSICHT

KOMFORT / FAHRASSISTENZ

Active Guard

Parkassistent

TeleServices

Aktiver Fussgängerschutz

Heckklappenbetätigung autom.

Klimaautomatik

DAB Tuner

Sitzheizung Fahrer und Beifahrer

Innen- und Außenspiegel, automatisch abblendend

Komfortzugang

Sonnenschutzverglasung

Automatik

Adaptiver LED Scheinwerfer

Alarmanlage

Sportsitze

Fernlichtassistent

Reifendruckanzeige

EXTERIEUR / INTERIEUR

Interieurdekore dunkelsilber
Kindersitzbefestigung Beifahrersitz

Shadow Line
Ablage für Wireless Charging

EDITIONEN / PAKETE

Driving Assistant

Driving Assistant Plus

SONSTIGES

Reifenreparatur-Set
Anhängerkupplung
Durchladesystem

Personal eSIM
Radschraubensicherung

WEITERE AUSSTATTUNG

BMW LM Rad Y Speiche 975M, M Sport Exterieur, Gesetzlicher Notruf, Ausstattungspaket, M Sport Exterieurumfänge

VERSICHERUNG

DIE BMW PREMIUM SELECTION KASKOVERSICHERUNG ⁽²⁾ FÜR IHREN BMW GEBRAUCHTWAGEN.

Wählen Sie zwischen der Vollkaskoversicherung für BMW Premium Selection Fahrzeuge ab einem Fahrzeugalter von 12 Monaten und 1 Tag und der Parkschadenkaskoversicherung für BMW Premium Selection Fahrzeuge ab einem Fahrzeugalter von 24 Monaten und 1 Tag.

Weitere Informationen und individuelle Angebote erhalten Sie gerne beim BMW Partner in Ihrer Nähe.

DIE BMW PREMIUM SELECTION KASKOVERSICHERUNG DECKT SCHÄDEN DURCH:

- Selbstverursachter Unfallschaden (nur in Kombination mit der Vollkaskoversicherung)
- Parkschäden
- Vandalismus
- Glasbruch
- Kollision mit Federwild und Haustieren
- Dachlawinen
- Brand
- Explosion und Kurzschlüsse
- Tierbisse
- Diebstahl
- Unbefugten Gebrauch
- Naturgewalten

IHRE VORTEILE MIT DER BMW PREMIUM SELECTION KASKOVERSICHERUNG:

- Bei der Reparatur in Ihrer BMW Vertragswerkstätte reduziert sich der Selbstbehalt um 50% ⁽¹⁾
- Bei Fahrzeugausfall ist ein Leihwagen bei Ihrem BMW Händler inklusive
- Fahrtechnik-Training inklusive ⁽²⁾
- Fixer Selbstbehalt ohne Prozentklausel
- Differenz zw. Wiederbeschaffungswert und aushaftendem Finanzierungskapital aus Leasing- und Kreditvertrag wird ersetzt.

Versicherungspartner: Generali Versicherung AG. Irrtümer, Druckfehler und Änderungen vorbehalten. Stand Dezember 2017.

- (2) BMW Austria Leasing GmbH / BMW Austria Bank GmbH, Siegfried-Marcus-Straße 24, 5020 Salzburg, Versicherungsvermittlung in der Form Versicherungsagent als Nebengewerbe mit der Berechtigung zum Empfang von Prämien, GISA-Zahl.: 17752213 / 27506349, Agenturverhältnis mit Generali Versicherung AG. Angebot freibleibend. Verfügbarkeiten, Änderungen und Irrtümer vorbehalten. Versicherungspartner: Generali Versicherung AG. Irrtümer, Druckfehler und Änderungen vorbehalten. Stand Dezember 2017.
- (3) Ausgenommen bei Naturgewalten und Bruchschäden an Scheiben sowie eines Glasdaches.
- (4) Nur gültig in Kombination mit Haftpflicht- und Kaskoversicherung. Fahrzeugausfall aufgrund technischen Gebrechens, durch Unfall nicht fahrbereit oder Diebstahl.



AUTOFREY GMBH

Alpenstraße 85
5020 Salzburg

Automobile

Montag - Freitag: 08:00 bis 18:00 Uhr

Samstag: 09:00 bis 12:00 Uhr

Teile & Zubehör

Montag - Freitag: 08:00 bis 17:00 Uhr

Serviceannahme

Montag - Freitag: 07:00 bis 18:00 Uhr

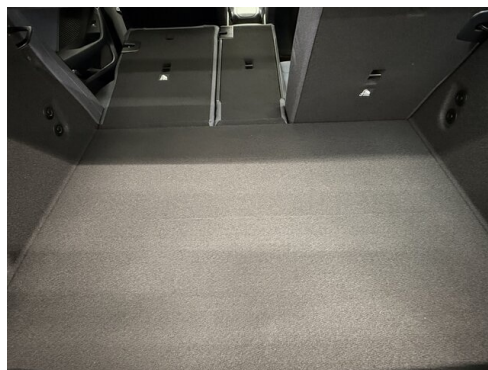
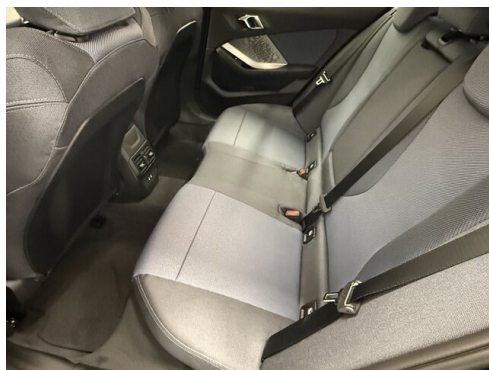
Werkstätte

Montag - Freitag: 07:00 bis 18:00 Uhr

0662/623581

FAHRZEUGBILDER





(1) Die angegebenen Werte über Kraftstoffverbrauch und CO₂-Emissionen wurden nach den vorgeschriebenen Messverfahren gem. VO (EG) 715/2007 ermittelt. Als Basis für die Verbrauchsermittlung gilt der ECE-Fahrzyklus (NEFZ). Dieser setzt sich aus ca. einem Drittel Fahrt innerorts und zwei Drittel außerorts (gemessen an der Wegstrecke) zusammen. Zusätzlich zum Verbrauch wird die CO₂-Emission gemessen.

Sonderausstattungen können diese Werte erhöhen. Die Angaben zu Kraftstoffverbrauch und CO₂-Emissionen sind überdies abhängig von der gewählten Rad- und Reifengröße. Die Angaben beziehen sich daher nicht auf das konkrete Fahrzeug und sind nicht Bestandteil des Angebots, sondern dienen allein Vergleichszwecken zwischen den verschiedenen Fahrzeugtypen. Weitere Details bzw. Informationen zum konkreten Fahrzeug können der beim Händler aufliegenden Typengenehmigung entnommen werden. Alle Angaben ohne Gewähr. Irrtümer vorbehalten.