

# BMW X1 XDRIVE20D

BMW PREMIUM SELECTION INKL. 24 MONATE GARANTIE



Gady  

Steiermark • Burgenland • Niederösterreich

BMW  
Premium Selection



**Kaufpreis: € 52.583,-**

Finanzierung um monatl. € 449,-

Neupreis **€ 64.217,-**

Erstzulassung **01.2026**

Kilometer **12.000 km**

Angebotsnummer **3010162**

Verfügbarkeitsdatum **01.08.2026**



Motor | Abgasnorm

**Dieselmotor | EURO 6e**



Leistung

**163 PS/120kW**



Hubraum

**1998 ccm**



Getriebe

**Automatik**



Antrieb

**Allradantrieb**



Sitzplätze

**5**



Farbe

**saphirschwarz**



Polsterung

**Stoff, m  
alcantara/veganza-  
kombinatio**

## HIGHLIGHTS



Driving Assistant



LED-Scheinwerfer



Sportpaket



Adaptives M  
Fahrwerk



Harman Kardon  
Surround  
Soundsystem



Sitzheizung Fahrer  
und Beifahrer

## AUSSTATTUNGSÜBERSICHT

### KOMFORT / FAHRASSISTENZ

Servolenkung

Bordcomputer

Park Distance Control (PDC)

Anhängerkupplung el. Schwenkbar

Sitze elektr. verstellbar

Spurverlassenswarnung

Zentralverriegelung

M-Lenkrad

Multifunktionslenkrad

Allradsystem

Active Guard

Innen- und Außenspiegel, automatisch abblendend

Innenspiegel, automatisch abblendend  
Parkassistent  
Fahrdynamik Regelsysteme  
Komfortzugang  
Sonnenschutzverglasung  
Größerer Kraftstofftank  
Automatik  
Navigationssystem  
Klimaautomatik  
Alarmanlage  
DAB Tuner  
Sportsitze  
Fernlichtassistent

LED-Scheinwerfer  
USB Audio Schnittstelle  
Teleservice BMW  
Aktivsitze  
Aktiver Fussgängerschutz  
Adaptives M Fahrwerk  
Sitzverstellung, elektrisch mit Memory, Fahrer  
Geschwindigkeitsregelung  
Adaptiver LED Scheinwerfer  
Automatikgetriebe mit Schaltwippen  
Harman Kardon Surround Soundsystem  
Sitzheizung Fahrer und Beifahrer

## EXTERIEUR / INTERIEUR

Reifenpannenset Plus  
M Leichtmetallräder 19 Zoll  
Kindersitzbefestigung Beifahrersitz  
Ablage für Wireless Charging

M Sport Interieur  
M-Exterieurumfänge  
Leichtmetallräder  
Dachreling

## EDITIONEN / PAKETE

M Interieurdekor Illuminated Alu Hexacube, matt  
Komfort Paket  
Premium Paket

Driving Assistant  
Sportpaket  
M-Sportpaket

## SONSTIGES

Personal eSIM  
Anhängerkupplung  
Radschraubensicherung  
Spezifische Zusatzumfänge M Sportpaket

Airbags  
Rekuperationssystem  
Reifenpannenanzeige

## WEITERE AUSSTATTUNG

Instrumententafel Luxury, M Hochglanz Shadowline, M Dachhimmel Anthrazit, Gesetzlicher Notruf, M Dachreling Hochglanz Shadowline, Vorbereitung Driving Assistant Plus VERFÜGBAR AB: 01.08.2026

## VERSICHERUNG

### DIE BMW PREMIUM SELECTION KASKOVERSICHERUNG <sup>(2)</sup> FÜR IHREN BMW GEBRAUCHTWAGEN.

Wählen Sie zwischen der Vollkaskoversicherung für BMW Premium Selection Fahrzeuge ab einem Fahrzeugalter von 12 Monaten und 1 Tag und der Parkschadenkaskoversicherung für BMW Premium Selection Fahrzeuge ab einem Fahrzeugalter von 24 Monaten und 1 Tag.

Weitere Informationen und individuelle Angebote erhalten Sie gerne beim BMW Partner in Ihrer Nähe.

### DIE BMW PREMIUM SELECTION KASKOVERSICHERUNG DECKT SCHÄDEN DURCH:

- Selbstverursachter Unfallschaden (nur in Kombination mit der Vollkaskoversicherung)
- Parkschäden
- Vandalismus
- Glasbruch
- Kollision mit Federwild und Haustieren

- Dachlawinen
- Brand
- Explosion und Kurzschlüsse
- Tierbisse
- Diebstahl
- Unbefugten Gebrauch
- Naturgewalten

## IHRE VORTEILE MIT DER BMW PREMIUM SELECTION KASKOVERSICHERUNG:

- Bei der Reparatur in Ihrer BMW Vertragswerkstätte reduziert sich der Selbstbehalt um 50% <sup>(1)</sup>
- Bei Fahrzeugausfall ist ein Leihwagen bei Ihrem BMW Händler inklusive
- Fahrtechnik-Training inklusive <sup>(2)</sup>
- Fixer Selbstbehalt ohne Prozentklausel
- Differenz zw. Wiederbeschaffungswert und aushaftendem Finanzierungskapital aus Leasing- und Kreditvertrag wird ersetzt.

Versicherungspartner: Generali Versicherung AG. Irrtümer, Druckfehler und Änderungen vorbehalten. Stand Dezember 2017.

(2) BMW Austria Leasing GmbH / BMW Austria Bank GmbH, Siegfried-Marcus-Straße 24, 5020 Salzburg, Versicherungsvermittlung in der Form Versicherungsagent als Nebengewerbe mit der Berechtigung zum Empfang von Prämien, GISA-Zahl.: 17752213 / 27506349, Agenturverhältnis mit Generali Versicherung AG. Angebot freibleibend. Verfügbarkeiten, Änderungen und Irrtümer vorbehalten. Versicherungspartner: Generali Versicherung AG. Irrtümer, Druckfehler und Änderungen vorbehalten. Stand Dezember 2017.

(3) Ausgenommen bei Naturgewalten und Bruchschäden an Scheiben sowie eines Glasdaches.

(4) Nur gültig in Kombination mit Haftpflicht- und Kaskoversicherung. Fahrzeugausfall aufgrund technischen Gebrechens, durch Unfall nicht fahrbereit oder Diebstahl.



## GADY AUTO OST GMBH

Oberwarter Straße 274  
7535 St. Michael

Teile & Zubehör

Dienstag - Freitag: 07:30 bis 16:30 Uhr

Samstag: 07:30 bis 12:00 Uhr

Automobile

Montag - Freitag: 07:30 bis 18:00 Uhr

Samstag: 07:30 bis 12:00 Uhr

Serviceannahme

Dienstag - Freitag: 07:30 bis 16:30 Uhr

Samstag: 07:30 bis 12:00 Uhr

Werkstätte

Dienstag - Freitag: 07:30 bis 16:30 Uhr

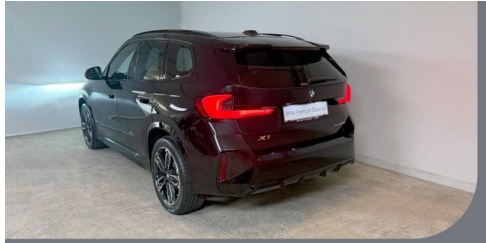
Samstag: 07:30 bis 12:00 Uhr

+43(3327)8161

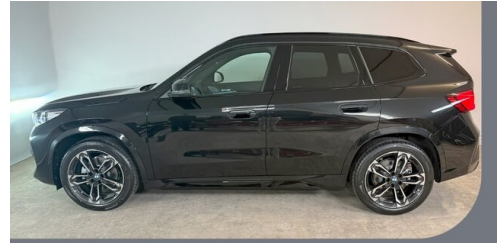
# FAHRZEUGBILDER



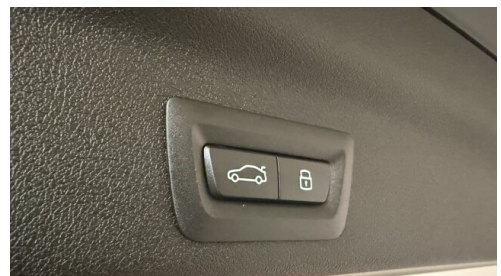
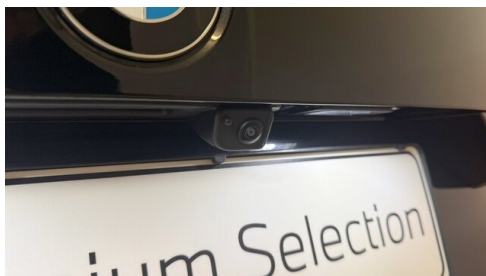
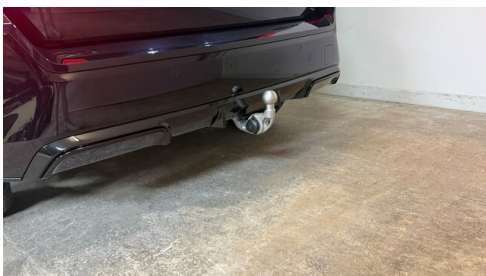
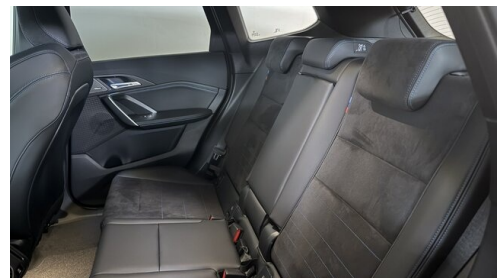
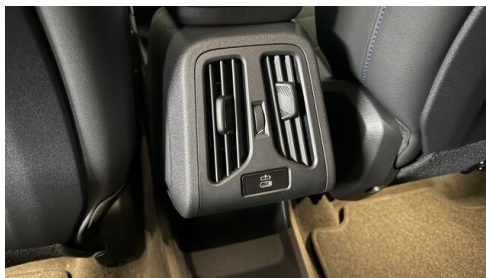
Gady Steiermark • Burgenland • Niederösterreich

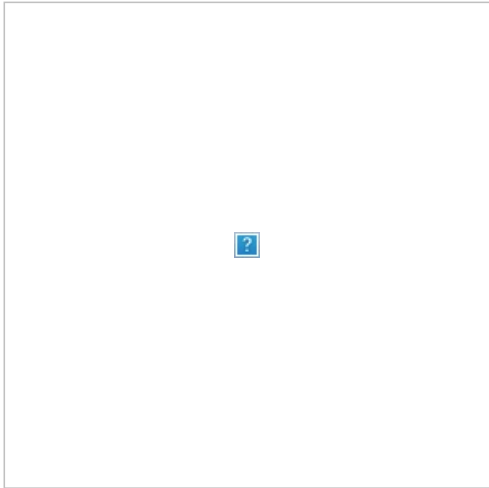
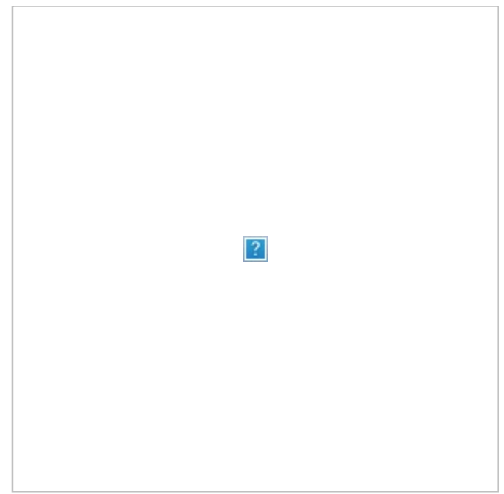
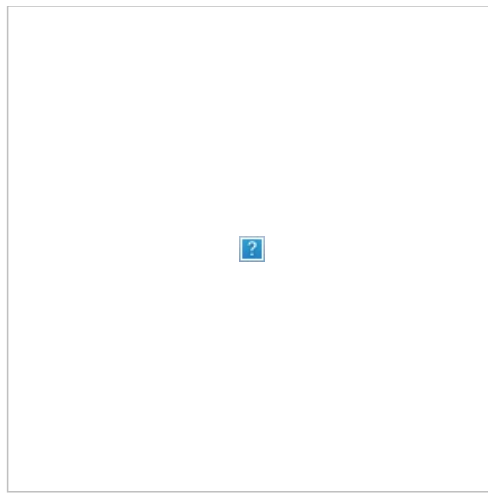


Gady Steiermark • Burgenland • Niederösterreich



Gady Steiermark • Burgenland • Niederösterreich





- <sup>(1)</sup> Die angegebenen Werte über Kraftstoffverbrauch und CO<sub>2</sub>-Emissionen wurden nach den vorgeschriebenen Messverfahren gem. VO (EG) 715/2007 ermittelt. Als Basis für die Verbrauchsermittlung gilt der ECE-Fahrzyklus (NEFZ). Dieser setzt sich aus ca. einem Drittel Fahrt innerorts und zwei Drittel außerorts (gemessen an der Wegstrecke) zusammen. Zusätzlich zum Verbrauch wird die CO<sub>2</sub>-Emission gemessen.

Sonderausstattungen können diese Werte erhöhen. Die Angaben zu Kraftstoffverbrauch und CO<sub>2</sub>-Emissionen sind überdies abhängig von der gewählten Rad- und Reifengröße. Die Angaben beziehen sich daher nicht auf das konkrete Fahrzeug und sind nicht Bestandteil des Angebots, sondern dienen allein Vergleichszwecken zwischen den verschiedenen Fahrzeugtypen. Weitere Details bzw. Informationen zum konkreten Fahrzeug können der beim Händler aufliegenden Typengenehmigung entnommen werden. Alle Angaben ohne Gewähr. Irrtümer vorbehalten.