

BMW X1 XDRIVE20D

BMW PREMIUM SELECTION INKL. 24 MONATE GARANTIE



Kaufpreis: € 52.583,-

Finanzierung um monatl. € 449,-

Neupreis € 64.217,-

Erstzulassung 01.2026


Kilometer 12.000 km


Angebotsnummer 3010162

Verfügbarkeitsdatum 01.08.2026

BMW Premium Selection  

 Motor | Abgasnorm
Dieselmotor | EURO 6e

 Leistung
163 PS/120kW

 Hubraum
1998 ccm

 Getriebe
Automatik

 Antrieb
Allradantrieb

 Sitzplätze
5

 Farbe
saphirschwarz

 Polsterung
**Stoff, m
alcantara/veganza-
kombinatio**

HIGHLIGHTS

 Driving Assistant

 LED-Scheinwerfer

 Sportpaket

 Adaptives M
Fahrwerk

 Harman Kardon
Surround
Soundsystem

 Sitzheizung Fahrer
und Beifahrer

AUSSTATTUNGSÜBERSICHT

KOMFORT / FAHRASSISTENZ

Servolenkung
Bordcomputer
Park Distance Control (PDC)
Anhängerkupplung el. Schwenkbar
Allradsystem
Innen- und Außenspiegel, automatisch abblendend

Zentralverriegelung
M-Lenkrad
Multifunktionslenkrad
Sitze elektr. verstellbar
Active Guard
Innenspiegel, automatisch abblendend

Spurverlassenswarnung
USB Audio Schnittstelle
Teleservice BMW
Komfortzugang
Größerer Kraftstofftank
Aktiver Fussgängerschutz
Automatik
Navigationssystem
Adaptiver LED Scheinwerfer
Alarmanlage
DAB Tuner
Sportsitze
Fernlichtassistent

LED-Scheinwerfer
Parkassistent
Fahrndynamik Regelsysteme
Aktivsitz
Sonnenschutzverglasung
Adaptives M Fahrwerk
Sitzverstellung, elektrisch mit Memory, Fahrer
Geschwindigkeitsregelung
Klimaautomatik
Automatikgetriebe mit Schaltwippen
Harman Kardon Surround Soundsystem
Sitzheizung Fahrer und Beifahrer

EXTERIEUR / INTERIEUR

Reifenpannenset Plus
M Leichtmetallräder 19 Zoll
Kindersitzbefestigung Beifahrersitz
Leichtmetallräder

M Sport Interieur
M-Exterieurumfänge
Ablage für Wireless Charging
Dachreling

EDITIONEN / PAKETE

M Interieurdekor Illuminated Alu Hexacube, matt
Komfort Paket
Premium Paket

Driving Assistant
Sportpaket
M-Sportpaket

SONSTIGES

Airbags
Anhängerkupplung
Radschraubensicherung
Spezifische Zusatzumfänge M Sportpaket

Personal eSIM
Rekuperationssystem
Reifenpannenanzeige

WEITERE AUSSTATTUNG

Instrumententafel Luxury, M Hochglanz Shadowline, M Dachhimmel Anthrazit, Gesetzlicher Notruf, M Dachreling Hochglanz Shadowline, Vorbereitung Driving Assistant Plus VERFÜGBAR AB: 01.08.2026

VERSICHERUNG

DIE BMW PREMIUM SELECTION KASKOVERSICHERUNG ⁽²⁾ FÜR IHREN BMW GEBRAUCHTWAGEN.

Wählen Sie zwischen der Vollkaskoversicherung für BMW Premium Selection Fahrzeuge ab einem Fahrzeugalter von 12 Monaten und 1 Tag und der Parkschadenkaskoversicherung für BMW Premium Selection Fahrzeuge ab einem Fahrzeugalter von 24 Monaten und 1 Tag.

Weitere Informationen und individuelle Angebote erhalten Sie gerne beim BMW Partner in Ihrer Nähe.

DIE BMW PREMIUM SELECTION KASKOVERSICHERUNG DECKT SCHÄDEN DURCH:

- Selbstverursachter Unfallschaden (nur in Kombination mit der Vollkaskoversicherung)
- Parkschäden
- Vandalismus
- Glasbruch
- Kollision mit Federwild und Haustieren

- Dachlawinen
- Brand
- Explosion und Kurzschlüsse
- Tierbisse
- Diebstahl
- Unbefugten Gebrauch
- Naturgewalten

IHRE VORTEILE MIT DER BMW PREMIUM SELECTION KASKOVERSICHERUNG:

- Bei der Reparatur in Ihrer BMW Vertragswerkstätte reduziert sich der Selbstbehalt um 50% ⁽¹⁾
- Bei Fahrzeugausfall ist ein Leihwagen bei Ihrem BMW Händler inklusive
- Fahrtechnik-Training inklusive ⁽²⁾
- Fixer Selbstbehalt ohne Prozentklausel
- Differenz zw. Wiederbeschaffungswert und aushaftendem Finanzierungskapital aus Leasing- und Kreditvertrag wird ersetzt.

Versicherungspartner: Generali Versicherung AG. Irrtümer, Druckfehler und Änderungen vorbehalten. Stand Dezember 2017.

(2) BMW Austria Leasing GmbH / BMW Austria Bank GmbH, Siegfried-Marcus-Straße 24, 5020 Salzburg, Versicherungsvermittlung in der Form Versicherungsagent als Nebengewerbe mit der Berechtigung zum Empfang von Prämien, GISA-Zahl.: 17752213 / 27506349, Agenturverhältnis mit Generali Versicherung AG. Angebot freibleibend. Verfügbarkeiten, Änderungen und Irrtümer vorbehalten. Versicherungspartner: Generali Versicherung AG. Irrtümer, Druckfehler und Änderungen vorbehalten. Stand Dezember 2017.

(3) Ausgenommen bei Naturgewalten und Bruchschäden an Scheiben sowie eines Glasdaches.

(4) Nur gültig in Kombination mit Haftpflicht- und Kaskoversicherung. Fahrzeugausfall aufgrund technischen Gebrechens, durch Unfall nicht fahrbereit oder Diebstahl.



GADY AUTO OST GMBH

Oberwarter Straße 274
7535 St. Michael

Teile & Zubehör

Dienstag - Freitag: 07:30 bis 16:30 Uhr

Samstag: 07:30 bis 12:00 Uhr

Automobile

Montag - Freitag: 07:30 bis 18:00 Uhr

Samstag: 07:30 bis 12:00 Uhr

Serviceannahme

Dienstag - Freitag: 07:30 bis 16:30 Uhr

Samstag: 07:30 bis 12:00 Uhr

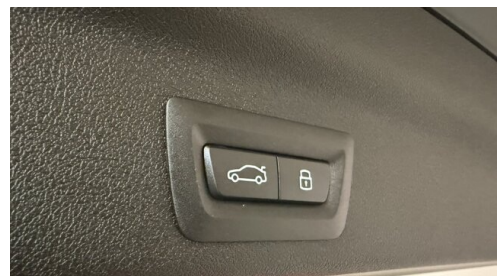
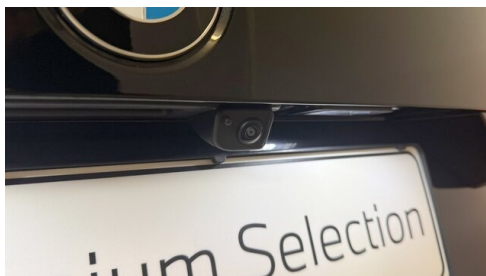
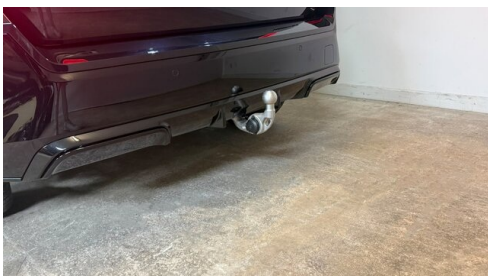
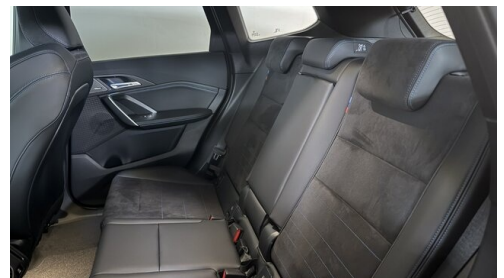
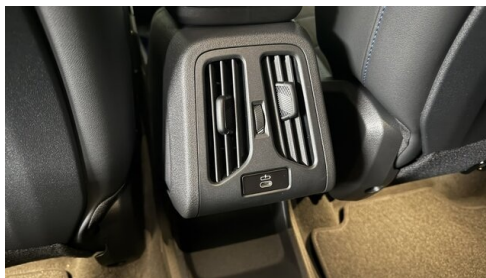
Werkstätte

Dienstag - Freitag: 07:30 bis 16:30 Uhr

Samstag: 07:30 bis 12:00 Uhr

+43(3327)8161

FAHRZEUGBILDER



(1) Die angegebenen Werte über Kraftstoffverbrauch und CO₂-Emissionen wurden nach den vorgeschriebenen Messverfahren gem. VO (EG) 715/2007 ermittelt. Als Basis für die Verbrauchsermittlung gilt der ECE-Fahrzyklus (NEFZ). Dieser setzt sich aus ca. einem Drittel Fahrt innerorts und zwei Drittel außerorts (gemessen an der Wegstrecke) zusammen. Zusätzlich zum Verbrauch wird die CO₂-Emission gemessen.

Sonderausstattungen können diese Werte erhöhen. Die Angaben zu Kraftstoffverbrauch und CO₂-Emissionen sind überdies abhängig von der gewählten Rad- und Reifengröße. Die Angaben beziehen sich daher nicht auf das konkrete Fahrzeug und sind nicht Bestandteil des Angebots, sondern dienen allein Vergleichszwecken zwischen den verschiedenen Fahrzeugtypen. Weitere Details bzw. Informationen zum konkreten Fahrzeug können der beim Händler aufliegenden Typengenehmigung entnommen werden. Alle Angaben ohne Gewähr. Irrtümer vorbehalten.