



**Kaufpreis:** € 23.890,-

Finanzierung um monatl. € 204,-

Neupreis € 48.072,-

Erstzulassung 06.2022

Kilometer 48.500 km

Angebotsnummer 3011025


BMW Premium Selection   NEU

Motor | Abgasnorm  
 **Elektroantrieb |  
Alternativ**


 Leistung  
**170 PS/125kW**

 Getriebe  
**Automatik**

 Antrieb  
**Heckantrieb**

 Sitzplätze  
**4**

 Farbe  
**capparisweiß akzent bmw  
i blau**

 Polsterung  
**Stoff, neutronic  
aragazgrau/schwarz**

## HIGHLIGHTS

  
Sportpaket

  
Navigationssystem  
Professional

  
Sitzheizung Fahrer  
und Beifahrer

## AUSSTATTUNGSÜBERSICHT

### KOMFORT / FAHRASSISTENZ

Intelligenter Notruf  
Regensensor  
Armauflage vorne  
Innen- und Außenspiegel, automatisch abblendend  
WLAN Hotspot  
Teleservice BMW

Real Time Traffic Information  
Multifunktionslenkrad  
aktive Geschwindigkeitsregelung  
Concierge Services  
Connected Drive  
Telefonie mit Wireless Charging

Navigationssystem Professional  
Park Distance Control vorne und hinten  
DAB Tuner  
Reifendruckanzeige

Akustischer Fussgängerschutz  
Klimaautomatik  
Sitzheizung Fahrer und Beifahrer  
Rückfahrkamera

## EXTERIEUR / INTERIEUR

Interieuroberflächen Andesitsilber matt

Fussmatten Velours

## EDITIONEN / PAKETE

Connected Drive Service Paket  
Paket Komfort  
Sportpaket

Ablagenpaket  
Paket Business

## SONSTIGES

Reifenreparatur-Set  
Vorbereitung Connected eDrive Services  
Wärmepumpe  
Radschraubensicherung  
Ladekabel

DC-Schnellladen  
AC-Laden Professional (mehrphasig)  
Getränkehalter  
Beifahrerairbag-Deaktivierung

## VERSICHERUNG

### DIE BMW PREMIUM SELECTION KASKOVERSICHERUNG <sup>(2)</sup> FÜR IHREN BMW GEBRAUCHTWAGEN.

Wählen Sie zwischen der Vollkaskoversicherung für BMW Premium Selection Fahrzeuge ab einem Fahrzeugalter von 12 Monaten und 1 Tag und der Parkschadenkaskoversicherung für BMW Premium Selection Fahrzeuge ab einem Fahrzeugalter von 24 Monaten und 1 Tag.

Weitere Informationen und individuelle Angebote erhalten Sie gerne beim BMW Partner in Ihrer Nähe.

### DIE BMW PREMIUM SELECTION KASKOVERSICHERUNG DECKT SCHÄDEN DURCH:

- Selbstverursachter Unfallschaden (nur in Kombination mit der Vollkaskoversicherung)
- Parkschäden
- Vandalismus
- Glasbruch
- Kollision mit Federwild und Haustieren
- Dachlawinen
- Brand
- Explosion und Kurzschlüsse
- Tierbisse
- Diebstahl
- Unbefugten Gebrauch
- Naturgewalten

### IHRE VORTEILE MIT DER BMW PREMIUM SELECTION KASKOVERSICHERUNG:

- Bei der Reparatur in Ihrer BMW Vertragswerkstätte reduziert sich der Selbstbehalt um 50% <sup>(1)</sup>
- Bei Fahrzeugausfall ist ein Leihwagen bei Ihrem BMW Händler inklusive
- Fahrtechnik-Training inklusive <sup>(2)</sup>
- Fixer Selbstbehalt ohne Prozentklausel
- Differenz zw. Wiederbeschaffungswert und aushaftendem Finanzierungskapital aus Leasing- und Kreditvertrag wird ersetzt.

Versicherungspartner: Generali Versicherung AG. Irrtümer, Druckfehler und Änderungen vorbehalten. Stand Dezember 2017.

- (2) BMW Austria Leasing GmbH / BMW Austria Bank GmbH, Siegfried-Marcus-Straße 24, 5020 Salzburg, Versicherungsvermittlung in der Form Versicherungsagent als Nebengewerbe mit der Berechtigung zum Empfang von Prämien, GISA-Zahl.: 17752213 / 27506349, Agenturverhältnis mit Generali Versicherung AG. Angebot freibleibend. Verfügbarkeiten, Änderungen und Irrtümer vorbehalten. Versicherungspartner: Generali Versicherung AG. Irrtümer, Druckfehler und Änderungen vorbehalten. Stand Dezember 2017.
- (3) Ausgenommen bei Naturgewalten und Bruchschäden an Scheiben sowie eines Glasdaches.
- (4) Nur gültig in Kombination mit Haftpflicht- und Kaskoversicherung. Fahrzeugausfall aufgrund technischen Gebrechens, durch Unfall nicht fahrbereit oder Diebstahl.



## AUTOFREY GMBH

Wiener Bundesstraße 81  
5300 Hallwang

Verkauf

Montag - Freitag: 08:00 bis 18:00 Uhr  
Samstag: 09:00 bis 12:00 Uhr

Teile & Zubehör

Montag - Freitag: 07:30 bis 17:00 Uhr

Serviceannahme

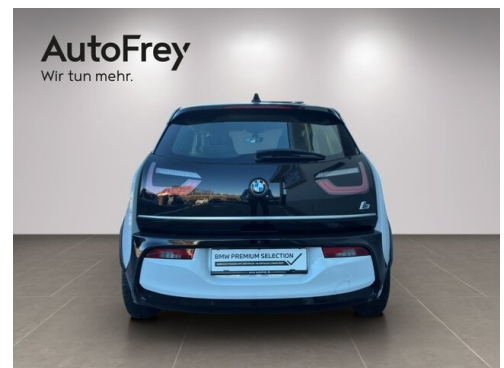
Montag - Freitag: 07:00 bis 18:00 Uhr

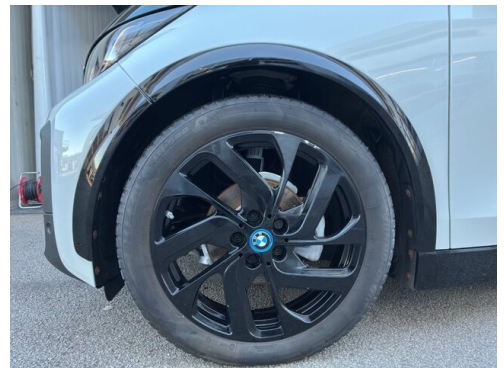
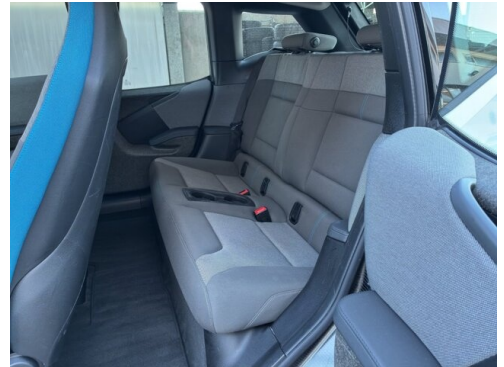
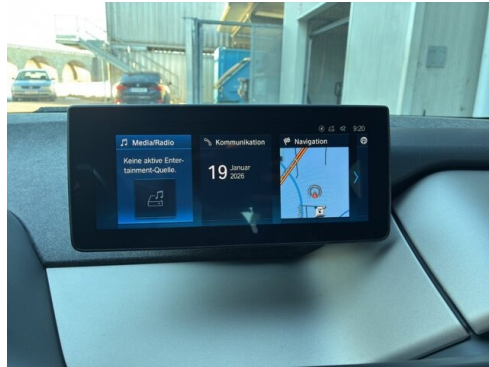
Werkstätte

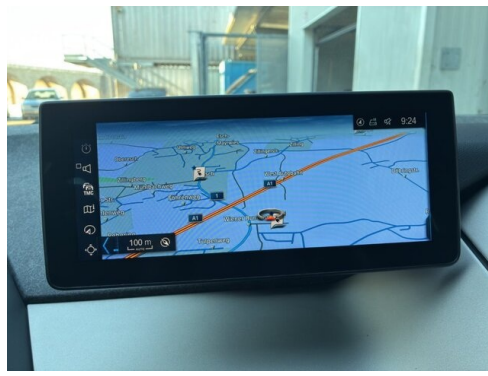
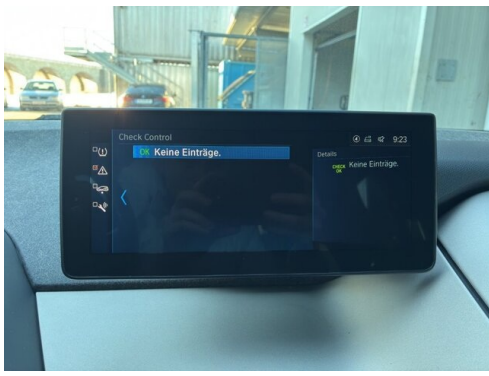
Montag - Freitag: 07:00 bis 18:00 Uhr

06225/20090

## FAHRZEUGBILDER







- (1) Die angegebenen Werte über Kraftstoffverbrauch und CO<sub>2</sub>-Emissionen wurden nach den vorgeschriebenen Messverfahren gem. VO (EG) 715/2007 ermittelt. Als Basis für die Verbrauchsermittlung gilt der ECE-Fahrzyklus (NEFZ). Dieser setzt sich aus ca. einem Drittel Fahrt innerorts und zwei Drittel außerorts (gemessen an der Wegstrecke) zusammen. Zusätzlich zum Verbrauch wird die CO<sub>2</sub>-Emission gemessen.

Sonderausstattungen können diese Werte erhöhen. Die Angaben zu Kraftstoffverbrauch und CO<sub>2</sub>-Emissionen sind überdies abhängig von der gewählten Rad- und Reifengröße. Die Angaben beziehen sich daher nicht auf das konkrete Fahrzeug und sind nicht Bestandteil des Angebots, sondern dienen allein Vergleichszwecken zwischen den verschiedenen Fahrzeugtypen. Weitere Details bzw. Informationen zum konkreten Fahrzeug können der beim Händler aufliegenden Typengenehmigung entnommen werden. Alle Angaben ohne Gewähr. Irrtümer vorbehalten.