

autodriveME



Kaufpreis: € 18.990,-

Finanzierung um monatl. € 162,-

Neupreis **€ 18.289,-**

Erstzulassung **11.2025**

Kilometer **4.000 km**

Angebotsnummer **3011727**



Motor | Abgasnorm

Benzinmotor | EURO 6e



Leistung

100 PS/74kW



Hubraum

1199 ccm



Verbrauch | CO2 (1)

4.2 l/100km | 96 g/km



Getriebe

Schaltung



Antrieb

Frontantrieb



Sitzplätze

5



Farbe

schwarz



Polsterung

Stoff, schwarz

HIGHLIGHTS



LED-Scheinwerfer



Sitzheizung Fahrer
und Beifahrer

AUSSTATTUNGSÜBERSICHT

KOMFORT / FAHRASSISTENZ

Servolenkung

Bordcomputer

Park Distance Control (PDC)

LED-Scheinwerfer

USB Audio Schnittstelle

Fensterheber elektr.

Geschwindigkeitsregelung

Handy-Vorbereitung

Zentralverriegelung

Regensensor

Multifunktionslenkrad

Tagfahrlichtschaltung

Klimaanlage

Alarmanlage

Klimaautomatik

Sitzheizung Fahrer und Beifahrer

SONSTIGES

Airbags

ABS



DRIVEME GMBH,

Handelsstraße 1
4844 Regau

Automobile

Montag - Freitag: 08:00 bis 18:00 Uhr
Samstag: 09:00 bis 12:00 Uhr

Teile & Zubehör

Montag - Freitag: 07:00 bis 17:00 Uhr

Serviceannahme

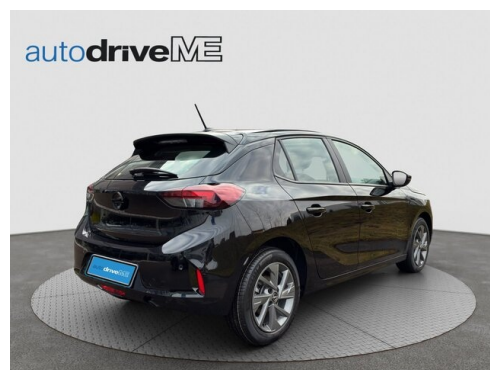
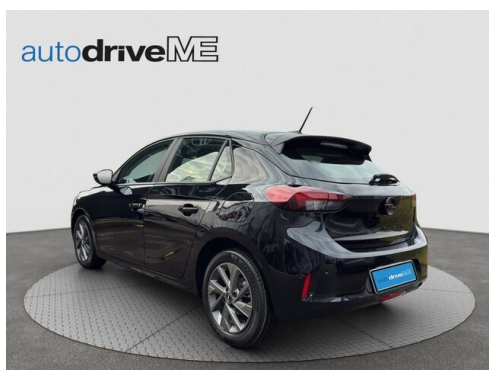
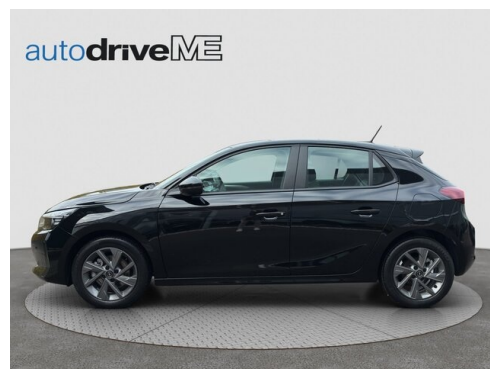
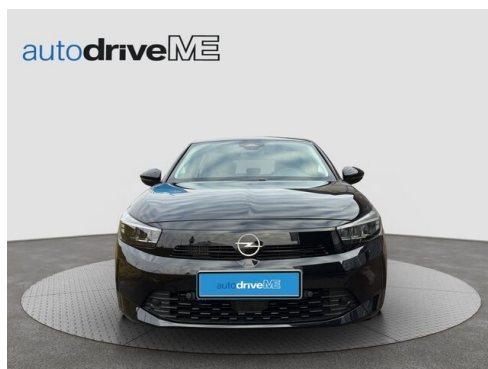
Montag - Freitag: 07:00 bis 17:00 Uhr

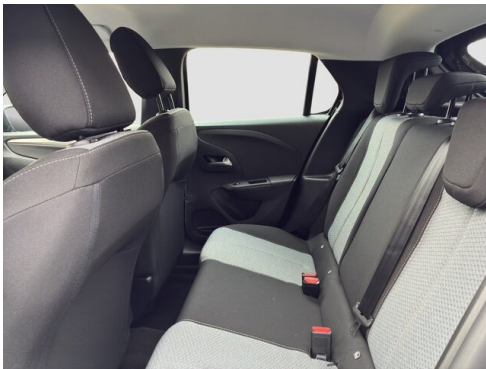
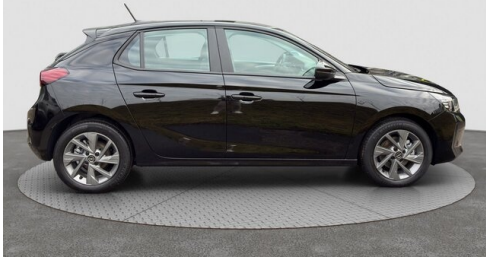
Werkstätte

Montag - Freitag: 07:30 bis 17:00 Uhr

+43(7672)21224

FAHRZEUGBILDER





(1) Die angegebenen Werte über Kraftstoffverbrauch und CO₂-Emissionen wurden nach den vorgeschriebenen Messverfahren gem. VO (EG) 715/2007 ermittelt. Als Basis für die Verbrauchsermittlung gilt der ECE-Fahrzyklus (NEFZ). Dieser setzt sich aus ca. einem Drittel Fahrt innerorts und zwei Drittel außerorts (gemessen an der Wegstrecke) zusammen. Zusätzlich zum Verbrauch wird die CO₂-Emission gemessen.

Sonderausstattungen können diese Werte erhöhen. Die Angaben zu Kraftstoffverbrauch und CO₂-Emissionen sind überdies abhängig von der gewählten Rad- und Reifengröße. Die Angaben beziehen sich daher nicht auf das konkrete Fahrzeug und sind nicht Bestandteil des Angebots, sondern dienen allein Vergleichszwecken zwischen den verschiedenen Fahrzeugtypen. Weitere Details bzw. Informationen zum konkreten Fahrzeug können der beim Händler aufliegenden Typengenehmigung entnommen werden. Alle Angaben ohne Gewähr. Irrtümer vorbehalten.