

BMW IX XDRIVE40

BMW PREMIUM SELECTION INKL. 12 MONATE GARANTIE



Kaufpreis: € 45.440,-

Finanzierung um monatl. € 388,-


Neupreis € 104.294,-


Erstzulassung 05.2022

Kilometer 96.000 km

Angebotsnummer 3013357

BMW Premium Selection  

Motor | Abgasnorm
 **Elektroantrieb |
Alternativ**


 Leistung
326 PS/240kW

 Getriebe
Automatik

Antrieb
 **Allradantrieb**

 Sitzplätze
5

Farbe
 **sophistograu
brillanteffekt**

Polsterung
 **Leder, interieurdesign
suite | castan**

HIGHLIGHTS


Driving Assistant



LED-Scheinwerfer


Laserlicht


Sportpaket


aktive Sitzbelüftung


Navigationssystem
Professional


Harman Kardon
Surround
Soundsystem


Sitzheizung Fahrer
und Beifahrer

AUSSTATTUNGSÜBERSICHT

KOMFORT / FAHRASSISTENZ

Bordcomputer
BMW Live Cockpit Professional
Anhängerkupplung el. Schwenkbar
Parkassistent plus
Active Guard Plus
Spurwechselwarnung
Spurverlassenswarnung
Laserlicht
USB Audio Schnittstelle
Multifunktionsitze Fahrer und Beifahrer
aktive Sitzbelüftung
Klimaautomatik 4-Zonenregelung
Integrierte Universal-Fernbedienung
Sonnenschutzverglasung
Navigationssystem Professional
Geschwindigkeitsregelung
Komfortsitz
Auffahrwarnung mit City-Anbremsfunktion
Handy-Vorbereitung
Sitzheizung Fahrer und Beifahrer
Fernlichtassistent

Soft Close Automatik
Multifunktionslenkrad
Park Distance Control (PDC)
Allradsystem
Sitze elektr. verstellbar
Panorama Glasdach Sky Lounge
LED-Scheinwerfer
Connected Drive
Teleservice BMW
Fahrtdynamik Regelsysteme
Komfortzugang
Connected Package Professional
Aktiver Fussgängerschutz
Automatik
Akustischer Fussgängerschutz
Klimaautomatik
Alarmanlage
Harman Kardon Surround Soundsystem
DAB Tuner
BMW IconicSounds Electric
Reifendruckanzeige

EXTERIEUR / INTERIEUR

Leichtmetallräder 22 Zoll
Dachhimmel anthrazit
Leichtmetallräder

Innenraumkamera
Ablage für Wireless Charging

EDITIONEN / PAKETE

Driving Assistant
Wärmekomfortpaket
Innovationspaket

Sportpaket
Firstclass Paket
Ö.-Paket

SONSTIGES

Reifenreparatur-Set
Anhängerkupplung

Gepäckraumtrennetz
Radschraubensicherung

WEITERE AUSSTATTUNG

Listenpreis: 104,294.00 €

VERSICHERUNG

DIE BMW PREMIUM SELECTION KASKOVERSICHERUNG ⁽²⁾ FÜR IHREN BMW GEBRAUCHTWAGEN.

Wählen Sie zwischen der Vollkaskoversicherung für BMW Premium Selection Fahrzeuge ab einem Fahrzeugalter von 12 Monaten und 1 Tag und der Parkschadenkaskoversicherung für BMW Premium Selection Fahrzeuge ab einem Fahrzeugalter von 24 Monaten und 1 Tag.

Weitere Informationen und individuelle Angebote erhalten Sie gerne beim BMW Partner in Ihrer Nähe.

DIE BMW PREMIUM SELECTION KASKOVERSICHERUNG DECKT SCHÄDEN DURCH:

- Selbstverursachter Unfallschaden (nur in Kombination mit der Vollkaskoversicherung)

- Parkschäden
- Vandalismus
- Glasbruch
- Kollision mit Federwild und Haustieren
- Dachlawinen
- Brand
- Explosion und Kurzschlüsse
- Tierbisse
- Diebstahl
- Unbefugten Gebrauch
- Naturgewalten

IHRE VORTEILE MIT DER BMW PREMIUM SELECTION KASKOVERSICHERUNG:

- Bei der Reparatur in Ihrer BMW Vertragswerkstätte reduziert sich der Selbstbehalt um 50% ⁽¹⁾
- Bei Fahrzeugausfall ist ein Leihwagen bei Ihrem BMW Händler inklusive
- Fahrtechnik-Training inklusive ⁽²⁾
- Fixer Selbstbehalt ohne Prozentklausel
- Differenz zw. Wiederbeschaffungswert und aushaftendem Finanzierungskapital aus Leasing- und Kreditvertrag wird ersetzt.

Versicherungspartner: Generali Versicherung AG. Irrtümer, Druckfehler und Änderungen vorbehalten. Stand Dezember 2017.

⁽²⁾ BMW Austria Leasing GmbH / BMW Austria Bank GmbH, Siegfried-Marcus-Straße 24, 5020 Salzburg, Versicherungsvermittlung in der Form Versicherungsagent als Nebengewerbe mit der Berechtigung zum Empfang von Prämien, GISA-Zahl.: 17752213 / 27506349, Agenturverhältnis mit Generali Versicherung AG. Angebot freibleibend. Verfügbarkeiten, Änderungen und Irrtümer vorbehalten. Versicherungspartner: Generali Versicherung AG. Irrtümer, Druckfehler und Änderungen vorbehalten. Stand Dezember 2017.

⁽³⁾ Ausgenommen bei Naturgewalten und Bruchschäden an Scheiben sowie eines Glasdaches.

⁽⁴⁾ Nur gültig in Kombination mit Haftpflicht- und Kaskoversicherung. Fahrzeugausfall aufgrund technischen Gebrechens, durch Unfall nicht fahrbereit oder Diebstahl.



GADY AUTO MOTO GMBH

Mattersburger Str. 42
7000 Eisenstadt

Automobile
Montag - Freitag: 08:00 bis 17:00 Uhr
Samstag geschlossen

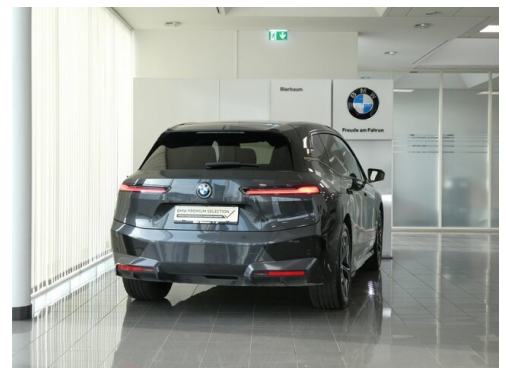
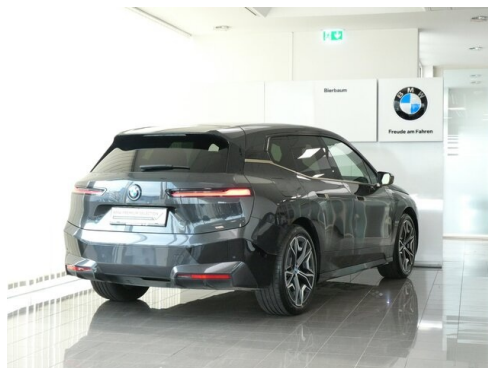
Teile & Zubehör
Montag - Donnerstag: 07:30 bis 16:30 Uhr
Freitag: 07:30 bis 16:00 Uhr

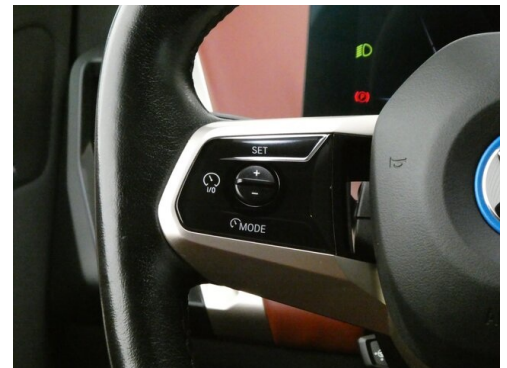
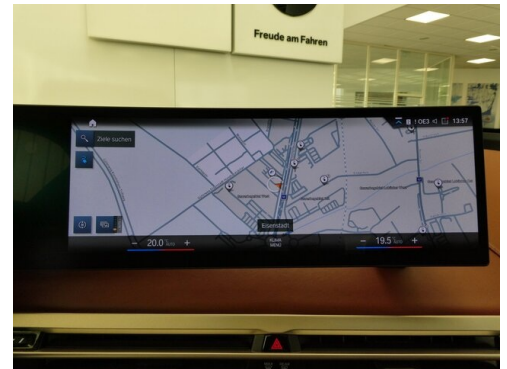
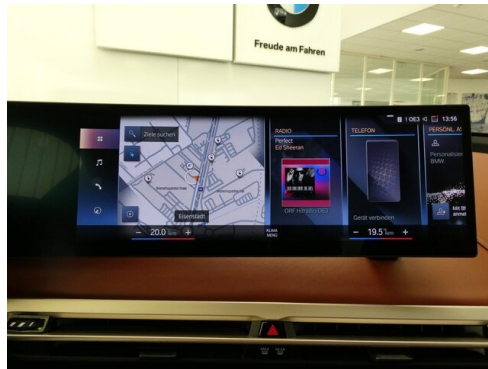
Serviceannahme
Montag - Donnerstag: 07:30 bis 16:30 Uhr
Freitag: 07:30 bis 15:00 Uhr

Werkstätte
Montag - Donnerstag: 07:30 bis 16:30 Uhr
Freitag: 07:30 bis 15:00 Uhr

+43(2682)61501

FAHRZEUGBILDER





(1) Die angegebenen Werte über Kraftstoffverbrauch und CO₂-Emissionen wurden nach den vorgeschriebenen Messverfahren gem. VO (EG) 715/2007 ermittelt. Als Basis für die Verbrauchsermittlung gilt der ECE-Fahrzyklus (NEFZ). Dieser setzt sich aus ca. einem Drittel Fahrt innerorts und zwei Drittel außerorts (gemessen an der Wegstrecke) zusammen. Zusätzlich zum Verbrauch wird die CO₂-Emission gemessen.

Sonderausstattungen können diese Werte erhöhen. Die Angaben zu Kraftstoffverbrauch und CO₂-Emissionen sind überdies abhängig von der gewählten Rad- und Reifengröße. Die Angaben beziehen sich daher nicht auf das konkrete Fahrzeug und sind nicht Bestandteil des Angebots, sondern dienen allein Vergleichszwecken zwischen den verschiedenen Fahrzeugtypen. Weitere Details bzw. Informationen zum konkreten Fahrzeug können der beim Händler aufliegenden Typengenehmigung entnommen werden. Alle Angaben ohne Gewähr. Irrtümer vorbehalten.