



Kaufpreis: € 45.440,-

Finanzierung um monatl. € 388,-

Neupreis € 104.294,-

Erstzulassung 05.2022

Kilometer 96.000 km

Angebotsnummer 3013357



Motor | Abgasnorm
**Elektroantrieb |
Alternativ**

Leistung
326 PS/240kW

Getriebe
Automatik

Antrieb
Allradantrieb

Sitzplätze
5

Farbe
**sophistograu
brillanteffekt**

Polsterung
**Leder, interieurdesign
suite | castan**

HIGHLIGHTS


Driving Assistant



Laserlicht


LED-Scheinwerfer


Sportpaket


aktive Sitzbelüftung


Navigationssystem
Professional


Harman Kardon
Surround
Soundsystem


Sitzheizung Fahrer
und Beifahrer

AUSSTATTUNGSÜBERSICHT

KOMFORT / FAHRASSISTENZ

Bordcomputer
BMW Live Cockpit Professional

Soft Close Automatik
Park Distance Control (PDC)

Anhängerkupplung el. Schwenkbar
Multifunktionslenkrad
Sitze elektr. verstellbar
Spurwechselwarnung
Spurverlassenswarnung
LED-Scheinwerfer
USB Audio Schnittstelle
Teleservice BMW
Komfortzugang
Sonnenschutzverglasung
Connected Package Professional
Integrierte Universal-Fernbedienung
Navigationssystem Professional
Komfortsitz
Klimaautomatik
Auffahrwarnung mit City-Anbremsfunktion
Handy-Vorbereitung
Sitzheizung Fahrer und Beifahrer
BMW IconicSounds Electric

Parkassistent plus
Allradsystem
Active Guard Plus
Panorama Glasdach Sky Lounge
Laserlicht
Connected Drive
Fahrodynamik Regelsysteme
Multifunktionssitze Fahrer und Beifahrer
aktive Sitzbelüftung
Aktiver Fussgängerschutz
Klimaautomatik 4-Zonenregelung
Automatik
Akustischer Fussgängerschutz
Geschwindigkeitsregelung
Alarmanlage
Harman Kardon Surround Soundsystem
DAB Tuner
Fernlichtassistent
Reifendruckanzeige

EXTERIEUR / INTERIEUR

Leichtmetallräder 22 Zoll
Dachhimmel anthrazit
Leichtmetallräder

Innenraumkamera
Ablage für Wireless Charging

EDITIONEN / PAKETE

Driving Assistant
Sportpaket
Innovationspaket

Wärmekomfortpaket
Firstclass Paket
Ö.-Paket

SONSTIGES

Reifenreparatur-Set
Anhängerkupplung

Gepäckraumtrennetz
Radschraubensicherung

WEITERE AUSSTATTUNG

Listenpreis: 104,294.00 €



GADY AUTO MOTO GMBH

Mattersburger Str. 42
7000 Eisenstadt

Automobile
Montag - Freitag: 08:00 bis 17:00 Uhr
Samstag geschlossen

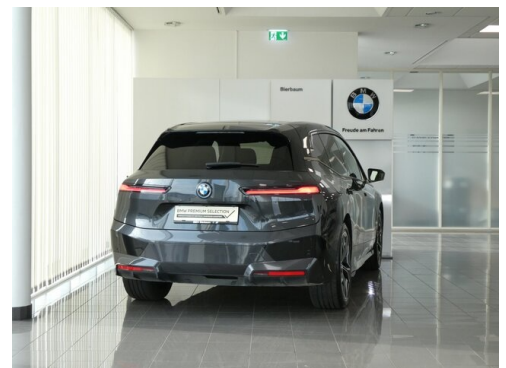
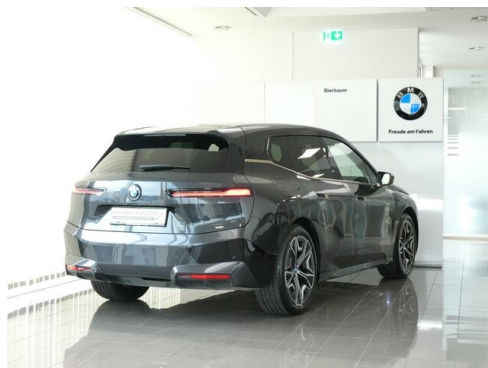
Teile & Zubehör
Montag - Donnerstag: 07:30 bis 16:30 Uhr
Freitag: 07:30 bis 16:00 Uhr

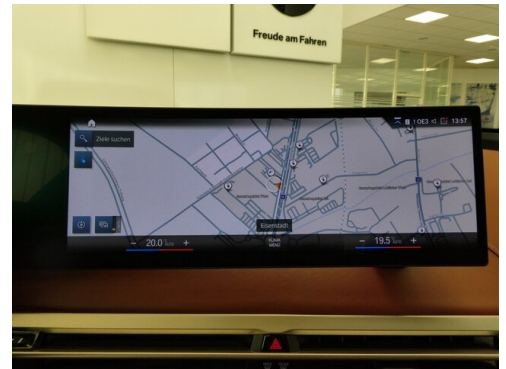
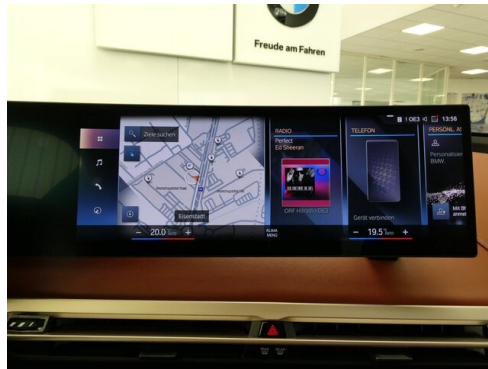
Serviceannahme
Montag - Donnerstag: 07:30 bis 16:30 Uhr
Freitag: 07:30 bis 15:00 Uhr

Werkstätte
Montag - Donnerstag: 07:30 bis 16:30 Uhr
Freitag: 07:30 bis 15:00 Uhr

+43(2682)61501

FAHRZEUGBILDER





(1) Die angegebenen Werte über Kraftstoffverbrauch und CO₂-Emissionen wurden nach den vorgeschriebenen Messverfahren gem. VO (EG) 715/2007 ermittelt. Als Basis für die Verbrauchsermittlung gilt der ECE-Fahrzyklus (NEFZ). Dieser setzt sich aus ca. einem Drittel Fahrt innerorts und zwei Drittel außerorts (gemessen an der Wegstrecke) zusammen. Zusätzlich zum Verbrauch wird die CO₂-Emission gemessen.

Sonderausstattungen können diese Werte erhöhen. Die Angaben zu Kraftstoffverbrauch und CO₂-Emissionen sind überdies abhängig von der gewählten Rad- und Reifengröße. Die Angaben beziehen sich daher nicht auf das konkrete Fahrzeug und sind nicht Bestandteil des Angebots, sondern dienen allein Vergleichszwecken zwischen den verschiedenen Fahrzeugtypen. Weitere Details bzw. Informationen zum konkreten Fahrzeug können der beim Händler aufliegenden Typengenehmigung entnommen werden. Alle Angaben ohne Gewähr. Irrtümer vorbehalten.