

# BMW IX1 EDRIVE20

## BMW PREMIUM SELECTION INKL. 12 MONATE GARANTIE



**Kaufpreis:** € 35.930,-

Finanzierung um monatl. € 307,-

Neupreis € 47.664,-

Erstzulassung 12.2023

Kilometer 31.000 km

Angebotsnummer 3015316

BMW Premium Selection  **NEU**

Motor | Abgasnorm  
 **Elektroantrieb | Alternativ**

 Leistung  
**204 PS/150kW**

 Getriebe  
**Automatik**

 Antrieb  
**Frontantrieb**

 Sitzplätze  
**5**

 Farbe  
**schwarz**

 Polsterung  
**Stoff, 'arktur' anthracite**

## HIGHLIGHTS



LED-Scheinwerfer

## AUSSTATTUNGSÜBERSICHT

### KOMFORT / FAHRASSISTENZ

Bordcomputer  
Park Distance Control (PDC)  
Standheizung  
Spurverlassenswarnung  
LED-Scheinwerfer  
Parkassistent  
Komfortzugang  
Aktiver Fussgängerschutz  
Akustischer Fussgängerschutz

Multifunktionslenkrad  
Spurwechselwarnung  
Innen- und Außenspiegel, automatisch abblendend  
Innenspiegel, automatisch abblendend  
Connected Drive  
USB Audio Schnittstelle  
TeleServices  
Automatik  
Navigationssystem

Geschwindigkeitsregelung  
Klimaautomatik  
Auffahrwarnung mit City-Anbremsfunktion  
Handy-Vorbereitung  
Reifendruckanzeige

Adaptiver LED Scheinwerfer  
Alarmanlage  
DAB Tuner  
Fernlichtassistent

## EXTERIEUR / INTERIEUR

Interieurleist Quarzsilber matt genarbt  
Kindersitzbefestigung Beifahrersitz  
Leichtmetallräder

Leichtmetallräder 17 Zoll  
Ablage für Wireless Charging

## EDITIONEN / PAKETE

Premium Paket

## SONSTIGES

Reifenreparatur-Set  
ohne Modellschriftzug

Ladekabel (Mode 3) fuer oeffentlichens Laden  
Radschraubensicherung

## VERSICHERUNG

### DIE BMW PREMIUM SELECTION KASKOVERSICHERUNG <sup>(2)</sup> FÜR IHREN BMW GEBRAUCHTWAGEN.

Wählen Sie zwischen der Vollkaskoversicherung für BMW Premium Selection Fahrzeuge ab einem Fahrzeugalter von 12 Monaten und 1 Tag und der Parkschadenkaskoversicherung für BMW Premium Selection Fahrzeuge ab einem Fahrzeugalter von 24 Monaten und 1 Tag.

Weitere Informationen und individuelle Angebote erhalten Sie gerne beim BMW Partner in Ihrer Nähe.

### DIE BMW PREMIUM SELECTION KASKOVERSICHERUNG DECKT SCHÄDEN DURCH:

- Selbstverursachter Unfallschaden (nur in Kombination mit der Vollkaskoversicherung)
- Parkschäden
- Vandalismus
- Glasbruch
- Kollision mit Federwild und Haustieren
- Dachlawinen
- Brand
- Explosion und Kurzschlüsse
- Tierbisse
- Diebstahl
- Unbefugten Gebrauch
- Naturgewalten

### IHRE VORTEILE MIT DER BMW PREMIUM SELECTION KASKOVERSICHERUNG:

- Bei der Reparatur in Ihrer BMW Vertragswerkstätte reduziert sich der Selbstbehalt um 50% <sup>(1)</sup>
- Bei Fahrzeugausfall ist ein Leihwagen bei Ihrem BMW Händler inklusive
- Fahrtechnik-Training inklusive <sup>(2)</sup>
- Fixer Selbstbehalt ohne Prozentklausel
- Differenz zw. Wiederbeschaffungswert und aushaftendem Finanzierungskapital aus Leasing- und Kreditvertrag wird ersetzt.

Versicherungspartner: Generali Versicherung AG. Irrtümer, Druckfehler und Änderungen vorbehalten. Stand Dezember 2017.

- (2) BMW Austria Leasing GmbH / BMW Austria Bank GmbH, Siegfried-Marcus-Straße 24, 5020 Salzburg, Versicherungsvermittlung in der Form Versicherungsagent als Nebengewerbe mit der Berechtigung zum Empfang von Prämien, GISA-Zahl.: 17752213 / 27506349, Agenturverhältnis mit Generali Versicherung AG. Angebot freibleibend. Verfügbarkeiten, Änderungen und Irrtümer vorbehalten. Versicherungspartner: Generali Versicherung AG. Irrtümer, Druckfehler und Änderungen vorbehalten. Stand Dezember 2017.
- (3) Ausgenommen bei Naturgewalten und Bruchschäden an Scheiben sowie eines Glasdaches.
- (4) Nur gültig in Kombination mit Haftpflicht- und Kaskoversicherung. Fahrzeugausfall aufgrund technischen Gebrechens, durch Unfall nicht fahrbereit oder Diebstahl.



## GADY AUTO MOTO GMBH

Mattersburger Str. 42  
7000 Eisenstadt

Automobile

Montag - Freitag: 08:00 bis 17:00 Uhr  
Samstag geschlossen

Teile & Zubehör

Montag - Donnerstag: 07:30 bis 16:30 Uhr  
Freitag: 07:30 bis 16:00 Uhr

Serviceannahme

Montag - Donnerstag: 07:30 bis 16:30 Uhr  
Freitag: 07:30 bis 15:00 Uhr

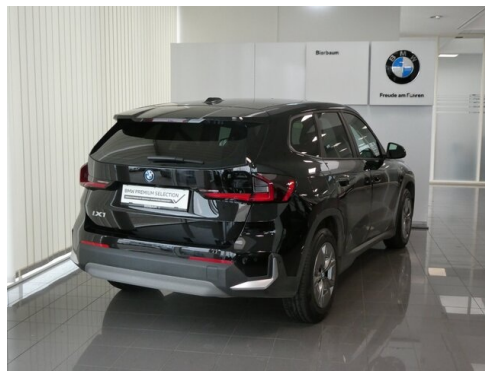
Werkstätte

Montag - Donnerstag: 07:30 bis 16:30 Uhr  
Freitag: 07:30 bis 15:00 Uhr

+43(2682)61501

## FAHRZEUGBILDER





(1) Die angegebenen Werte über Kraftstoffverbrauch und CO<sub>2</sub>-Emissionen wurden nach den vorgeschriebenen Messverfahren gem. VO (EG) 715/2007 ermittelt. Als Basis für die Verbrauchsermittlung gilt der ECE-Fahrzyklus (NEFZ). Dieser setzt sich aus ca. einem Drittel Fahrt innerorts und zwei Drittel außerorts (gemessen an der Wegstrecke) zusammen. Zusätzlich zum Verbrauch wird die CO<sub>2</sub>-Emission gemessen.

Sonderausstattungen können diese Werte erhöhen. Die Angaben zu Kraftstoffverbrauch und CO<sub>2</sub>-Emissionen sind überdies abhängig von der gewählten Rad- und Reifengröße. Die Angaben beziehen sich daher nicht auf das konkrete Fahrzeug und sind nicht Bestandteil des Angebots, sondern dienen allein Vergleichszwecken zwischen den verschiedenen Fahrzeugtypen. Weitere Details bzw. Informationen zum konkreten Fahrzeug können der beim Händler aufliegenden Typengenehmigung entnommen werden. Alle Angaben ohne Gewähr. Irrtümer vorbehalten.