

BMW IX1 EDRIVE20

BMW PREMIUM SELECTION INKL. 12 MONATE GARANTIE



Kaufpreis: € 35.930,-

Finanzierung um monatl. € 307,-

Neupreis € 47.664,-

Erstzulassung 12.2023

Kilometer 31.000 km

Angebotsnummer 3015316

BMW Premium Selection  **NEU**

Motor | Abgasnorm

 **Elektroantrieb | Alternativ**



Leistung

204 PS/150kW



Getriebe

Automatik



Antrieb

Frontantrieb



Sitzplätze

5



Farbe

schwarz



Polsterung

Stoff, 'arktur' anthracite

HIGHLIGHTS



LED-Scheinwerfer

AUSSTATTUNGSÜBERSICHT

KOMFORT / FAHRASSISTENZ

Bordcomputer

Multifunktionslenkrad

Standheizung

Innen- und Außenspiegel, automatisch abblendend

LED-Scheinwerfer

Parkassistent

Komfortzugang

Aktiver Fussgängerschutz

Akustischer Fussgängerschutz

Park Distance Control (PDC)

Spurwechselwarnung

Spurverlassenswarnung

Innenspiegel, automatisch abblendend

Connected Drive

USB Audio Schnittstelle

TeleServices

Automatik

Navigationssystem

Klimaautomatik
Geschwindigkeitsregelung
Handy-Vorbereitung
Auffahrwarnung mit City-Anbremsfunktion
Reifendruckanzeige

Alarmanlage
Adaptiver LED Scheinwerfer
DAB Tuner
Fernlichtassistent

EXTERIEUR / INTERIEUR

Interieurleiste Quarzsilber matt genarbt
Kindersitzbefestigung Beifahrersitz
Leichtmetallräder

Leichtmetallräder 17 Zoll
Ablage für Wireless Charging

EDITIONEN / PAKETE

Premium Paket

SONSTIGES

Reifenreparatur-Set
ohne Modellschriftzug

Ladekabel (Mode 3) fuer oeffentlichens Laden
Radschraubensicherung

VERSICHERUNG

DIE BMW PREMIUM SELECTION KASKOVERSICHERUNG ⁽²⁾ FÜR IHREN BMW GEBRAUCHTWAGEN.

Wählen Sie zwischen der Vollkaskoversicherung für BMW Premium Selection Fahrzeuge ab einem Fahrzeugalter von 12 Monaten und 1 Tag und der Parkschadenkaskoversicherung für BMW Premium Selection Fahrzeuge ab einem Fahrzeugalter von 24 Monaten und 1 Tag.

Weitere Informationen und individuelle Angebote erhalten Sie gerne beim BMW Partner in Ihrer Nähe.

DIE BMW PREMIUM SELECTION KASKOVERSICHERUNG DECKT SCHÄDEN DURCH:

- Selbstverursachter Unfallschaden (nur in Kombination mit der Vollkaskoversicherung)
- Parkschäden
- Vandalismus
- Glasbruch
- Kollision mit Federwild und Haustieren
- Dachlawinen
- Brand
- Explosion und Kurzschlüsse
- Tierbisse
- Diebstahl
- Unbefugten Gebrauch
- Naturgewalten

IHRE VORTEILE MIT DER BMW PREMIUM SELECTION KASKOVERSICHERUNG:

- Bei der Reparatur in Ihrer BMW Vertragswerkstätte reduziert sich der Selbstbehalt um 50% ⁽¹⁾
- Bei Fahrzeugausfall ist ein Leihwagen bei Ihrem BMW Händler inklusive
- Fahrtechnik-Training inklusive ⁽²⁾
- Fixer Selbstbehalt ohne Prozentklausel
- Differenz zw. Wiederbeschaffungswert und aushaftendem Finanzierungskapital aus Leasing- und Kreditvertrag wird ersetzt.

Versicherungspartner: Generali Versicherung AG. Irrtümer, Druckfehler und Änderungen vorbehalten. Stand Dezember 2017.

- (2) BMW Austria Leasing GmbH / BMW Austria Bank GmbH, Siegfried-Marcus-Straße 24, 5020 Salzburg, Versicherungsvermittlung in der Form Versicherungsagent als Nebengewerbe mit der Berechtigung zum Empfang von Prämien, GISA-Zahl.: 17752213 / 27506349, Agenturverhältnis mit Generali Versicherung AG. Angebot freibleibend. Verfügbarkeiten, Änderungen und Irrtümer vorbehalten. Versicherungspartner: Generali Versicherung AG. Irrtümer, Druckfehler und Änderungen vorbehalten. Stand Dezember 2017.
- (3) Ausgenommen bei Naturgewalten und Bruchschäden an Scheiben sowie eines Glasdaches.
- (4) Nur gültig in Kombination mit Haftpflicht- und Kaskoversicherung. Fahrzeugausfall aufgrund technischen Gebrechens, durch Unfall nicht fahrbereit oder Diebstahl.



GADY AUTO MOTO GMBH

Mattersburger Str. 42
7000 Eisenstadt

Automobile

Montag - Freitag: 08:00 bis 17:00 Uhr
Samstag geschlossen

Teile & Zubehör

Montag - Donnerstag: 07:30 bis 16:30 Uhr
Freitag: 07:30 bis 16:00 Uhr

Serviceannahme

Montag - Donnerstag: 07:30 bis 16:30 Uhr
Freitag: 07:30 bis 15:00 Uhr

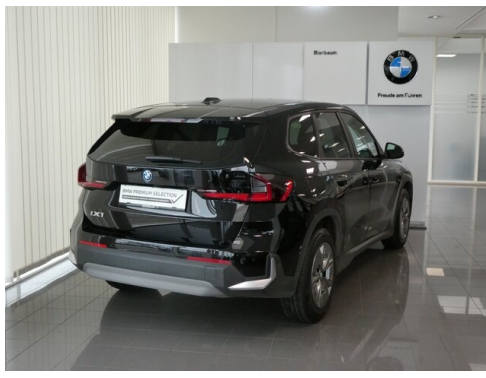
Werkstätte

Montag - Donnerstag: 07:30 bis 16:30 Uhr
Freitag: 07:30 bis 15:00 Uhr

+43(2682)61501

FAHRZEUGBILDER





(1) Die angegebenen Werte über Kraftstoffverbrauch und CO₂-Emissionen wurden nach den vorgeschriebenen Messverfahren gem. VO (EG) 715/2007 ermittelt. Als Basis für die Verbrauchsermittlung gilt der ECE-Fahrzyklus (NEFZ). Dieser setzt sich aus ca. einem Drittel Fahrt innerorts und zwei Drittel außerorts (gemessen an der Wegstrecke) zusammen. Zusätzlich zum Verbrauch wird die CO₂-Emission gemessen.

Sonderausstattungen können diese Werte erhöhen. Die Angaben zu Kraftstoffverbrauch und CO₂-Emissionen sind überdies abhängig von der gewählten Rad- und Reifengröße. Die Angaben beziehen sich daher nicht auf das konkrete Fahrzeug und sind nicht Bestandteil des Angebots, sondern dienen allein Vergleichszwecken zwischen den verschiedenen Fahrzeugtypen. Weitere Details bzw. Informationen zum konkreten Fahrzeug können der beim Händler aufliegenden Typengenehmigung entnommen werden. Alle Angaben ohne Gewähr. Irrtümer vorbehalten.