

autodriveME



**Kaufpreis: € 45.900,-**

Finanzierung um monatl. € 392,-


Neupreis **€ 56.880,-**

Erstzulassung **08.2025**

Kilometer **15.000 km**

Angebotsnummer **3016198**

Motor | Abgasnorm  
 **Elektroantrieb | Alternativ**


Leistung  
 **530 PS/390kW**

Getriebe  
 **Automatik**

Antrieb  
 **Allradantrieb**

Sitzplätze  
 **5**

Farbe  
 **blau**

Polsterung  
 **Leder, schwarz**

## HIGHLIGHTS

 LED-Scheinwerfer

 Navigationssystem Professional

 Sitzheizung Fahrer und Beifahrer

## AUSSTATTUNGSÜBERSICHT

### KOMFORT / FAHRASSISTENZ

Servolenkung  
 Bordcomputer  
 Park Distance Control (PDC)  
 Sitze elektr. verstellbar  
 Lederlenkrad  
 Armauflage vorne  
 LED-Scheinwerfer  
 USB Audio Schnittstelle  
 Fahrdynamik Regelsysteme  
 Automatik

Zentralverriegelung  
 Regensensor  
 Multifunktionslenkrad  
 Allradsystem  
 Spurwechselwarnung  
 Spurverlassenswarnung  
 Tagfahrlichtschaltung  
 Klimaanlage  
 Navigationssystem Professional  
 Fensterheber elektr.

Navigationssystem  
Klimaautomatik  
Handy-Vorbereitung

Geschwindigkeitsregelung  
Alarmanlage  
Sitzheizung Fahrer und Beifahrer

## EXTERIEUR / INTERIEUR

Leichtmetallräder

## SONSTIGES

Airbags  
Reifenpannenanzeige

ABS  
Kindersitzbefestigung Isofix

## WEITERE AUSSTATTUNG

Lieferung Österreichweit bis vor Ihre Haustür! Bei weiteren Fragen sind wir telefonisch unter: 07752 - 85 111 - 862 / erreichbar oder per Mail an [david.nia@driveme.bmw.at](mailto:david.nia@driveme.bmw.at) David Nia



## DRIVE ME GMBH

Gewerbestrasse West 2  
4921 Hohenzell

Neu- und Gebrauchtwagenverkauf:

Mo - Fr: 8:00 - 12:00 und 13:00 - 18:00 Uhr

Sa: 9:00 - 12:00 Uhr

Büro:

Mo-Fr: 07:00 - 18:00

Werkstatt:

Mo-Fr 07:00 - 17:00 Uhr

Ersatzteilelager:

Mo-Fr 07:00 - 17:00 Uhr

+43(7752)85111

## FAHRZEUGBILDER

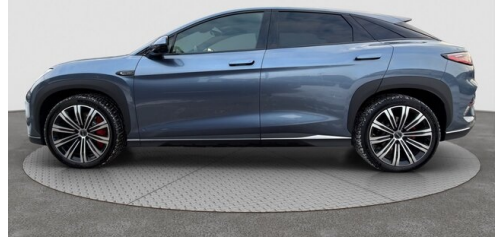
autodriveME



autodriveME



autodriveME



autodriveME



autodriveME



autodriveME

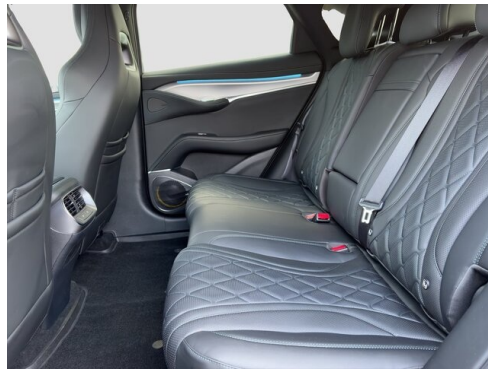


autodriveME



autodriveME





- (1) Die angegebenen Werte über Kraftstoffverbrauch und CO<sub>2</sub>-Emissionen wurden nach den vorgeschriebenen Messverfahren gem. VO (EG) 715/2007 ermittelt. Als Basis für die Verbrauchsermittlung gilt der ECE-Fahrzyklus (NEFZ). Dieser setzt sich aus ca. einem Drittel Fahrt innerorts und zwei Drittel außerorts (gemessen an der Wegstrecke) zusammen. Zusätzlich zum Verbrauch wird die CO<sub>2</sub>-Emission gemessen.

Sonderausstattungen können diese Werte erhöhen. Die Angaben zu Kraftstoffverbrauch und CO<sub>2</sub>-Emissionen sind überdies abhängig von der gewählten Rad- und Reifengröße. Die Angaben beziehen sich daher nicht auf das konkrete Fahrzeug und sind nicht Bestandteil des Angebots, sondern dienen allein Vergleichszwecken zwischen den verschiedenen Fahrzeugtypen. Weitere Details bzw. Informationen zum konkreten Fahrzeug können der beim Händler aufliegenden Typengenehmigung entnommen werden. Alle Angaben ohne Gewähr. Irrtümer vorbehalten.