



Kaufpreis: € 44.890,-

Finanzierung um monatl. € 383,-

Neupreis € 58.888,-

Erstzulassung 08.2025

Kilometer 6.000 km

Angebotsnummer 3017029

BMW Premium Selection  

 Motor | Abgasnorm
Dieselmotor | EURO 6e

 Leistung
163 PS/120kW

 Hubraum
1995 ccm

 CO2 (1)
121 g/km

 Getriebe
Automatik

 Antrieb
Frontantrieb

 Sitzplätze
5

 Farbe
mineralweiß

 Polsterung
Stoff, anthrazit

HIGHLIGHTS


LED-Scheinwerfer


Sportpaket


Navigationssystem
Professional


Adaptives M
Fahrwerk


Sitzheizung Fahrer
und Beifahrer

AUSSTATTUNGSÜBERSICHT

KOMFORT / FAHRASSISTENZ

Servolenkung
Bordcomputer
Multifunktionslenkrad
M-Lederlenkrad mit Schaltwippen
Innen- und Außenspiegel, automatisch abblendend
LED-Scheinwerfer
Komfortzugang
Aktiver Fussgängerschutz
Größerer Kraftstofftank

Zentralverriegelung
Park Distance Control (PDC)
Anhängerkupplung el. Schwenkbar
Active Guard
Innenspiegel, automatisch abblendend
Parkassistent
TeleServices
Sonnenschutzverglasung
Automatik

Navigationssystem Professional
Park Distance Control vorne und hinten
Adaptiver LED Scheinwerfer
Klimaautomatik
DAB Tuner
Sportsitze
Reifendruckanzeige

Adaptives M Fahrwerk
Geschwindigkeitsregelung
Automatikgetriebe mit Schaltwippen
Alarmanlage
Sitzheizung Fahrer und Beifahrer
Fernlichtassistent

EXTERIEUR / INTERIEUR

Reifenpannenset Plus
M Sport Interieur
Shadow Line
M-Exterieurumfänge
Kindersitzbefestigung Beifahrersitz
Ablage für Wireless Charging

Dachreling Hochglanz Shadow Line
M Leichtmetallräder 18 Zoll
M Interieurleisten Aluminium
Dachhimmel anthrazit
Leichtmetallräder

EDITIONEN / PAKETE

Sportpaket
M-Sportpaket

Premium Paket

SONSTIGES

Personal eSIM
Anhängerkupplung
Radschraubensicherung
EfficientDynamics

Airbags
Rekuperationssystem
Spezifische Zusatzumfänge M Sportpaket

WEITERE AUSSTATTUNG

BMW Premium Selection von Autohaus PESTUKA! BMW X1 Diesel – Sportlich, Komfortabel und Hochwertig. Der X1 sDrive20d (U11) überzeugt durch seine perfekte Kombination aus kraftvollem 120kW-Dieselmotor, M-Sportpaket, hochwertiger Ausstattung und dem präzisen KW-Gewindefahrwerk – ideal für alle, die sportliche Dynamik, Komfort und Alltagstauglichkeit in einem kompakten SUV suchen. • Österreichisches Fahrzeug • 1.Besitz • LEASINGFÄHIG oder Kreditfinanzierung über BMW-Bank möglich • Umfangreiche Sonderausstattung • Servicegepflegt • Repair inklusive 3Jahre/200.000km VERFÜGBAR AB JÄNNER 2026!

Ausstattung ab Werk: Motor / Emission / Effizienz 01AG Größerer Kraftstofftank 01CB CO2-Umfang 01CE Rekuperationssystem 01DF Abgasnorm EU6 RDE II Räder / Fahrwerk 01LX BMW LM Rad Doppelspeiche 838M 02PA Radschraubensicherung 02TE Automatikgetriebe mit Schaltwippen 02TM Steuerung Getriebetyp 02VB Reifendruckanzeige 02VD Reifenpannenset Plus 02VF Adaptives M Fahrwerk Sicherheit / Assistenz 0302 Alarmanlage 05AV Active Guard 05DM Parkassistenzsystem 05AC Fernlichtassistent 0552 Adaptive LED-Scheinwerfer 08TF Aktiver Fußgängerschutz 09QV Vorbereitung Driving Assistant Plus Komfort & Zugang 0322 Komfortzugang 0337 M Sportpaket 03AC Anhängerkupplung 03MC M Dachreling Shadow Line 0420 Abgedunkelte Verglasung 0428 Warndreieck und Verbandstasche 0430 Innen-/Aussenspiegel mit Abblendautomatik 0431 Innenspiegel automatisch abblendend 0478 Kindersitzbefestigung (Isofix) 0481 Sportsitz 0494 Sitzheizung Fahrer/Beifahrer 04NW Instrumententafel Luxury 04H2 Interieurleiste Aluminium Hexacube hell Multimedia / Kommunikation 0654 DAB-Tuner 06AE Teleservices 06AF Gesetzlicher Notruf 06NX Wireless Charging Ablage 06PA Personal eSIM M-Ausstattung 0710 M Lederlenkrad 0760 Hochglanz Shadow-Line 0775 Dachhimmel anthrazit 09T1 M Sport Exterieurumfänge 09T2 M Sport Interieurumfänge 09TA Zusatzumfänge M Sportpaket Pakete / Allgemeines 0230 Zusatzumfang EU-spezifisch 0548 Kilometertacho 07EV Ausstattungspaket 0851 Sprachversion Deutsch 0879 Bordliteratur Deutsch Warum den BMW X1 sDrive20d (U11)? Dieses Fahrzeug verbindet sportliche Optik, durchdachte Ausstattung und hohen Komfort auf beeindruckende Weise – der X1 sDrive20d (U11) ist die ideale Wahl für alle, die nicht nur von Fahrfreude träumen, sondern sie bei jeder Fahrt hautnah erleben möchten. Ihr Traum-Fahrzeug wartet auf Sie! Erleben Sie den X1 sDrive20d (U11) hautnah: Mit seinem M-Sportpaket, der hochwertigen Ausstattung und dem komfortablen Fahrverhalten verwandelt jede Fahrt in ein emotionales Erlebnis voller Dynamik, Eleganz und Fahrfreude – überzeugen Sie sich selbst bei einer Probefahrt. Bitte entnehmen Sie detaillierte Informationen bezüglich Finanzierung, diverse Service Pakete, Kontaktdaten und weitere Angaben aus unserer beigefügten Fotoserie. IRRTUEMER, ZWISCHENVERKAUF, SATZ- UND DRUCKFEHLER vorbehalten!

VERSICHERUNG

DIE BMW PREMIUM SELECTION KASKOVERSICHERUNG ⁽²⁾ FÜR IHREN BMW GEBRAUCHTWAGEN.

Wählen Sie zwischen der Vollkaskoversicherung für BMW Premium Selection Fahrzeuge ab einem Fahrzeugalter von 12 Monaten und 1 Tag und der Parkschadenkaskoversicherung für BMW Premium Selection Fahrzeuge ab einem Fahrzeugalter von 24 Monaten und 1 Tag.

Weitere Informationen und individuelle Angebote erhalten Sie gerne beim BMW Partner in Ihrer Nähe.

DIE BMW PREMIUM SELECTION KASKOVERSICHERUNG DECKT SCHÄDEN DURCH:

- Selbstverursachter Unfallschaden (nur in Kombination mit der Vollkaskoversicherung)
- Parkschäden
- Vandalismus
- Glasbruch
- Kollision mit Federwild und Haustieren
- Dachlawinen
- Brand
- Explosion und Kurzschlüsse
- Tierbisse
- Diebstahl
- Unbefugten Gebrauch
- Naturgewalten

IHRE VORTEILE MIT DER BMW PREMIUM SELECTION KASKOVERSICHERUNG:

- Bei der Reparatur in Ihrer BMW Vertragswerkstätte reduziert sich der Selbstbehalt um 50% ⁽¹⁾
- Bei Fahrzeugausfall ist ein Leihwagen bei Ihrem BMW Händler inklusive
- Fahrtechnik-Training inklusive ⁽²⁾
- Fixer Selbstbehalt ohne Prozentklausel
- Differenz zw. Wiederbeschaffungswert und aushaftendem Finanzierungskapital aus Leasing- und Kreditvertrag wird ersetzt.

Versicherungspartner: Generali Versicherung AG. Irrtümer, Druckfehler und Änderungen vorbehalten. Stand Dezember 2017.

⁽²⁾ BMW Austria Leasing GmbH / BMW Austria Bank GmbH, Siegfried-Marcus-Straße 24, 5020 Salzburg, Versicherungsvermittlung in der Form Versicherungsagent als Nebengewerbe mit der Berechtigung zum Empfang von Prämien, GISA-Zahl.: 17752213 / 27506349, Agenturverhältnis mit Generali Versicherung AG. Angebot freibleibend. Verfügbarkeiten, Änderungen und Irrtümer vorbehalten. Versicherungspartner: Generali Versicherung AG. Irrtümer, Druckfehler und Änderungen vorbehalten. Stand Dezember 2017.

⁽³⁾ Ausgenommen bei Naturgewalten und Bruchschäden an Scheiben sowie eines Glasdaches.

⁽⁴⁾ Nur gültig in Kombination mit Haftpflicht- und Kaskoversicherung. Fahrzeugausfall aufgrund technischen Gebrechens, durch Unfall nicht fahrbereit oder Diebstahl.



AUTOHAUS PESTUKA GMBH

Umfahrungsstraße 30
2225 Zistersdorf

FAHRZEUGVERKAUF

Montag - Freitag: 08:00 bis 17:30 Uhr
Samstag: Termin nach Vereinbarung

TEILE & ZUBEHÖR

Montag - Donnerstag: 07:30 bis 16:15 Uhr
Freitag: 07:30 bis 14:45 Uhr

SERVICEANNAHME

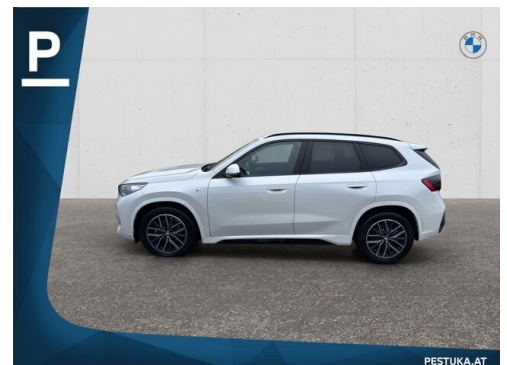
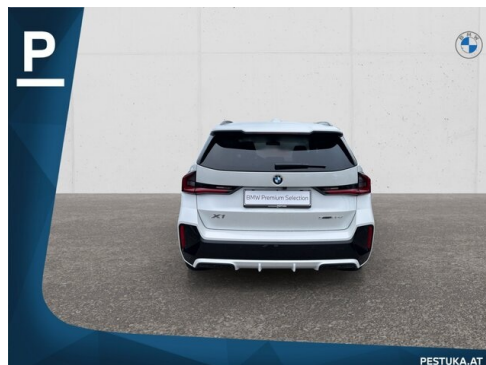
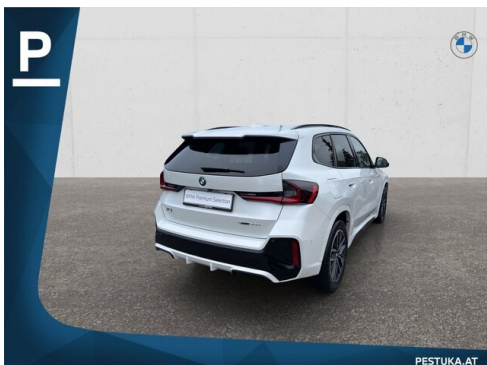
Montag - Donnerstag: 07:30 bis 16:15 Uhr
Freitag: 07:30 bis 14:45 Uhr

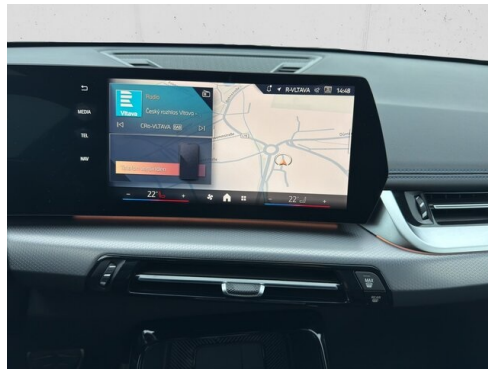
WERKSTÄTTE

Montag - Donnerstag: 07:30 bis 16:15 Uhr
Freitag: 07:30 bis 14:45 Uhr

+43(2532)2414

FAHRZEUGBILDER





P

Fahrzeug - Ankauf - Eintausch

- Inzahlungnahme Ihres gebrauchten Fahrzeugs
- Direkter Ankauf von Kredit und Leasinggesellschaften
- Reiner Ankauf Ihres Fahrzeugs ohne Fahrzeugkauf möglich

Lassen Sie sich von unserem Fachpersonal bezüglich Finanzierungsmöglichkeiten wie Leasing/Kredit über die BMW BANK inkl. Versicherung beraten.

Nutzen Sie unsere Besichtigungsmöglichkeiten über Video oder Live-Übertragung

Live Video Calls und Kommunikation via WhatsApp

PESTUKA.AT

P

Besichtigung und Probefahrt

Montag bis Freitag: 8:00 - 17:30 Uhr
Sa. Termin nach Vereinbarung

Termine außerhalb unserer Öffnungszeiten sind nach vorheriger Vereinbarung möglich.
Telefonische Vereinbarung von Vorteil unter: +43 2532 24 14 (Autohaus Pestuka GmbH)

Überstellung

Geme organisieren wir die Zustellung Ihres neuen Fahrzeugs in Österreich via Lagermax kostentpflichtig.
EU-Raum: Organisation von grünen Überstellungskennzeichen bei Überführung ins Ausland.

PESTUKA.AT

P

BMW PAKET REPAIR.
Umfassender Schutz. Massgeschneidert für Ihren BMW - jetzt optional erhältlich

SO PROFITIEREN SIE MIT BMW PAKET REPAIR:

- **Schutz vor Reparaturkosten:** Bis zu 10 Jahre nach Erstzulassung oder 150.000 km
- **Kostenübernahme:** 100 % Antriebszeit, 100 % Materialkosten
- **Wartehalt:** Einhalten des Wertes des Fahrzeugs und der Übertragbarkeit beim Weiterverkauf
- **Empfohlene Garthalt:** Schutz im Schadensfall zu geringen Kosten
- **Originalteile:** Ausschließliche Nutzung von Original BMW Teilen
- **Verleih für Elektrofahrzeuge:** Vollständig gleich wie im Verleih mit vergrößerter Paketprämie
- **Fischschadenschutz:** Schutz vor Schäden durch Fischhälber und Nadeln mit angeschlossenem Service Spezialisten

SCHUTZ MIT FLEXIBLER LAUFZEIT.
KOMFORTABEL, SICHER, UNKOMPLIZIERT.

- Verlängerbar im Zuge der Wartung oder kurz vor Ablauf des Pakets bis zu 10 Jahre nach Erstzulassung.
- Bis zu einer Laufleistung von max. 150.000 km.
- Verlängerung der Mietguthabenszeit.
- Service und Verschleißteile nicht inbegriffen. Es gelten die allgemeinen Versicherungsbedingungen.

PESTUKA.AT

P

Wir freuen uns auf Ihren Anruf.

Ing. Christian Pestuka
Verkaufstechniker, 3. Diplomtechniker
+43 2532 2414 - 22
+43 899 15252-22
christian.pestuka@pestuka.bmw.at

Stefan Braun
Leiter Customer Service, 2.
Diplommarktkäufer
+43 2532 2414 - 02
+43 899 15252-02
stefan.braun@pestuka.bmw.at

Daniel Paseka
Verkaufstechniker
+43 2532 2414 - 16
+43 899 15252-16
daniel.paseka@pestuka.bmw.at

Autohaus Pestuka GmbH
Umfahrungstraße 30
2225 Zistersdorf
Email: info@pestuka.bmw.at
Telefon: +43 2532 2414

PESTUKA.AT

- (1) Die angegebenen Werte über Kraftstoffverbrauch und CO₂-Emissionen wurden nach den vorgeschriebenen Messverfahren gem. VO (EG) 715/2007 ermittelt. Als Basis für die Verbrauchsermittlung gilt der ECE-Fahrzyklus (NEFZ). Dieser setzt sich aus ca. einem Drittel Fahrt innerorts und zwei Drittel außerorts (gemessen an der Wegstrecke) zusammen. Zusätzlich zum Verbrauch wird die CO₂-Emission gemessen.

Sonderausstattungen können diese Werte erhöhen. Die Angaben zu Kraftstoffverbrauch und CO₂-Emissionen sind überdies abhängig von der gewählten Rad- und Reifengröße. Die Angaben beziehen sich daher nicht auf das konkrete Fahrzeug und sind nicht Bestandteil des Angebots, sondern dienen allein Vergleichszwecken zwischen den verschiedenen Fahrzeugtypen. Weitere Details bzw. Informationen zum konkreten Fahrzeug können der beim Händler aufliegenden Typengenehmigung entnommen werden. Alle Angaben ohne Gewähr. Irrtümer vorbehalten.