

BMW X5 XDRIVE30D

BMW PREMIUM SELECTION INKL. 24 MONATE GARANTIE



Kaufpreis: € 111.980,-

Finanzierung um monatl. € 956,-

Neupreis € 144.424,-


Erstzulassung 04.2026

Kilometer 5.500 km

Angebotsnummer 3018241

Verfügbarkeitsdatum 24.08.2026

BMW Premium Selection   NEU

 Motor | Abgasnorm
Dieselmotor | EURO 6e


 Leistung
298 PS/219kW


 Hubraum
2993 ccm

 Getriebe
Automatik

 Antrieb
Allradantrieb

 Sitzplätze
5

 Farbe
grau

 Polsterung
**Leder, merino erweitert
schwarz**

HIGHLIGHTS


 LED-Scheinwerfer

 Sportpaket

 aktive Sitzbelüftung

 Driving Assistant Professional

 Navigationssystem Professional

 Harman Kardon Surround Soundsystem

 Sitzheizung Fahrer und Beifahrer

AUSSTATTUNGSÜBERSICHT

KOMFORT / FAHRASSISTENZ

M Sportbremse, rot hochglänzend
Soft Close Automatik

Bordcomputer
BMW Live Cockpit Professional

Ambientes Licht
Anhängerkupplung el. Schwenkbar
Multifunktionslenkrad
Allradsystem
Standheizung
Spurverlassenswarnung
Sitzheizung Fondsitze
USB Audio Schnittstelle
Komfortzugang
Komfortsitze vorn, el. Verstellbar
Automatik
Navigationssystem
Klimaautomatik
Geschwindigkeitsregelung
Sonnenrollo
Harman Kardon Surround Soundsystem
Fernlichtassistent

M-Lenkrad
Park Distance Control (PDC)
Sitze elektr. verstellbar
Spurwechselwarnung
Panorama Glasdach
LED-Scheinwerfer
M Sportabgasanlage
Parkassistent professional
aktive Sitzbelüftung
Sonnenschutzverglasung
Navigationssystem Professional
2-Achs Luftfederung
Alarmanlage
Adaptiver LED Scheinwerfer
Handy-Vorbereitung
DAB Tuner
Sitzheizung Fahrer und Beifahrer

EXTERIEUR / INTERIEUR

Shadow Line
BMW Niere Iconic Glow
Ablage für Wireless Charging
Getränkehalter, temperiert

Dachhimmel anthrazit
M Leichtmetallräder 22 Zoll
Leichtmetallräder

EDITIONEN / PAKETE

Sportpaket
M Sportpaket Pro

Driving Assistant Professional

SONSTIGES

Anhängerkupplung

WEITERE AUSSTATTUNG

Fahrzeugnummer: 95NQ0217 Neupreis: 144424,-

VERSICHERUNG

DIE BMW PREMIUM SELECTION KASKOVERSICHERUNG ⁽²⁾ FÜR IHREN BMW GEBRAUCHTWAGEN.

Wählen Sie zwischen der Vollkaskoversicherung für BMW Premium Selection Fahrzeuge ab einem Fahrzeugalter von 12 Monaten und 1 Tag und der Parkschadenkaskoversicherung für BMW Premium Selection Fahrzeuge ab einem Fahrzeugalter von 24 Monaten und 1 Tag.

Weitere Informationen und individuelle Angebote erhalten Sie gerne beim BMW Partner in Ihrer Nähe.

DIE BMW PREMIUM SELECTION KASKOVERSICHERUNG DECKT SCHÄDEN DURCH:

- Selbstverursachter Unfallschaden (nur in Kombination mit der Vollkaskoversicherung)
- Parkschäden
- Vandalismus
- Glasbruch
- Kollision mit Federwild und Haustieren
- Dachlawinen

- Brand
- Explosion und Kurzschlüsse
- Tierbisse
- Diebstahl
- Unbefugten Gebrauch
- Naturgewalten

IHRE VORTEILE MIT DER BMW PREMIUM SELECTION KASKOVERSICHERUNG:

- Bei der Reparatur in Ihrer BMW Vertragswerkstätte reduziert sich der Selbstbehalt um 50% ⁽¹⁾
- Bei Fahrzeugausfall ist ein Leihwagen bei Ihrem BMW Händler inklusive
- Fahrtechnik-Training inklusive ⁽²⁾
- Fixer Selbstbehalt ohne Prozentklausel
- Differenz zw. Wiederbeschaffungswert und aushaftendem Finanzierungskapital aus Leasing- und Kreditvertrag wird ersetzt.

Versicherungspartner: Generali Versicherung AG. Irrtümer, Druckfehler und Änderungen vorbehalten. Stand Dezember 2017.

(2) BMW Austria Leasing GmbH / BMW Austria Bank GmbH, Siegfried-Marcus-Straße 24, 5020 Salzburg, Versicherungsvermittlung in der Form Versicherungsagent als Nebengewerbe mit der Berechtigung zum Empfang von Prämien, GISA-Zahl.: 17752213 / 27506349, Agenturverhältnis mit Generali Versicherung AG. Angebot freibleibend. Verfügbarkeiten, Änderungen und Irrtümer vorbehalten. Versicherungspartner: Generali Versicherung AG. Irrtümer, Druckfehler und Änderungen vorbehalten. Stand Dezember 2017.

(3) Ausgenommen bei Naturgewalten und Bruchschäden an Scheiben sowie eines Glasdaches.

(4) Nur gültig in Kombination mit Haftpflicht- und Kaskoversicherung. Fahrzeugausfall aufgrund technischen Gebrechens, durch Unfall nicht fahrbereit oder Diebstahl.



GADY AUTOMOBILE GMBH

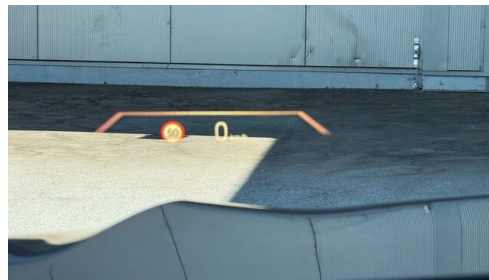
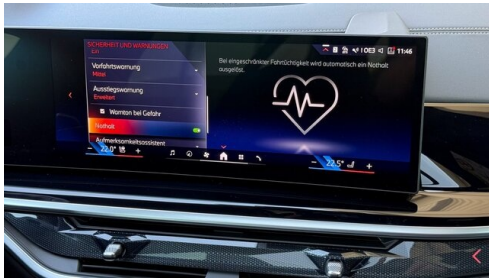
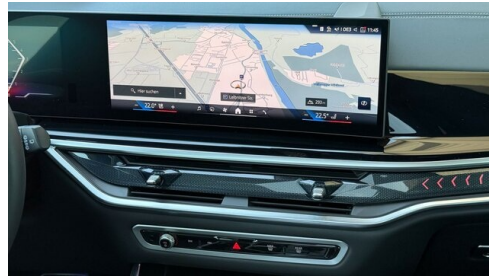
Gadystraße 1
8501 Lieboch

+43(3136)90310

FAHRZEUGBILDER







- (1) Die angegebenen Werte über Kraftstoffverbrauch und CO₂-Emissionen wurden nach den vorgeschriebenen Messverfahren gem. VO (EG) 715/2007 ermittelt. Als Basis für die Verbrauchsermittlung gilt der ECE-Fahrzyklus (NEFZ). Dieser setzt sich aus ca. einem Drittel Fahrt innerorts und zwei Drittel außerorts (gemessen an der Wegstrecke) zusammen. Zusätzlich zum Verbrauch wird die CO₂-Emission gemessen.

Sonderausstattungen können diese Werte erhöhen. Die Angaben zu Kraftstoffverbrauch und CO₂-Emissionen sind überdies abhängig von der gewählten Rad- und Reifengröße. Die Angaben beziehen sich daher nicht auf das konkrete Fahrzeug und sind nicht Bestandteil des Angebots, sondern dienen allein Vergleichszwecken zwischen den verschiedenen Fahrzeugtypen. Weitere Details bzw. Informationen zum konkreten Fahrzeug können der beim Händler aufliegenden Typengenehmigung entnommen werden. Alle Angaben ohne Gewähr. Irrtümer vorbehalten.