

# BMW X1 SDRIVE16D

12 MONATE GARANTIE



**Kaufpreis:** € 24.730,-

Finanzierung um monatl. € 211,-

Neupreis € 41.820,-

Erstzulassung 11.2020

Kilometer 46.500 km

Angebotsnummer 3018660



Motor | Abgasnorm  
**Dieselmotor | EURO 6d**

Leistung  
**116 PS/85kW**

Hubraum  
**1496 ccm**

Verbrauch | CO2 (1)  
**4.1 l/100km | 130 g/km**

Getriebe  
**Automatik**

Antrieb  
**Frontantrieb**

Sitzplätze  
**5**

Farbe  
**mineralgrau**

Polsterung  
**Stoff, grid anthrazit**

## HIGHLIGHTS



Head-up Display



LED-Scheinwerfer



Sitzheizung Fahrer  
und Beifahrer

## AUSSTATTUNGSÜBERSICHT

### KOMFORT / FAHRASSISTENZ

Intelligenter Notruf  
Real Time Traffic Information  
Park Distance Control (PDC)  
Head-up Display  
Lordosenstütze  
Innen- und Außenspiegel, automatisch abblendend  
Concierge Services  
Remote Services  
Connected Drive

Bordcomputer  
Multifunktionslenkrad  
Spurwechselwarnung  
Scheinwerferwaschanlage  
Armauflage vorne  
Spurverlassenswarnung  
Innenspiegel, automatisch abblendend  
LED-Scheinwerfer  
Parkassistent

USB Audio Schnittstelle  
Telefonie mit Wireless Charging  
Größerer Kraftstofftank  
Geschwindigkeitsregelung  
Alarmanlage  
DAB Tuner  
Sitzheizung Fahrer und Beifahrer  
Rückfahrkamera

Teleservice BMW  
Aktiver Fussgängerschutz  
Park Distance Control vorne und hinten  
Klimaautomatik  
Auffahrwarnung mit City-Anbremsfunktion  
Handy-Vorbereitung  
Reifendruckanzeige

## EXTERIEUR / INTERIEUR

Dachreling schwarz  
Leichtmetallräder

Fussmatten Velours

## EDITIONEN / PAKETE

Business Line  
Modell Advantage  
Ö.-Paket

Paket Business Plus  
Aussenspiegelpaket

## SONSTIGES

Reifenreparatur-Set  
Beifahrerairbag-Deaktivierung

Radschraubensicherung  
EfficientDynamics

## WEITERE AUSSTATTUNG

Listenpreis: 41.820,00 €



## GADY AUTO MOTO GMBH

Mattersburger Str. 42  
7000 Eisenstadt

Automobile  
Montag - Freitag: 08:00 bis 17:00 Uhr  
Samstag geschlossen

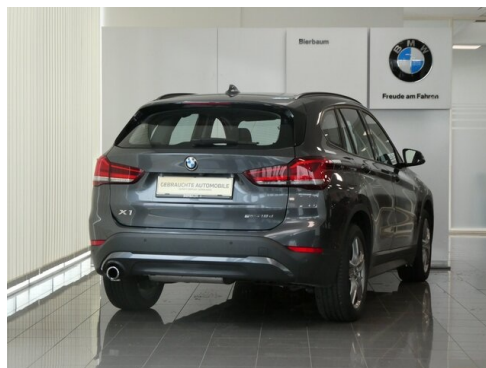
Teile & Zubehör  
Montag - Donnerstag: 07:30 bis 16:30 Uhr  
Freitag: 07:30 bis 16:00 Uhr

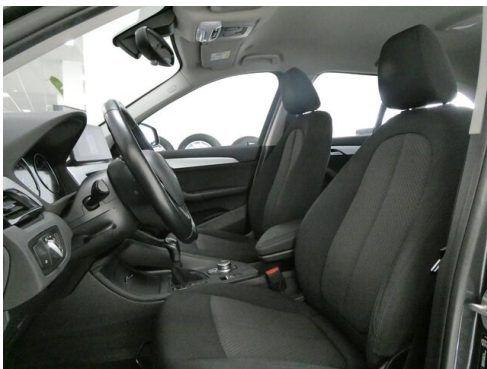
Serviceannahme  
Montag - Donnerstag: 07:30 bis 16:30 Uhr  
Freitag: 07:30 bis 15:00 Uhr

Werkstätte  
Montag - Donnerstag: 07:30 bis 16:30 Uhr  
Freitag: 07:30 bis 15:00 Uhr

+43(2682)61501

## FAHRZEUGBILDER





- (1) Die angegebenen Werte über Kraftstoffverbrauch und CO<sub>2</sub>-Emissionen wurden nach den vorgeschriebenen Messverfahren gem. VO (EG) 715/2007 ermittelt. Als Basis für die Verbrauchsermittlung gilt der ECE-Fahrzyklus (NEFZ). Dieser setzt sich aus ca. einem Drittel Fahrt innerorts und zwei Drittel außerorts (gemessen an der Wegstrecke) zusammen. Zusätzlich zum Verbrauch wird die CO<sub>2</sub>-Emission gemessen.

Sonderausstattungen können diese Werte erhöhen. Die Angaben zu Kraftstoffverbrauch und CO<sub>2</sub>-Emissionen sind überdies abhängig von der gewählten Rad- und Reifengröße. Die Angaben beziehen sich daher nicht auf das konkrete Fahrzeug und sind nicht Bestandteil des Angebots, sondern dienen allein Vergleichszwecken zwischen den verschiedenen Fahrzeugtypen. Weitere Details bzw. Informationen zum konkreten Fahrzeug können der beim Händler aufliegenden Typengenehmigung entnommen werden. Alle Angaben ohne Gewähr. Irrtümer vorbehalten.