

BMW X1 SDRIVE16D

12 MONATE GARANTIE



Kaufpreis: € 24.730,-

Finanzierung um monatl. € 211,-

Neupreis € 41.820,-

Erstzulassung 11.2020

Kilometer 46.500 km


Angebotsnummer 3018660



 Motor | Abgasnorm
Dieselmotor | EURO 6d


 Leistung
116 PS/85kW

 Hubraum
1496 ccm

 Verbrauch | CO2 (1)
4.1 l/100km | 130 g/km

 Getriebe
Automatik

 Antrieb
Frontantrieb

 Sitzplätze
5

 Farbe
mineralgrau

 Polsterung
Stoff, grid anthrazit

HIGHLIGHTS



Head-up Display



LED-Scheinwerfer



Sitzheizung Fahrer
und Beifahrer

AUSSTATTUNGSÜBERSICHT

KOMFORT / FAHRASSISTENZ

Intelligenter Notruf
Real Time Traffic Information
Multifunktionslenkrad
Spurwechselwarnung
Lordosenstütze
Innen- und Außenspiegel, automatisch abblendend
Spurverlassenswarnung
Remote Services
Connected Drive

Bordcomputer
Park Distance Control (PDC)
Head-up Display
Scheinwerferwaschanlage
Armauflage vorne
Innenspiegel, automatisch abblendend
Concierge Services
LED-Scheinwerfer
USB Audio Schnittstelle

Parkassistent
Telefonie mit Wireless Charging
Aktiver Fussgängerschutz
Geschwindigkeitsregelung
Alarmanlage
Handy-Vorbereitung
Sitzheizung Fahrer und Beifahrer
Reifendruckanzeige

Teleservice BMW
Größerer Kraftstofftank
Park Distance Control vorne und hinten
Klimaautomatik
DAB Tuner
Auffahrwarnung mit City-Anbremsfunktion
Rückfahrkamera

EXTERIEUR / INTERIEUR

Dachreling schwarz
Leichtmetallräder

Fussmatten Velours

EDITIONEN / PAKETE

Business Line
Modell Advantage
Ö.-Paket

Paket Business Plus
Aussenspiegelpaket

SONSTIGES

Reifenreparatur-Set
Beifahrerairbag-Deaktivierung

Radschraubensicherung
EfficientDynamics

WEITERE AUSSTATTUNG

Listenpreis: 41.820,00 €



GADY AUTO MOTO GMBH

Mattersburger Str. 42
7000 Eisenstadt

Automobile
Montag - Freitag: 08:00 bis 17:00 Uhr
Samstag geschlossen

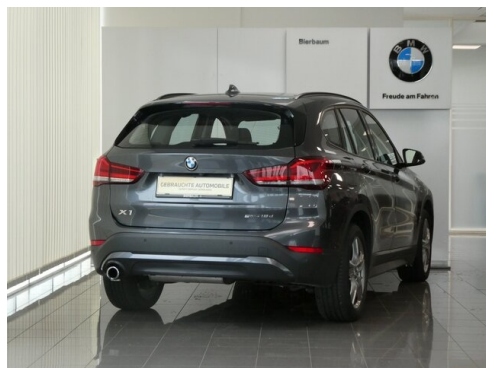
Teile & Zubehör
Montag - Donnerstag: 07:30 bis 16:30 Uhr
Freitag: 07:30 bis 16:00 Uhr

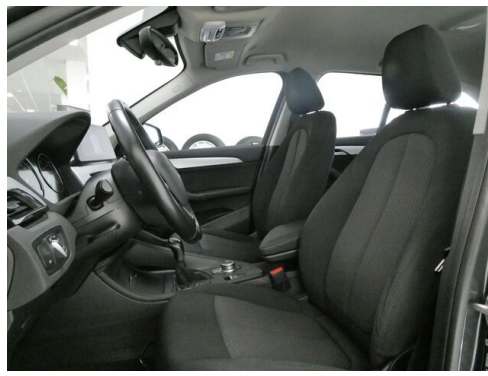
Serviceannahme
Montag - Donnerstag: 07:30 bis 16:30 Uhr
Freitag: 07:30 bis 15:00 Uhr

Werkstätte
Montag - Donnerstag: 07:30 bis 16:30 Uhr
Freitag: 07:30 bis 15:00 Uhr

+43(2682)61501

FAHRZEUGBILDER





- (1) Die angegebenen Werte über Kraftstoffverbrauch und CO₂-Emissionen wurden nach den vorgeschriebenen Messverfahren gem. VO (EG) 715/2007 ermittelt. Als Basis für die Verbrauchsermittlung gilt der ECE-Fahrzyklus (NEFZ). Dieser setzt sich aus ca. einem Drittel Fahrt innerorts und zwei Drittel außerorts (gemessen an der Wegstrecke) zusammen. Zusätzlich zum Verbrauch wird die CO₂-Emission gemessen.

Sonderausstattungen können diese Werte erhöhen. Die Angaben zu Kraftstoffverbrauch und CO₂-Emissionen sind überdies abhängig von der gewählten Rad- und Reifengröße. Die Angaben beziehen sich daher nicht auf das konkrete Fahrzeug und sind nicht Bestandteil des Angebots, sondern dienen allein Vergleichszwecken zwischen den verschiedenen Fahrzeugtypen. Weitere Details bzw. Informationen zum konkreten Fahrzeug können der beim Händler aufliegenden Typengenehmigung entnommen werden. Alle Angaben ohne Gewähr. Irrtümer vorbehalten.