

# BMW X1 SDRIVE16D

12 MONATE GARANTIE



**Kaufpreis:** € 24.730,-

Finanzierung um monatl. € 211,-

Neupreis	€ 41.820,-
Erstzulassung	11.2020
Kilometer	46.500 km
Angebotsnummer	3018660



	Motor   Abgasnorm <b>Dieselmotor   EURO 6d</b>
	Verbrauch   CO2 (1) <b>4.1 l/100km   130 g/km</b>
	Sitzplätze <b>5</b>

	Leistung <b>116 PS/85kW</b>
	Getriebe <b>Automatik</b>
	Farbe <b>mineralgrau</b>

	Hubraum <b>1496 ccm</b>
	Antrieb <b>Frontantrieb</b>
	Polsterung <b>Stoff, grid anthrazit</b>

## HIGHLIGHTS



Head-up Display



LED-Scheinwerfer



Sitzheizung Fahrer  
und Beifahrer

## AUSSTATTUNGSÜBERSICHT

### KOMFORT / FAHRASSISTENZ

Bordcomputer  
Real Time Traffic Information  
Multifunktionslenkrad  
Head-up Display  
Lordosenstütze  
Spurverlassenswarnung  
Innenspiegel, automatisch abblendend  
Remote Services  
Connected Drive

Intelligenter Notruf  
Park Distance Control (PDC)  
Spurwechselwarnung  
Scheinwerferwaschanlage  
Armauflage vorne  
Innen- und Außenspiegel, automatisch abblendend  
Concierge Services  
LED-Scheinwerfer  
USB Audio Schnittstelle

Parkassistent  
Telefonie mit Wireless Charging  
Größerer Kraftstofftank  
Park Distance Control vorne und hinten  
Alarmanlage  
Auffahrwarnung mit City-Anbremsfunktion  
Sitzheizung Fahrer und Beifahrer  
Rückfahrkamera

Teleservice BMW  
Aktiver Fussgängerschutz  
Geschwindigkeitsregelung  
Klimaautomatik  
DAB Tuner  
Handy-Vorbereitung  
Reifendruckanzeige

## EXTERIEUR / INTERIEUR

Dachreling schwarz  
Leichtmetallräder

Fussmatten Velours

## EDITIONEN / PAKETE

Business Line  
Modell Advantage  
Ö.-Paket

Paket Business Plus  
Aussenspiegelpaket

## SONSTIGES

Reifenreparatur-Set  
Beifahrerairbag-Deaktivierung

Radschraubensicherung  
EfficientDynamics

## WEITERE AUSSTATTUNG

Listenpreis: 41.820,00 €



## GADY AUTO MOTO GMBH

Mattersburger Str. 42  
7000 Eisenstadt

Automobile  
Montag - Freitag: 08:00 bis 17:00 Uhr  
Samstag geschlossen

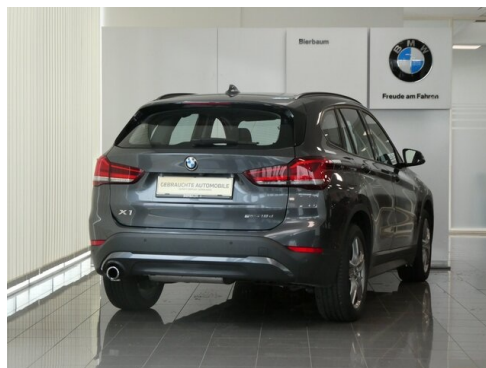
Teile & Zubehör  
Montag - Donnerstag: 07:30 bis 16:30 Uhr  
Freitag: 07:30 bis 16:00 Uhr

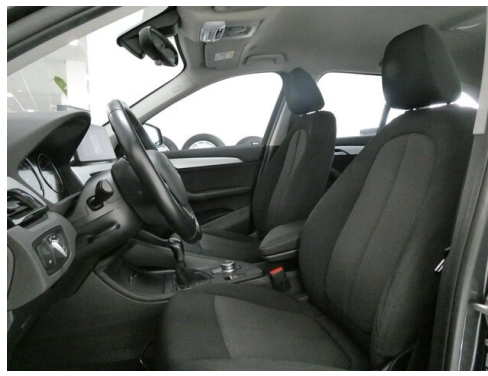
Serviceannahme  
Montag - Donnerstag: 07:30 bis 16:30 Uhr  
Freitag: 07:30 bis 15:00 Uhr

Werkstätte  
Montag - Donnerstag: 07:30 bis 16:30 Uhr  
Freitag: 07:30 bis 15:00 Uhr

+43(2682)61501

## FAHRZEUGBILDER





- (1) Die angegebenen Werte über Kraftstoffverbrauch und CO<sub>2</sub>-Emissionen wurden nach den vorgeschriebenen Messverfahren gem. VO (EG) 715/2007 ermittelt. Als Basis für die Verbrauchsermittlung gilt der ECE-Fahrzyklus (NEFZ). Dieser setzt sich aus ca. einem Drittel Fahrt innerorts und zwei Drittel außerorts (gemessen an der Wegstrecke) zusammen. Zusätzlich zum Verbrauch wird die CO<sub>2</sub>-Emission gemessen.

Sonderausstattungen können diese Werte erhöhen. Die Angaben zu Kraftstoffverbrauch und CO<sub>2</sub>-Emissionen sind überdies abhängig von der gewählten Rad- und Reifengröße. Die Angaben beziehen sich daher nicht auf das konkrete Fahrzeug und sind nicht Bestandteil des Angebots, sondern dienen allein Vergleichszwecken zwischen den verschiedenen Fahrzeugtypen. Weitere Details bzw. Informationen zum konkreten Fahrzeug können der beim Händler aufliegenden Typengenehmigung entnommen werden. Alle Angaben ohne Gewähr. Irrtümer vorbehalten.