

BMW X1 SDRIVE16D

12 MONATE GARANTIE



Kaufpreis: € 24.730,-

Finanzierung um monatl. € 211,-

Neupreis	€ 41.820,-
Erstzulassung	11.2020
Kilometer	46.500 km
Angebotsnummer	3018660



	Motor Abgasnorm Dieselmotor EURO 6d
	Verbrauch CO2 (1) 4.1 l/100km 130 g/km
	Sitzplätze 5

	Leistung 116 PS/85kW
	Getriebe Automatik
	Farbe mineralgrau

	Hubraum 1496 ccm
	Antrieb Frontantrieb
	Polsterung Stoff, grid anthrazit

HIGHLIGHTS



Head-up Display



LED-Scheinwerfer



Sitzheizung Fahrer
und Beifahrer

AUSSTATTUNGSÜBERSICHT

KOMFORT / FAHRASSISTENZ

Intelligenter Notruf
Real Time Traffic Information
Park Distance Control (PDC)
Head-up Display
Lordosenstütze
Innen- und Außenspiegel, automatisch abblendend
Concierge Services
Remote Services
Connected Drive

Bordcomputer
Multifunktionslenkrad
Spurwechselwarnung
Scheinwerferwaschanlage
Armauflage vorne
Spurverlassenswarnung
Innenspiegel, automatisch abblendend
LED-Scheinwerfer
Parkassistent

USB Audio Schnittstelle
Telefonie mit Wireless Charging
Größerer Kraftstofftank
Geschwindigkeitsregelung
Alarmanlage
DAB Tuner
Sitzheizung Fahrer und Beifahrer
Rückfahrkamera

Teleservice BMW
Aktiver Fussgängerschutz
Park Distance Control vorne und hinten
Klimaautomatik
Auffahrwarnung mit City-Anbremsfunktion
Handy-Vorbereitung
Reifendruckanzeige

EXTERIEUR / INTERIEUR

Dachreling schwarz
Leichtmetallräder

Fussmatten Velours

EDITIONEN / PAKETE

Business Line
Modell Advantage
Ö.-Paket

Paket Business Plus
Aussenspiegelpaket

SONSTIGES

Reifenreparatur-Set
Beifahrerairbag-Deaktivierung

Radschraubensicherung
EfficientDynamics

WEITERE AUSSTATTUNG

Listenpreis: 41.820,00 €



GADY AUTO MOTO GMBH

Mattersburger Str. 42
7000 Eisenstadt

Automobile
Montag - Freitag: 08:00 bis 17:00 Uhr
Samstag geschlossen

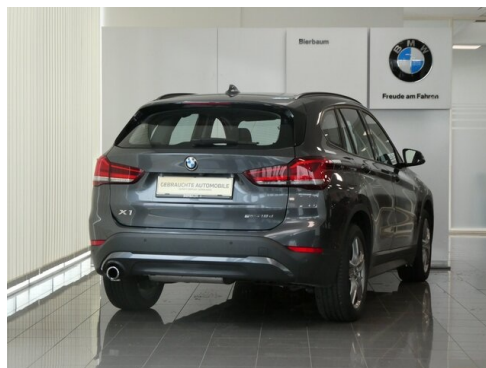
Teile & Zubehör
Montag - Donnerstag: 07:30 bis 16:30 Uhr
Freitag: 07:30 bis 16:00 Uhr

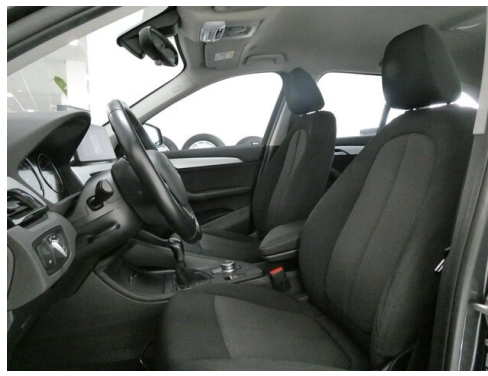
Serviceannahme
Montag - Donnerstag: 07:30 bis 16:30 Uhr
Freitag: 07:30 bis 15:00 Uhr

Werkstätte
Montag - Donnerstag: 07:30 bis 16:30 Uhr
Freitag: 07:30 bis 15:00 Uhr

+43(2682)61501

FAHRZEUGBILDER





- (1) Die angegebenen Werte über Kraftstoffverbrauch und CO₂-Emissionen wurden nach den vorgeschriebenen Messverfahren gem. VO (EG) 715/2007 ermittelt. Als Basis für die Verbrauchsermittlung gilt der ECE-Fahrzyklus (NEFZ). Dieser setzt sich aus ca. einem Drittel Fahrt innerorts und zwei Drittel außerorts (gemessen an der Wegstrecke) zusammen. Zusätzlich zum Verbrauch wird die CO₂-Emission gemessen.

Sonderausstattungen können diese Werte erhöhen. Die Angaben zu Kraftstoffverbrauch und CO₂-Emissionen sind überdies abhängig von der gewählten Rad- und Reifengröße. Die Angaben beziehen sich daher nicht auf das konkrete Fahrzeug und sind nicht Bestandteil des Angebots, sondern dienen allein Vergleichszwecken zwischen den verschiedenen Fahrzeugtypen. Weitere Details bzw. Informationen zum konkreten Fahrzeug können der beim Händler aufliegenden Typengenehmigung entnommen werden. Alle Angaben ohne Gewähr. Irrtümer vorbehalten.