

# MINI COOPER C

12 MONATE GARANTIE



**Kaufpreis:** € 33.890,-

Finanzierung um monatl. € 289,-

Neupreis € 40.550,-

Erstzulassung 04.2025

Kilometer 21.000 km

Angebotsnummer 3018662



Motor | Abgasnorm

**Benzinmotor | EURO 5**



Leistung

**163 PS/120kW**



Hubraum

**1998 ccm**



Verbrauch | CO2 (1)

**5.7 l/100km | 148 g/km**



Getriebe

**Automatik**



Antrieb

**Frontantrieb**



Sitzplätze

**4**



Farbe

**copper grey**



Polsterung

**Kunstleder, vescin  
nightshade blau**

## HIGHLIGHTS



Driving Assistant



Head-up Display



LED-Scheinwerfer



Sitzheizung Fahrer  
und Beifahrer

## AUSSTATTUNGSÜBERSICHT

### KOMFORT / FAHRASSISTENZ

Servolenkung  
Bordcomputer  
Multifunktionslenkrad  
JCW Sportsitze  
Active Guard  
LED-Scheinwerfer  
Auto Start-Stop Funktion  
Komfortzugang

Zentralverriegelung  
Park Distance Control (PDC)  
LED-Scheinwerfer mit erweiterten Umfängen  
Head-up Display  
Innen- und Außenspiegel, automatisch abblendend  
Parkassistent  
Lenkradheizung  
TeleServices

Aktiver Fußgängerschutz  
Fensterheber elektr.  
Geschwindigkeitsregelung  
Park Distance Control vorne und hinten  
DAB Tuner  
Fernlichtassistent  
Reifendruckanzeige

Automatik  
Navigationssystem  
Klimaautomatik  
Alarmanlage  
Sitzheizung Fahrer und Beifahrer  
Sportsitze

## EXTERIEUR / INTERIEUR

Windschott  
Kindersitzbefestigung Beifahrersitz  
Leichtmetallräder

Leichtmetallräder 18 Zoll  
Ablage für Wireless Charging

## EDITIONEN / PAKETE

Spezifische Zusatzumfänge Favoured Trim  
Driving Assistant  
MINI Interaction Unit

Favoured Trim  
MINI Experience Modes  
Paket M

## SONSTIGES

Reifenreparatur-Set  
Airbags  
ABS

Personal eSIM  
Radschraubensicherung

## WEITERE AUSSTATTUNG

BMW Premium Selection vom Autohaus PESTUKA! MINI Cooper Cabrio F67 – sportliche Leistung und luxuriöse Features Das MINI Cooper Cabrio F67 bietet mit 120kW (163PS) Leistung, sportlichem Handling, offenem Fahrvergnügen und hochwertigen Features wie LED-Scheinwerfern, Head-Up Display und Sportsitzen puren Fahrspaß auf jedem Kilometer. • Leasing und Kreditfinanzierung über die BMW-Bank möglich • Umfangreiche Sonderausstattung • Servicegepflegt • Service inklusive 4Jahre/60.000km Ausstattung ab Werk: Räder & Fahrwerk • 01QP MINI Leichtmetallräder Slide Spoke 2-Tone • 02PA Radschraubensicherung • 02VB Reifendruckkontrolle • 02VC Reifenreparatur-Set \_\_\_\_\_  
Innenraum & Komfort • 0248 Lenkradheizung • 02XH Sportlenkrad • 0322 Komfortzugang (Keyless) • 0430 / 0431 Innen- & Außenspiegel automatisch abblendend • 0494 Sitzheizung Fahrer & Beifahrer • 04FN John Cooper Works Sportsitze • 04VF MINI Experience Modes (Fahrmodi mit Licht/Sound) • 06NX Wireless Charging Ablage • 06WE OLED-Instrumentendisplay • 06AD MINI Head-Up Display • 0548 Kilometertacho \_\_\_\_\_ Assistenzsysteme & Sicherheit • 0302 Alarmanlage • 0478 ISOFIX Kindersitzbefestigung • 05A4 LED-Scheinwerfer (erweiterter Umfang) • 05AC Fernlichtassistent • 05AS Driving Assistant • 05AV Active Guard (Kollisionswarnung etc.) • 05DM Parkassistenzsystem • 08TF Aktiver Fußgängerschutz • 0428 Warndreieck & Verbandstasche \_\_\_\_\_ Infotainment & Connectivity • 0654 DAB-Radio • 06AE Teleservices • 06AF Gesetzlicher Notruf (eCall) • 06PA Personal eSIM \_\_\_\_\_ Design & Ausstattungslinien • 03BE Spiegelkappen schwarz • 0387 Windschutz • 07EP Favoured Trim • 09T0 Zusatzumfänge Favoured Trim • 07YF Paket M Warum der MINI Cooper Cabrio F67? Erleben Sie Fahrfreude, wie sie nur ein MINI bieten kann! Spüren Sie den Puls des Motors, den Wind im Haar und die Freiheit auf jeder Kurve – genau dafür wurde der MINI Cooper Cabrio F67 gebaut. Lassen Sie sich nicht von Zahlen oder Bildern überzeugen: Setzen Sie sich ans Steuer, starten Sie die Probefahrt und erleben Sie den Moment, in dem Fahrspaß und Emotionen eins werden. Spüren Sie, wie jede Straße zur Bühne wird – und Sie der Hauptdarsteller. Bitte entnehmen Sie detaillierte Informationen bezüglich Finanzierung, Kontaktdaten und weitere Angaben aus unserer beigefügten Fotoserie. IRRTUEMER, ZWISCHENVERKAUF, SATZ- UND DRUCKFEHLER vorbehalten!



## AUTOHAUS PESTUKA GMBH

Umfahrungsstraße 30  
2225 Zistersdorf

### FAHRZEUGVERKAUF

Montag - Freitag: 08:00 bis 17:30 Uhr  
Samstag: Termin nach Vereinbarung

### TEILE & ZUBEHÖR

Montag - Donnerstag: 07:30 bis 16:15 Uhr  
Freitag: 07:30 bis 14:45 Uhr

### SERVICEANNAHME

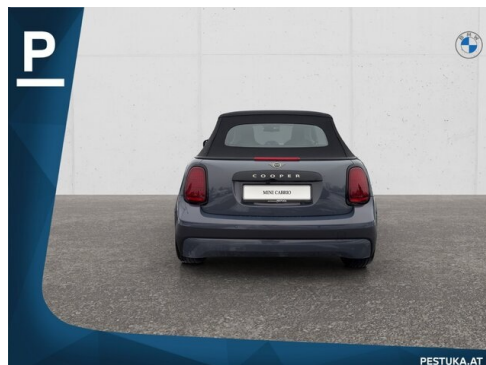
Montag - Donnerstag: 07:30 bis 16:15 Uhr  
Freitag: 07:30 bis 14:45 Uhr

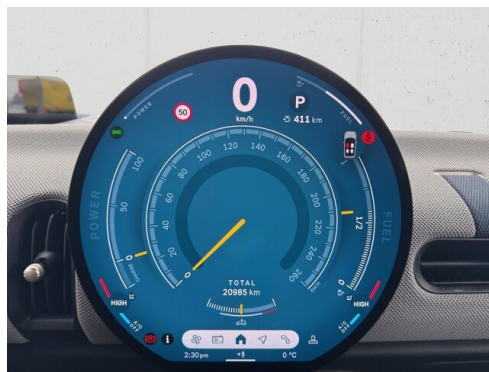
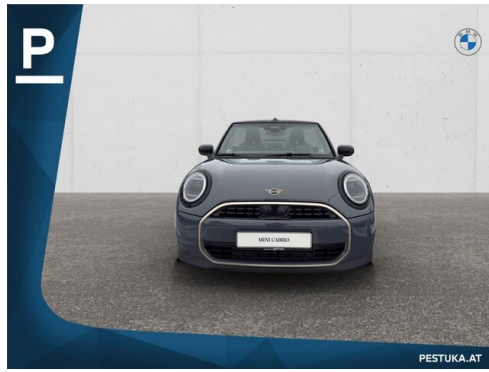
### WERKSTÄTTE

Montag - Donnerstag: 07:30 bis 16:15 Uhr  
Freitag: 07:30 bis 14:45 Uhr

+43(2532)2414

## FAHRZEUGBILDER







**P**

**Besichtigung und Probefahrt**  
Montag bis Freitag: 8:00 – 17:30 Uhr  
Sie: Termin nach Vereinbarung  
Termine außerhalb unserer Öffnungszeiten sind nach vorheriger Vereinbarung möglich.  
Telefonische Vereinbarung von Vorteil unter: +43 2532 2414 (Autohaus Pestuka GmbH)

**Überstellung**  
Gerne organisieren wir die Zustellung Ihres neuen Fahrzeugs in Österreich via Lagermax kostenpflichtig.  
EU-Raum: Organisation von grünen Überstellungskennzeichen bei Überführung ins Ausland.

PESTUKA.AT

**P**

Wir freuen uns auf Ihren Anruf.

**Ing. Christian Pestuka**  
Vertriebsleiter & Diplomkaufmann  
+43 2532 2414 - 22  
+43 699 18232-22  
christian.pestuka@pestuka.bmw.at

**Stefan Braun**  
Vertriebsleiter & Diplomkaufmann  
+43 2532 2414 - 22  
+43 699 18232-22  
stefan.braun@pestuka.bmw.at

**Daniel Paseka**  
Vertriebsleiter  
+43 2532 2414 - 16  
+43 699 18232-16  
daniel.paseka@pestuka.bmw.at

Autohaus Pestuka GmbH  
Umfahrungsstraße 30  
2225 Zistersdorf  
Email: info@pestuka.bmw.at  
Telefon: +43 2532 2414

PESTUKA.AT

- (1) Die angegebenen Werte über Kraftstoffverbrauch und CO<sub>2</sub>-Emissionen wurden nach den vorgeschriebenen Messverfahren gem. VO (EG) 715/2007 ermittelt. Als Basis für die Verbrauchsermittlung gilt der ECE-Fahrzyklus (NEFZ). Dieser setzt sich aus ca. einem Drittel Fahrt innerorts und zwei Drittel außerorts (gemessen an der Wegstrecke) zusammen. Zusätzlich zum Verbrauch wird die CO<sub>2</sub>-Emission gemessen.

Sonderausstattungen können diese Werte erhöhen. Die Angaben zu Kraftstoffverbrauch und CO<sub>2</sub>-Emissionen sind überdies abhängig von der gewählten Rad- und Reifengröße. Die Angaben beziehen sich daher nicht auf das konkrete Fahrzeug und sind nicht Bestandteil des Angebots, sondern dienen allein Vergleichszwecken zwischen den verschiedenen Fahrzeugtypen. Weitere Details bzw. Informationen zum konkreten Fahrzeug können der beim Händler aufliegenden Typengenehmigung entnommen werden. Alle Angaben ohne Gewähr. Irrtümer vorbehalten.