

# BMW X1 XDRIVE20D

BMW PREMIUM SELECTION INKL. 12 MONATE GARANTIE



**Kaufpreis:** € 55.990,-

Finanzierung um monatl. € 478,-

Neupreis	€ 68.866,-
Erstzulassung	01.2026
Kilometer	15.000 km
Angebotsnummer	3020773

BMW Premium Selection  

 Motor   Abgasnorm <b>Dieselmotor   EURO 6e</b>
 CO2 (1) <b>130 g/km</b>
 Sitzplätze <b>5</b>

 Leistung <b>163 PS/120kW</b>
 Getriebe <b>Automatik</b>
 Farbe <b>saphirschwarz</b>

 Hubraum <b>1998 ccm</b>
 Antrieb <b>Allradantrieb</b>
 Polsterung <b>Stoff, m alcantara/veganza- kombinatio</b>

## HIGHLIGHTS



## AUSSTATTUNGSÜBERSICHT

### KOMFORT / FAHRASSISTENZ

Bordcomputer  
M-Lenkrad  
Anhängerkupplung el. Schwenkbar  
Park Distance Control (PDC)  
Sitze elektr. verstellbar  
Apple Car Play  
Spurwechselwarnung

BMW Live Cockpit Professional  
Regensensor  
Parkassistent plus  
Multifunktionslenkrad  
Allradsystem  
Head-up Display  
aktive Geschwindigkeitsregelung

Spurverlassenswarnung  
Innenspiegel, automatisch abblendend  
USB Audio Schnittstelle  
Rückfahrhilfe  
Fahrndynamik Regelsysteme  
TeleServices  
Aktiver Fussgängerschutz  
Größerer Kraftstofftank  
Automatik  
Geschwindigkeitsregelung  
Automatikgetriebe mit Schaltwippen  
Alarmanlage  
Auffahrwarnung mit City-Anbremsfunktion  
Sitzheizung Fahrer und Beifahrer  
Reifendruckanzeige  
Rückfahrkamera

Innen- und Außenspiegel, automatisch abblendend  
LED-Scheinwerfer  
Sitze elektr. verstellbar mit Memory  
Lenkradheizung  
Komfortzugang  
Sonnenschutzverglasung  
Armauflage vorne/hinten  
Adaptives M Fahrwerk  
Navigationssystem  
Adaptiver LED Scheinwerfer  
Klimaautomatik  
DAB Tuner  
Handy-Vorbereitung  
Sportsitze  
Fernlichtassistent

## EXTERIEUR / INTERIEUR

Reifenpannenset Plus  
M Leichtmetallräder 19 Zoll  
Interieurleisten Schwarz hochglänzend  
Kindersitzbefestigung Beifahrersitz  
Leichtmetallräder

Dachreling Hochglanz Shadow Line  
Shadow Line  
Dachhimmel anthrazit  
Ablage für Wireless Charging

## EDITIONEN / PAKETE

Sportpaket  
Innovationspaket

Driving Assistant Professional  
M-Sportpaket

## SONSTIGES

Airbags  
Anhängerkupplung  
Radschraubensicherung  
Reifenpannenanzeige  
EfficientDynamics

Personal eSIM  
Rekuperationssystem  
5-Sitzigkeit  
Spezifische Zusatzumfänge M Sportpaket

## WEITERE AUSSTATTUNG

BMW X1 xDrive20d U11 - M-Sportpaket - Vorführwagen (verfügbar ab August 2026) - leasingfähig (Mwst. ausweisbar) -  
Erstzulassung: 29.01.2026 - Laufleistung: 15.000 km - Driving Assistant PRO, Parking Assistant Plus, Anhängerkupplung, Head-Up  
Display, Adaptiver LED-Scheinwerfer uvm. Lackierung: Saphirschwarz metallic Polsterung: M Alcantara/Veganza-Kombination  
Schwarz/Kontraststeppung Blau Sonderausstattung: 0337 M Sportpaket 01EK 19" M LMR Doppelspeiche 871 M Bicolor 02VF  
Adaptives M Fahrwerk 0481 Sportsitze Fahrer und Beifahrer 04AT Interieurleisten Schwarz hochglänzend 04NW Instrumententafel  
Luxury 0710 M Lederlenkrad 0760 M Hochglanz Shadowline 0775 M Dachhimmel anthrazit 09T1 M Sport Exterieurumfänge 09T2  
M Sport Interieurumfänge 09TA Spezifische Zusatzumfänge M Sportpaket 07EW Innovations Paket 0322 Komfortzugang 0430  
Innen- und Außenspiegelpaket 0431 Innenspiegel, aut. abblendend 0552 Adaptiver LED-Scheinwerfer 05AC Fernlichtassistent  
05AU Driving Assistant Professional 05DN Parking Assistant Plus 0610 Head-Up Display 06NX Ablage für Wireless Charging 06U3  
BMW Live Cockpit Professional 01AG Größerer Kraftstofftank 01CB CO2-Umfang 01CE Rekuperationssystem 01DF Abgasnorm EU6  
RDE II 0230 EU-spezifische Zusatzumfänge 0248 Lenkradheizung 02PA Radschraubensicherung 02TE Automatikgetriebe mit  
Schaltwippen 02TM Steuerung Getriebetyp 02VB Reifendruckanzeige system 02VD Reifenpannenset Plus 0302 Alarmanlage 03AC  
Anhängerkupplung mit el. schwenkbarem Kugelkopf 03MC M Dachreling Hochglanz Shadowline 0420 Sonnenschutzverglasung  
0428 Warndreieck/Verbandskasten 0459 Sitzverstellung elektrisch, mit Memory 0478 Kindersitzbefestigung i-Sitze Beifahrer 0494  
Sitzheizung Fahrer und Beifahrer 0548 Serie KM/H Tachometer 05AV Active Guard 0654 DAB-Tuner 06AE TeleServices 06AF  
Gesetzlicher Notruf 06PA Personal eSIM 0851 Sprachversion Deutsch 0879 Deutsche/BA/Serviceheft 08KA Ölwartungsintervall 24  
Monate/30.000 KM 08R3 COC Zusatzumfänge 08R9 Kältemittel 08TF Aktiver Fussgängerschutz Selbstverständlich unterbreiten

wir Ihnen auch ein maßgeschneidertes Finanzierungsangebot. Die Besichtigung und Probefahrt vor Ort ist innerhalb unserer Öffnungszeiten jederzeit möglich. Unsere Fahrzeuge werden vor Auslieferung einer technischen Überprüfung unterzogen und werden Ihnen perfekt aufbereitet übergeben. Irrtümer, Satz/Druck und Textfehler sowie Preisänderungen vorbehalten.

## VERSICHERUNG

### DIE BMW PREMIUM SELECTION KASKOVERSICHERUNG <sup>(2)</sup> FÜR IHREN BMW GEBRAUCHTWAGEN.

Wählen Sie zwischen der Vollkaskoversicherung für BMW Premium Selection Fahrzeuge ab einem Fahrzeugalter von 12 Monaten und 1 Tag und der Parkschadenkaskoversicherung für BMW Premium Selection Fahrzeuge ab einem Fahrzeugalter von 24 Monaten und 1 Tag.

Weitere Informationen und individuelle Angebote erhalten Sie gerne beim BMW Partner in Ihrer Nähe.

### DIE BMW PREMIUM SELECTION KASKOVERSICHERUNG DECKT SCHÄDEN DURCH:

- Selbstverursachter Unfallschaden (nur in Kombination mit der Vollkaskoversicherung)
- Parkschäden
- Vandalismus
- Glasbruch
- Kollision mit Federwild und Haustieren
- Dachlawinen
- Brand
- Explosion und Kurzschlüsse
- Tierbisse
- Diebstahl
- Unbefugten Gebrauch
- Naturgewalten

### IHRE VORTEILE MIT DER BMW PREMIUM SELECTION KASKOVERSICHERUNG:

- Bei der Reparatur in Ihrer BMW Vertragswerkstätte reduziert sich der Selbstbehalt um 50% <sup>(1)</sup>
- Bei Fahrzeugausfall ist ein Leihwagen bei Ihrem BMW Händler inklusive
- Fahrtechnik-Training inklusive <sup>(2)</sup>
- Fixer Selbstbehalt ohne Prozentklausel
- Differenz zw. Wiederbeschaffungswert und aushaftendem Finanzierungskapital aus Leasing- und Kreditvertrag wird ersetzt.

Versicherungspartner: Generali Versicherung AG. Irrtümer, Druckfehler und Änderungen vorbehalten. Stand Dezember 2017.

<sup>(2)</sup> BMW Austria Leasing GmbH / BMW Austria Bank GmbH, Siegfried-Marcus-Straße 24, 5020 Salzburg, Versicherungsvermittlung in der Form Versicherungsagent als Nebengewerbe mit der Berechtigung zum Empfang von Prämien, GISA-Zahl.: 17752213 / 27506349, Agenturverhältnis mit Generali Versicherung AG. Angebot freibleibend. Verfügbarkeiten, Änderungen und Irrtümer vorbehalten. Versicherungspartner: Generali Versicherung AG. Irrtümer, Druckfehler und Änderungen vorbehalten. Stand Dezember 2017.

<sup>(3)</sup> Ausgenommen bei Naturgewalten und Bruchschäden an Scheiben sowie eines Glasdaches.

<sup>(4)</sup> Nur gültig in Kombination mit Haftpflicht- und Kaskoversicherung. Fahrzeugausfall aufgrund technischen Gebrechens, durch Unfall nicht fahrbereit oder Diebstahl.



## AUTOHAUS HARMTODT GMBH

Hauptstraße 240  
8232 Grafendorf

Serviceannahme  
Montag - Freitag: 07:30 bis 17:00 Uhr

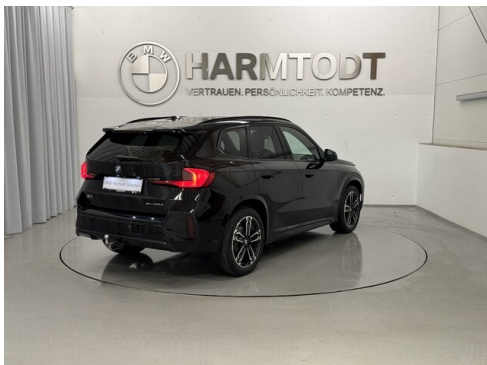
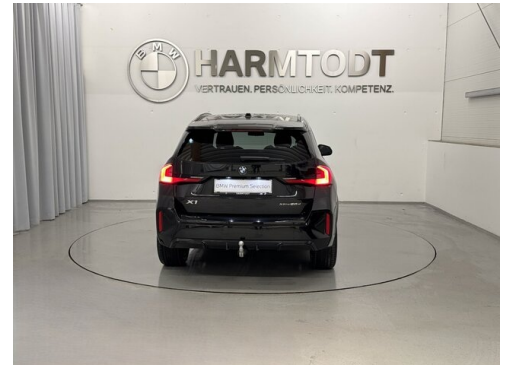
Werkstätte  
Montag - Freitag: 07:30 bis 17:00 Uhr

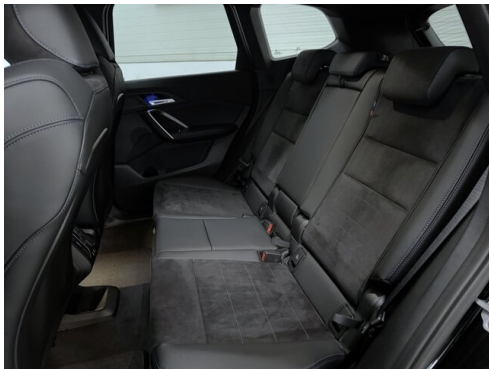
Automobile  
Montag - Freitag: 08:00 bis 17:00 Uhr  
Samstag: 09:00 bis 12:00 Uhr

Teile & Zubehör  
Montag - Freitag: 08:00 bis 17:00 Uhr

+43(3338)2275

## FAHRZEUGBILDER





**UNSER VERKAUFSTEAM**

 <b>Gerhard Prall</b> EMV-Diplomverkaufer 0664 5458215	 <b>Bsc. Thomas Helmstedt</b> Geschäftsführer / Verkaufsführer 0664 1989905	 <b>Markus Thaler</b> Zerhändler BMW Verkaufsführer 0664 4224979	
 <b>Con Kiso</b> Verkaufsführer 0664 4223173	 <b>Ing. Philipp Baumgartner</b> Verkaufsführer 0664 5300527	 <b>Detlef Lambauer</b> Verkaufsführer 0664 2419914	 <b>Maria del Negro</b> Produktionsleiterin 0664 4587455

(1) Die angegebenen Werte über Kraftstoffverbrauch und CO<sub>2</sub>-Emissionen wurden nach den vorgeschriebenen Messverfahren gem. VO (EG) 715/2007 ermittelt. Als Basis für die Verbrauchsermittlung gilt der ECE-Fahrzyklus (NEFZ). Dieser setzt sich aus ca. einem Drittel Fahrt innerorts und zwei Drittel außerorts (gemessen an der Wegstrecke) zusammen. Zusätzlich zum Verbrauch wird die CO<sub>2</sub>-Emission gemessen.

Sonderausstattungen können diese Werte erhöhen. Die Angaben zu Kraftstoffverbrauch und CO<sub>2</sub>-Emissionen sind überdies abhängig von der gewählten Rad- und Reifengröße. Die Angaben beziehen sich daher nicht auf das konkrete Fahrzeug und sind nicht Bestandteil

des Angebots, sondern dienen allein Vergleichszwecken zwischen den verschiedenen Fahrzeugtypen. Weitere Details bzw. Informationen zum konkreten Fahrzeug können der beim Händler aufliegenden Typengenehmigung entnommen werden. Alle Angaben ohne Gewähr. Irrtümer vorbehalten.