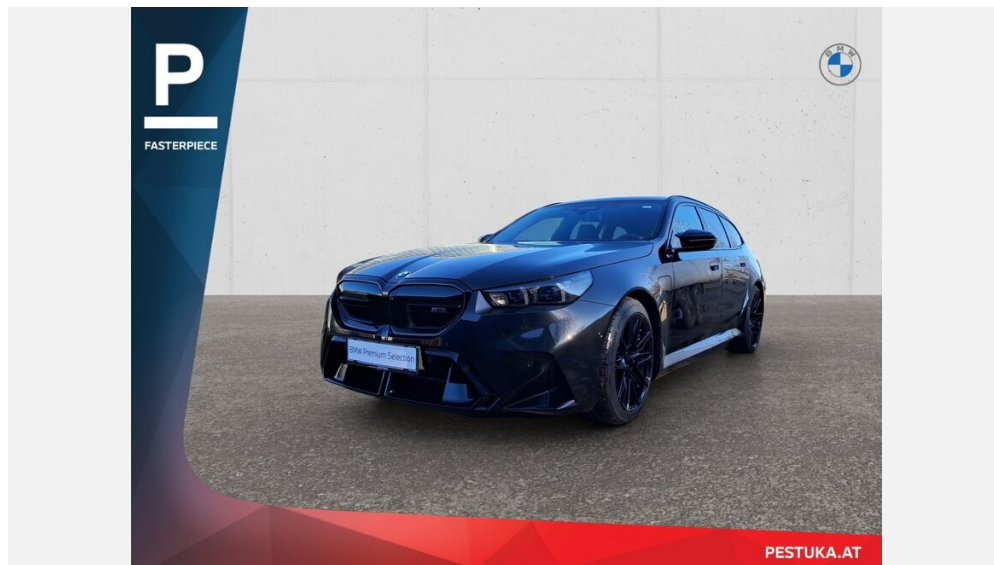


# BMW M5

## BMW PREMIUM SELECTION INKL. 24 MONATE GARANTIE



**Kaufpreis:** € 129.890,-

Finanzierung um monatl. € 1.109,-

Neupreis € 163.194,-

Erstzulassung 02.2026


Kilometer 10.000 km


Angebotsnummer 3021322

Verfügbarkeitsdatum 03.06.2026

BMW Premium Selection   NEU

 Motor | Abgasnorm  
**Hybrid | EURO 6e**

 Leistung  
**728 PS/535kW**

 Hubraum  
**4395 ccm**

 CO2 (1)  
**109 g/km**

 Getriebe  
**Automatik**

 Antrieb  
**Allradantrieb**

 Sitzplätze  
**5**

 Farbe  
**saphirschwarz**

 Polsterung  
**Leder, 'merino' schwarz**

## HIGHLIGHTS

 50 km/h  
Head-up Display

 LED-Scheinwerfer

 Bowers&Wilkins  
Diamond Surround  
Sound System

 Sportpaket

 aktive Sitzbelüftung

 Driving Assistant  
Professional

 Navigationssystem  
Professional

 Sitzheizung Fahrer  
und Beifahrer

## AUSSTATTUNGSÜBERSICHT

### KOMFORT / FAHRASSISTENZ

Zentralverriegelung  
BMW Live Cockpit Professional  
Park Distance Control (PDC)  
Multifunktionslenkrad

Bordcomputer  
Ambientes Licht  
Anhängerkupplung el. Schwenkbar  
Sitze elektr. verstellbar

Allradsystem  
Spurwechselwarnung  
Active Guard  
aktive Geschwindigkeitsregelung  
Sitzheizung Fondsitze  
Bowers&Wilkins Diamond Surround Sound System  
Sitze elektr. verstellbar mit Memory  
Parkassistent professional  
Komfortzugang  
TeleServices  
Aktiver Fussgängerschutz  
Klimaautomatik 4-Zonenregelung  
Navigationssystem Professional  
Akustischer Fussgängerschutz  
Adaptiver LED Scheinwerfer  
Klimaautomatik  
Sonnenrollo  
Sportsitze  
BMW IconicSounds Electric

M-Lederlenkrad mit Schaltwippen  
Head-up Display  
Panorama Glasdach  
Spurverlassenswarnung  
LED-Scheinwerfer  
Connected Drive  
Lenkradheizung  
Multifunktionssitze Fahrer und Beifahrer  
aktive Sitzbelüftung  
Sonnenschutzverglasung  
Connected Package Professional  
Automatik  
M-Sicherheitsgurt  
Geschwindigkeitsregelung  
Park Distance Control vorne und hinten  
Alarmanlage  
DAB Tuner  
Sitzheizung Fahrer und Beifahrer  
Reifendruckanzeige

## EXTERIEUR / INTERIEUR

Innenraumkamera  
M Leichtmetallräder 21 Zoll  
BMW Leuchten Shadow Line  
Ablage für Wireless Charging  
Leichtmetallräder

M Leichtmetallräder 20 Zoll  
Shadow Line  
Dachhimmel anthrazit  
M Compound-Bremse, schwarz hochglänzend  
Dach schwarz

## EDITIONEN / PAKETE

M Drive Professional  
Komfort Paket  
Driving Assistant Professional

BMW Iconic Glow Exterieurpaket  
Sportpaket

## SONSTIGES

Personal eSIM  
Airbags  
Anhängerkupplung

Reifenreparatur-Set  
Ladekabel (Mode 3) fuer oeffentlichens Laden  
Radschraubensicherung

## WEITERE AUSSTATTUNG

BMW Premium Selection vom Autohaus PESTUKA! BMW M5 Touring G99 - Leistung, Stil und Alltagstauglichkeit perfekt kombiniert  
Der BMW M5 Touring G99 vereint beeindruckende 535 kW (728 PS) V8-Power, M xDrive Performance, M Compound-Bremsen und sportliches Design mit luxuriösen M-Sportsitzen, Panorama-Glasdach, modernster Assistenz- und Infotainment-Technik sowie praktischen Touring-Komfort • Leasing & Kreditfinanzierung über BMW-Bank möglich • Umfangreiche Sonderausstattung • Servicegepflegt • Österreichischer Erstbesitz (Autohaus Pestuka) • Paket BMW Repair optional erhältlich • Winterkomplettträger optional erhältlich VERFÜGBAR AB JUNI 2026 Ausstattung ab Werk: Räder & Bremsen • 01GC – BMW LM-Rad Doppelspeiche 951M, schwarz • 03M6 – M Compound-Bremse, schwarz hochglänzend • 02PA – Radschraubensicherung • 02VB – Reifendruckanzeige • 02VC – Reifenreparatur-Set Performance & M-Features • 01MB – M Drive Professional • 04GQ – M Sicherheitsgurte • 04MA – M Multifunktionssitze • 07M9 – M Shadow Line mit erweitertem Umfang Karosserie & Exterieur • 03B5 – Dach in Schwarz • 03DP – BMW Iconic Glow Exterieurpaket • 03MF – M Leuchten Shadow Line • 0402 – Panorama-Glasdach elektrisch • 0420 – Abgedunkelte Verglasung • 0417 – Sonnenschutzrollos hinten • 0760 – Hochglanz Shadow Line • 0775 – Dachhimmel anthrazit Innenraum & Komfort • 0453 – Klimatisierte Sitze vorne • 0459 – Elektrische Sitze mit Memory • 04HA – Sitzheizung vorne & hinten • 04NB – Klimaautomatik 4-Zonen • 04FL – Travel & Comfort Rail System • 04UR – Ambientebeleuchtung • 04NR – Innenraumkamera • 0248 – Lenkradheizung • 07VB – Comfort Paket Assistenz & Sicherheit • 0302 – Alarmanlage • 05AU – Driving Assistant Professional • 05AV – Active Guard • 05DW – Parking Assistant Professional •

08TF – Aktiver Fußgängerschutz • 04U9 – Akustischer Fußgängerschutz • 0428 – Warndreieck & Verbandstasche Anhänger & Transport • 03AC – Anhängerkupplung Infotainment & Connectivity • 06U3 – BMW Live Cockpit Professional • 06F4 – Bowers & Wilkins Surround Sound • 0654 – DAB-Tuner • 06AE – Teleservices • 06AF – Gesetzlicher Notruf • 06AK – ConnectedDrive Services • 06C4 – Connected Package Professional • 06NX – Wireless Charging • 06PA – Personal eSIM Laden & Elektro • 04T2 – Ladekabel Professional (Mode 3) • 04U8 – Schnellladen Wechselstrom • A070 – AGM-Batterie 70 Ah Warum den BMW M5 Touring G99? Erleben Sie den BMW M5 Touring G99 in seiner ganzen Faszination: Elegantes Design, luxuriöse M-Sportsitze, Panorama-Glasdach und modernste Assistenz- und Infotainment-Technik verschmelzen zu einem unvergleichlichen Fahrerlebnis – vereinbaren Sie noch heute Ihre Probefahrt und spüren Sie selbst, wie Komfort, Stil und pure Fahrfreude auf jeder Straße lebendig werden. Bitte entnehmen Sie detaillierte Informationen bezüglich Finanzierung, Kontaktdaten und weitere Angaben aus unserer beigefügten Fotoserie. IRRTUEMER, ZWISCHENVERKAUF, SATZ- UND DRUCKFEHLER vorbehalten!

## VERSICHERUNG

### DIE BMW PREMIUM SELECTION KASKOVERSICHERUNG <sup>(2)</sup> FÜR IHREN BMW GEBRAUCHTWAGEN.

Wählen Sie zwischen der Vollkaskoversicherung für BMW Premium Selection Fahrzeuge ab einem Fahrzeugalter von 12 Monaten und 1 Tag und der Parkschadenkaskoversicherung für BMW Premium Selection Fahrzeuge ab einem Fahrzeugalter von 24 Monaten und 1 Tag.

Weitere Informationen und individuelle Angebote erhalten Sie gerne beim BMW Partner in Ihrer Nähe.

### DIE BMW PREMIUM SELECTION KASKOVERSICHERUNG DECKT SCHÄDEN DURCH:

- Selbstverursachter Unfallschaden (nur in Kombination mit der Vollkaskoversicherung)
- Parkschäden
- Vandalismus
- Glasbruch
- Kollision mit Federwild und Haustieren
- Dachlawinen
- Brand
- Explosion und Kurzschlüsse
- Tierbisse
- Diebstahl
- Unbefugten Gebrauch
- Naturgewalten

### IHRE VORTEILE MIT DER BMW PREMIUM SELECTION KASKOVERSICHERUNG:

- Bei der Reparatur in Ihrer BMW Vertragswerkstätte reduziert sich der Selbstbehalt um 50% <sup>(1)</sup>
- Bei Fahrzeugausfall ist ein Leihwagen bei Ihrem BMW Händler inklusive
- Fahrtechnik-Training inklusive <sup>(2)</sup>
- Fixer Selbstbehalt ohne Prozentklausel
- Differenz zw. Wiederbeschaffungswert und aushaftendem Finanzierungskapital aus Leasing- und Kreditvertrag wird ersetzt.

Versicherungspartner: Generali Versicherung AG. Irrtümer, Druckfehler und Änderungen vorbehalten. Stand Dezember 2017.

<sup>(2)</sup> BMW Austria Leasing GmbH / BMW Austria Bank GmbH, Siegfried-Marcus-Straße 24, 5020 Salzburg, Versicherungsvermittlung in der Form Versicherungsagent als Nebengewerbe mit der Berechtigung zum Empfang von Prämien, GISA-Zahl.: 17752213 / 27506349, Agenturverhältnis mit Generali Versicherung AG. Angebot freibleibend. Verfügbarkeiten, Änderungen und Irrtümer vorbehalten. Versicherungspartner: Generali Versicherung AG. Irrtümer, Druckfehler und Änderungen vorbehalten. Stand Dezember 2017.

<sup>(3)</sup> Ausgenommen bei Naturgewalten und Bruchschäden an Scheiben sowie eines Glasdaches.

<sup>(4)</sup> Nur gültig in Kombination mit Haftpflicht- und Kaskoversicherung. Fahrzeugausfall aufgrund technischen Gebrechens, durch Unfall nicht fahrbereit oder Diebstahl.



## AUTOHAUS PESTUKA GMBH

Umfahrungsstraße 30  
2225 Zistersdorf

### FAHRZEUGVERKAUF

Montag - Freitag: 08:00 bis 17:30 Uhr  
Samstag: Termin nach Vereinbarung

### TEILE & ZUBEHÖR

Montag - Donnerstag: 07:30 bis 16:15 Uhr  
Freitag: 07:30 bis 14:45 Uhr

### SERVICEANNAHME

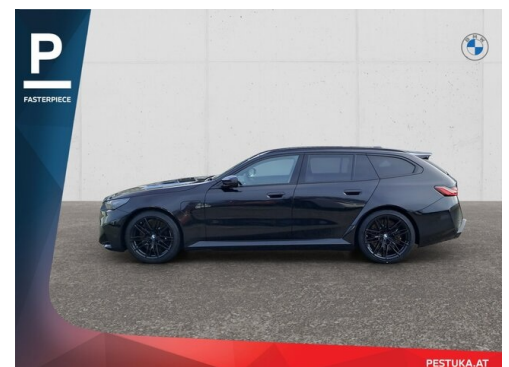
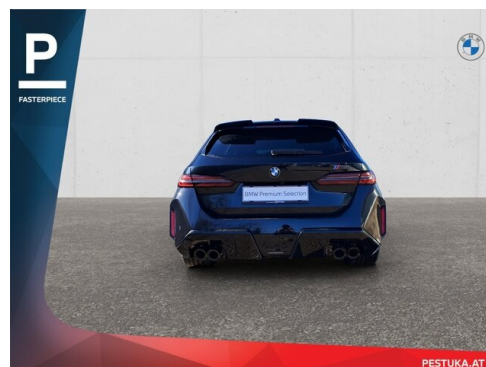
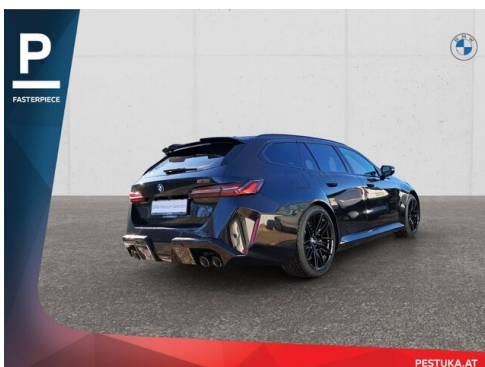
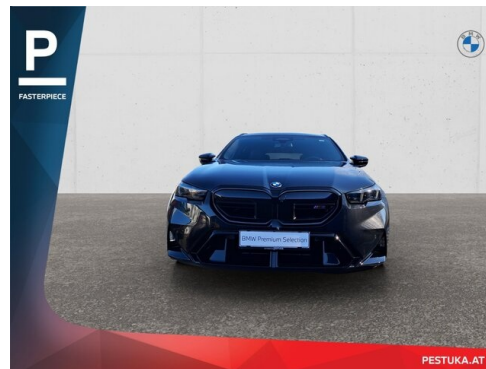
Montag - Donnerstag: 07:30 bis 16:15 Uhr  
Freitag: 07:30 bis 14:45 Uhr

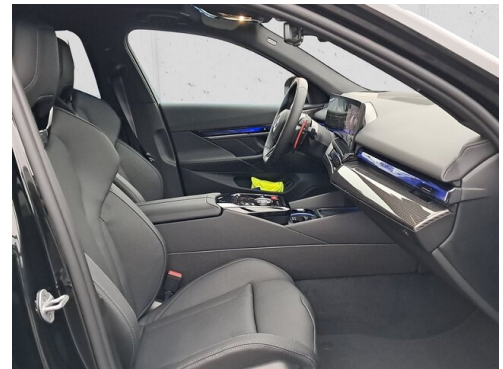
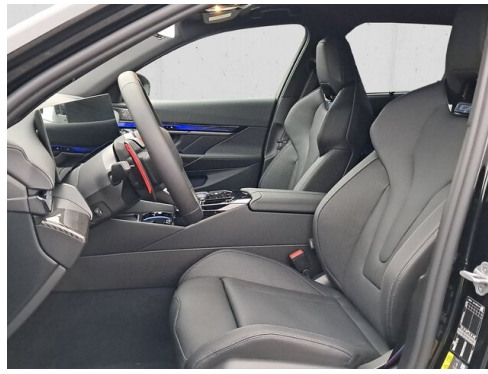
### WERKSTÄTTE

Montag - Donnerstag: 07:30 bis 16:15 Uhr  
Freitag: 07:30 bis 14:45 Uhr

+43(2532)2414

## FAHRZEUGBILDER





**P**

**Fahrzeug - Ankauf - Eintausch**

- Inzahlungnahme Ihres gebrauchten Fahrzeugs
- Direkter Ankauf von Kredit und Leasinggesellschaften
- Reiner Ankauf Ihres Fahrzeugs ohne Fahrzeugkauf möglich

**Lassen Sie sich von unserem Fachpersonal bezüglich Finanzierungsmöglichkeiten wie Leasing/Kredit über die BMW BANK inkl. Versicherung beraten.**

**Nutzen Sie unsere Besichtigungsmöglichkeiten über Video oder Live-Übertragung**

Live Video Calls und Kommunikation via WhatsApp

PESTUKA.AT

**P**

**Besichtigung und Probefahrt**

Montag bis Freitag: 8:00 - 17:30 Uhr  
Sa. Termin nach Vereinbarung  
Termine außerhalb unserer Öffnungszeiten sind nach vorheriger Vereinbarung möglich.  
Telefonische Vereinbarung von Vorteil unter: +43 2532 24 14 (Autohaus Pestuka GmbH)

**Überstellung**

Geme organisieren wir die Zustellung Ihres neuen Fahrzeugs in Österreich via Lagermax kostentpflichtig.  
EU-Raum: Organisation von grünen Überstellungskennzeichen bei Überführung ins Ausland.

PESTUKA.AT

**P**

**BMW PAKET REPAIR.**  
Umfassender Schutz, Massgeschneidert für Ihren BMW - jetzt optional erhältlich

**SO PROFITIEREN SIE MIT BMW PAKET REPAIR:**

- **Schutz vor Reparaturkosten:** Bis zu 10 Jahre nach Erstzulassung oder 150.000 km
- **Kostenübernahme:** 100 W Antriebszeit, 100 % Materialkosten
- **Wartehalt:** Enthält den Wert des Fahrzeugs und hat Übergang zum Weiterverkauf
- **Empfohlene Garage:** Schutz im Schadensfall in ganz Europa
- **Originalteile:** Ausschliessliche Nutzung von Original BMW Teilen
- **Vorteil für Elektrofahrzeuge:** Vollständig gleich wie im Vorteil mit vergründeten Pakettarifen
- **Fischdeckelkondensatpumpe mit Ödnemisch:** DMF-Röhren und Niederlegungen mit antriebs Service Spezialisten

**SCHUTZ MIT FIBLER LAUFZEIT.**  
**KOMFORTABEL, SICHER, UNKOMPLIZIERT.**

-Verlängerbar im Zuge der Wartung oder kurz vor Ablauf des Pakets bis zu 10 Jahre nach Erstzulassung.  
-Bis zu einer Laufleistung von max. 150.000 km.  
-Verlängerung der Mängelhaftung.  
-Service und Verschleißteile nicht inbegriffen. Es gelten die allgemeinen Versicherungsbedingungen.

PESTUKA.AT

**P**

Wir freuen uns auf Ihren Anruf.

**Ing. Christian Pestuka**  
Verkaufstechniker, 3. Diplomtechniker  
+43 2532 2414 - 22  
+43 899 15252-22  
christian.pestuka@pestuka.bmw.at

**Stefan Braun**  
Leiter Customer Service, 2. Diplommarktkäufer  
+43 2532 2414 - 02  
+43 899 15252-02  
stefan.braun@pestuka.bmw.at

**Daniel Paseka**  
Verkaufstechniker  
+43 2532 2414 - 16  
+43 899 15252-16  
daniel.paseka@pestuka.bmw.at

Autohaus Pestuka GmbH  
Umfahrungstraße 30  
2225 Zistersdorf  
Email: info@pestuka.bmw.at  
Telefon: +43 2532 2414

PESTUKA.AT

- (1) Die angegebenen Werte über Kraftstoffverbrauch und CO<sub>2</sub>-Emissionen wurden nach den vorgeschriebenen Messverfahren gem. VO (EG) 715/2007 ermittelt. Als Basis für die Verbrauchsermittlung gilt der ECE-Fahrzyklus (NEFZ). Dieser setzt sich aus ca. einem Drittel Fahrt innerorts und zwei Drittel außerorts (gemessen an der Wegstrecke) zusammen. Zusätzlich zum Verbrauch wird die CO<sub>2</sub>-Emission gemessen.

Sonderausstattungen können diese Werte erhöhen. Die Angaben zu Kraftstoffverbrauch und CO<sub>2</sub>-Emissionen sind überdies abhängig von der gewählten Rad- und Reifengröße. Die Angaben beziehen sich daher nicht auf das konkrete Fahrzeug und sind nicht Bestandteil des Angebots, sondern dienen allein Vergleichszwecken zwischen den verschiedenen Fahrzeugtypen. Weitere Details bzw. Informationen zum konkreten Fahrzeug können der beim Händler aufliegenden Typengenehmigung entnommen werden. Alle Angaben ohne Gewähr. Irrtümer vorbehalten.