



Kaufpreis: € 48.980,-

Finanzierung um monatl. € 418,-

Neupreis € 58.920,-


Erstzulassung 01.2026


Kilometer 8.500 km


Angebotsnummer 3021333

Verfügbarkeitsdatum 21.10.2026



Motor | Abgasnorm
 **Elektroantrieb | Alternativ**

Antrieb
 **Frontantrieb**

Polsterung
 **Kunstleder, veganza perforiert | schwarz**

Leistung
 **204 PS/150kW**

Sitzplätze
 **5**

Getriebe
 **Automatik**

Farbe
 **saphirschwarz**

HIGHLIGHTS



AUSSTATTUNGSÜBERSICHT

KOMFORT / FAHRASSISTENZ

Bordcomputer
 M-Lenkrad
 Parkassistent plus
 Multifunktionslenkrad
 Spurwechselwarnung
 aktive Geschwindigkeitsregelung
 LED-Scheinwerfer
 Lenkradheizung
 Komfortzugang

BMW Live Cockpit Professional
 Anhängerkupplung el. Schwenkbar
 Park Distance Control (PDC)
 Speed Limit Info
 Head-up Display
 Spurverlassenswarnung
 USB Audio Schnittstelle
 Heckklappenbetätigung autom.
 Sonnenschutzverglasung

Surround View Camera
Navigationssystem Professional
Adaptiver LED Scheinwerfer
Alarmanlage
DAB Tuner
Sportsitze
Rückfahrkamera

Automatik
Geschwindigkeitsregelung
Klimaautomatik
Handy-Vorbereitung
Fernlichtassistent
Sitzheizung Fahrer und Beifahrer

EXTERIEUR / INTERIEUR

M Leichtmetallräder 18 Zoll
Dachhimmel anthrazit

Shadow Line
Ablage für Wireless Charging

EDITIONEN / PAKETE

Sportpaket
M-Sportpaket

Driving Assistant Professional

SONSTIGES

Anhängerkupplung



GADY AUTOMOBILE GMBH

Liebenauer Hauptstraße 60
8041 Graz-Liebenau

Automobile
Montag - Freitag: 07:30 bis 18:00 Uhr
Samstag: 08:30 bis 12:00 Uhr

Teile & Zubehör
Montag - Freitag: 07:30 bis 18:00 Uhr

Serviceannahme
Montag - Freitag: 07:30 bis 18:00 Uhr

Werkstätte
Montag - Freitag: 07:30 bis 18:00 Uhr

0316/472220-0

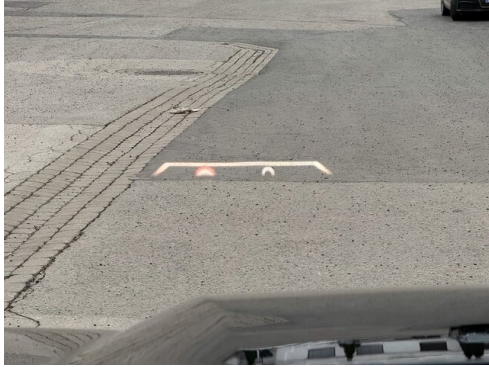
FAHRZEUGBILDER



Miembros de GADY Family







- (1) Die angegebenen Werte über Kraftstoffverbrauch und CO₂-Emissionen wurden nach den vorgeschriebenen Messverfahren gem. VO (EG) 715/2007 ermittelt. Als Basis für die Verbrauchsermittlung gilt der ECE-Fahrzyklus (NEFZ). Dieser setzt sich aus ca. einem Drittel Fahrt innerorts und zwei Drittel außerorts (gemessen an der Wegstrecke) zusammen. Zusätzlich zum Verbrauch wird die CO₂-Emission gemessen.

Sonderausstattungen können diese Werte erhöhen. Die Angaben zu Kraftstoffverbrauch und CO₂-Emissionen sind überdies abhängig von der gewählten Rad- und Reifengröße. Die Angaben beziehen sich daher nicht auf das konkrete Fahrzeug und sind nicht Bestandteil des Angebots, sondern dienen allein Vergleichszwecken zwischen den verschiedenen Fahrzeugtypen. Weitere Details bzw. Informationen zum konkreten Fahrzeug können der beim Händler aufliegenden Typengenehmigung entnommen werden. Alle Angaben ohne Gewähr. Irrtümer vorbehalten.