

BMW 225E XDRIVE

BMW PREMIUM SELECTION INKL. 12 MONATE GARANTIE



Kaufpreis: € 29.980,-

Finanzierung um monatl. € 256,-

Neupreis € 50.600,-


Erstzulassung 03.2023


Kilometer 17.500 km

Angebotsnummer 3022598

BMW Premium Selection 

 Motor | Abgasnorm
Hybrid | EURO 6e

 Leistung
136 PS/100kW


 Hubraum
1499 ccm

 Getriebe
Automatik

 Antrieb
Allradantrieb

 Sitzplätze
5

 Farbe
saphirschwarz metallic

 Polsterung
Leder, schwarz

HIGHLIGHTS


Driving Assistant
Plus


LED-Scheinwerfer


Sportpaket


Adaptives M
Fahrwerk


Sitzheizung Fahrer
und Beifahrer

AUSSTATTUNGSÜBERSICHT

KOMFORT / FAHRASSISTENZ

Bordcomputer
Regensensor
Multifunktionslenkrad
M-Lederlenkrad mit Schaltwippen
Apple Car Play
Standheizung
Armauflage vorne
Innenspiegel, automatisch abblendend
LED-Scheinwerfer

Aussenspiegel elektr./beheizt
Ambientes Licht
Freisprecheinrichtung inkl. USB Schnittstelle
Allradsystem
Speed Limit Info
Active Guard
Spurverlassenswarnung
aktive Geschwindigkeitsregelung
Connected Drive

Parkassistent
Fahrerassistenzsysteme
Connected Package Professional
Adaptives M Fahrwerk
Automatik
Navigationssystem
Klimaautomatik
Park Distance Control vorne und hinten
DAB Tuner
Schaltwippen
Sitzheizung Fahrer und Beifahrer

Sprachsteuerung
Aktiver Fussgängerschutz
BMW Live Cockpit Plus
Heckklappenbetätigung autom.
Akustischer Fussgängerschutz
Widescreen Display
Alarmanlage
Handy-Vorbereitung
Auffahrwarnung mit City-Anbremsfunktion
Sportsitze
Rückfahrkamera

EXTERIEUR / INTERIEUR

M Sport Interieur
Leichtmetallräder 17 Zoll

M-Exterieurumfänge
Dachhimmel anthrazit

EDITIONEN / PAKETE

Driving Assistant Plus
M-Sportpaket

Sportpaket

SONSTIGES

Kindersitzbefestigung Isofix

WEITERE AUSSTATTUNG

Lenk- und Spurführungsassistent, Abstandsregelung, Automatischer Speed Limit Assistent, Active Park Distance Control, Rückfahrassistent, Parken-Anfahrüberwachung, Diebstahlsicherung Zum Verkauf steht ein BMW 225e aus dem Jahr 2023 mit nur 17.500 km Laufleistung - Der 2er Active Tourer Plug-in-Hybrid verbindet effiziente Elektromobilität mit beeindruckender Leistung und Alltagstauglichkeit. Die Firma Geyrhofer ist seit 1910 ein führendes Autohaus in Oberösterreich - seit über 60 Jahren BMW Partner. Wir stehen für automobiler Leidenschaft und bieten Top Neu- und Gebrauchtfahrzeuge, sowie erstklassigen Service. Irrtümer, Zwischenverkauf und Preisänderung vorbehalten.

VERSICHERUNG

DIE BMW PREMIUM SELECTION KASKOVERSICHERUNG (2) FÜR IHREN BMW GEBRAUCHTWAGEN.

Wählen Sie zwischen der Vollkaskoversicherung für BMW Premium Selection Fahrzeuge ab einem Fahrzeugalter von 12 Monaten und 1 Tag und der Parkschadenkaskoversicherung für BMW Premium Selection Fahrzeuge ab einem Fahrzeugalter von 24 Monaten und 1 Tag.

Weitere Informationen und individuelle Angebote erhalten Sie gerne beim BMW Partner in Ihrer Nähe.

DIE BMW PREMIUM SELECTION KASKOVERSICHERUNG DECKT SCHÄDEN DURCH:

- Selbstverursachter Unfallschaden (nur in Kombination mit der Vollkaskoversicherung)
- Parkschäden
- Vandalismus
- Glasbruch
- Kollision mit Federwild und Haustieren
- Dachlawinen
- Brand
- Explosion und Kurzschlüsse
- Tierbisse

- Diebstahl
- Unbefugten Gebrauch
- Naturgewalten

IHRE VORTEILE MIT DER BMW PREMIUM SELECTION KASKOVERSICHERUNG:

- Bei der Reparatur in Ihrer BMW Vertragswerkstätte reduziert sich der Selbstbehalt um 50% ⁽¹⁾
- Bei Fahrzeugausfall ist ein Leihwagen bei Ihrem BMW Händler inklusive
- Fahrtechnik-Training inklusive ⁽²⁾
- Fixer Selbstbehalt ohne Prozentklausel
- Differenz zw. Wiederbeschaffungswert und aushaftendem Finanzierungskapital aus Leasing- und Kreditvertrag wird ersetzt.

Versicherungspartner: Generali Versicherung AG. Irrtümer, Druckfehler und Änderungen vorbehalten. Stand Dezember 2017.

(2) BMW Austria Leasing GmbH / BMW Austria Bank GmbH, Siegfried-Marcus-Straße 24, 5020 Salzburg, Versicherungsvermittlung in der Form Versicherungsagent als Nebengewerbe mit der Berechtigung zum Empfang von Prämien, GISA-Zahl.: 17752213 / 27506349, Agenturverhältnis mit Generali Versicherung AG. Angebot freibleibend. Verfügbarkeiten, Änderungen und Irrtümer vorbehalten. Versicherungspartner: Generali Versicherung AG. Irrtümer, Druckfehler und Änderungen vorbehalten. Stand Dezember 2017.

(3) Ausgenommen bei Naturgewalten und Bruchschäden an Scheiben sowie eines Glasdaches.

(4) Nur gültig in Kombination mit Haftpflicht- und Kaskoversicherung. Fahrzeugausfall aufgrund technischen Gebrechens, durch Unfall nicht fahrbereit oder Diebstahl.



HANS GEYRHOFER & SOHN GES.MBH

Hans Sachs Straße 133
4600 Wels

Verkauf

Montag - Freitag: 08:00 bis 18:00 Uhr
Samstag: 09:00 bis 12:00 Uhr

Service

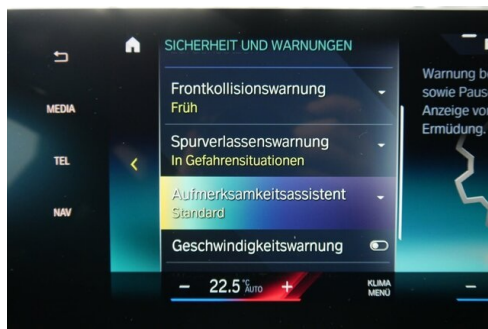
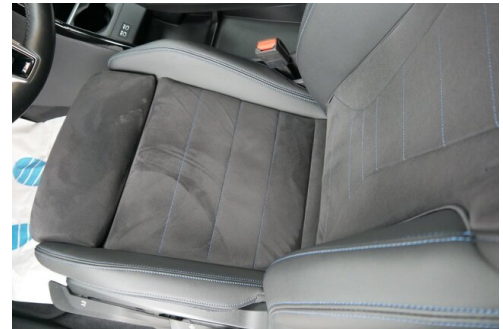
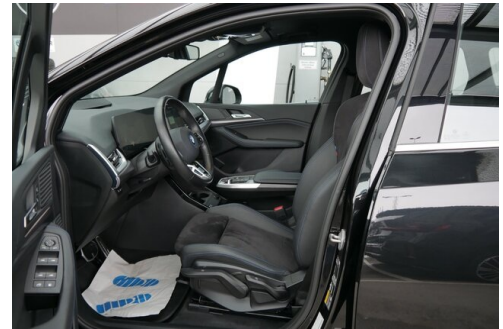
Montag - Donnerstag: 07:00 bis 16:45 Uhr
Freitag: 07:00 bis 15:15 Uhr

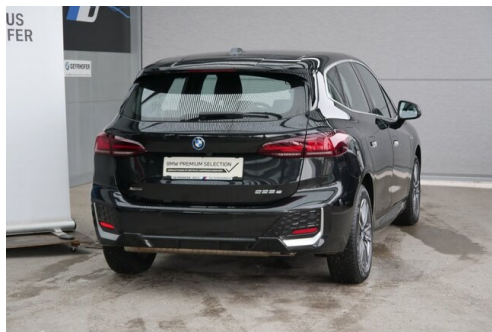
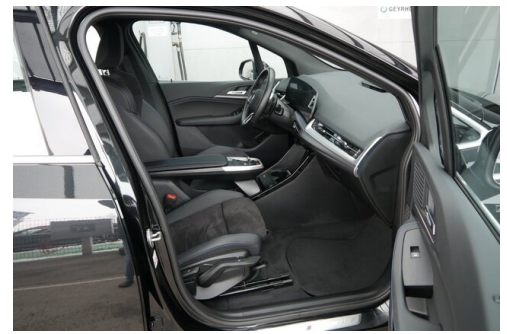
Teile & Zubehör

Montag - Donnerstag: 07:30 bis 17:00 Uhr
Freitag: 07:30 bis 16:00 Uhr

+43(7242)462370

FAHRZEUGBILDER





(1) Die angegebenen Werte über Kraftstoffverbrauch und CO₂-Emissionen wurden nach den vorgeschriebenen Messverfahren gem. VO (EG) 715/2007 ermittelt. Als Basis für die Verbrauchsermittlung gilt der ECE-Fahrzyklus (NEFZ). Dieser setzt sich aus ca. einem Drittel Fahrt innerorts und zwei Drittel außerorts (gemessen an der Wegstrecke) zusammen. Zusätzlich zum Verbrauch wird die CO₂-Emission gemessen.

Sonderausstattungen können diese Werte erhöhen. Die Angaben zu Kraftstoffverbrauch und CO₂-Emissionen sind überdies abhängig von der gewählten Rad- und Reifengröße. Die Angaben beziehen sich daher nicht auf das konkrete Fahrzeug und sind nicht Bestandteil des Angebots, sondern dienen allein Vergleichszwecken zwischen den verschiedenen Fahrzeugtypen. Weitere Details bzw. Informationen zum konkreten Fahrzeug können der beim Händler aufliegenden Typengenehmigung entnommen werden. Alle Angaben ohne Gewähr. Irrtümer vorbehalten.