

# BMW 225E XDRIVE

BMW PREMIUM SELECTION INKL. 12 MONATE GARANTIE



**Kaufpreis:** € 29.980,-

Finanzierung um monatl. € 256,-

Neupreis € 50.600,-


Erstzulassung 03.2023

Kilometer 17.500 km

Angebotsnummer 3022598

BMW  
Premium Selection 

 Motor | Abgasnorm  
**Hybrid | EURO 6e**

 Leistung  
**136 PS/100kW**

 Hubraum  
**1499 ccm**

 Getriebe  
**Automatik**

 Antrieb  
**Allradantrieb**

 Sitzplätze  
**5**

 Farbe  
**saphirschwarz metallic**

 Polsterung  
**Leder, schwarz**

## HIGHLIGHTS

  
Driving Assistant  
Plus

  
LED-Scheinwerfer

  
Sportpaket

  
Adaptives M  
Fahrwerk

  
Sitzheizung Fahrer  
und Beifahrer

## AUSSTATTUNGSÜBERSICHT

### KOMFORT / FAHRASSISTENZ

Bordcomputer  
Regensensor  
Multifunktionslenkrad  
M-Lederlenkrad mit Schaltwippen  
Apple Car Play  
Standheizung  
Armauflage vorne  
Innenspiegel, automatisch abblendend  
LED-Scheinwerfer

Aussenspiegel elektr./beheizt  
Ambientes Licht  
Freisprecheinrichtung inkl. USB Schnittstelle  
Allradsystem  
Speed Limit Info  
Active Guard  
Spurverlassenswarnung  
aktive Geschwindigkeitsregelung  
Connected Drive

Parkassistent  
Fahrerassistenzsysteme  
Connected Package Professional  
Adaptives M Fahrwerk  
Automatik  
Navigationssystem  
Klimaautomatik  
Park Distance Control vorne und hinten  
DAB Tuner  
Schaltwippen  
Sitzheizung Fahrer und Beifahrer

Sprachsteuerung  
Aktiver Fussgängerschutz  
BMW Live Cockpit Plus  
Heckklappenbetätigung autom.  
Akustischer Fussgängerschutz  
Widescreen Display  
Alarmanlage  
Handy-Vorbereitung  
Auffahrwarnung mit City-Anbremsfunktion  
Sportsitze  
Rückfahrkamera

## EXTERIEUR / INTERIEUR

M Sport Interieur  
Leichtmetallräder 17 Zoll

M-Exterieurumfänge  
Dachhimmel anthrazit

## EDITIONEN / PAKETE

Driving Assistant Plus  
M-Sportpaket

Sportpaket

## SONSTIGES

Kindersitzbefestigung Isofix

## WEITERE AUSSTATTUNG

Lenk- und Spurführungsassistent, Abstandsregelung, Automatischer Speed Limit Assistent, Active Park Distance Control, Rückfahrassistent, Parken-Anfahrüberwachung, Diebstahlsicherung Zum Verkauf steht ein BMW 225e aus dem Jahr 2023 mit nur 17.500 km Laufleistung - Der 2er Active Tourer Plug-in-Hybrid verbindet effiziente Elektromobilität mit beeindruckender Leistung und Alltagstauglichkeit. Die Firma Geyrhofer ist seit 1910 ein führendes Autohaus in Oberösterreich - seit über 60 Jahren BMW Partner. Wir stehen für automobiler Leidenschaft und bieten Top Neu- und Gebrauchtfahrzeuge, sowie erstklassigen Service. Irrtümer, Zwischenverkauf und Preisänderung vorbehalten.

## VERSICHERUNG

### DIE BMW PREMIUM SELECTION KASKOVERSICHERUNG (2) FÜR IHREN BMW GEBRAUCHTWAGEN.

Wählen Sie zwischen der Vollkaskoversicherung für BMW Premium Selection Fahrzeuge ab einem Fahrzeugalter von 12 Monaten und 1 Tag und der Parkschadenkaskoversicherung für BMW Premium Selection Fahrzeuge ab einem Fahrzeugalter von 24 Monaten und 1 Tag.

Weitere Informationen und individuelle Angebote erhalten Sie gerne beim BMW Partner in Ihrer Nähe.

### DIE BMW PREMIUM SELECTION KASKOVERSICHERUNG DECKT SCHÄDEN DURCH:

- Selbstverursachter Unfallschaden (nur in Kombination mit der Vollkaskoversicherung)
- Parkschäden
- Vandalismus
- Glasbruch
- Kollision mit Federwild und Haustieren
- Dachlawinen
- Brand
- Explosion und Kurzschlüsse
- Tierbisse

- Diebstahl
- Unbefugten Gebrauch
- Naturgewalten

## IHRE VORTEILE MIT DER BMW PREMIUM SELECTION KASKOVERSICHERUNG:

- Bei der Reparatur in Ihrer BMW Vertragswerkstätte reduziert sich der Selbstbehalt um 50% <sup>(1)</sup>
- Bei Fahrzeugausfall ist ein Leihwagen bei Ihrem BMW Händler inklusive
- Fahrtechnik-Training inklusive <sup>(2)</sup>
- Fixer Selbstbehalt ohne Prozentklausel
- Differenz zw. Wiederbeschaffungswert und aushaftendem Finanzierungskapital aus Leasing- und Kreditvertrag wird ersetzt.

Versicherungspartner: Generali Versicherung AG. Irrtümer, Druckfehler und Änderungen vorbehalten. Stand Dezember 2017.

(2) BMW Austria Leasing GmbH / BMW Austria Bank GmbH, Siegfried-Marcus-Straße 24, 5020 Salzburg, Versicherungsvermittlung in der Form Versicherungsagent als Nebengewerbe mit der Berechtigung zum Empfang von Prämien, GISA-Zahl.: 17752213 / 27506349, Agenturverhältnis mit Generali Versicherung AG. Angebot freibleibend. Verfügbarkeiten, Änderungen und Irrtümer vorbehalten. Versicherungspartner: Generali Versicherung AG. Irrtümer, Druckfehler und Änderungen vorbehalten. Stand Dezember 2017.

(3) Ausgenommen bei Naturgewalten und Bruchschäden an Scheiben sowie eines Glasdaches.

(4) Nur gültig in Kombination mit Haftpflicht- und Kaskoversicherung. Fahrzeugausfall aufgrund technischen Gebrechens, durch Unfall nicht fahrbereit oder Diebstahl.



## HANS GEYRHOFER & SOHN GES.MBH

Hans Sachs Straße 133  
4600 Wels

### Verkauf

Montag - Freitag: 08:00 bis 18:00 Uhr  
Samstag: 09:00 bis 12:00 Uhr

### Service

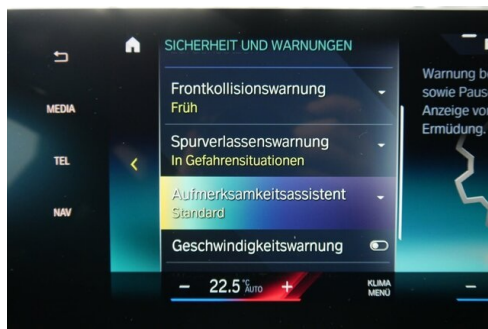
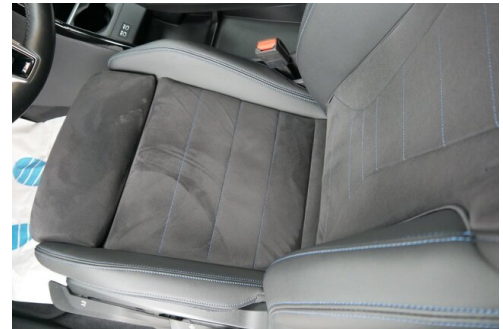
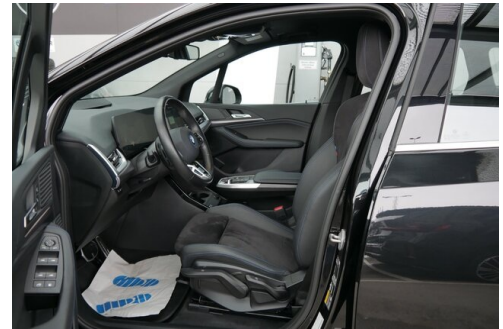
Montag - Donnerstag: 07:00 bis 16:45 Uhr  
Freitag: 07:00 bis 15:15 Uhr

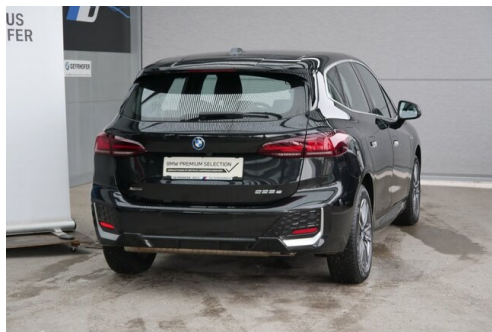
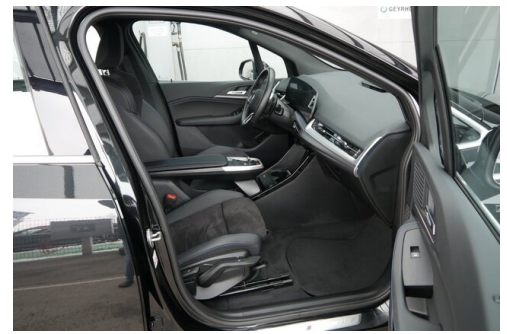
### Teile & Zubehör

Montag - Donnerstag: 07:30 bis 17:00 Uhr  
Freitag: 07:30 bis 16:00 Uhr

+43(7242)462370

## FAHRZEUGBILDER





(1) Die angegebenen Werte über Kraftstoffverbrauch und CO<sub>2</sub>-Emissionen wurden nach den vorgeschriebenen Messverfahren gem. VO (EG) 715/2007 ermittelt. Als Basis für die Verbrauchsermittlung gilt der ECE-Fahrzyklus (NEFZ). Dieser setzt sich aus ca. einem Drittel Fahrt innerorts und zwei Drittel außerorts (gemessen an der Wegstrecke) zusammen. Zusätzlich zum Verbrauch wird die CO<sub>2</sub>-Emission gemessen.

Sonderausstattungen können diese Werte erhöhen. Die Angaben zu Kraftstoffverbrauch und CO<sub>2</sub>-Emissionen sind überdies abhängig von der gewählten Rad- und Reifengröße. Die Angaben beziehen sich daher nicht auf das konkrete Fahrzeug und sind nicht Bestandteil des Angebots, sondern dienen allein Vergleichszwecken zwischen den verschiedenen Fahrzeugtypen. Weitere Details bzw. Informationen zum konkreten Fahrzeug können der beim Händler aufliegenden Typengenehmigung entnommen werden. Alle Angaben ohne Gewähr. Irrtümer vorbehalten.