

BMW 540D XDRIVE



Kaufpreis: € 31.890,-

Finanzierung um monatl. € 272,-

Neupreis € 79.883,-

Erstzulassung 08.2017


Kilometer 130.000 km


Angebotsnummer 3023972

NEU


 Motor | Abgasnorm
Dieselmotor | EURO 6

 Leistung
320 PS/235kW

 Hubraum
2993 ccm


 Verbrauch | CO2 (1)
5.2 l/100km | 138 g/km

 Getriebe
Automatik

 Antrieb
Allradantrieb

 Sitzplätze
5

 Farbe
bluestone

 Polsterung
Leder, dakota schwarz

AUSSTATTUNGSÜBERSICHT

KOMFORT / FAHRASSISTENZ

Nebelscheinwerfer
Bordcomputer
Park Distance Control (PDC)
Lederlenkrad
Klimaautomatik

Zentralverriegelung
Regensensor
Allradsystem
Navigationssystem
Alarmanlage

SONSTIGES

Airbags
Durchladesystem

ABS
Kindersitzbefestigung Isofix



WOLFGANG DENZEL AG KLAGENFURT,

Innsbrucker Bundesstraße 79
5020 Salzburg

Teile & Zubehör
Montag - Freitag: 08:00 bis 17:30 Uhr

Serviceannahme
Montag - Freitag: 07:30 bis 17:30 Uhr

Werkstätte
Montag - Freitag: 07:30 bis 17:30 Uhr

Pannenfall / Dringende Angelegenheiten

Montag - Sonntag: 00:00 bis 24:00 Uhr

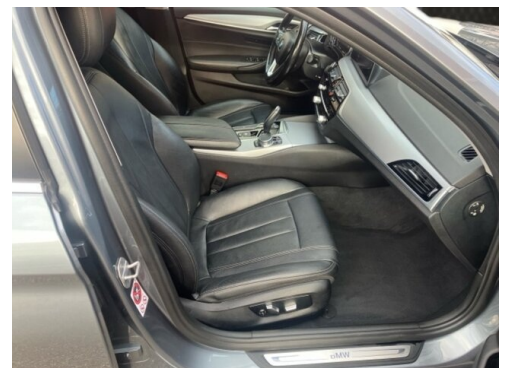
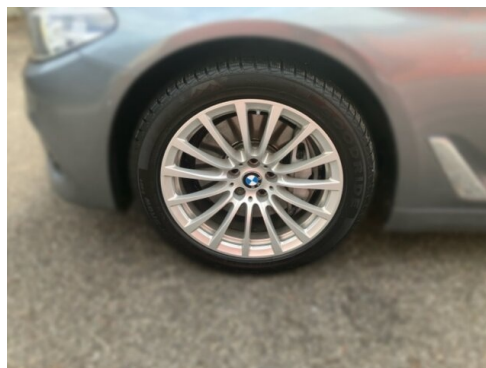
In Österreich: +43 (0) 800 215399

Abschleppdienst (Koop. mit Fa. Getas): +43 (0) 699 10997099

Geschäftsleitung (in dringenden Fällen): +43 (0) 7238 2588 -
66

+43(662)839400

FAHRZEUGBILDER





- (1) Die angegebenen Werte über Kraftstoffverbrauch und CO₂-Emissionen wurden nach den vorgeschriebenen Messverfahren gem. VO (EG) 715/2007 ermittelt. Als Basis für die Verbrauchsermittlung gilt der ECE-Fahrzyklus (NEFZ). Dieser setzt sich aus ca. einem Drittel Fahrt innerorts und zwei Drittel außerorts (gemessen an der Wegstrecke) zusammen. Zusätzlich zum Verbrauch wird die CO₂-Emission gemessen.

Sonderausstattungen können diese Werte erhöhen. Die Angaben zu Kraftstoffverbrauch und CO₂-Emissionen sind überdies abhängig von der gewählten Rad- und Reifengröße. Die Angaben beziehen sich daher nicht auf das konkrete Fahrzeug und sind nicht Bestandteil des Angebots, sondern dienen allein Vergleichszwecken zwischen den verschiedenen Fahrzeugtypen. Weitere Details bzw. Informationen zum konkreten Fahrzeug können der beim Händler aufliegenden Typengenehmigung entnommen werden. Alle Angaben ohne Gewähr. Irrtümer vorbehalten.