

BMW 540D XDRIVE



Kaufpreis: € 30.890,-

Finanzierung um monatl. € 264,-

Neupreis € 79.883,-

Erstzulassung 08.2017

Kilometer 130.000 km

Angebotsnummer 3023972



Motor | Abgasnorm

Dieselmotor | EURO 6



Leistung

320 PS/235kW



Hubraum

2993 ccm



Verbrauch | CO2 (1)

5.2 l/100km | 138 g/km



Getriebe

Automatik



Antrieb

Allradantrieb



Sitzplätze

5



Farbe

Bluestone metallic



Polsterung

Leder, dakota schwarz

AUSSTATTUNGSÜBERSICHT

KOMFORT / FAHRASSISTENZ

Bordcomputer
Nebelscheinwerfer
Park Distance Control (PDC)
Lederlenkrad
Klimaautomatik

Zentralverriegelung
Regensensor
Allradsystem
Navigationssystem
Alarmanlage

SONSTIGES

Airbags
Durchladesystem

ABS
Kindersitzbefestigung Isofix



WOLFGANG DENZEL AG KLAGENFURT,

Innsbrucker Bundesstraße 79
5020 Salzburg

Teile & Zubehör

Montag - Freitag: 08:00 bis 17:30 Uhr

Serviceannahme

Montag - Freitag: 07:30 bis 17:30 Uhr

Werkstätte

Montag - Freitag: 07:30 bis 17:30 Uhr

Pannenfall / Dringende Angelegenheiten

Montag - Sonntag: 00:00 bis 24:00 Uhr

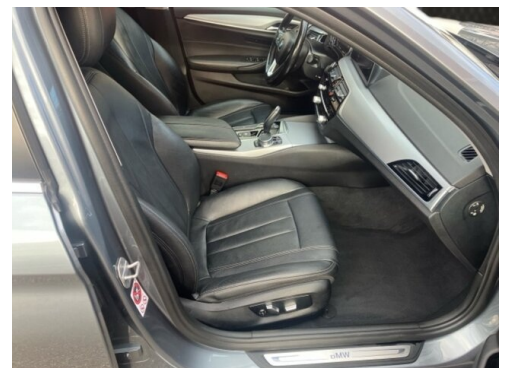
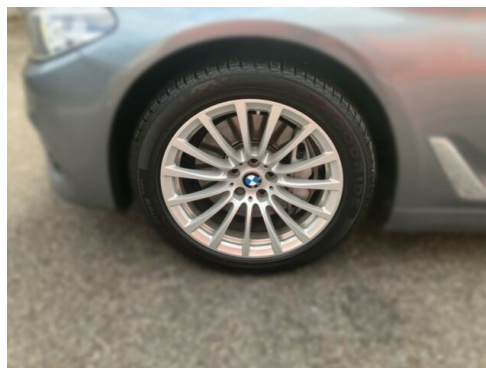
In Österreich: +43 (0) 800 215399

Abschleppdienst (Koop. mit Fa. Getas): +43 (0) 699 10997099

Geschäftsleitung (in dringenden Fällen): +43 (0) 7238 2588 -
66

+43(662)839400

FAHRZEUGBILDER





- (1) Die angegebenen Werte über Kraftstoffverbrauch und CO₂-Emissionen wurden nach den vorgeschriebenen Messverfahren gem. VO (EG) 715/2007 ermittelt. Als Basis für die Verbrauchsermittlung gilt der ECE-Fahrzyklus (NEFZ). Dieser setzt sich aus ca. einem Drittel Fahrt innerorts und zwei Drittel außerorts (gemessen an der Wegstrecke) zusammen. Zusätzlich zum Verbrauch wird die CO₂-Emission gemessen.

Sonderausstattungen können diese Werte erhöhen. Die Angaben zu Kraftstoffverbrauch und CO₂-Emissionen sind überdies abhängig von der gewählten Rad- und Reifengröße. Die Angaben beziehen sich daher nicht auf das konkrete Fahrzeug und sind nicht Bestandteil des Angebots, sondern dienen allein Vergleichszwecken zwischen den verschiedenen Fahrzeugtypen. Weitere Details bzw. Informationen zum konkreten Fahrzeug können der beim Händler aufliegenden Typengenehmigung entnommen werden. Alle Angaben ohne Gewähr. Irrtümer vorbehalten.