



Kaufpreis: € 32.980,-

Finanzierung um monatl. € 282,-

Neupreis € 83.350,-

Erstzulassung 10.2021

Kilometer 161.000 km

Angebotsnummer 3025153

Motor | Abgasnorm
Hybrid | EURO 6dTmp

Leistung
194 PS/143kW

Hubraum
1950 ccm

Getriebe
Automatik

Antrieb
Allradantrieb

Sitzplätze
5

Farbe
grau

Polsterung
Leder, schwarz

HIGHLIGHTS


LED-Scheinwerfer


Sportpaket


Sitzheizung Fahrer
und Beifahrer

AUSSTATTUNGSÜBERSICHT

KOMFORT / FAHRASSISTENZ

Bordcomputer
Ambientes Licht
Anhängerkupplung el. Schwenkbar
Allradsystem
Multifunktionales Instrumentendisplay
Lordosenstütze
Innenspiegel, automatisch abblendend
Panorama Glasdach
LED-Scheinwerfer
Sitze elektr. verstellbar mit Memory
Schiebedach
Komfortzugang

Aussenspiegel elektr./beheizt
Regensensor
Multifunktionslenkrad
Speed Limit Info
Spurwechselwarnung
Armauflage vorne
Spurverlassenswarnung
aktive Geschwindigkeitsregelung
Smartphone Integration
Akustikverglasung
Fahrodynamik Regelsysteme
Telefonie mit Wireless Charging

Side View Camera
Surround View Camera
Heckklappenbetätigung autom.
Geschwindigkeitsregelung
Klimaautomatik
Handy-Vorbereitung
Auffahrwarnung mit City-Anbremsfunktion
Sitzheizung Fahrer und Beifahrer
Sportfahrwerk
Rückfahrkamera

Automatik
Hifi Soundsystem
Navigationssystem
Park Distance Control vorne und hinten
Adaptiver LED Scheinwerfer
DAB Tuner
Schaltwippen
Sportsitze
Fernlichtassistent

EXTERIEUR / INTERIEUR

Dachreling silber
Leichtmetallräder 20 Zoll

Dachhimmel anthrazit

EDITIONEN / PAKETE

Ablagenpaket
Audio Paket

Komfort Paket
Sportpaket

SONSTIGES

Anhängerkupplung

Kindersitzbefestigung Isofix

WEITERE AUSSTATTUNG

AMG Line, AGILITY CONTROL, AMG Line Exterieur, AMG Line Interieur, ATTENTION ASSIST, Anhängervorrichtung mit ESP Anhängerstabilisierung, COLLISION PREVENTION ASSIST PLUS, Burmester Surround-Soundsystem, EASY-PACK-Heckklappe, Fahrassistenten-Paket, Verkehrszeichenerkennung, KEYLESS-GO Start-Funktion, KEYLESS-GO Komfort-Paket, Mercedes me connect, LED High-Performance-Scheinwerfer, MULTIBEAM LED, Adaptiver Fernlicht-Assistent Plus, Media-Display, Konnektivitäts-Paket Navigation, Spiegel Paket, Volldigitales Instrumenten-Display, Premium Plus Paket, Panorama-Schiebedach, Diamantgrill Zum Verkauf steht ein Mercedes GLC 300 aus dem Jahr 2021 mit 161.000 km Laufleistung - der GLC ist ein leistungsstarkes Mittelklasse-SUV welches hohe Effizienz und Leistung mit Komfort verbindet. Ideal für Langstrecken. Die Firma Geyrhofer ist seit 1910 ein führendes Autohaus in Oberösterreich - seit über 60 Jahren BMW Partner. Wir stehen für automobiler Leidenschaft und bieten Top Neu- und Gebrauchtfahrzeuge, sowie erstklassigen Service. Irrtümer, Zwischenverkauf und Preisänderung vorbehalten.



HANS GEYRHOFFER & SOHN GES.MBH

Hans Sachs Straße 133
4600 Wels

Verkauf

Montag - Freitag: 08:00 bis 18:00 Uhr
Samstag: 09:00 bis 12:00 Uhr

Service

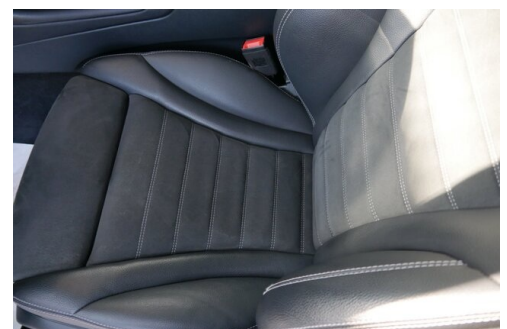
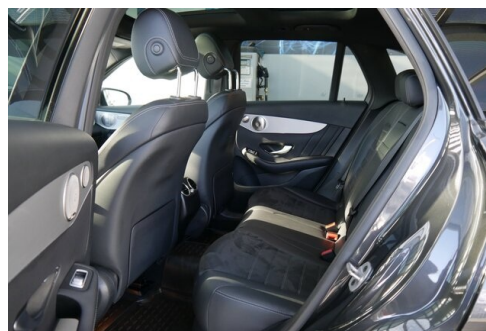
Montag - Donnerstag: 07:00 bis 16:45 Uhr
Freitag: 07:00 bis 15:15 Uhr

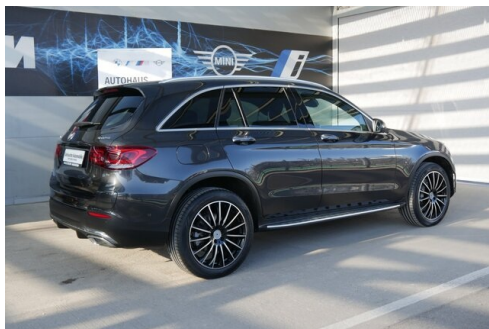
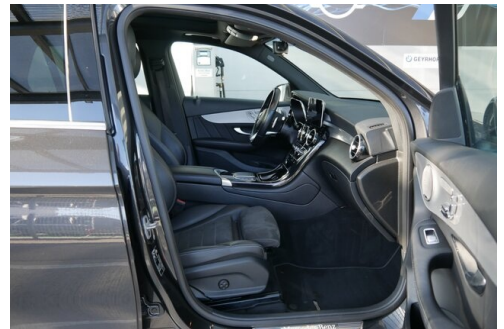
Teile & Zubehör

Montag - Donnerstag: 07:30 bis 17:00 Uhr
Freitag: 07:30 bis 16:00 Uhr

+43(7242)462370

FAHRZEUGBILDER





(1) Die angegebenen Werte über Kraftstoffverbrauch und CO₂-Emissionen wurden nach den vorgeschriebenen Messverfahren gem. VO (EG) 715/2007 ermittelt. Als Basis für die Verbrauchsermittlung gilt der ECE-Fahrzyklus (NEFZ). Dieser setzt sich aus ca. einem Drittel Fahrt innerorts und zwei Drittel außerorts (gemessen an der Wegstrecke) zusammen. Zusätzlich zum Verbrauch wird die CO₂-Emission gemessen.

Sonderausstattungen können diese Werte erhöhen. Die Angaben zu Kraftstoffverbrauch und CO₂-Emissionen sind überdies abhängig von der gewählten Rad- und Reifengröße. Die Angaben beziehen sich daher nicht auf das konkrete Fahrzeug und sind nicht Bestandteil des Angebots, sondern dienen allein Vergleichszwecken zwischen den verschiedenen Fahrzeugtypen. Weitere Details bzw. Informationen zum konkreten Fahrzeug können der beim Händler aufliegenden Typengenehmigung entnommen werden. Alle Angaben ohne Gewähr. Irrtümer vorbehalten.