

# BMW X3 30E XDRIVE

BMW PREMIUM SELECTION INKL. 12 MONATE GARANTIE



**Kaufpreis:** € 67.890,-

Finanzierung um monatl. € 580,-

Neupreis € 86.496,-

Erstzulassung 01.2025

Kilometer 11.000 km

Angebotsnummer 3026433

BMW Premium Selection  

 Motor | Abgasnorm  
**Hybrid | EURO 6e**

 Leistung  
**190 PS/140kW**


 Hubraum  
**1998 ccm**

 Getriebe  
**Automatik**

 Antrieb  
**Allradantrieb**

 Sitzplätze  
**5**

 Farbe  
**m brooklyn grau**

 Polsterung  
**Leder, bmw ind 'merino'  
schwarz/atla**

## HIGHLIGHTS



Sportpaket



aktive Sitzbelüftung



Driving Assistant  
Professional



Harman Kardon  
Surround  
Soundsystem



Sitzheizung Fahrer  
und Beifahrer

## AUSSTATTUNGSÜBERSICHT

### KOMFORT / FAHRASSISTENZ

M Sportbremse, rot hochglänzend  
Ambientes Licht  
Allradsystem  
Active Guard  
Sitze elektr. verstellbar mit Memory  
Lenkradheizung  
Parkassistent professional

BMW Live Cockpit Professional  
M-Lenkrad  
Lordosenstütze  
M-Sportfahrwerk  
Sportlenkung variabel  
Schiebedach  
Komfortzugang

aktive Sitzbelüftung  
Aktiver Fussgängerschutz  
Automatik  
M-Sicherheitsgurt  
Alarmanlage  
DAB Tuner  
Sportsitze  
Sitzheizung Fahrer und Beifahrer

TeleServices  
Sonnenschutzverglasung  
Akustischer Fussgängerschutz  
Klimaautomatik  
Adaptiver LED Scheinwerfer  
Harman Kardon Surround Soundsystem  
BMW IconicSounds Electric  
Reifendruckanzeige

## EXTERIEUR / INTERIEUR

Innenraumkamera  
BMW Leuchten Shadow Line  
Ablage für Wireless Charging

Shadow Line  
Dachhimmel anthrazit  
Leichtmetallräder

## EDITIONEN / PAKETE

BMW Iconic Glow Exterieurpaket  
Sportpaket  
M Interieurdekor Aluminium Feinschliff

Paket Komfort  
Driving Assistant Professional  
M Sportpaket Pro

## SONSTIGES

Reifenreparatur-Set  
Ladekabel (Mode 3) fuer oeffentlichens Laden  
Gepäckraumtrennetz  
Radschraubensicherung  
Spezifische Zusatzumfänge M Sportpaket Pro

Personal eSIM  
Sonnenschutzrollo Heckscheibe  
Anhängerkupplung  
Flexible Fast Charger (Mode 2)

## WEITERE AUSSTATTUNG

Travel & Comfort Rail System, Sitzheizung hinten, Schnellladen Wechselstrom, Gesetzlicher Notruf, Ausstattungspaket Professional, M Shadow Line mit erweitertem Umfang, Assistenz Paket, M Sport Exterieurumfänge, M Sport Interieurumfänge,

## VERSICHERUNG

### DIE BMW PREMIUM SELECTION KASKOVERSICHERUNG <sup>(2)</sup> FÜR IHREN BMW GEBRAUCHTWAGEN.

Wählen Sie zwischen der Vollkaskoversicherung für BMW Premium Selection Fahrzeuge ab einem Fahrzeugalter von 12 Monaten und 1 Tag und der Parkschadenkaskoversicherung für BMW Premium Selection Fahrzeuge ab einem Fahrzeugalter von 24 Monaten und 1 Tag.

Weitere Informationen und individuelle Angebote erhalten Sie gerne beim BMW Partner in Ihrer Nähe.

### DIE BMW PREMIUM SELECTION KASKOVERSICHERUNG DECKT SCHÄDEN DURCH:

- Selbstverursachter Unfallschaden (nur in Kombination mit der Vollkaskoversicherung)
- Parkschäden
- Vandalismus
- Glasbruch
- Kollision mit Federwild und Haustieren
- Dachlawinen
- Brand
- Explosion und Kurzschlüsse
- Tierbisse
- Diebstahl

- Unbefugten Gebrauch
- Naturgewalten

## IHRE VORTEILE MIT DER BMW PREMIUM SELECTION KASKOVERSICHERUNG:

- Bei der Reparatur in Ihrer BMW Vertragswerkstätte reduziert sich der Selbstbehalt um 50% <sup>(1)</sup>
- Bei Fahrzeugausfall ist ein Leihwagen bei Ihrem BMW Händler inklusive
- Fahrtechnik-Training inklusive <sup>(2)</sup>
- Fixer Selbstbehalt ohne Prozentklausel
- Differenz zw. Wiederbeschaffungswert und aushaftendem Finanzierungskapital aus Leasing- und Kreditvertrag wird ersetzt.

Versicherungspartner: Generali Versicherung AG. Irrtümer, Druckfehler und Änderungen vorbehalten. Stand Dezember 2017.

(2) BMW Austria Leasing GmbH / BMW Austria Bank GmbH, Siegfried-Marcus-Straße 24, 5020 Salzburg, Versicherungsvermittlung in der Form Versicherungsagent als Nebengewerbe mit der Berechtigung zum Empfang von Prämien, GISA-Zahl.: 17752213 / 27506349, Agenturverhältnis mit Generali Versicherung AG. Angebot freibleibend. Verfügbarkeiten, Änderungen und Irrtümer vorbehalten. Versicherungspartner: Generali Versicherung AG. Irrtümer, Druckfehler und Änderungen vorbehalten. Stand Dezember 2017.

(3) Ausgenommen bei Naturgewalten und Bruchschäden an Scheiben sowie eines Glasdaches.

(4) Nur gültig in Kombination mit Haftpflicht- und Kaskoversicherung. Fahrzeugausfall aufgrund technischen Gebrechens, durch Unfall nicht fahrbereit oder Diebstahl.



### AUTOFREY GMBH

Alpenstraße 85  
5020 Salzburg

Automobile

Montag - Freitag: 08:00 bis 18:00 Uhr

Samstag: 09:00 bis 12:00 Uhr

Teile & Zubehör

Montag - Freitag: 08:00 bis 17:00 Uhr

Serviceannahme

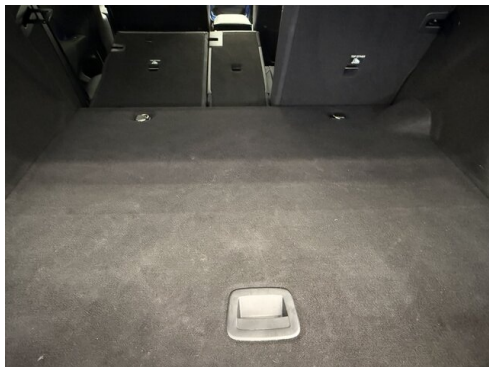
Montag - Freitag: 07:00 bis 18:00 Uhr

Werkstätte

Montag - Freitag: 07:00 bis 18:00 Uhr

0662/623581

## FAHRZEUGBILDER





- (1) Die angegebenen Werte über Kraftstoffverbrauch und CO<sub>2</sub>-Emissionen wurden nach den vorgeschriebenen Messverfahren gem. VO (EG) 715/2007 ermittelt. Als Basis für die Verbrauchsermittlung gilt der ECE-Fahrzyklus (NEFZ). Dieser setzt sich aus ca. einem Drittel Fahrt innerorts und zwei Drittel außerorts (gemessen an der Wegstrecke) zusammen. Zusätzlich zum Verbrauch wird die CO<sub>2</sub>-Emission gemessen.

Sonderausstattungen können diese Werte erhöhen. Die Angaben zu Kraftstoffverbrauch und CO<sub>2</sub>-Emissionen sind überdies abhängig von der gewählten Rad- und Reifengröße. Die Angaben beziehen sich daher nicht auf das konkrete Fahrzeug und sind nicht Bestandteil des Angebots, sondern dienen allein Vergleichszwecken zwischen den verschiedenen Fahrzeugtypen. Weitere Details bzw. Informationen zum konkreten Fahrzeug können der beim Händler aufliegenden Typengenehmigung entnommen werden. Alle Angaben ohne Gewähr. Irrtümer vorbehalten.