



Mitglied der  
GADY Family

**Kaufpreis: € 65.980,-**

Finanzierung um monatl. € 563,-

Neupreis € 77.220,-

Erstzulassung 02.2026

Kilometer 20.000 km

Angebotsnummer 3027352

Verfügbarkeitsdatum 05.11.2026



Motor | Abgasnorm  
**Hybrid | EURO 6e**

Leistung  
**299 PS/220kW**

Hubraum  
**1998 ccm**

Getriebe  
**Automatik**

Antrieb  
**Allradantrieb**

Sitzplätze  
**5**

Farbe  
**saphirschwarz**

Polsterung  
**Stoff / Leder Komb.,  
alcantara anthrazit**

## HIGHLIGHTS



## AUSSTATTUNGSÜBERSICHT

### KOMFORT / FAHRASSISTENZ

BMW Live Cockpit Professional  
Anhängerkupplung el. Schwenkbar  
Parkassistent plus  
Sitze elektr. verstellbar  
Speed Limit Info  
Spurwechselwarnung  
Spurverlassenswarnung  
USB Audio Schnittstelle  
Lenkradheizung  
Sonnenschutzverglasung

M-Lenkrad  
Park Distance Control (PDC)  
Multifunktionslenkrad  
Allradsystem  
Head-up Display  
aktive Geschwindigkeitsregelung  
LED-Scheinwerfer  
Heckklappenbetätigung autom.  
Komfortzugang  
Navigationssystem Professional

Surround View Camera  
Sitzverstellung, elektrisch mit Memory, Fahrer  
Geschwindigkeitsregelung  
Klimaautomatik  
Handy-Vorbereitung  
Sitzheizung Fahrer und Beifahrer  
Rückfahrkamera

Automatik  
Alarmanlage  
Adaptiver LED Scheinwerfer  
DAB Tuner  
Sportsitze  
Fernlichtassistent

## EXTERIEUR / INTERIEUR

Innenraumkamera  
Shadow Line  
Ablage für Wireless Charging

M Leichtmetallräder 20 Zoll  
Dachhimmel anthrazit

## EDITIONEN / PAKETE

Driving Assistant Plus

M-Sportpaket

## SONSTIGES

Anhängerkupplung

## WEITERE AUSSTATTUNG

Fahrzeugnummer: 95UC0098 Neupreis: 77220,-!



## GADY AUTOMOBILE GMBH

Liebenauer Hauptstraße 60  
8041 Graz-Liebenau

Automobile

Montag - Freitag: 07:30 bis 18:00 Uhr  
Samstag: 08:30 bis 12:00 Uhr

Teile & Zubehör

Montag - Freitag: 07:30 bis 18:00 Uhr

Serviceannahme

Montag - Freitag: 07:30 bis 18:00 Uhr

Werkstätte

Montag - Freitag: 07:30 bis 18:00 Uhr

0316/472220-0

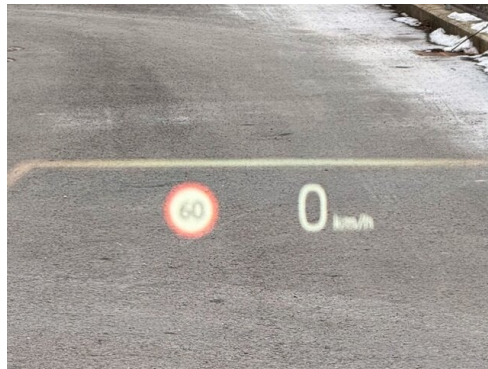
## FAHRZEUGBILDER



Mitglied der  
GADV Family







- (1) Die angegebenen Werte über Kraftstoffverbrauch und CO<sub>2</sub>-Emissionen wurden nach den vorgeschriebenen Messverfahren gem. VO (EG) 715/2007 ermittelt. Als Basis für die Verbrauchsermittlung gilt der ECE-Fahrzyklus (NEFZ). Dieser setzt sich aus ca. einem Drittel Fahrt innerorts und zwei Drittel außerorts (gemessen an der Wegstrecke) zusammen. Zusätzlich zum Verbrauch wird die CO<sub>2</sub>-Emission gemessen.

Sonderausstattungen können diese Werte erhöhen. Die Angaben zu Kraftstoffverbrauch und CO<sub>2</sub>-Emissionen sind überdies abhängig von der gewählten Rad- und Reifengröße. Die Angaben beziehen sich daher nicht auf das konkrete Fahrzeug und sind nicht Bestandteil des Angebots, sondern dienen allein Vergleichszwecken zwischen den verschiedenen Fahrzeugtypen. Weitere Details bzw. Informationen zum konkreten Fahrzeug können der beim Händler aufliegenden Typengenehmigung entnommen werden. Alle Angaben ohne Gewähr. Irrtümer vorbehalten.