



Kaufpreis: € 18.900,-

Finanzierung um monatl. € 161,-

Neupreis € 39.250,-

Erstzulassung 11.2019


Kilometer 77.000 km


Angebotsnummer 3028498

NEU

 Motor | Abgasnorm
Hybrid | EURO 6d

 Leistung
125 PS/92kW

 Hubraum
1499 ccm


 Verbrauch | CO2 (1)
1.9 l/100km | 42 g/km

 Getriebe
Automatik

 Antrieb
Allradantrieb

 Sitzplätze
5

 Farbe
alpinweiß iii

 Polsterung
Stoff, anthrazit

HIGHLIGHTS



Sitzheizung Fahrer
und Beifahrer

AUSSTATTUNGSÜBERSICHT

KOMFORT / FAHRASSISTENZ

Zentralverriegelung
Regensensor
Multifunktionslenkrad
Lederlenkrad
Fahrodynamik Regelsysteme
Navigationssystem
Klimaautomatik

Bordcomputer
Park Distance Control (PDC)
Allradsystem
USB Audio Schnittstelle
Automatik
Geschwindigkeitsregelung
Sitzheizung Fahrer und Beifahrer

EXTERIEUR / INTERIEUR

Leichtmetallräder

SONSTIGES

Airbags
Kindersitzbefestigung Isofix

ABS



DENZEL ZITTA GMBH

Parndorfer Straße 22
2460 Bruckneudorf

Automobile
Montag - Freitag: 08:00 bis 18:00 Uhr
Samstag: 09:00 bis 12:00 Uhr

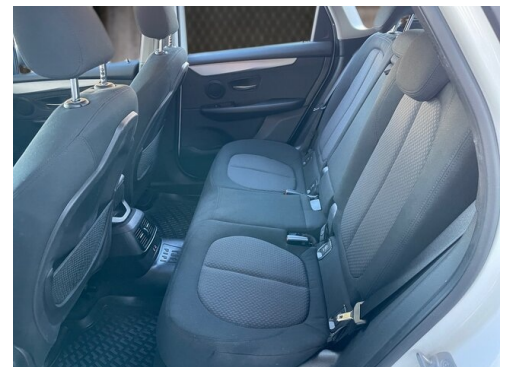
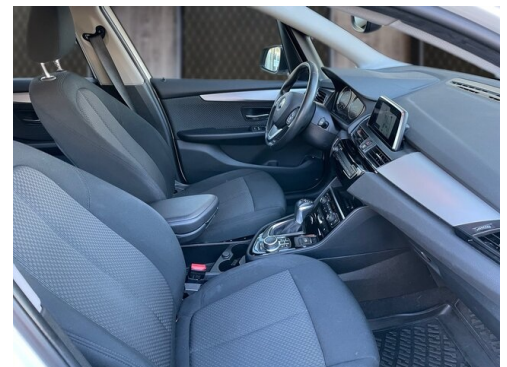
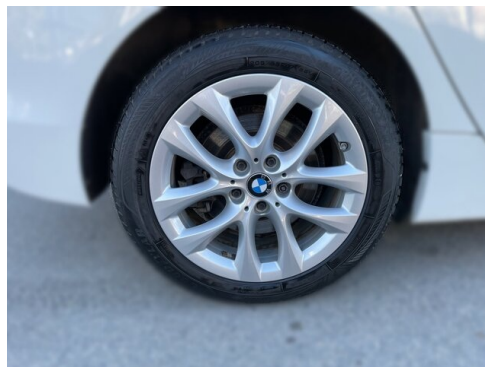
Teile & Zubehör
Montag - Freitag: 07:30 bis 17:00 Uhr

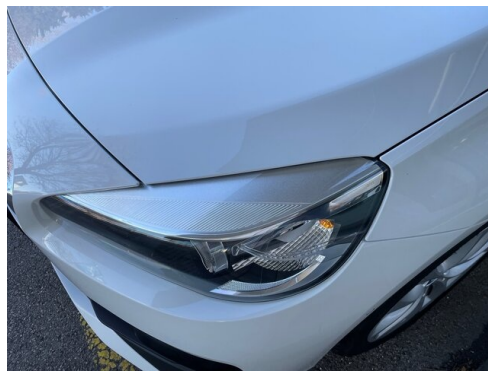
Serviceannahme
Montag - Freitag: 07:30 bis 16:15 Uhr

Werkstätte
Montag - Freitag: 07:30 bis 16:15 Uhr

+43(2162) 64136

FAHRZEUGBILDER





- (1) Die angegebenen Werte über Kraftstoffverbrauch und CO₂-Emissionen wurden nach den vorgeschriebenen Messverfahren gem. VO (EG) 715/2007 ermittelt. Als Basis für die Verbrauchsermittlung gilt der ECE-Fahrzyklus (NEFZ). Dieser setzt sich aus ca. einem Drittel Fahrt innerorts und zwei Drittel außerorts (gemessen an der Wegstrecke) zusammen. Zusätzlich zum Verbrauch wird die CO₂-Emission gemessen.

Sonderausstattungen können diese Werte erhöhen. Die Angaben zu Kraftstoffverbrauch und CO₂-Emissionen sind überdies abhängig von der gewählten Rad- und Reifengröße. Die Angaben beziehen sich daher nicht auf das konkrete Fahrzeug und sind nicht Bestandteil des Angebots, sondern dienen allein Vergleichszwecken zwischen den verschiedenen Fahrzeugtypen. Weitere Details bzw. Informationen zum konkreten Fahrzeug können der beim Händler aufliegenden Typengenehmigung entnommen werden. Alle Angaben ohne Gewähr. Irrtümer vorbehalten.