

AUDI Q5 35 TDI QUATTRO DESIGN S-TRONIC



G A D Y Family bewegt.

Steiermark • Burgenland • Niederösterreich

Kaufpreis: € 30.930,-


Finanzierung um monatl. € 264,-

Neupreis **€ 68.567,-**

Erstzulassung **03.2019**


Kilometer **88.000 km**

Angebotsnummer **3029830**

Motor | Abgasnorm
 **Dieselmotor | EURO 6dTmp**


Verbrauch | CO₂ (1)
 **5.4 l/100km | 144 g/km**


Sitzplätze
 **5**


Leistung
 **163 PS/120kW**

Getriebe
 **Automatik**

Farbe
 **weiß**

Hubraum
 **1968 ccm**

Antrieb
 **Allradantrieb**

Polsterung
 **Stoff, anthrazit**

HIGHLIGHTS

 LED-Scheinwerfer

 Sitzheizung Fahrer und Beifahrer

AUSSTATTUNGSÜBERSICHT

KOMFORT / FAHRASSISTENZ

Bordcomputer
Park Distance Control (PDC)
LED-Scheinwerfer
Automatik
Geschwindigkeitsregelung
Sitzheizung Fahrer und Beifahrer

Multifunktionslenkrad
Allradsystem
Heckklappenbetätigung autom.
Klimaautomatik
Handy-Vorbereitung

EXTERIEUR / INTERIEUR

Leichtmetallräder 18 Zoll
Leichtmetallräder

Dachhimmel anthrazit

SONSTIGES

Anhängerkupplung

WEITERE AUSSTATTUNG

Fahrzeugnummer: 99051163



GADY AUTO MOTO GMBH

Bezirksstraße 21
2500 Sooß

Verkauf Automobile

Montag - Freitag: 08:00 - 18:00

Samstag: 09:00 - 12:00

Serviceannahme Auto.

Montag - Donnerstag: 07:00 - 17:00

Freitag: 07:00 - 16:00

Verkauf Motorrad

Montag - Freitag: 08:00 - 18:00

Samstag: 09:00 - 12:00

Serviceannahme Moto.

Montag - Donnerstag: 07:30 - 17:00

Freitag: 07:30 - 16:00

+43(2252)841000

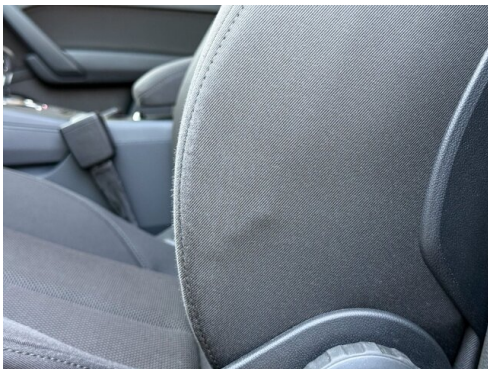
FAHRZEUGBILDER



GADY Family bewegt.

Steiermark • Burgenland • Niederösterreich









- (1) Die angegebenen Werte über Kraftstoffverbrauch und CO₂-Emissionen wurden nach den vorgeschriebenen Messverfahren gem. VO (EG) 715/2007 ermittelt. Als Basis für die Verbrauchsermittlung gilt der ECE-Fahrzyklus (NEFZ). Dieser setzt sich aus ca. einem Drittel Fahrt innerorts und zwei Drittel außerorts (gemessen an der Wegstrecke) zusammen. Zusätzlich zum Verbrauch wird die CO₂-Emission gemessen.

Sonderausstattungen können diese Werte erhöhen. Die Angaben zu Kraftstoffverbrauch und CO₂-Emissionen sind überdies abhängig von der gewählten Rad- und Reifengröße. Die Angaben beziehen sich daher nicht auf das konkrete Fahrzeug und sind nicht Bestandteil des Angebots, sondern dienen allein Vergleichszwecken zwischen den verschiedenen Fahrzeugtypen. Weitere Details bzw. Informationen zum konkreten Fahrzeug können der beim Händler aufliegenden Typengenehmigung entnommen werden. Alle Angaben ohne Gewähr. Irrtümer vorbehalten.