

# AUDI Q5 35 TDI QUATTRO DESIGN S-TRONIC



G A D Y Family bewegt.

Steiermark • Burgenland • Niederösterreich

**Kaufpreis: € 30.930,-**


Finanzierung um monatl. € 264,-

Neupreis **€ 68.567,-**

Erstzulassung **03.2019**


Kilometer **88.000 km**

Angebotsnummer **3029830**

Motor | Abgasnorm  
 **Dieselmotor | EURO 6dTmp**


Verbrauch | CO<sub>2</sub> (1)  
 **5.4 l/100km | 144 g/km**


Sitzplätze  
 **5**


Leistung  
 **163 PS/120kW**

Getriebe  
 **Automatik**

Farbe  
 **weiß**

Hubraum  
 **1968 ccm**

Antrieb  
 **Allradantrieb**

Polsterung  
 **Stoff, anthrazit**

## HIGHLIGHTS

  
LED-Scheinwerfer

  
Sitzheizung Fahrer  
und Beifahrer

## AUSSTATTUNGSÜBERSICHT

### KOMFORT / FAHRASSISTENZ

Bordcomputer  
Park Distance Control (PDC)  
LED-Scheinwerfer  
Automatik  
Geschwindigkeitsregelung  
Sitzheizung Fahrer und Beifahrer

Multifunktionslenkrad  
Allradsystem  
Heckklappenbetätigung autom.  
Klimaautomatik  
Handy-Vorbereitung

### EXTERIEUR / INTERIEUR

Leichtmetallräder 18 Zoll  
Leichtmetallräder

Dachhimmel anthrazit

# SONSTIGES

Anhängerkupplung

## WEITERE AUSSTATTUNG

Fahrzeugnummer: 99051163



## GADY AUTO MOTO GMBH

Bezirksstraße 21  
2500 Sooß

Verkauf Automobile

Montag - Freitag: 08:00 - 18:00

Samstag: 09:00 - 12:00

Serviceannahme Auto.

Montag - Donnerstag: 07:00 - 17:00

Freitag: 07:00 - 16:00

Verkauf Motorrad

Montag - Freitag: 08:00 - 18:00

Samstag: 09:00 - 12:00

Serviceannahme Moto.

Montag - Donnerstag: 07:30 - 17:00

Freitag: 07:30 - 16:00

+43(2252)841000

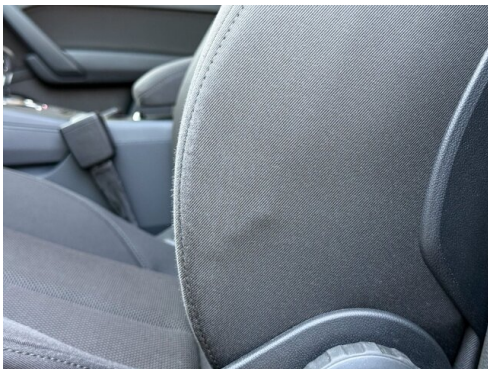
## FAHRZEUGBILDER



GADY Family bewegt.

Steiermark • Burgenland • Niederösterreich









- (1) Die angegebenen Werte über Kraftstoffverbrauch und CO<sub>2</sub>-Emissionen wurden nach den vorgeschriebenen Messverfahren gem. VO (EG) 715/2007 ermittelt. Als Basis für die Verbrauchsermittlung gilt der ECE-Fahrzyklus (NEFZ). Dieser setzt sich aus ca. einem Drittel Fahrt innerorts und zwei Drittel außerorts (gemessen an der Wegstrecke) zusammen. Zusätzlich zum Verbrauch wird die CO<sub>2</sub>-Emission gemessen.

Sonderausstattungen können diese Werte erhöhen. Die Angaben zu Kraftstoffverbrauch und CO<sub>2</sub>-Emissionen sind überdies abhängig von der gewählten Rad- und Reifengröße. Die Angaben beziehen sich daher nicht auf das konkrete Fahrzeug und sind nicht Bestandteil des Angebots, sondern dienen allein Vergleichszwecken zwischen den verschiedenen Fahrzeugtypen. Weitere Details bzw. Informationen zum konkreten Fahrzeug können der beim Händler aufliegenden Typengenehmigung entnommen werden. Alle Angaben ohne Gewähr. Irrtümer vorbehalten.