



Göndle - St. Pölten



Kaufpreis: € 18.980,-


Finanzierung um monatl. € 162,-


Neupreis € 0,-


Erstzulassung 05.2026


Kilometer 1.000 km

Angebotsnummer 3030378

Motor | Abgasnorm
 **Elektroantrieb | Alternativ**

Antrieb
 **Frontantrieb**

Polsterung
 **Kunstleder, schwarz**

Leistung
 **88 PS/65kW**

Sitzplätze
 **4**

Getriebe
 **Automatik**

Farbe
 **citrus yellow**

HIGHLIGHTS



LED-Scheinwerfer

AUSSTATTUNGSÜBERSICHT

KOMFORT / FAHRASSISTENZ

- Servolenkung
- Bordcomputer
- Park Distance Control (PDC)
- Tagfahrlichtschaltung
- Fahrdynamik Regelsysteme
- Automatik
- Navigationssystem
- Klimaautomatik

- Zentralverriegelung
- Multifunktionslenkrad
- LED-Scheinwerfer
- USB Audio Schnittstelle
- Klimaanlage
- Fensterheber elektr.
- Geschwindigkeitsregelung

SONSTIGES

Airbags

ABS

WEITERE AUSSTATTUNG

Der BYD Dolphin Surf ACTIVE "Göndle Limited Edition" — exklusiv bei uns und auf nur 10 Fahrzeuge limitiert! -- NEUWAGEN ---
Sichern Sie sich jetzt Ihr Modell zum Aktionspreis von 18.980,- oder ab 49,- pro Monat. Für nähere Details, Ausstattung und Verfügbarkeit kontaktieren Sie uns gerne direkt — wir beraten Sie persönlich.



PETER GÖNDLE GESMBH

Wiener Straße 215
3100 St. Pölten

Automobile

Montag - Freitag: 08:00 bis 18:00 Uhr
Samstag: 09:00 bis 12:00 Uhr

Teile & Zubehör

Montag - Freitag: 07:30 bis 12:00 Uhr 13:00 bis 17:00 Uhr

Serviceannahme

Montag - Freitag: 07:00 bis 18:00 Uhr

Automobile

Montag - Freitag: 08:00 bis 18:00 Uhr
Samstag: 09:00 bis 12:00 Uhr

02742/257501-0

FAHRZEUGBILDER



Göndle - St. Pölten



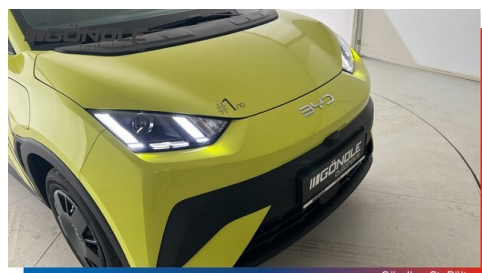
Göndle - St. Pölten



Göndle - St. Pölten



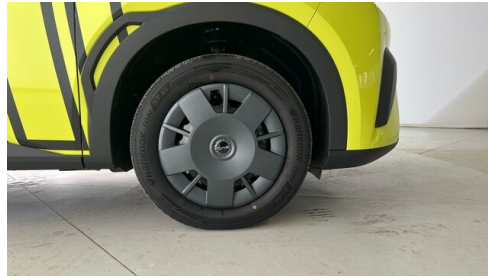
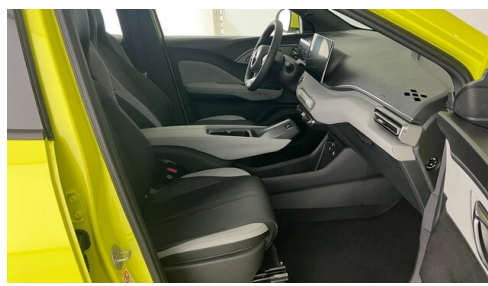
Göndle - St. Pölten



Göndle - St. Pölten



Göndle - St. Pölten



(1) Die angegebenen Werte über Kraftstoffverbrauch und CO₂-Emissionen wurden nach den vorgeschriebenen Messverfahren gem. VO (EG) 715/2007 ermittelt. Als Basis für die Verbrauchsermittlung gilt der ECE-Fahrzyklus (NEFZ). Dieser setzt sich aus ca. einem Drittel Fahrt innerorts und zwei Drittel außerorts (gemessen an der Wegstrecke) zusammen. Zusätzlich zum Verbrauch wird die CO₂-Emission gemessen.

Sonderausstattungen können diese Werte erhöhen. Die Angaben zu Kraftstoffverbrauch und CO₂-Emissionen sind überdies abhängig von der gewählten Rad- und Reifengröße. Die Angaben beziehen sich daher nicht auf das konkrete Fahrzeug und sind nicht Bestandteil des Angebots, sondern dienen allein Vergleichszwecken zwischen den verschiedenen Fahrzeugtypen. Weitere Details bzw. Informationen zum konkreten Fahrzeug können der beim Händler aufliegenden Typengenehmigung entnommen werden. Alle Angaben ohne Gewähr. Irrtümer vorbehalten.