



**Kaufpreis:** € 38.880,-

Finanzierung um monatl. € 332,-

Neupreis € 52.803,-


Erstzulassung 09.2024


Kilometer 45.500 km

Angebotsnummer 3031262



 Motor | Abgasnorm  
**Dieselmotor | EURO 6e**

 Leistung  
**150 PS/110kW**


 Hubraum  
**1998 ccm**

 CO2 (1)  
**126 g/km**

 Getriebe  
**Automatik**

 Antrieb  
**Allradantrieb**

 Sitzplätze  
**5**

 Farbe  
**alpinweiß**

 Polsterung  
**Stoff, 'arktur' anthracite**

## HIGHLIGHTS

  
Driving Assistant

  
Driving Assistant Plus

  
Sitzheizung Fahrer und Beifahrer

## AUSSTATTUNGSÜBERSICHT

### KOMFORT / FAHRASSISTENZ

Allradsystem  
Parkassistent  
TeleServices  
Sonnenschutzverglasung  
Automatik  
Sitzheizung Fahrer und Beifahrer  
Sportsitze

Active Guard  
Aktivsitz  
Größerer Kraftstofftank  
Aktiver Fussgängerschutz  
DAB Tuner  
Fernlichtassistent  
Reifendruckanzeige

### EXTERIEUR / INTERIEUR

Interieurleist Quarzsilber matt genarbt  
Shadow Line

Dachreling Hochglanz Shadow Line  
Kindersitzbefestigung Beifahrersitz

Leichtmetallräder

## EDITIONEN / PAKETE

Driving Assistant

Driving Assistant Plus

## SONSTIGES

Reifenreparatur-Set

Gepäckraumtrennetz

Personal eSIM

Rekuperationssystem

## WEITERE AUSSTATTUNG

Steuerung Getriebetyp, Gesetzlicher Notruf,



## AUTOFREY GMBH

Alpenstraße 85

5020 Salzburg

Automobile

Montag - Freitag: 08:00 bis 18:00 Uhr

Samstag: 09:00 bis 12:00 Uhr

Teile & Zubehör

Montag - Freitag: 08:00 bis 17:00 Uhr

Serviceannahme

Montag - Freitag: 07:00 bis 18:00 Uhr

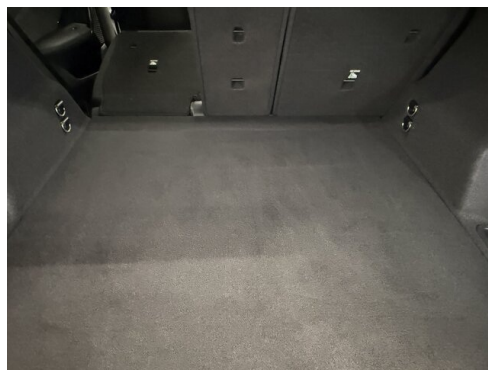
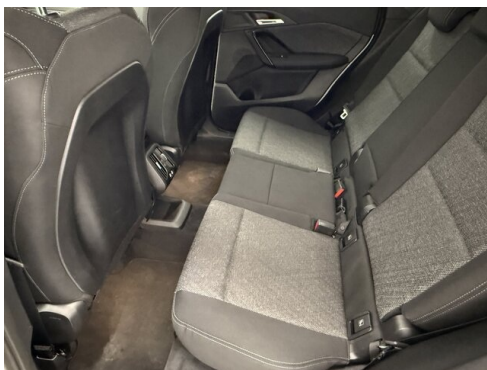
Werkstätte

Montag - Freitag: 07:00 bis 18:00 Uhr

0662/623581

## FAHRZEUGBILDER





(1) Die angegebenen Werte über Kraftstoffverbrauch und CO<sub>2</sub>-Emissionen wurden nach den vorgeschriebenen Messverfahren gem. VO (EG) 715/2007 ermittelt. Als Basis für die Verbrauchsermittlung gilt der ECE-Fahrzyklus (NEFZ). Dieser setzt sich aus ca. einem Drittel Fahrt innerorts und zwei Drittel außerorts (gemessen an der Wegstrecke) zusammen. Zusätzlich zum Verbrauch wird die CO<sub>2</sub>-Emission gemessen.

Sonderausstattungen können diese Werte erhöhen. Die Angaben zu Kraftstoffverbrauch und CO<sub>2</sub>-Emissionen sind überdies abhängig von der gewählten Rad- und Reifengröße. Die Angaben beziehen sich daher nicht auf das konkrete Fahrzeug und sind nicht Bestandteil des Angebots, sondern dienen allein Vergleichszwecken zwischen den verschiedenen Fahrzeugtypen. Weitere Details bzw. Informationen zum konkreten Fahrzeug können der beim Händler aufliegenden Typengenehmigung entnommen werden. Alle Angaben ohne Gewähr. Irrtümer vorbehalten.