



Kaufpreis: € 22.490,-

Finanzierung um monatl. € 192,-

Neupreis € 49.644,-

Erstzulassung 12.2021

Kilometer 135.000 km

Angebotsnummer 3031340



Motor | Abgasnorm
Dieselmotor | EURO 6e

Leistung
150 PS/110kW

Hubraum
1968 ccm

Getriebe
Automatik

Antrieb
Frontantrieb

Sitzplätze
5

Farbe
weiß

Polsterung
Stoff, anthrazit

HIGHLIGHTS



LED-Scheinwerfer



Sitzheizung Fahrer
und Beifahrer

AUSSTATTUNGSÜBERSICHT

KOMFORT / FAHRASSISTENZ

Bordcomputer
Park Distance Control (PDC)
Lederlenkrad
Lenkradheizung
Armauflage vorne/hinten
Fensterheber elektr.
Geschwindigkeitsregelung
LED Nebelscheinwerfer
Fernlichtassistent

Regensensor
Multifunktionslenkrad
LED-Scheinwerfer
Fahrdynamik Regelsysteme
Automatik
Navigationssystem
Klimaautomatik
Sitzheizung Fahrer und Beifahrer

EXTERIEUR / INTERIEUR

Leichtmetallräder

EDITIONEN / PAKETE

Paket Business

SONSTIGES

Getränkehalter

12-V-Steckdosen

WEITERE AUSSTATTUNG

Frontradar-Assistent, City-Notbrems-Assistent, Licht-Assistent, Spurhalteassistent



AUTOFREY GMBH

Prof.-Anton-Neumann-Str. 4
4400 Steyr

Neue Automobile

Montag - Freitag: 08:00 - 18:00 Uhr
Samstag: Termin nach Vereinbarung

Gebrauchte Automobile

Montag - Freitag: 08:00 - 18:00 Uhr
Montag - Sonntag: Gebrauchtwagenschauraum von 8.00 bis
21.00 Uhr für Sie geöffnet!

Teile & Zubehör

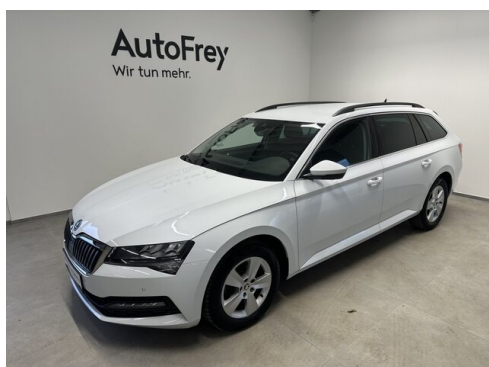
Montag - Freitag: 07:30 - 12:00 Uhr / 12:30 - 16:45 Uhr

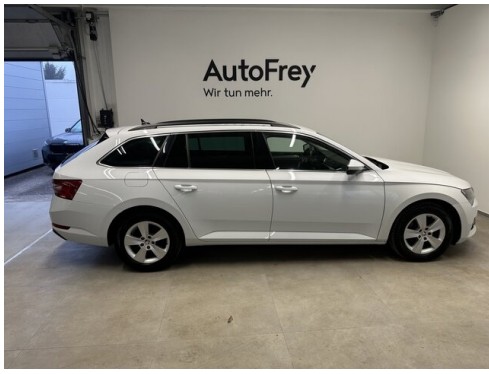
Serviceannahme

Montag - Freitag: 07:15 - 12:00 Uhr / 12:30 - 17:00 Uhr

+43(7252)80988

FAHRZEUGBILDER





(1) Die angegebenen Werte über Kraftstoffverbrauch und CO₂-Emissionen wurden nach den vorgeschriebenen Messverfahren gem. VO (EG) 715/2007 ermittelt. Als Basis für die Verbrauchsermittlung gilt der ECE-Fahrzyklus (NEFZ). Dieser setzt sich aus ca. einem Drittel Fahrt innerorts und zwei Drittel außerorts (gemessen an der Wegstrecke) zusammen. Zusätzlich zum Verbrauch wird die CO₂-Emission gemessen.

Sonderausstattungen können diese Werte erhöhen. Die Angaben zu Kraftstoffverbrauch und CO₂-Emissionen sind überdies abhängig von der gewählten Rad- und Reifengröße. Die Angaben beziehen sich daher nicht auf das konkrete Fahrzeug und sind nicht Bestandteil des Angebots, sondern dienen allein Vergleichszwecken zwischen den verschiedenen Fahrzeugtypen. Weitere Details bzw. Informationen zum konkreten Fahrzeug können der beim Händler aufliegenden Typengenehmigung entnommen werden. Alle Angaben ohne Gewähr. Irrtümer vorbehalten.