

# BMW IX1 EDRIVE20

BMW PREMIUM SELECTION INKL. 24 MONATE GARANTIE



**Kaufpreis:** € 45.535,-

Finanzierung um monatl. € 389,-

Neupreis € 54.864,-

Erstzulassung 03.2026

Kilometer 10.000 km

Angebotsnummer 3032124

Verfügbarkeitsdatum 03.07.2026

BMW Premium Selection 

Motor | Abgasnorm

 **Elektroantrieb |  
Alternativ**



Leistung

**204 PS/150kW**



Getriebe

**Automatik**



Antrieb

**Frontantrieb**



Sitzplätze

**5**



Farbe

**spacesilber**

Polsterung



**Stoff, m**

**alcantara/veganza-  
kombinatio**



IHR VORTEIL BEI DIESEM FAHRZEUG

**GELADEN MIT VIELEN VORTEILEN-JETZT 3,99%\* FIXZINSSATZ AUF ALLE VOLLELEKTRISCHEN  
BMW MODELLE SICHERN.**

## HIGHLIGHTS



Driving Assistant



Driving Assistant  
Plus



LED-Scheinwerfer



Sportpaket



Navigationssystem  
Professional



Adaptives M  
Fahrwerk



Harman Kardon  
Surround  
Soundsystem



Sitzheizung Fahrer  
und Beifahrer

## AUSSTATTUNGSÜBERSICHT

### KOMFORT / FAHRASSISTENZ

Servolenkung  
Bordcomputer  
Park Distance Control (PDC)  
TV-Funktion  
Spurwechselwarnung  
Spurverlassenswarnung  
LED-Scheinwerfer  
Parkassistent  
Sitze elektr. verstellbar mit Memory  
Fahrodynamik Regelsysteme  
Komfortzugang  
Sonnenschutzverglasung  
Navigationssystem Professional  
Automatik  
Akustischer Fussgängerschutz  
Adaptiver LED Scheinwerfer  
Alarmanlage  
Auffahrwarnung mit City-Anbremsfunktion  
Handy-Vorbereitung  
Sitzheizung Fahrer und Beifahrer  
Fernlichtassistent

Zentralverriegelung  
M-Lenkrad  
Multifunktionslenkrad  
Sitze elektr. verstellbar  
Innen- und Außenspiegel, automatisch abblendend  
Innenspiegel, automatisch abblendend  
M-Fahrwerk adaptiv  
USB Audio Schnittstelle  
Klimaanlage  
Aktivsitz  
TeleServices  
Aktiver Fussgängerschutz  
Adaptives M Fahrwerk  
Navigationssystem  
Geschwindigkeitsregelung  
Klimaautomatik  
DAB Tuner  
Harman Kardon Surround Soundsystem  
Sportsitze  
Reifendruckanzeige

### EXTERIEUR / INTERIEUR

Reifenpannenset Plus  
Shadow Line  
Dachhimmel anthrazit  
Leichtmetallräder  
Dachreling

Dachreling Hochglanz Shadow Line  
M Interieurleisten Aluminium  
Kindersitzbefestigung Beifahrersitz  
Ablage für Wireless Charging

### EDITIONEN / PAKETE

M Sport Edition  
Driving Assistant Plus  
Sportpaket  
M-Sportpaket

Driving Assistant  
Komfort Paket  
Premium Paket

### SONSTIGES

Personal eSIM  
Ladekabel (Mode 3) fuer oeffentlichens Laden

Airbags  
Radschraubensicherung

### WEITERE AUSSTATTUNG

3032124 Fahrzeug verfügbar ab 4 Monaten nach Erstzulassung

# VERSICHERUNG

## DIE BMW PREMIUM SELECTION KASKOVERSICHERUNG <sup>(2)</sup> FÜR IHREN BMW GEBRAUCHTWAGEN.

Wählen Sie zwischen der Vollkaskoversicherung für BMW Premium Selection Fahrzeuge ab einem Fahrzeugalter von 12 Monaten und 1 Tag und der Parkschadenkaskoversicherung für BMW Premium Selection Fahrzeuge ab einem Fahrzeugalter von 24 Monaten und 1 Tag.

Weitere Informationen und individuelle Angebote erhalten Sie gerne beim BMW Partner in Ihrer Nähe.

### DIE BMW PREMIUM SELECTION KASKOVERSICHERUNG DECKT SCHÄDEN DURCH:

- Selbstverursachter Unfallschaden (nur in Kombination mit der Vollkaskoversicherung)
- Parkschäden
- Vandalismus
- Glasbruch
- Kollision mit Federwild und Haustieren
- Dachlawinen
- Brand
- Explosion und Kurzschlüsse
- Tierbisse
- Diebstahl
- Unbefugten Gebrauch
- Naturgewalten

### IHRE VORTEILE MIT DER BMW PREMIUM SELECTION KASKOVERSICHERUNG:

- Bei der Reparatur in Ihrer BMW Vertragswerkstätte reduziert sich der Selbstbehalt um 50% <sup>(1)</sup>
- Bei Fahrzeugausfall ist ein Leihwagen bei Ihrem BMW Händler inklusive
- Fahrtechnik-Training inklusive <sup>(2)</sup>
- Fixer Selbstbehalt ohne Prozentklausel
- Differenz zw. Wiederbeschaffungswert und aushaftendem Finanzierungskapital aus Leasing- und Kreditvertrag wird ersetzt.

Versicherungspartner: Generali Versicherung AG. Irrtümer, Druckfehler und Änderungen vorbehalten. Stand Dezember 2017.

<sup>(2)</sup> BMW Austria Leasing GmbH / BMW Austria Bank GmbH, Siegfried-Marcus-Straße 24, 5020 Salzburg, Versicherungsvermittlung in der Form Versicherungsagent als Nebengewerbe mit der Berechtigung zum Empfang von Prämien, GISA-Zahl.: 17752213 / 27506349, Agenturverhältnis mit Generali Versicherung AG. Angebot freibleibend. Verfügbarkeiten, Änderungen und Irrtümer vorbehalten. Versicherungspartner: Generali Versicherung AG. Irrtümer, Druckfehler und Änderungen vorbehalten. Stand Dezember 2017.

<sup>(3)</sup> Ausgenommen bei Naturgewalten und Bruchschäden an Scheiben sowie eines Glasdaches.

<sup>(4)</sup> Nur gültig in Kombination mit Haftpflicht- und Kaskoversicherung. Fahrzeugausfall aufgrund technischen Gebrechens, durch Unfall nicht fahrbereit oder Diebstahl.



## BMW WIEN HEILIGENSTADT

Heiligenstädter Lände 27  
1190 Wien

Neue Automobile

Montag - Freitag: 08:00 bis 18:00 Uhr

Samstag: 09:00 bis 12:00 Uhr

Teile & Zubehör

Montag - Freitag: 07:30 bis 18:00 Uhr

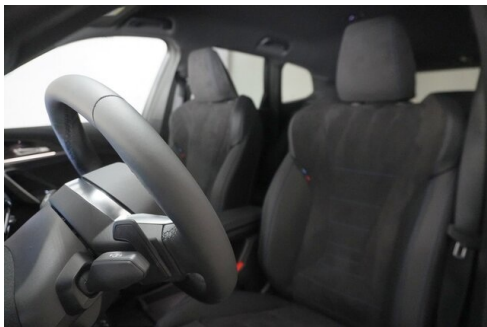
Samstag: 09:00 bis 12:00 Uhr

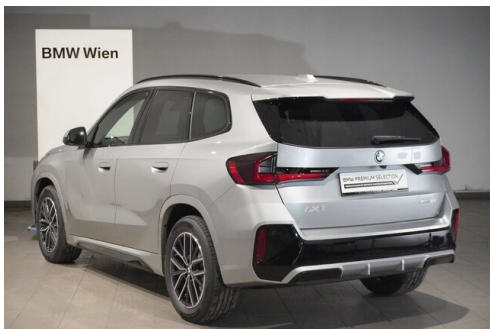
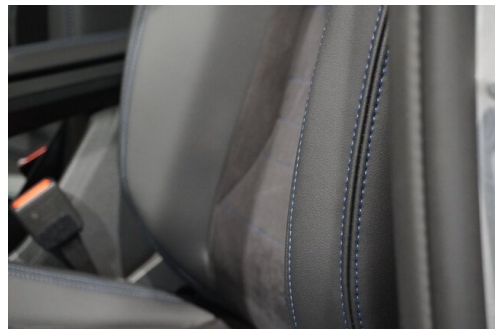
Serviceannahme

Montag - Freitag: 07:00 bis 18:00 Uhr

01/36061-4215

## FAHRZEUGBILDER





### BMW PREMIUM SELECTION.

GEBRAUCHTE AUTOMOBILE.

- MIND. 12 MONATE BMW PREMIUM SELECTION GARANTIE
- 360 GRAD CHECK
- WARTUNGSFREI FÜR 6 MONATE / 10.000 KM
- LEASING UND FINANZIERUNG
- GEPRÜFTE FAHRZEUGHISTORIE

BMW PREMIUM SELECTION

(1) Die angegebenen Werte über Kraftstoffverbrauch und CO<sub>2</sub>-Emissionen wurden nach den vorgeschriebenen Messverfahren gem. VO (EG) 715/2007 ermittelt. Als Basis für die Verbrauchsermittlung gilt der ECE-Fahrzyklus (NEFZ). Dieser setzt sich aus ca. einem Drittel Fahrt innerorts und zwei Drittel außerorts (gemessen an der Wegstrecke) zusammen. Zusätzlich zum Verbrauch wird die CO<sub>2</sub>-Emission gemessen.

Sonderausstattungen können diese Werte erhöhen. Die Angaben zu Kraftstoffverbrauch und CO<sub>2</sub>-Emissionen sind überdies abhängig von der gewählten Rad- und Reifengröße. Die Angaben beziehen sich daher nicht auf das konkrete Fahrzeug und sind nicht Bestandteil des Angebots, sondern dienen allein Vergleichszwecken zwischen den verschiedenen Fahrzeugtypen. Weitere Details bzw. Informationen zum konkreten Fahrzeug können der beim Händler aufliegenden Typengenehmigung entnommen werden. Alle Angaben ohne Gewähr. Irrtümer vorbehalten.