

# BMW IX1 EDRIVE20

BMW PREMIUM SELECTION INKL. 24 MONATE GARANTIE



**Kaufpreis:** € 45.535,-

Finanzierung um monatl. € 389,-

Neupreis € 54.864,-

Erstzulassung 03.2026

Kilometer 10.000 km

Angebotsnummer 3032124

Verfügbarkeitsdatum 03.07.2026

BMW Premium Selection 

Motor | Abgasnorm  
 **Elektroantrieb |  
Alternativ**

 Leistung  
**204 PS/150kW**

 Getriebe  
**Automatik**

 Antrieb  
**Frontantrieb**

 Sitzplätze  
**5**

 Farbe  
**spacesilber**

Polsterung  
 **Stoff, m  
alcantara/veganza-  
kombinatio**



IHR VORTEIL BEI DIESEM FAHRZEUG

GELADEN MIT VIELEN VORTEILEN-JETZT 3,99%\* FIXZINSSATZ AUF ALLE VOLLELEKTRISCHEN BMW MODELLE SICHERN.

## HIGHLIGHTS

  
Driving Assistant

  
Driving Assistant  
Plus

  
LED-Scheinwerfer

  
Sportpaket

  
Adaptives M  
Fahrwerk

  
Navigationssystem  
Professional



Harman Kardon  
Surround  
Soundsystem



Sitzheizung Fahrer  
und Beifahrer

## AUSSTATTUNGSÜBERSICHT

### KOMFORT / FAHRASSISTENZ

Servolenkung	Zentralverriegelung
Bordcomputer	M-Lenkrad
Park Distance Control (PDC)	Multifunktionslenkrad
Sitze elektr. verstellbar	TV-Funktion
Spurwechselwarnung	Spurverlassenswarnung
Innen- und Außenspiegel, automatisch abblendend	Innenspiegel, automatisch abblendend
LED-Scheinwerfer	Parkassistent
M-Fahrwerk adaptiv	USB Audio Schnittstelle
Sitze elektr. verstellbar mit Memory	Fahrdynamik Regelsysteme
Klimaanlage	Komfortzugang
Aktivsitz	TeleServices
Sonnenschutzverglasung	Aktiver Fussgängerschutz
Adaptives M Fahrwerk	Automatik
Navigationssystem Professional	Akustischer Fussgängerschutz
Navigationssystem	Geschwindigkeitsregelung
Klimaautomatik	Adaptiver LED Scheinwerfer
Alarmanlage	Auffahrwarnung mit City-Anbremsfunktion
DAB Tuner	Harman Kardon Surround Soundsystem
Handy-Vorbereitung	Sportsitze
Sitzheizung Fahrer und Beifahrer	Fernlichtassistent
Reifendruckanzeige	

### EXTERIEUR / INTERIEUR

Reifenpannenset Plus	Dachreling Hochglanz Shadow Line
Shadow Line	M Interieurleisten Aluminium
Dachhimmel anthrazit	Kindersitzbefestigung Beifahrersitz
Leichtmetallräder	Ablage für Wireless Charging
Dachreling	

### EDITIONEN / PAKETE

M Sport Edition	Driving Assistant
Driving Assistant Plus	Komfort Paket
Sportpaket	Premium Paket
M-Sportpaket	

### SONSTIGES

Personal eSIM	Airbags
Ladekabel (Mode 3) fuer oeffentlichens Laden	Radschraubensicherung

### WEITERE AUSSTATTUNG

3032124 Fahrzeug verfügbar ab 4 Monaten nach Erstzulassung

# VERSICHERUNG

## DIE BMW PREMIUM SELECTION KASKOVERSICHERUNG <sup>(2)</sup> FÜR IHREN BMW GEBRAUCHTWAGEN.

Wählen Sie zwischen der Vollkaskoversicherung für BMW Premium Selection Fahrzeuge ab einem Fahrzeugalter von 12 Monaten und 1 Tag und der Parkschadenkaskoversicherung für BMW Premium Selection Fahrzeuge ab einem Fahrzeugalter von 24 Monaten und 1 Tag.

Weitere Informationen und individuelle Angebote erhalten Sie gerne beim BMW Partner in Ihrer Nähe.

### DIE BMW PREMIUM SELECTION KASKOVERSICHERUNG DECKT SCHÄDEN DURCH:

- Selbstverursachter Unfallschaden (nur in Kombination mit der Vollkaskoversicherung)
- Parkschäden
- Vandalismus
- Glasbruch
- Kollision mit Federwild und Haustieren
- Dachlawinen
- Brand
- Explosion und Kurzschlüsse
- Tierbisse
- Diebstahl
- Unbefugten Gebrauch
- Naturgewalten

### IHRE VORTEILE MIT DER BMW PREMIUM SELECTION KASKOVERSICHERUNG:

- Bei der Reparatur in Ihrer BMW Vertragswerkstätte reduziert sich der Selbstbehalt um 50% <sup>(1)</sup>
- Bei Fahrzeugausfall ist ein Leihwagen bei Ihrem BMW Händler inklusive
- Fahrtechnik-Training inklusive <sup>(2)</sup>
- Fixer Selbstbehalt ohne Prozentklausel
- Differenz zw. Wiederbeschaffungswert und aushaftendem Finanzierungskapital aus Leasing- und Kreditvertrag wird ersetzt.

Versicherungspartner: Generali Versicherung AG. Irrtümer, Druckfehler und Änderungen vorbehalten. Stand Dezember 2017.

<sup>(2)</sup> BMW Austria Leasing GmbH / BMW Austria Bank GmbH, Siegfried-Marcus-Straße 24, 5020 Salzburg, Versicherungsvermittlung in der Form Versicherungsagent als Nebengewerbe mit der Berechtigung zum Empfang von Prämien, GISA-Zahl.: 17752213 / 27506349, Agenturverhältnis mit Generali Versicherung AG. Angebot freibleibend. Verfügbarkeiten, Änderungen und Irrtümer vorbehalten. Versicherungspartner: Generali Versicherung AG. Irrtümer, Druckfehler und Änderungen vorbehalten. Stand Dezember 2017.

<sup>(3)</sup> Ausgenommen bei Naturgewalten und Bruchschäden an Scheiben sowie eines Glasdaches.

<sup>(4)</sup> Nur gültig in Kombination mit Haftpflicht- und Kaskoversicherung. Fahrzeugausfall aufgrund technischen Gebrechens, durch Unfall nicht fahrbereit oder Diebstahl.



## BMW WIEN HEILIGENSTADT

Heiligenstädter Lände 27

1190 Wien

Neue Automobile

Montag - Freitag: 08:00 bis 18:00 Uhr

Samstag: 09:00 bis 12:00 Uhr

Teile & Zubehör

Montag - Freitag: 07:30 bis 18:00 Uhr

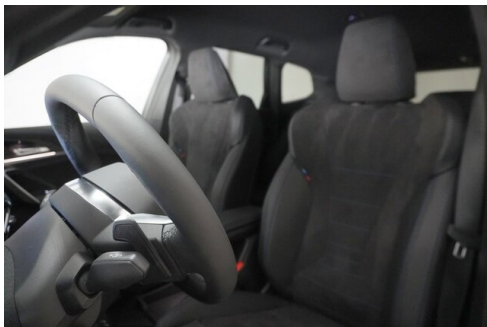
Samstag: 09:00 bis 12:00 Uhr

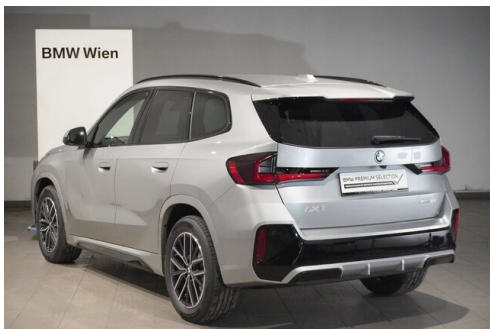
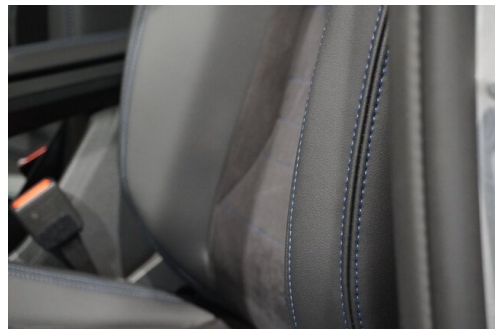
Serviceannahme

Montag - Freitag: 07:00 bis 18:00 Uhr

01/36061-4215

## FAHRZEUGBILDER





### BMW PREMIUM SELECTION.

GEBRAUCHTE AUTOMOBILE.

- MIND. 12 MONATE BMW PREMIUM SELECTION GARANTIE
- 360 GRAD CHECK
- WARTUNGSFREI FÜR 6 MONATE / 10.000 KM
- LEASING UND FINANZIERUNG
- GEPRÜFTE FAHRZEUGHISTORIE

BMW PREMIUM SELECTION

<sup>(1)</sup> Die angegebenen Werte über Kraftstoffverbrauch und CO<sub>2</sub>-Emissionen wurden nach den vorgeschriebenen Messverfahren gem. VO (EG) 715/2007 ermittelt. Als Basis für die Verbrauchsermittlung gilt der ECE-Fahrzyklus (NEFZ). Dieser setzt sich aus ca. einem Drittel Fahrt innerorts und zwei Drittel außerorts (gemessen an der Wegstrecke) zusammen. Zusätzlich zum Verbrauch wird die CO<sub>2</sub>-Emission gemessen.

Sonderausstattungen können diese Werte erhöhen. Die Angaben zu Kraftstoffverbrauch und CO<sub>2</sub>-Emissionen sind überdies abhängig von der gewählten Rad- und Reifengröße. Die Angaben beziehen sich daher nicht auf das konkrete Fahrzeug und sind nicht Bestandteil des Angebots, sondern dienen allein Vergleichszwecken zwischen den verschiedenen Fahrzeugtypen. Weitere Details bzw. Informationen zum konkreten Fahrzeug können der beim Händler aufliegenden Typengenehmigung entnommen werden. Alle Angaben ohne Gewähr. Irrtümer vorbehalten.