



**Kaufpreis:** € 34.890,-

Finanzierung um monatl. € 298,-

Neupreis € 43.967,-


Erstzulassung 02.2026

Kilometer 10.000 km

Angebotsnummer 3032306

Verfügbarkeitsdatum 29.06.2026

BMW Premium Selection   NEU

 Motor | Abgasnorm  
**Benzinmotor | EURO 6e**

 Leistung  
**122 PS/90kW**

 Hubraum  
**1499 ccm**

 Getriebe  
**Automatik**

 Antrieb  
**Frontantrieb**

 Sitzplätze  
**5**

 Farbe  
**alpinweiß**

 Polsterung  
**Stoff, 'arktur' anthracite**

## HIGHLIGHTS



Sitzheizung Fahrer  
und Beifahrer

## AUSSTATTUNGSÜBERSICHT

### KOMFORT / FAHRASSISTENZ

Bordcomputer  
Zentralverriegelung  
Multifunktionslenkrad  
Innenspiegel, automatisch abblendend  
Fahrodynamik Regelsysteme  
TeleServices  
Sonnenschutzverglasung  
7-Gang Steptronic Getriebe DKG  
Navigationssystem

Servolenkung  
Park Distance Control (PDC)  
Innen- und Außenspiegel, automatisch abblendend  
Parkassistent  
Komfortzugang  
Aktiver Fussgängerschutz  
Größerer Kraftstofftank  
Automatik  
Klimaautomatik

Alarmanlage  
Adaptiver LED Scheinwerfer  
DAB Tuner  
Sitzheizung Fahrer und Beifahrer  
Reifendruckanzeige

Geschwindigkeitsregelung  
Handy-Vorbereitung  
Auffahrwarnung mit City-Anbremsfunktion  
Fernlichtassistent

## EXTERIEUR / INTERIEUR

Reifenpannenset Plus  
Shadow Line  
Kindersitzbefestigung Beifahrersitz  
Leichtmetallräder

Dachreling Hochglanz Shadow Line  
Leichtmetallräder 16 Zoll  
Ablage für Wireless Charging  
Dachreling

## EDITIONEN / PAKETE

Interieurl. Alu Shadow gebürstet

Premium Paket

## SONSTIGES

Airbags  
Gepäckraumtrennetz

Personal eSIM  
EfficientDynamics

## WEITERE AUSSTATTUNG

BMW Premium Selection vom Autohaus PESTUKA! BMW 216i Active Tourer U06 Der BMW 216i Active Tourer (U06) überzeugt mit einem modernen 3-Zylinder-Turbobenziner mit 90 kW (122 PS) und bietet eine ideale Kombination aus Effizienz, Alltagstauglichkeit und Fahrfreude. Dank des Steptronic Doppelkupplungsgetriebes erfolgen Gangwechsel schnell und nahezu unterbrechungsfrei – für dynamischen Antritt bei gleichzeitig komfortablem Fahrgefühl. Die Abgasnorm EU6 RDE II garantiert zeitgemäße Umweltstandards, während der größere Kraftstofftank für zusätzliche Reichweite sorgt – ideal für Pendler und Familien. • Leasing & Kreditfinanzierung über BMW-Bank möglich • Umfangreiche Sonderausstattung • Österreichischer Erstbesitz (Autohaus Pestuka) • Paket BMW Repair optional erhältlich Fahrzeug verfügbar ab: Juni 2026 Ausstattung ab Werk: Antrieb & Technik • 01AG – Größerer Kraftstofftank • 01CB – CO2-Umfang (fahrzeugspezifische Emissionsdaten) • 01DF – Abgasnorm EU6 RDE II (aktuelle Euro-6-Norm mit Real Driving Emissions) • 02TF – Steptronic mit Doppelkupplungsgetriebe (DCT) • 02VB – Reifendruckanzeige • 02VD – Reifenpannenset Plus • 08KA – Ölwartungsintervall 24 Monate / 30.000 km • 08R9 – Kältemittel R1234yf • A070 – AGM-Batterie 70 Ah \_\_\_\_\_ Räder & Exterieur • 01LQ – BMW Leichtmetallrad Doppelspeiche 186 • 03MC – M Dachreling Shadow Line • 0420 – Abgedunkelte Verglasung (Privacy Glas) • 0552 – Adaptiver LED-Scheinwerfer • 05AC – Fernlichtassistent • 0760 – Hochglanz Shadow Line \_\_\_\_\_ Innenraum & Komfort • 0322 – Komfortzugang (Keyless Entry) • 0413 – Gepäckraumtrennetz • 0428 – Warndreieck und Verbandstasche • 0430 – Innen-/Außenspiegel mit Abblendautomatik • 0431 – Innenspiegel automatisch abblendend • 0478 – Kindersitzbefestigung (ISOFIX) • 0494 – Sitzheizung Fahrer/Beifahrer • 04NW – Instrumententafel Luxury • 0737 – Interieurleisten Alu Shadow, gebürstet \_\_\_\_\_ Sicherheit & Assistenz • 0302 – Alarmanlage • 05AV – Active Guard (Auffahrwarnung mit City-Bremsfunktion) • 05DM – Parkassistenzsystem • 08TF – Aktiver Fußgängerschutz • 09QV – Vorbereitung Driving Assistant Plus • TPA1 – Airbag Quer-Verbau \_\_\_\_\_ Multimedia & Konnektivität • 0654 – DAB-Tuner • 06AE – Teleservices • 06AF – Gesetzlicher Notruf • 06NX – Wireless Charging Ablage • 06PA – Personal eSIM \_\_\_\_\_ Warum den BMW 216i Active Tourer (U06)? Erleben Sie im BMW 216i Active Tourer modernen Premium-Komfort, stilvolle Eleganz und maximale Alltagstauglichkeit in perfekter Harmonie – von hochwertigem Interieur und innovativer Konnektivität bis hin zu durchdachten Assistenzsystemen – und überzeugen Sie sich bei einer persönlichen Probefahrt selbst davon, wie souverän, entspannt und besonders sich jede einzelne Fahrt anfühlt. Bitte entnehmen Sie detaillierte Informationen bezüglich Finanzierung, Kontaktdaten und weitere Angaben aus unserer beigefügten Fotoserie. Fahrzeug verfügbar ab: 29.06.2026 IRRTUEMER, ZWISCHENVERKAUF, SATZ- UND DRUCKFEHLER vorbehalten!

## VERSICHERUNG

DIE BMW PREMIUM SELECTION KASKOVERSICHERUNG (2) FÜR IHREN BMW GEBRAUCHTWAGEN.

Wählen Sie zwischen der Vollkaskoversicherung für BMW Premium Selection Fahrzeuge ab einem Fahrzeugalter von 12 Monaten und 1 Tag und der Parkschadenkaskoversicherung für BMW Premium Selection Fahrzeuge ab einem Fahrzeugalter von 24 Monaten und 1 Tag.

Weitere Informationen und individuelle Angebote erhalten Sie gerne beim BMW Partner in Ihrer Nähe.

## DIE BMW PREMIUM SELECTION KASKOVERSICHERUNG DECKT SCHÄDEN DURCH:

- Selbstverursachter Unfallschaden (nur in Kombination mit der Vollkaskoversicherung)
- Parkschäden
- Vandalismus
- Glasbruch
- Kollision mit Federwild und Haustieren
- Dachlawinen
- Brand
- Explosion und Kurzschlüsse
- Tierbisse
- Diebstahl
- Unbefugten Gebrauch
- Naturgewalten

## IHRE VORTEILE MIT DER BMW PREMIUM SELECTION KASKOVERSICHERUNG:

- Bei der Reparatur in Ihrer BMW Vertragswerkstätte reduziert sich der Selbstbehalt um 50% <sup>(1)</sup>
- Bei Fahrzeugausfall ist ein Leihwagen bei Ihrem BMW Händler inklusive
- Fahrtechnik-Training inklusive <sup>(2)</sup>
- Fixer Selbstbehalt ohne Prozentklausel
- Differenz zw. Wiederbeschaffungswert und aushaftendem Finanzierungskapital aus Leasing- und Kreditvertrag wird ersetzt.

Versicherungspartner: Generali Versicherung AG. Irrtümer, Druckfehler und Änderungen vorbehalten. Stand Dezember 2017.

<sup>(2)</sup> BMW Austria Leasing GmbH / BMW Austria Bank GmbH, Siegfried-Marcus-Straße 24, 5020 Salzburg, Versicherungsvermittlung in der Form Versicherungsagent als Nebengewerbe mit der Berechtigung zum Empfang von Prämien, GISA-Zahl.: 17752213 / 27506349, Agenturverhältnis mit Generali Versicherung AG. Angebot freibleibend. Verfügbarkeiten, Änderungen und Irrtümer vorbehalten. Versicherungspartner: Generali Versicherung AG. Irrtümer, Druckfehler und Änderungen vorbehalten. Stand Dezember 2017.

<sup>(3)</sup> Ausgenommen bei Naturgewalten und Bruchschäden an Scheiben sowie eines Glasdaches.

<sup>(4)</sup> Nur gültig in Kombination mit Haftpflicht- und Kaskoversicherung. Fahrzeugausfall aufgrund technischen Gebrechens, durch Unfall nicht fahrbereit oder Diebstahl.



## AUTOHAUS PESTUKA GMBH

Umfahrungsstraße 30  
2225 Zistersdorf

### FAHRZEUGVERKAUF

Montag - Freitag: 08:00 bis 17:30 Uhr  
Samstag: Termin nach Vereinbarung

### TEILE & ZUBEHÖR

Montag - Donnerstag: 07:30 bis 16:15 Uhr  
Freitag: 07:30 bis 14:45 Uhr

### SERVICEANNAHME

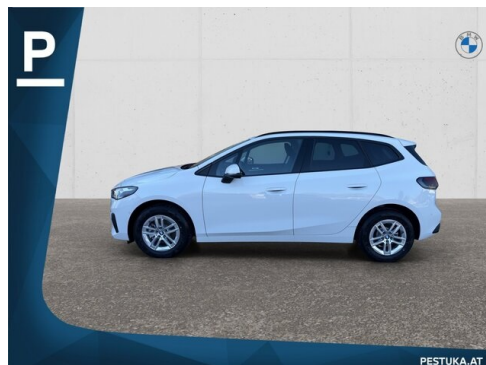
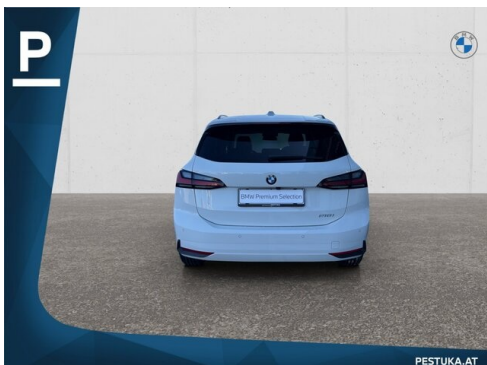
Montag - Donnerstag: 07:30 bis 16:15 Uhr  
Freitag: 07:30 bis 14:45 Uhr

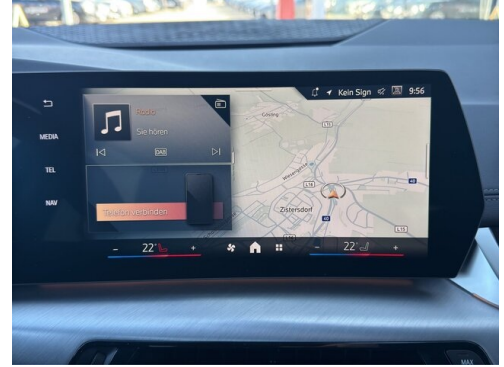
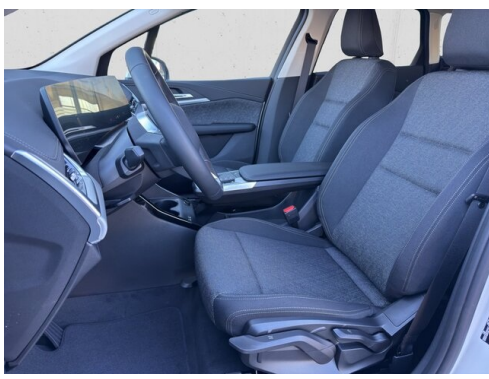
### WERKSTÄTTE

Montag - Donnerstag: 07:30 bis 16:15 Uhr  
Freitag: 07:30 bis 14:45 Uhr

+43(2532)2414

## FAHRZEUGBILDER






**P**

Erleben Sie dieses Fahrzeug virtuell in der BMW Cloud.  
Experience this vehicle virtually in the BMW Cloud.

Mit einem einfachen Scan erhalten Sie exklusiven Bild- und Videomaterial, 360°-Ansichten sowie weitere Sie Wunschfahrzeug aus jedem Blickwinkel - bequem, schnell und jederzeit verfügbar.

With just one scan, you gain exclusive access to extensive photo and video material, 360° views, and additional equipment details. Explore your desired vehicle from every angle - conveniently, quickly, and at any time.

Sicher, online und ohne App - sofort erlebbar.  
Secure, online, and no app required.



PESTUKA.AT

**P**

**Fahrzeug - Ankauf - Eintausch**

- Inzahlungnahme Ihres gebrauchten Fahrzeugs
- Direkter Ankauf von Kredit und Leasinggesellschaften
- Reiner Ankauf Ihres Fahrzeugs ohne Fahrzeugkauf möglich

Lassen Sie sich von unserem Fachpersonal bezüglich Finanzierungsmöglichkeiten wie Leasing/Kredit über die BMW BANK inkl. Versicherung beraten.

Nutzen Sie unsere Besichtigungsmöglichkeiten über Video oder Live-Übertragung  
Live Video Calls und Kommunikation via WhatsApp

PESTUKA.AT

**P**

**Besichtigung und Probefahrt**

Montag bis Freitag: 8:00 - 17:30 Uhr  
Sa, Termin nach Vereinbarung  
Termine außerhalb unserer Öffnungszeiten sind nach vorheriger Vereinbarung möglich.  
Telefonische Vereinbarung von Vorteil unter: +43 2532 2414 (Autohaus Pestuka GmbH)


**Überstellung**

Gernig organisieren wir die Zustellung Ihres neuen Fahrzeuges in Österreich via Lagermax kostenpflichtig.  
EU-Raum: Organisation von grünen Überstellungskennzeichen bei Überführung ins Ausland.


PESTUKA.AT

**P**


Wir freuen uns auf Ihren Anruf.



**Ing. Christian Pestuka**  
Verkaufster & Diplomlenker  
+43 2532 2414 - 22  
+43 699 15232-22  
christian.pestuka@pestuka.bmw.at



**Stefan Braun**  
Leaser, Coporate Sales & Diplomlenker  
+43 2532 2414 - 32  
+43 699 15232-32  
stefan.braun@pestuka.bmw.at



**Daniel Paseka**  
Leaserlenker  
+43 2532 2414 - 16  
+43 699 15232-16  
daniel.paseka@pestuka.bmw.at

Autohaus Pestuka GmbH  
Umfahrungstraße 30  
2225 Zistersdorf  
Email: info@pestuka.bmw.at  
Telefon: +43 2532 2414

PESTUKA.AT

**P**

**BMW PAKET REPAIR.**  
Umfassender Schutz, Maßgeschneidert für Ihren BMW - jetzt optional erhältlich

SO PROFITIEREN SIE MIT BMW PAKET REPAIR:

- Schutz vor Reparaturkosten: Bis zu 10 Jahre nach Erstzulassung oder 150.000 km
- Kostenübernahme: 100 % Anschlag, 100 % Mischkosten
- Wertehalt: Entspricht dem Wert des Fahrzeuges und ist übertragbar beim Weiterverkauf
- Entwertete Teile: Schutz im Schadenfall in ganz Europa
- Digibatter: Ausweitung des Nutzungsspektrums (Original BMW Teile)
- Vorteil für Elektrofahrzeuge: Vollständig gleich wie im Vorteil mit vergänglichen Powertrains
- Flächendeckendes Partnernetz in Österreich: BMW Händler und Niederlassungen mit erweitertem Service Spezialteam

SCHUTZ MIT FLEXIBLER LAUFZEIT.  
KOMFORTABEL, SICHER, UNKOMPLIZIERT.

- Verfügbar im Zuge der Wörtung oder kurz vor Ablauf des Pakets bis zu 10 Jahre nach Erstzulassung.
- Bis zu einer Laufleistung von max. 150.000 km.
- Verlängerung der Mängelbesitzung.
- Service und Verschleißteile nicht inbegriffen. Es gelten die allgemeinen Versicherungsbedingungen.

PESTUKA.AT

(1) Die angegebenen Werte über Kraftstoffverbrauch und CO2-Emissionen wurden nach den vorgeschriebenen Messverfahren gem. VO (EG) 715/2007 ermittelt. Als Basis für die Verbrauchsermittlung gilt der ECE-Fahrzyklus (NEFZ). Dieser setzt sich aus ca. einem Drittel Fahrt innerorts und zwei Drittel außerorts (gemessen an der Wegstrecke) zusammen. Zusätzlich zum Verbrauch wird die CO2-Emission gemessen.

Sonderausstattungen können diese Werte erhöhen. Die Angaben zu Kraftstoffverbrauch und CO<sub>2</sub>-Emissionen sind überdies abhängig von der gewählten Rad- und Reifengröße. Die Angaben beziehen sich daher nicht auf das konkrete Fahrzeug und sind nicht Bestandteil des Angebots, sondern dienen allein Vergleichszwecken zwischen den verschiedenen Fahrzeugtypen. Weitere Details bzw. Informationen zum konkreten Fahrzeug können der beim Händler aufliegenden Typengenehmigung entnommen werden. Alle Angaben ohne Gewähr. Irrtümer vorbehalten.