



Kaufpreis: € 44.890,-

Finanzierung um monatl. € 383,-

Neupreis € 55.608,-


Erstzulassung 02.2026

Kilometer 10.000 km


Angebotsnummer 3032312

Verfügbarkeitsdatum 23.06.2026

BMW Premium Selection   NEU

 Motor | Abgasnorm
Hybrid | EURO 6e

 Leistung
136 PS/100kW


 Hubraum
1499 ccm

 Getriebe
Automatik

 Antrieb
Allradantrieb

 Sitzplätze
5

 Farbe
night dusk blue

 Polsterung
**Kunstleder, veganza
perforiert | schwarz**

HIGHLIGHTS


Driving Assistant
Plus


Sitzheizung Fahrer
und Beifahrer

AUSSTATTUNGSÜBERSICHT

KOMFORT / FAHRASSISTENZ

Zentralverriegelung
Bordcomputer
Multifunktionslenkrad
Allradsystem
Innenspiegel, automatisch abblendend
Teleservice BMW
Komfortzugang
7-Gang Steptronic Getriebe DKG

Servolenkung
Park Distance Control (PDC)
Anhängerkupplung el. Schwenkbar
Innen- und Außenspiegel, automatisch abblendend
Parkassistent
Fahrodynamik Regelsysteme
Aktiver Fussgängerschutz
Automatik

Akustischer Fußgängerschutz
Klimaautomatik
Alarmanlage
Auffahrwarnung mit City-Anbremsfunktion
Reifendruckanzeige
Fernlichtassistent

Geschwindigkeitsregelung
Adaptiver LED Scheinwerfer
DAB Tuner
Handy-Vorbereitung
Sitzheizung Fahrer und Beifahrer

EXTERIEUR / INTERIEUR

Dachreling Aluminium satiniert
Leichtmetallräder 17 Zoll
Kindersitzbefestigung Beifahrersitz
Leichtmetallräder

Exterieur Line Aluminium satiniert
Edelholzausführung Eukalyptus offenporig
Ablage für Wireless Charging
Dachreling

EDITIONEN / PAKETE

Luxury Line
Premium Paket

Driving Assistant Plus

SONSTIGES

Personal eSIM
Reifenreparatur-Set
Radschraubensicherung

Airbags
Ladekabel (Mode 3) fuer oeffentlichens Laden
EfficientDynamics

WEITERE AUSSTATTUNG

BMW Premium Selection vom Autohaus PESTUKA! BMW 225e xDrive Active Tourer U06 Der BMW 225e xDrive Active Tourer vereint effiziente Plug-in-Hybrid-Technologie mit dynamischem Allradantrieb. Mit einer kombinierten Systemleistung von 180 kW (245 PS) erleben Sie kraftvolles Beschleunigen bei gleichzeitig niedrigem Verbrauch. Der Elektromotor ermöglicht eine rein elektrische Reichweite von bis zu 55 km – ideal für emissionsfreie Kurzstrecken. Dank xDrive-Allradantrieb genießen Sie jederzeit optimale Traktion und ein sicheres, agiles Fahrverhalten – ein perfekter Begleiter für Stadt, Landstraße und Autobahn. • Leasing & Kreditfinanzierung über BMW-Bank möglich • Umfangreiche Sonderausstattung • Servicegepflegt • Österreichischer Erstbesitz (Autohaus Pestuka) • Paket BMW Repair optional erhältlich • Winterkomplettäder optional erhältlich VERFÜGBAR AB JUNI 2026
Ausstattung ab Werk: Motor / Umwelt • 01CB – CO2-Umfang • 01DF – Abgasnorm EU6 RDE II
_____ Räder & Reifen • 01LT – BMW Leichtmetallrad V-Speiche 833 • 02PA –
Radschraubensicherung • 02VB – Reifendruckanzeige • 02VC – Reifenreparatur-Set _____
Getriebe • 02TF – Steptronic mit Doppelkupplungsgetriebe _____ Sicherheit / Alarm • 0302 –
Alarmanlage • 0431 – Innenspiegel automatisch abblendend • 0478 – Kindersitzbefestigung • 05AV – Active Guard
(Assistenzsystem für Sicherheit) • 08TF – Aktiver Fußgängerschutz • TPA1 – Airbag Quer-Verbau
_____ Komfort / Assistenz • 0322 – Komfortzugang • 03AC – Anhängerkupplung • 03AT –
Dachreling Aluminium satiniert • 03MB – Individual Exterieur Line Aluminium satiniert • 0430 – Innen-/Außenspiegel mit
Abblendautomatik • 0494 – Sitzheizung Fahrer/Beifahrer • 04NW – Instrumententafel Luxury • 0548 – Kilometertacho • 0552 –
Adaptiver LED-Scheinwerfer • 05AC – Fernlichtassistent • 05AT – Driving Assistant Plus • 05DM – Parkassistenzsystem
_____ Infotainment / Connectivity • 0654 – DAB-Tuner • 06AE – Teleservices • 06AF –
Gesetzlicher Notruf • 06NX – Storage tray wireless charging • 06PA – Personal eSIM _____
Laden / Elektromobilität • 04T2 – Ladekabel Professional (Mode 3) • 04U8 – Schnellladen Wechselstrom • 04U9 – Akustischer
Fußgängerschutz _____ Innenraum / Individualisierung • 04EW – Edelholz Eukalyptus offenporig
• 07EV – Ausstattungspaket • 07S2 – Luxury Line • 09T4 – Spezifische Zusatzumfänge Luxury

_____ Warum den BMW 225e xDrive Active Tourer (U06)? Steigen Sie ein in den BMW 225e xDrive Active Tourer und erleben Sie, wie sich Komfort, Raumgefühl und modernste Technologie zu einem einzigartigen Fahrerlebnis verbinden. Jeder Moment am Steuer fühlt sich mühelos und intuitiv an – ob in der Stadt, auf der Landstraße oder bei spontanen Abenteuern. Die eleganten Linien, das hochwertige Interieur und die smarte Ausstattung machen jede Fahrt zu etwas Besonderem. Überzeugen Sie sich selbst und vereinbaren Sie noch heute eine Probefahrt – spüren Sie den Unterschied, bevor Sie sich entscheiden. Bitte entnehmen Sie detaillierte Informationen bezüglich Finanzierung, Kontaktdaten und weitere Angaben aus unserer beigelegten Fotoserie. IRRTUEMER, ZWISCHENVERKAUF, SATZ- UND DRUCKFEHLER vorbehalten!

VERSICHERUNG

DIE BMW PREMIUM SELECTION KASKOVERSICHERUNG ⁽²⁾ FÜR IHREN BMW GEBRAUCHTWAGEN.

Wählen Sie zwischen der Vollkaskoversicherung für BMW Premium Selection Fahrzeuge ab einem Fahrzeugalter von 12 Monaten und 1 Tag und der Parkschadenkaskoversicherung für BMW Premium Selection Fahrzeuge ab einem Fahrzeugalter von 24 Monaten und 1 Tag.

Weitere Informationen und individuelle Angebote erhalten Sie gerne beim BMW Partner in Ihrer Nähe.

DIE BMW PREMIUM SELECTION KASKOVERSICHERUNG DECKT SCHÄDEN DURCH:

- Selbstverursachter Unfallschaden (nur in Kombination mit der Vollkaskoversicherung)
- Parkschäden
- Vandalismus
- Glasbruch
- Kollision mit Federwild und Haustieren
- Dachlawinen
- Brand
- Explosion und Kurzschlüsse
- Tierbisse
- Diebstahl
- Unbefugten Gebrauch
- Naturgewalten

IHRE VORTEILE MIT DER BMW PREMIUM SELECTION KASKOVERSICHERUNG:

- Bei der Reparatur in Ihrer BMW Vertragswerkstätte reduziert sich der Selbstbehalt um 50% ⁽¹⁾
- Bei Fahrzeugausfall ist ein Leihwagen bei Ihrem BMW Händler inklusive
- Fahrtechnik-Training inklusive ⁽²⁾
- Fixer Selbstbehalt ohne Prozentklausel
- Differenz zw. Wiederbeschaffungswert und aushaftendem Finanzierungskapital aus Leasing- und Kreditvertrag wird ersetzt.

Versicherungspartner: Generali Versicherung AG. Irrtümer, Druckfehler und Änderungen vorbehalten. Stand Dezember 2017.

⁽²⁾ BMW Austria Leasing GmbH / BMW Austria Bank GmbH, Siegfried-Marcus-Straße 24, 5020 Salzburg, Versicherungsvermittlung in der Form Versicherungsagent als Nebengewerbe mit der Berechtigung zum Empfang von Prämien, GISA-Zahl.: 17752213 / 27506349, Agenturverhältnis mit Generali Versicherung AG. Angebot freibleibend. Verfügbarkeiten, Änderungen und Irrtümer vorbehalten. Versicherungspartner: Generali Versicherung AG. Irrtümer, Druckfehler und Änderungen vorbehalten. Stand Dezember 2017.

⁽³⁾ Ausgenommen bei Naturgewalten und Bruchschäden an Scheiben sowie eines Glasdaches.

⁽⁴⁾ Nur gültig in Kombination mit Haftpflicht- und Kaskoversicherung. Fahrzeugausfall aufgrund technischen Gebrechens, durch Unfall nicht fahrbereit oder Diebstahl.



AUTOHAUS PESTUKA GMBH

Umfahrungsstraße 30
2225 Zistersdorf

FAHRZEUGVERKAUF

Montag - Freitag: 08:00 bis 17:30 Uhr
Samstag: Termin nach Vereinbarung

TEILE & ZUBEHÖR

Montag - Donnerstag: 07:30 bis 16:15 Uhr
Freitag: 07:30 bis 14:45 Uhr

SERVICEANNAHME

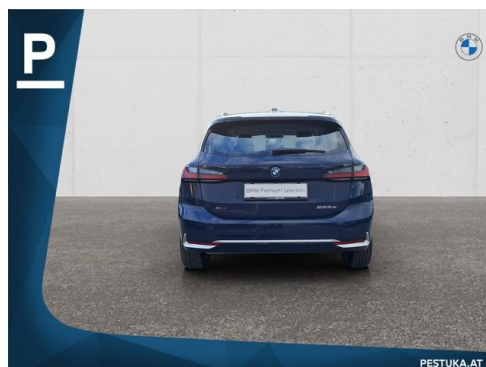
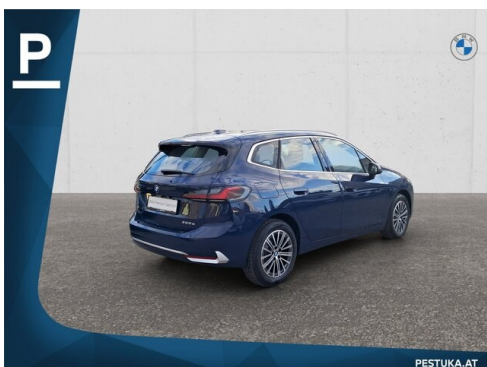
Montag - Donnerstag: 07:30 bis 16:15 Uhr
Freitag: 07:30 bis 14:45 Uhr

WERKSTÄTTE

Montag - Donnerstag: 07:30 bis 16:15 Uhr
Freitag: 07:30 bis 14:45 Uhr

+43(2532)2414

FAHRZEUGBILDER





P

- Fahrzeug - Ankauf - Eintausch**
 - Inzahlungnahme Ihres gebrauchten Fahrzeugs
 - Direkter Ankauf von Kredit und Leasinggesellschaften
 - Reiner Ankauf Ihres Fahrzeugs ohne Fahrzeugkauf möglich
- Lassen Sie sich von unserem Fachpersonal bezüglich Finanzierungsmöglichkeiten wie Leasing/Kredit über die BMW BANK inkl. Versicherung beraten.**
- Nutzen Sie unsere Besichtigungsmöglichkeiten über Video oder Live-Übertragung**
 - Live Video Calls und Kommunikation via WhatsApp

PESTUKA.AT

P

- Besichtigung und Probefahrt**
 - Montag bis Freitag: 8:00 - 17:30 Uhr
 - Sie Termin nach Vereinbarung
 - Termine außerhalb unserer Öffnungszeiten sind nach vorheriger Vereinbarung möglich.
 - Telefonische Vereinbarung von Vorteil. Unter: +43 2532 2414 (Autohaus Pestuka GmbH)
- Überstellung**
 - Gerne organisieren wir die Zustellung Ihres neuen Fahrzeugs in Österreich via Lagermax kostenpflichtig.
 - EU-Raum: Organisation von grünen Überstellungskennzeichen bei Überführung ins Ausland.

PESTUKA.AT

P **BMW PAKET REPAIR.**
 Umfassender Schutz. Massgeschneidert für Ihren BMW – jetzt optional erhältlich
SO PROFITIEREN SIE MIT BMW PAKET REPAIR:

- **Schutz vor Reparaturkosten:** Bis zu 10 Jahre nach Erstzulassung oder 150.000 km
- **Kostenübernahme:** 100 % Arbeitslohn, 100 % Materialkosten
- **Wartehilfe:** Entleiht den Wert des Fahrzeugs und Ihr Übergangsobjekt beim Weiterverkauf
- **Europaweite Gültigkeit:** Schutz im Schadenfall in ganz Europa
- **Originalteile:** Auswählbare Nutzung von Original BMW Teilen
- **Vorteil für Elektrofahrzeuge:** Vollständig gleich mit im Vorteil mit vergänglichen Plastikteilen
- **Füßbodenabdeckungs Perlenmatte in Österreich:** BMW Händler, also Niederlassungen mit erhöhtem Service Standard

SCHUTZ MIT FLEXIBLER LAUFZEIT.

KOMFORTABEL, SICHER, UNKOMPLIZIERT.

- Verlängerung im Zuge der Wartung oder kurz vor Ablauf des Pakets bis zu 10 Jahre nach Erstzulassung.
- Bis zu einer Laufleistung von max. 150.000 km.
- Verlängerung der Mängelbeseitigung.
- Service und Verschleißteile nicht inbegriffen. Es gelten die allgemeinen Versicherungsbedingungen.

PESTUKA.AT

P Wir freuen uns auf Ihren Anruf.



Ing. Christian Pestuka
 Vertriebsleiter & Diplomverkäufer
 +43 2532 2414 - 22
 +43 899 15232-22
 christian.pestuka@pestuka.bmw.at



Stefan Braun
 Leiter Service, BMW & Diplomverkäufer
 +43 2532 2414 - 08
 +43 899 15232-32
 stefan.braun@pestuka.bmw.at



Daniel Paseka
 Vertriebsleiter
 +43 2532 2414 - 16
 +43 899 15232-16
 daniel.paseka@pestuka.bmw.at

Autohaus Pestuka GmbH
 Umfahrungsstraße 30
 2225 Zistersdorf
 Email: info@pestuka.bmw.at
 Telefon: +43 2532 2414

PESTUKA.AT

(1) Die angegebenen Werte über Kraftstoffverbrauch und CO₂-Emissionen wurden nach den vorgeschriebenen Messverfahren gem. VO (EG) 715/2007 ermittelt. Als Basis für die Verbrauchsermittlung gilt der ECE-Fahrzyklus (NEFZ). Dieser setzt sich aus ca. einem Drittel Fahrt innerorts und zwei Drittel außerorts (gemessen an der Wegstrecke) zusammen. Zusätzlich zum Verbrauch wird die CO₂-Emission gemessen.

Sonderausstattungen können diese Werte erhöhen. Die Angaben zu Kraftstoffverbrauch und CO₂-Emissionen sind überdies abhängig von der gewählten Rad- und Reifengröße. Die Angaben beziehen sich daher nicht auf das konkrete Fahrzeug und sind nicht Bestandteil des Angebots, sondern dienen allein Vergleichszwecken zwischen den verschiedenen Fahrzeugtypen. Weitere Details bzw. Informationen zum konkreten Fahrzeug können der beim Händler aufliegenden Typengenehmigung entnommen werden. Alle Angaben ohne Gewähr. Irrtümer vorbehalten.