



**Kaufpreis: € 44.890,-**

Finanzierung um monatl. € 383,-

Neupreis	<b>€ 55.608,-</b>
Erstzulassung	<b>02.2026</b>
Kilometer	<b>10.000 km</b>
Angebotsnummer	<b>3032312</b>
Verfügbarkeitsdatum	<b>23.06.2026</b>



Motor | Abgasnorm  
**Hybrid | EURO 6e**

Leistung  
**136 PS/100kW**

Hubraum  
**1499 ccm**

Getriebe  
**Automatik**

Antrieb  
**Allradantrieb**

Sitzplätze  
**5**

Farbe  
**night dusk blue**

Polsterung  
**Kunstleder, veganza  
perforiert | schwarz**

## HIGHLIGHTS

  
Driving Assistant  
Plus

  
Sitzheizung Fahrer  
und Beifahrer

## AUSSTATTUNGSÜBERSICHT

### KOMFORT / FAHRASSISTENZ

Servolenkung  
Bordcomputer  
Park Distance Control (PDC)  
Allradsystem  
Innenspiegel, automatisch abblendend  
Teleservice BMW  
Komfortzugang  
7-Gang Steptronic Getriebe DKG  
Akustischer Fussgängerschutz  
Geschwindigkeitsregelung

Zentralverriegelung  
Anhängerkupplung el. Schwenkbar  
Multifunktionslenkrad  
Innen- und Außenspiegel, automatisch abblendend  
Parkassistent  
Fahrodynamik Regelsysteme  
Aktiver Fussgängerschutz  
Automatik  
Alarmanlage  
Klimaautomatik

Adaptiver LED Scheinwerfer  
DAB Tuner  
Sitzheizung Fahrer und Beifahrer  
Reifendruckanzeige

Handy-Vorbereitung  
Auffahrwarnung mit City-Anbremsfunktion  
Fernlichtassistent

## EXTERIEUR / INTERIEUR

Dachreling Aluminium satiniert  
Leichtmetallräder 17 Zoll  
Kindersitzbefestigung Beifahrersitz  
Ablage für Wireless Charging

Exterieur Line Aluminium satiniert  
Edelholzausführung Eukalyptus offenporig  
Leichtmetallräder  
Dachreling

## EDITIONEN / PAKETE

Luxury Line  
Premium Paket

Driving Assistant Plus

## SONSTIGES

Airbags  
Personal eSIM  
Radschraubensicherung

Reifenreparatur-Set  
Ladekabel (Mode 3) fuer oeffentlichens Laden  
EfficientDynamics

## WEITERE AUSSTATTUNG

BMW Premium Selection vom Autohaus PESTUKA! BMW 225e xDrive Active Tourer U06 Der BMW 225e xDrive Active Tourer vereint effiziente Plug-in-Hybrid-Technologie mit dynamischem Allradantrieb. Mit einer kombinierten Systemleistung von 180 kW (245 PS) erleben Sie kraftvolles Beschleunigen bei gleichzeitig niedrigem Verbrauch. Der Elektromotor ermöglicht eine rein elektrische Reichweite von bis zu 55 km – ideal für emissionsfreie Kurzstrecken. Dank xDrive-Allradantrieb genießen Sie jederzeit optimale Traktion und ein sicheres, agiles Fahrverhalten – ein perfekter Begleiter für Stadt, Landstraße und Autobahn. • Leasing & Kreditfinanzierung über BMW-Bank möglich • Umfangreiche Sonderausstattung • Servicegepflegt • Österreichischer Erstbesitz (Autohaus Pestuka) • Paket BMW Repair optional erhältlich • Winterkomplettäder optional erhältlich VERFÜGBAR AB JUNI 2026  
Ausstattung ab Werk: Motor / Umwelt • 01CB – CO2-Umfang • 01DF – Abgasnorm EU6 RDE II

\_\_\_\_\_ Räder & Reifen • 01LT – BMW Leichtmetallrad V-Speiche 833 • 02PA – Radschraubensicherung • 02VB – Reifendruckanzeige • 02VC – Reifenreparatur-Set \_\_\_\_\_  
Getriebe • 02TF – Steptronic mit Doppelkupplungsgetriebe \_\_\_\_\_ Sicherheit / Alarm • 0302 – Alarmanlage • 0431 – Innenspiegel automatisch abblendend • 0478 – Kindersitzbefestigung • 05AV – Active Guard (Assistenzsystem für Sicherheit) • 08TF – Aktiver Fußgängerschutz • TPA1 – Airbag Quer-Verbau \_\_\_\_\_  
\_\_\_\_\_ Komfort / Assistenz • 0322 – Komfortzugang • 03AC – Anhängerkupplung • 03AT – Dachreling Aluminium satiniert • 03MB – Individual Exterieur Line Aluminium satiniert • 0430 – Innen-/Außenspiegel mit Abblendautomatik • 0494 – Sitzheizung Fahrer/Beifahrer • 04NW – Instrumententafel Luxury • 0548 – Kilometertacho • 0552 – Adaptiver LED-Scheinwerfer • 05AC – Fernlichtassistent • 05AT – Driving Assistant Plus • 05DM – Parkassistenzsystem \_\_\_\_\_  
\_\_\_\_\_ Infotainment / Connectivity • 0654 – DAB-Tuner • 06AE – Teleservices • 06AF – Gesetzlicher Notruf • 06NX – Storage tray wireless charging • 06PA – Personal eSIM \_\_\_\_\_  
Laden / Elektromobilität • 04T2 – Ladekabel Professional (Mode 3) • 04U8 – Schnellladen Wechselstrom • 04U9 – Akustischer Fußgängerschutz \_\_\_\_\_  
\_\_\_\_\_ Innenraum / Individualisierung • 04EW – Edelholz Eukalyptus offenporig • 07EV – Ausstattungspaket • 07S2 – Luxury Line • 09T4 – Spezifische Zusatzumfänge Luxury \_\_\_\_\_

\_\_\_\_\_ Warum den BMW 225e xDrive Active Tourer (U06)? Steigen Sie ein in den BMW 225e xDrive Active Tourer und erleben Sie, wie sich Komfort, Raumgefühl und modernste Technologie zu einem einzigartigen Fahrerlebnis verbinden. Jeder Moment am Steuer fühlt sich mühelos und intuitiv an – ob in der Stadt, auf der Landstraße oder bei spontanen Abenteuern. Die eleganten Linien, das hochwertige Interieur und die smarte Ausstattung machen jede Fahrt zu etwas Besonderem. Überzeugen Sie sich selbst und vereinbaren Sie noch heute eine Probefahrt – spüren Sie den Unterschied, bevor Sie sich entscheiden. Bitte entnehmen Sie detaillierte Informationen bezüglich Finanzierung, Kontaktdaten und weitere Angaben aus unserer beigefügten Fotoserie. IRRTUEMER, ZWISCHENVERKAUF, SATZ- UND DRUCKFEHLER vorbehalten!



## AUTOHAUS PESTUKA GMBH

Umfahrungsstraße 30  
2225 Zistersdorf

### FAHRZEUGVERKAUF

Montag - Freitag: 08:00 bis 17:30 Uhr  
Samstag: Termin nach Vereinbarung

### TEILE & ZUBEHÖR

Montag - Donnerstag: 07:30 bis 16:15 Uhr  
Freitag: 07:30 bis 14:45 Uhr

### SERVICEANNAHME

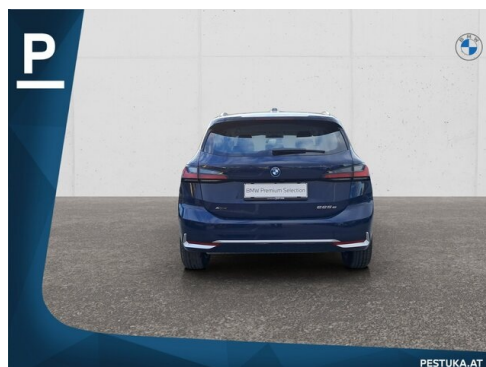
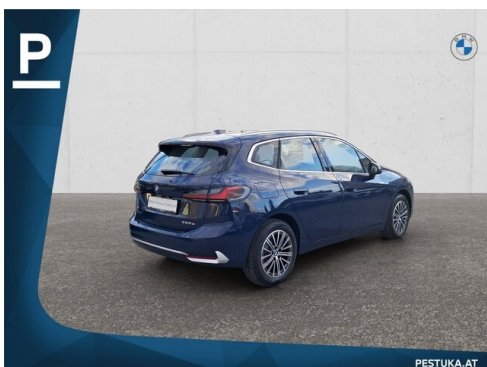
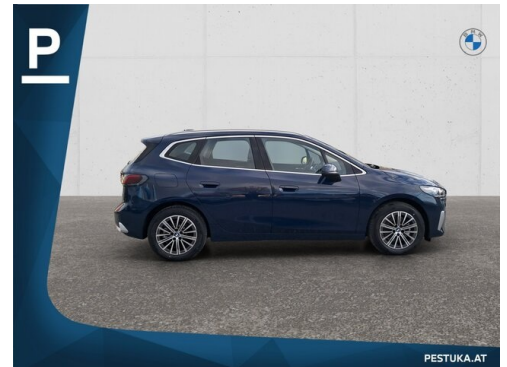
Montag - Donnerstag: 07:30 bis 16:15 Uhr  
Freitag: 07:30 bis 14:45 Uhr

### WERKSTÄTTE

Montag - Donnerstag: 07:30 bis 16:15 Uhr  
Freitag: 07:30 bis 14:45 Uhr

+43(2532)2414

## FAHRZEUGBILDER





**P**

- Fahrzeug - Ankauf - Eintausch**
  - Inzahlungnahme Ihres gebrauchten Fahrzeugs
  - Direkter Ankauf von Kredit und Leasinggesellschaften
  - Reiner Ankauf Ihres Fahrzeugs ohne Fahrzeugkauf möglich
- Lassen Sie sich von unserem Fachpersonal bezüglich Finanzierungsmöglichkeiten wie Leasing/Kredit über die BMW BANK inkl. Versicherung beraten.**
- Nutzen Sie unsere Besichtigungsmöglichkeiten über Video oder Live-Übertragung**
  - Live Video Calls und Kommunikation via WhatsApp

PESTUKA.AT

**P**

- Besichtigung und Probefahrt**
  - Montag bis Freitag: 8:00 - 17:30 Uhr
  - Sie Termin nach Vereinbarung
  - Termine außerhalb unserer Öffnungszeiten sind nach vorheriger Vereinbarung möglich.
  - Telefonische Vereinbarung von Vorteil. Unter: +43 2532 2414 (Autohaus Pestuka GmbH)
- Überstellung**
  - Gerne organisieren wir die Zustellung Ihres neuen Fahrzeugs in Österreich via Lagermax kostenpflichtig.
  - EU-Raum: Organisation von grünen Überstellungskennzeichen bei Überführung ins Ausland.

PESTUKA.AT

**P**

## BMW PAKET REPAIR.

Umfassender Schutz. Massgeschneidert für Ihren BMW – jetzt optional erhältlich

**SO PROFITIEREN SIE MIT BMW PAKET REPAIR:**

- **Schutz vor Reparaturkosten:** Bis zu 10 Jahre nach Erstzulassung oder 150.000 km
- **Kostenübernahme:** 100 % Arbeitslohn, 100 % Materialkosten
- **Wartehilfe:** Entleiht den Wert des Fahrzeugs und ist übertragbar beim Weiterverkauf
- **Europaweite Gültigkeit:** Schutz im Schadenfall in ganz Europa
- **Originalteile:** Auswählbare Nutzung von Original BMW Teilen
- **Vorteil für Elektrofahrzeuge:** Vollständig gleich mit im Vorfeld mit vorgelagerten Pakettreibern
- **Füßbodenabdeckendes Permatex in Österreich:** BMW Händler, also Niederlassungen mit erhöhtem Service Standard

### SCHUTZ MIT FLEXIBLER LAUFZEIT.

**KOMFORTABEL, SICHER, UNKOMPLIZIERT.**

- Verlängerung im Zuge der Wartung oder kurz vor Ablauf des Pakets bis zu 10 Jahre nach Erstzulassung.
- Bis zu einer Laufleistung von max. 150.000 km.
- Verlängerung der Mängelbeseitigung.
- Service und Verschleißteile nicht inbegriffen. Es gelten die allgemeinen Versicherungsbedingungen.

PESTUKA.AT

**P**

Wir freuen uns auf Ihren Anruf.



**Ing. Christian Pestuka**  
Verkaufsdirektor & Diplomverkäufer  
+43 2532 2414 - 22  
+43 899 15232-22  
christian.pestuka@pestuka.bmw.at



**Stefan Braun**  
Leiter Servicecenter, BMW & Diplomverkäufer  
+43 2532 2414 - 08  
+43 899 15232-32  
stefan.braun@pestuka.bmw.at



**Daniel Paseka**  
Verkaufsdirektor  
+43 2532 2414 - 16  
+43 899 15232-16  
daniel.paseka@pestuka.bmw.at

Autohaus Pestuka GmbH  
Umfahrungstraße 30  
2225 Zistersdorf

Email: [info@pestuka.bmw.at](mailto:info@pestuka.bmw.at)  
Telefon: +43 2532 2414

PESTUKA.AT

- (1) Die angegebenen Werte über Kraftstoffverbrauch und CO<sub>2</sub>-Emissionen wurden nach den vorgeschriebenen Messverfahren gem. VO (EG) 715/2007 ermittelt. Als Basis für die Verbrauchsermittlung gilt der ECE-Fahrzyklus (NEFZ). Dieser setzt sich aus ca. einem Drittel Fahrt innerorts und zwei Drittel außerorts (gemessen an der Wegstrecke) zusammen. Zusätzlich zum Verbrauch wird die CO<sub>2</sub>-Emission gemessen.

Sonderausstattungen können diese Werte erhöhen. Die Angaben zu Kraftstoffverbrauch und CO<sub>2</sub>-Emissionen sind überdies abhängig von der gewählten Rad- und Reifengröße. Die Angaben beziehen sich daher nicht auf das konkrete Fahrzeug und sind nicht Bestandteil des Angebots, sondern dienen allein Vergleichszwecken zwischen den verschiedenen Fahrzeugtypen. Weitere Details bzw. Informationen zum konkreten Fahrzeug können der beim Händler aufliegenden Typengenehmigung entnommen werden. Alle Angaben ohne Gewähr. Irrtümer vorbehalten.