

BMW X3 XDRIVE20D

BMW PREMIUM SELECTION INKL. 24 MONATE GARANTIE



Kaufpreis: € 64.890,-

Finanzierung um monatl. € 554,-

Neupreis € 80.969,-

Erstzulassung 07.2025

Kilometer 7.500 km

Angebotsnummer 3032568

BMW Premium Selection  **NEU**

 Motor | Abgasnorm
Dieselmotor | EURO 6e

 Leistung
197 PS/145kW

 Hubraum
1995 ccm


 CO2 (1)
156 g/km

 Getriebe
Automatik

 Antrieb
Allradantrieb

 Sitzplätze
5

 Farbe
arctic race blue

 Polsterung
**Leder, bmw ind 'merino'
schwarz/atla**

HIGHLIGHTS



Driving Assistant



Driving Assistant
Plus



Navigationssystem
Professional



Harman Kardon
Surround
Soundsystem



Sitzheizung Fahrer
und Beifahrer

AUSSTATTUNGSÜBERSICHT

KOMFORT / FAHRASSISTENZ

Bordcomputer
Ambientes Licht
Park Distance Control (PDC)
Multifunktionslenkrad
Active Guard
M-Sportfahrwerk
Sitze elektr. verstellbar mit Memory

BMW Live Cockpit Professional
M-Lenkrad
Parkassistent plus
Allradsystem
Lordosenstütze
Lenkradheizung
Sportlenkung variabel

Teleservice BMW
Komfortzugang
Aktiver Fussgängerschutz
Automatik
Klimaautomatik
Geschwindigkeitsregelung
Harman Kardon Surround Soundsystem
Sitzheizung Fahrer und Beifahrer

Fahrdynamik Regelsysteme
Sonnenschutzverglasung
Navigationssystem Professional
Adaptiver LED Scheinwerfer
Alarmanlage
DAB Tuner
Reifendruckanzeige
Sportsitze

EXTERIEUR / INTERIEUR

M Sport Interieur
Ablage für Wireless Charging

M Leichtmetallräder 19 Zoll

EDITIONEN / PAKETE

Driving Assistant
Innovationspaket
M-Sportpaket

Driving Assistant Plus
Premium Paket

SONSTIGES

Reifenreparatur-Set
Gepäckraumtrennetz

Personal eSIM
Radschraubensicherung

WEITERE AUSSTATTUNG

M Interieurdekor Aluminium Feinschliff, M Hochglanz Shadow Line, M Dachhimmel anthrazit, M Sport Exterieur Umfänge, Travel & Comfort System, Instrumententafel Luxury, gesetzlicher Notruf

VERSICHERUNG

DIE BMW PREMIUM SELECTION KASKOVERSICHERUNG (2) FÜR IHREN BMW GEBRAUCHTWAGEN.

Wählen Sie zwischen der Vollkaskoversicherung für BMW Premium Selection Fahrzeuge ab einem Fahrzeugalter von 12 Monaten und 1 Tag und der Parkschadenkaskoversicherung für BMW Premium Selection Fahrzeuge ab einem Fahrzeugalter von 24 Monaten und 1 Tag.

Weitere Informationen und individuelle Angebote erhalten Sie gerne beim BMW Partner in Ihrer Nähe.

DIE BMW PREMIUM SELECTION KASKOVERSICHERUNG DECKT SCHÄDEN DURCH:

- Selbstverursachter Unfallschaden (nur in Kombination mit der Vollkaskoversicherung)
- Parkschäden
- Vandalismus
- Glasbruch
- Kollision mit Federwild und Haustieren
- Dachlawinen
- Brand
- Explosion und Kurzschlüsse
- Tierbisse
- Diebstahl
- Unbefugten Gebrauch
- Naturgewalten

IHRE VORTEILE MIT DER BMW PREMIUM SELECTION KASKOVERSICHERUNG:

- Bei der Reparatur in Ihrer BMW Vertragswerkstätte reduziert sich der Selbstbehalt um 50% ⁽¹⁾
- Bei Fahrzeugausfall ist ein Leihwagen bei Ihrem BMW Händler inklusive
- Fahrtechnik-Training inklusive ⁽²⁾
- Fixer Selbstbehalt ohne Prozentklausel
- Differenz zw. Wiederbeschaffungswert und aushaftendem Finanzierungskapital aus Leasing- und Kreditvertrag wird ersetzt.

Versicherungspartner: Generali Versicherung AG. Irrtümer, Druckfehler und Änderungen vorbehalten. Stand Dezember 2017.

- (2) BMW Austria Leasing GmbH / BMW Austria Bank GmbH, Siegfried-Marcus-Straße 24, 5020 Salzburg, Versicherungsvermittlung in der Form Versicherungsagent als Nebengewerbe mit der Berechtigung zum Empfang von Prämien, GISA-Zahl.: 17752213 / 27506349, Agenturverhältnis mit Generali Versicherung AG. Angebot freibleibend. Verfügbarkeiten, Änderungen und Irrtümer vorbehalten. Versicherungspartner: Generali Versicherung AG. Irrtümer, Druckfehler und Änderungen vorbehalten. Stand Dezember 2017.
- (3) Ausgenommen bei Naturgewalten und Bruchschäden an Scheiben sowie eines Glasdaches.
- (4) Nur gültig in Kombination mit Haftpflicht- und Kaskoversicherung. Fahrzeugausfall aufgrund technischen Gebrechens, durch Unfall nicht fahrbereit oder Diebstahl.



AUTOFREY GMBH

Prof.-Anton-Neumann-Str. 4
4400 Steyr

Neue Automobile

Montag - Freitag: 08:00 - 18:00 Uhr
Samstag: Termin nach Vereinbarung

Gebrauchte Automobile

Montag - Freitag: 08:00 - 18:00 Uhr
Montag - Sonntag: Gebrauchtwagenschauraum von 8.00 bis 21.00 Uhr für Sie geöffnet!

Teile & Zubehör

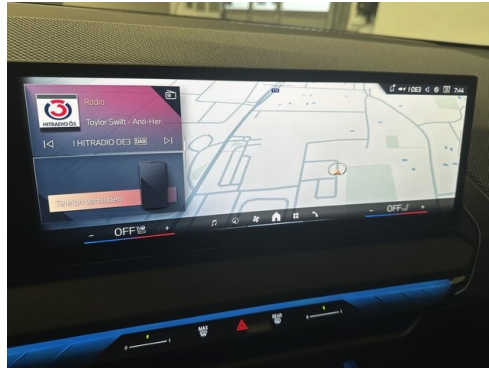
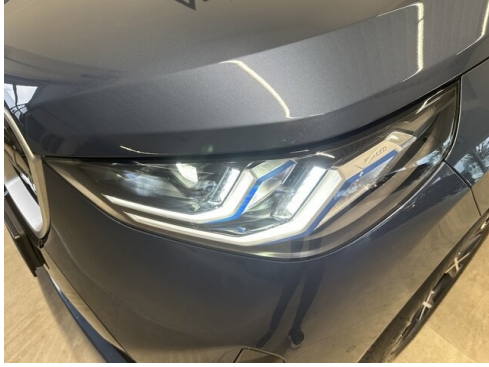
Montag - Freitag: 07:30 - 12:00 Uhr / 12:30 - 16:45 Uhr

Serviceannahme

Montag - Freitag: 07:15 - 12:00 Uhr / 12:30 - 17:00 Uhr

+43(7252)80988

FAHRZEUGBILDER





- (1) Die angegebenen Werte über Kraftstoffverbrauch und CO₂-Emissionen wurden nach den vorgeschriebenen Messverfahren gem. VO (EG) 715/2007 ermittelt. Als Basis für die Verbrauchsermittlung gilt der ECE-Fahrzyklus (NEFZ). Dieser setzt sich aus ca. einem Drittel Fahrt innerorts und zwei Drittel außerorts (gemessen an der Wegstrecke) zusammen. Zusätzlich zum Verbrauch wird die CO₂-Emission gemessen.

Sonderausstattungen können diese Werte erhöhen. Die Angaben zu Kraftstoffverbrauch und CO₂-Emissionen sind überdies abhängig von der gewählten Rad- und Reifengröße. Die Angaben beziehen sich daher nicht auf das konkrete Fahrzeug und sind nicht Bestandteil des Angebots, sondern dienen allein Vergleichszwecken zwischen den verschiedenen Fahrzeugtypen. Weitere Details bzw. Informationen zum konkreten Fahrzeug können der beim Händler aufliegenden Typengenehmigung entnommen werden. Alle Angaben ohne Gewähr. Irrtümer vorbehalten.