

# BMW i5 XDRIVE40

## BMW PREMIUM SELECTION INKL. 12 MONATE GARANTIE



**Kaufpreis:** € 81.890,-

Finanzierung um monatl. € 699,-

Neupreis € 99.258,-

Erstzulassung 03.2026

Kilometer 12.000 km

Angebotsnummer 3032749

Verfügbarkeitsdatum 11.07.2026

BMW Premium Selection   NEU


Motor | Abgasnorm  
 **Elektroantrieb |  
Alternativ**


 Leistung  
**394 PS/290kW**

 Getriebe  
**Automatik**

 Antrieb  
**Allradantrieb**

 Sitzplätze  
**5**

 Farbe  
**bmw individual  
tansanitblau**

 Polsterung  
**Stoff, m  
alcantara/veganza-  
kombinatio**


## HIGHLIGHTS

  
Driving Assistant

  
Driving Assistant  
Plus

  
Sportpaket

  
aktive Sitzbelüftung

  
Harman Kardon  
Surround  
Soundsystem

  
Sitzheizung Fahrer  
und Beifahrer

## AUSSTATTUNGSÜBERSICHT

### KOMFORT / FAHRASSISTENZ

M Sportbremse  
M-Lenkrad  
Allradsystem  
Lordosenstütze

BMW Live Cockpit Professional  
Ambientes Licht  
Active Guard  
Connected Drive

Lenkradheizung  
Schiebedach  
Komfortzugang  
TeleServices  
Aktiver Fussgängerschutz  
Automatik  
Akustischer Fussgängerschutz  
Adaptiver LED Scheinwerfer  
Alarmanlage  
Harman Kardon Surround Soundsystem  
Sitzheizung Fahrer und Beifahrer

Sitze elektr. verstellbar mit Memory  
Parkassistent professional  
aktive Sitzbelüftung  
Sonnenschutzverglasung  
Connected Package Professional  
Steuerung LC  
M-Sicherheitsgurt  
Klimaautomatik  
DAB Tuner  
BMW IconicSounds Electric  
Reifendruckanzeige

## EXTERIEUR / INTERIEUR

Innenraumkamera  
Shadow Line  
Dachhimmel anthrazit

Interieurleiste Aluminium Rhombicle  
BMW Leuchten Shadow Line  
Ablage für Wireless Charging

## EDITIONEN / PAKETE

M Sport Edition  
Driving Assistant  
Driving Assistant Plus  
M Sportpaket Pro

BMW Iconic Glow Exterieurpaket  
Paket Komfort  
Sportpaket

## SONSTIGES

Reifenreparatur-Set  
Ladekabel (Mode 3) fuer oeffentlichens Laden  
AC-Laden Professional (mehrphasig)  
Spezifische Zusatzumfänge M Sportpaket Pro

Personal eSIM  
Anhängerkupplung  
Radschraubensicherung

## WEITERE AUSSTATTUNG

Adaptives M Fahwerk Professional, BMW LM Rad Aerodynamik 954I, Travel & Comfort Rail System, Sitzheizung hinten, Gesetzlicher Notruf, Ausstattungspaket Professional, Travel Paket, M Shadow Line mit erweitertem Umfang, M Sport Exterieurumfänge, M Sport Interieurumfänge, Verfügbar ab 11.07.26

## VERSICHERUNG

### DIE BMW PREMIUM SELECTION KASKOVERSICHERUNG <sup>(2)</sup> FÜR IHREN BMW GEBRAUCHTWAGEN.

Wählen Sie zwischen der Vollkaskoversicherung für BMW Premium Selection Fahrzeuge ab einem Fahrzeugalter von 12 Monaten und 1 Tag und der Parkschadenkaskoversicherung für BMW Premium Selection Fahrzeuge ab einem Fahrzeugalter von 24 Monaten und 1 Tag.

Weitere Informationen und individuelle Angebote erhalten Sie gerne beim BMW Partner in Ihrer Nähe.

### DIE BMW PREMIUM SELECTION KASKOVERSICHERUNG DECKT SCHÄDEN DURCH:

- Selbstverursachter Unfallschaden (nur in Kombination mit der Vollkaskoversicherung)
- Parkschäden
- Vandalismus
- Glasbruch
- Kollision mit Federwild und Haustieren
- Dachlawinen

- Brand
- Explosion und Kurzschlüsse
- Tierbisse
- Diebstahl
- Unbefugten Gebrauch
- Naturgewalten

## IHRE VORTEILE MIT DER BMW PREMIUM SELECTION KASKOVERSICHERUNG:

- Bei der Reparatur in Ihrer BMW Vertragswerkstätte reduziert sich der Selbstbehalt um 50% <sup>(1)</sup>
- Bei Fahrzeugausfall ist ein Leihwagen bei Ihrem BMW Händler inklusive
- Fahrtechnik-Training inklusive <sup>(2)</sup>
- Fixer Selbstbehalt ohne Prozentklausel
- Differenz zw. Wiederbeschaffungswert und aushaftendem Finanzierungskapital aus Leasing- und Kreditvertrag wird ersetzt.

Versicherungspartner: Generali Versicherung AG. Irrtümer, Druckfehler und Änderungen vorbehalten. Stand Dezember 2017.

(2) BMW Austria Leasing GmbH / BMW Austria Bank GmbH, Siegfried-Marcus-Straße 24, 5020 Salzburg, Versicherungsvermittlung in der Form Versicherungsagent als Nebengewerbe mit der Berechtigung zum Empfang von Prämien, GISA-Zahl.: 17752213 / 27506349, Agenturverhältnis mit Generali Versicherung AG. Angebot freibleibend. Verfügbarkeiten, Änderungen und Irrtümer vorbehalten. Versicherungspartner: Generali Versicherung AG. Irrtümer, Druckfehler und Änderungen vorbehalten. Stand Dezember 2017.

(3) Ausgenommen bei Naturgewalten und Bruchschäden an Scheiben sowie eines Glasdaches.

(4) Nur gültig in Kombination mit Haftpflicht- und Kaskoversicherung. Fahrzeugausfall aufgrund technischen Gebrechens, durch Unfall nicht fahrbereit oder Diebstahl.



## AUTOFREY GMBH

Alpenstraße 85  
5020 Salzburg

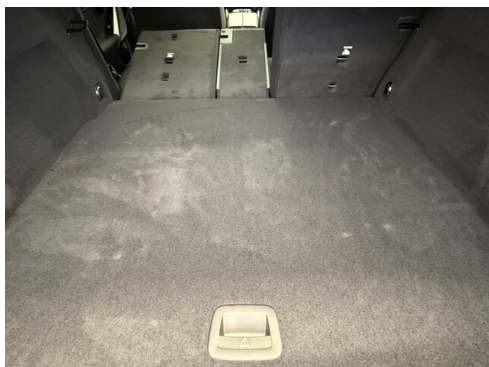
Automobile  
Montag - Freitag: 08:00 bis 18:00 Uhr  
Samstag: 09:00 bis 12:00 Uhr

Teile & Zubehör  
Montag - Freitag: 08:00 bis 17:00 Uhr

Serviceannahme  
Montag - Freitag: 07:00 bis 18:00 Uhr

Werkstätte  
Montag - Freitag: 07:00 bis 18:00 Uhr

0662/623581





- (1) Die angegebenen Werte über Kraftstoffverbrauch und CO<sub>2</sub>-Emissionen wurden nach den vorgeschriebenen Messverfahren gem. VO (EG) 715/2007 ermittelt. Als Basis für die Verbrauchsermittlung gilt der ECE-Fahrzyklus (NEFZ). Dieser setzt sich aus ca. einem Drittel Fahrt innerorts und zwei Drittel außerorts (gemessen an der Wegstrecke) zusammen. Zusätzlich zum Verbrauch wird die CO<sub>2</sub>-Emission gemessen.

Sonderausstattungen können diese Werte erhöhen. Die Angaben zu Kraftstoffverbrauch und CO<sub>2</sub>-Emissionen sind überdies abhängig von der gewählten Rad- und Reifengröße. Die Angaben beziehen sich daher nicht auf das konkrete Fahrzeug und sind nicht Bestandteil des Angebots, sondern dienen allein Vergleichszwecken zwischen den verschiedenen Fahrzeugtypen. Weitere Details bzw. Informationen zum konkreten Fahrzeug können der beim Händler aufliegenden Typengenehmigung entnommen werden. Alle Angaben ohne Gewähr. Irrtümer vorbehalten.