



Kaufpreis: € 94.990,-

Finanzierung um monatl. € 811,-

Neupreis	€ 0,-
Erstzulassung	09.2025
Kilometer	7.000 km
Angebotsnummer	3033930



Motor Abgasnorm Hybrid EURO 6e	Leistung 395 PS/291kW	Hubraum 2995 ccm
Getriebe Automatik	Antrieb Allradantrieb	Sitzplätze 5
Farbe schwarz (mythoschwarz)	Polsterung Leder, schwarz	

HIGHLIGHTS

- Head-up Display
 - LED-Scheinwerfer
 - Sportpaket
 - aktive Sitzbelüftung
 - Driving Assistant Professional
 - Navigationssystem Professional
- Sitzheizung Fahrer und Beifahrer

AUSSTATTUNGSÜBERSICHT

KOMFORT / FAHRASSISTENZ

- | | |
|---------------------------|-----------------------------|
| Servolenkung | Zentralverriegelung |
| Bordcomputer | Ambientes Licht |
| Regensensor | Park Distance Control (PDC) |
| Multifunktionslenkrad | USB-Ladeanschluss |
| Sitze elektr. verstellbar | Lederlenkrad |
| Allradsystem | Apple Car Play |
| Freisprecheinrichtung | Apps |

Head-up Display
Standheizung
Spurverlassenswarnung
aktive Geschwindigkeitsregelung
Sitzheizung Fondsitze
Bluetooth Anbindung
Connected Drive
Tagfahrlichtschaltung
USB Audio Schnittstelle
Parkassistent
Sitze elektr. verstellbar mit Memory
Fahrerassistenzpakete
Sportgetriebe
Wegfahrsperre
Navigationssystem Professional
Automatik
Fensterheber elektr.
2-Achs Luftfederung
Alarmanlage
Radio Media
Klimaautomatik
Handy-Vorbereitung
Auffahrwarnung mit City-Anbremsfunktion
Sitzheizung Fahrer und Beifahrer
Fernlichtassistent
Rückfahrkamera

Spurwechselwarnung
Armauflage vorne
Aktivlenkung
LED-Scheinwerfer adaptiv
LED-Scheinwerfer
Fahrerassistenzpaket Plus
Sprachsteuerung
Auto Start-Stop Funktion
Bordmonitor
Lenkradheizung
Servotronic
aktive Sitzbelüftung
TeleServices
Side View Camera
Sportbremse
Hifi Soundsystem
LED Heckleuchte
Komfortsitz
Geschwindigkeitsregelung
Automatikgetriebe mit Schaltwippen
Adaptiver LED Scheinwerfer
DAB Tuner
Schaltwippen
Sportsitze
Reifendruckanzeige

EXTERIEUR / INTERIEUR

Leichtmetallräder

Dachreling

EDITIONEN / PAKETE

Einpark-Paket
Audio Paket
Fahrerassistenzpaket
Aussenspiegelpaket

Adaptives Fahrwerks-Paket
Sportpaket
Driving Assistant Professional
Aerodynamikpaket

SONSTIGES

Airbags
ABS
Kindersitzbefestigung Isofix

Bremssättel lackiert
Sportlederlenkrad

WEITERE AUSSTATTUNG

TOP Gebrauchtwagen vom Autohaus REITERER! Ein nahezu neuwertiger Audi Q8 55 TFSI e quattro Plug-in Hybrid in exklusiver Konfiguration vereint souveräne Performance, elektrifizierte Effizienz und luxuriösen Langstreckenkomfort. Mit 395 PS Systemleistung, permanentem quattro-Allradantrieb sowie umfangreicher Sonderausstattung präsentiert sich dieses Fahrzeug als technologisches Topmodell der Audi SUV-Oberklasse. * Batterie & Elektrische Reichweite * - Batteriekapazität: 25,9 kWh (Brutto) / 22 kWh (Netto) - Elektrische Reichweite: bis zu 85-90 km WLTP - ideal für emissionsfreies Pendeln im Alltag - Ladezeiten: AC-Ladung bis 7,4 kW, öffentliche Ladestationen oder heimische Wallbox möglich - Rekuperation: Effektive Energierückgewinnung in Schub- und Bremsphasen - Österreichisches Fahrzeug - 1.Besitz - LEASINGFÄHIG oder Kreditfinanzierung über BMW-Bank möglich - Umfangreiche Sonderausstattung - Prompt Verfügbar - Regelmäßig gewartet * Ausstattung laut Liste * * Exterieur & Design: - Lackierung Mythoschwarz Metallic - S line Exterieurpaket - Optikpaket Schwarz Plus - Dachreling schwarz - Bremssättel rot lackiert - Digitale OLED-Heckleuchten - HD Matrix LED-Scheinwerfer mit Audi Laserlicht - Servoschlüssel für Türen - Elektrische Gepäckraumklappe mit Komfortöffnung * Fahrwerk & Fahrndynamik: - Adaptive Air Suspension Sport (Luftfederung) -

Allradlenkung - Audi drive select Fahrmodi - Elektronisch geregelte Dämpfer - Rekuperationssystem * Interieur & Komfort: - Leder Valcona mit Rautensteppung & S-Prägung - Sportsitze plus elektrisch mit Memory - Sitzheizung vorne & hinten - Sitzbelüftung vorne - Lenkradheizung - Elektrisch einstellbare Lenksäule - Erweiterte Interieurelemente in Leder - Dachhimmel Mikrofaser Dinamica schwarz - Ambiente Lichtpaket Plus - 3-Zonen Komfortklimaautomatik - Standklimatisierung (Vorkonditionierung) - Sonnenschutzverglasung & elektrische Rollos * Infotainment & Digitalisierung: - MMI Navigation plus mit Touch Response - Audi virtual cockpit - Head-Up Display - Audi Application Store & Smartphone Interface - Audi connect Navigation & Remote Services - WLAN-Hotspot - Audi phone box mit Wireless Charging & LTE - Bang & Olufsen Premium Sound System mit 3D-Klang (730 W) * Assistenzsysteme & Sicherheit: - Assistenzpaket Plus mit Remote Parkassistent - Adaptiver Fahrassistent - Spurführungs- & Spurwechselassistent - Kreuzungs- & Ausweichassistent - Umgebungskameras (360°) - Verkehrszeichenerkennung - Audi pre sense front / rear / basic / Fond - Einparkhilfe plus & Rückfahrkamera - Geschwindigkeitsregelanlage - Diebstahlwarnanlage - Plug-in Hybrid & Ladeausstattung - AC-Ladesystem e-tron - Mode-3 Ladekabel für öffentliche Ladesäulen - Industriestecker CEE 16A - Rekuperation zur Energierückgewinnung - Elektrisches Fahren im Alltag möglich Der Audi Q8 TFSI e kombiniert elektrisches Gleiten im Alltag mit kraftvoller V6-Performance auf Langstrecken – ergänzt durch modernste Fahrassistent, High-End-Infotainment und luxuriöse Materialqualität. Ideal für anspruchsvolle Fahrer, die Performance, Effizienz und Prestige in einem Fahrzeug vereinen möchten. Bitte entnehmen Sie detaillierte Informationen bezüglich Finanzierung, Kontaktdaten und weitere Angaben aus unserer beigefügten Fotoserie. IRRTUEMER, ZWISCHENVERKAUF, SATZ- UND DRUCKFEHLER vorbehalten!



REITERER GMBH

Frauentaler Straße 104
8530 Deutschlandsberg

Automobile

Montag - Freitag: 07:30 bis 17:30 Uhr

Samstag: 09:00 bis 12:00 Uhr

Teile & Zubehör

Montag - Donnerstag: 07:30 bis 16:30 Uhr

Freitag: 07:30 bis 15:00 Uhr

Serviceannahme

Montag - Donnerstag: 07:30 bis 16:30 Uhr

Freitag: 07:30 bis 15:00 Uhr

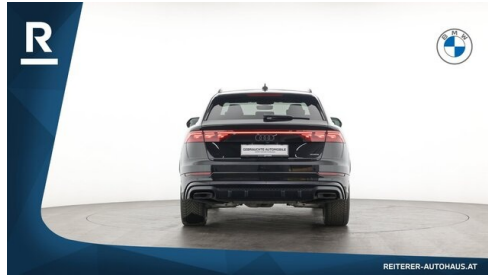
Werkstätte

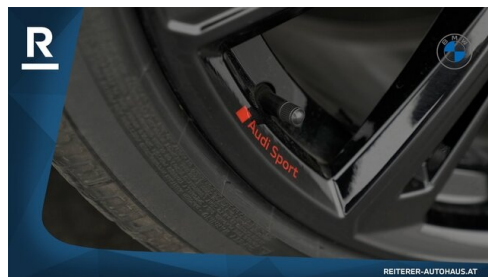
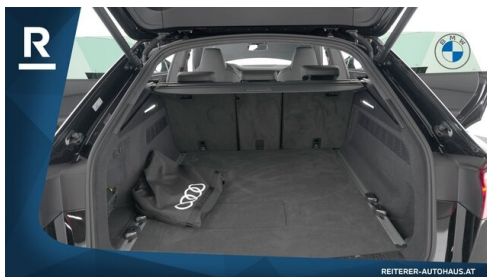
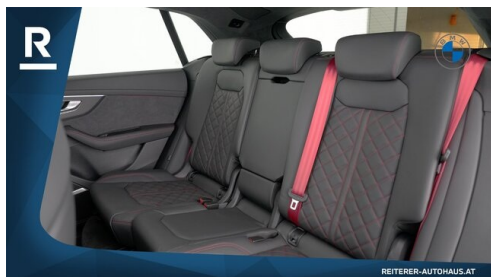
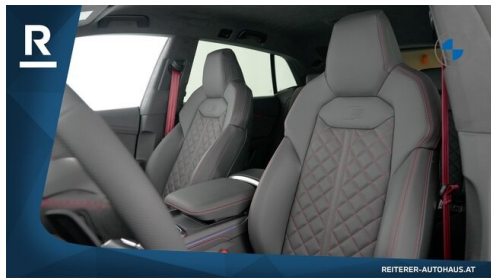
Montag - Donnerstag: 07:30 bis 16:30 Uhr

Freitag: 07:30 bis 15:00 Uhr

+43(3462)7920

FAHRZEUGBILDER





R

Fahrzeug - Ankauf - Eintausch
 - Verkauf gerne Ihres gebrauchten Fahrzeuges
 - Direkter Ankauf von Kredit und Leasinggesellschaften
 - Reiterer Ankauf Ihres Fahrzeuges ohne Fahrzeugkauf möglich

Lassen Sie sich von unserem Fachpersonal bezüglich Finanzierungsmöglichkeiten wie Leasing/Kredit über die BMW BANK inkl. Versicherung beraten.

Nutzen Sie unsere Besichtigungsmöglichkeiten über Video oder Live-Übertragung via Video Call und Kommunikation via WhatsApp

REITERER-AUTOHAUS.AT

R

Besichtigung und Probefahrt
 Montag bis Freitag: 8:00 - 17:00 Uhr
 Samstag: 9:00 - 12:00 Uhr
 Telefonische Vereinbarung von Vorteil unter: +43 3462 7920 (Reiterer GmbH)

Überstellung
 Gerne organisieren wir die Zustellung Ihres neuen Fahrzeuges in Österreich via Lieferanne Kostenerstattung EU-Raum! Organisation von frühen Überstellungsterminen bei Überführung ins Ausland.

REITERER-AUTOHAUS.AT

R

Preis anmeldefertig inkl. aller Steuern und Kosten
 Wir verkaufen einen großen Teil unserer Fahrzeuge überregional und heißen Kundinnen aus allen Bundesländern herzlich willkommen. Wir ermöglichen Ihnen einen schönen und reibungslosen Autokauf, selbst über große Entfernungen hinweg.

Unsere moderne Meisterwerkstatt bietet Ihnen während und nach dem Kauf maximale Sicherheit und begleitet Sie gerne ein Autoleben lang.
 Sparen Sie zusätzlich bares Geld mit unseren BMW CARE Service Paketen und genießen Sie sorgenfreie Mobilität

REITERER-AUTOHAUS.AT

R

UNSER VERKAUFSTEAM IST GERNE FÜR SIE DA!
 Wir freuen uns auf Ihren Anruf.

<p>Josef Assl +43 (0) 3462 7920-21 josef.assl@reiterer.at</p>	<p>Daniel Wetzstein +43 (0) 3462 7920-25 daniel.wetzstein@reiterer.at</p>
<p>Peter Planininc +43 (0) 3462 7920-23 peter.planininc@reiterer.at</p>	<p>Fabian Likawetz +43 (0) 3462 7920-36 fabian.likawetz@reiterer.at</p>
<p>Julian Jahreis +43 (0) 3462 7920-26 julian.jahreis@reiterer.at</p>	<p>Markus Reiterer jun. markus.reiterer@reiterer.at</p>

Reiterer GmbH
 Fawentzler Straße 104
 8330 Dornbirn/Steinboing
 +43 3462 7920
 info@reiterer.bmw.at

REITERER-AUTOHAUS.AT

(1) Die angegebenen Werte über Kraftstoffverbrauch und CO₂-Emissionen wurden nach den vorgeschriebenen Messverfahren gem. VO (EG) 715/2007 ermittelt. Als Basis für die Verbrauchsermittlung gilt der ECE-Fahrzyklus (NEFZ). Dieser setzt sich aus ca. einem Drittel Fahrt innerorts und zwei Drittel außerorts (gemessen an der Wegstrecke) zusammen. Zusätzlich zum Verbrauch wird die CO₂-Emission gemessen.

Sonderausstattungen können diese Werte erhöhen. Die Angaben zu Kraftstoffverbrauch und CO₂-Emissionen sind überdies abhängig von der gewählten Rad- und Reifengröße. Die Angaben beziehen sich daher nicht auf das konkrete Fahrzeug und sind nicht Bestandteil des Angebots, sondern dienen allein Vergleichszwecken zwischen den verschiedenen Fahrzeugtypen. Weitere Details bzw. Informationen zum konkreten Fahrzeug können der beim Händler aufliegenden Typengenehmigung entnommen werden. Alle Angaben ohne Gewähr. Irrtümer vorbehalten.