

# BMW IX3 50 XDRIVE



**Kaufpreis:** € 76.635,-

Finanzierung um monatl. € 654,-

Neupreis € 89.114,-

Erstzulassung 03.2026

Kilometer 15.000 km

Angebotsnummer 3035882

Verfügbarkeitsdatum 31.12.2026

**NEU**

Motor | Abgasnorm  
**Elektroantrieb |  
Alternativ**

Leistung  
**469 PS/345kW**

Getriebe  
**Automatik**

Antrieb  
**Allradantrieb**

Sitzplätze  
**5**

Farbe  
**saphirschwarz**

Polsterung  
**Kunstleder,  
interieurdesign  
contemporary |**


## HIGHLIGHTS

  
Driving Assistant  
Plus

  
LED-Scheinwerfer

  
Sportpaket

  
Navigationssystem  
Professional

  
Harman Kardon  
Surround  
Soundsystem

  
Sitzheizung Fahrer  
und Beifahrer

## AUSSTATTUNGSÜBERSICHT

### KOMFORT / FAHRASSISTENZ

Bordcomputer  
Zentralverriegelung  
Ambientes Licht  
Anhängerkupplung el. Schwenkbar  
Multifunktionslenkrad  
TV-Funktion  
Spurwechselwarnung

Servolenkung  
M Sportbremse  
M-Lenkrad  
Park Distance Control (PDC)  
Sitze elektr. verstellbar  
Allradsystem  
Standheizung

CD-Wechsler  
Spurverlassenswarnung  
USB Audio Schnittstelle  
BMW 3D Head-Up Display  
Klimaanlage  
Multifunktionssitze Fahrer und Beifahrer  
TeleServices  
Automatik  
Navigationssystem Professional  
Klimaautomatik  
Panoramadach mit Klima-Komfort  
DAB Tuner  
Harman Kardon Surround Soundsystem  
Autobahnassistent (laufzeitbegrenzt)

Active Guard  
LED-Scheinwerfer  
Lenkradheizung  
Schiebedach  
Fahrtdynamik Regelsysteme  
Parkassistent professional  
Sonnenschutzverglasung  
Fensterheber elektr.  
Navigationssystem  
Alarmanlage  
Geschwindigkeitsregelung  
Handy-Vorbereitung  
Sitzheizung Fahrer und Beifahrer  
Reifendruckanzeige

## EXTERIEUR / INTERIEUR

Reifenpannenset Plus  
Leichtmetallräder

M Leichtmetallräder 22 Zoll  
Ablage für Wireless Charging

## EDITIONEN / PAKETE

BMW Iconic Glow Exterieurpaket  
Sportpaket  
Innovationspaket

Driving Assistant Plus  
BMW Digital Premium (laufzeitbegrenzt)  
M-Sportpaket

## SONSTIGES

Airbags  
Gepäckraumtrennetz  
Radschraubensicherung

Ladekabel (Mode 3) fuer oeffentlichens Laden  
Anhängerkupplung  
ABS

## WEITERE AUSSTATTUNG

3035882 Fahrzeug verfügbar ab Dezember 2026



## BMW WIEN HEILIGENSTADT

Heiligenstädter Lände 27

1190 Wien

Neue Automobile

Montag - Freitag: 08:00 bis 18:00 Uhr

Samstag: 09:00 bis 12:00 Uhr

Teile & Zubehör

Montag - Freitag: 07:30 bis 18:00 Uhr

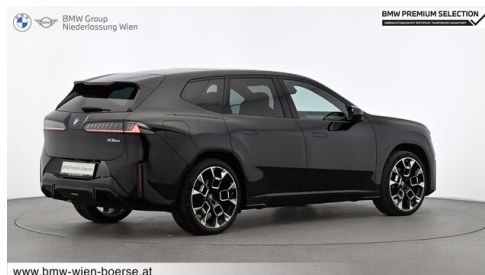
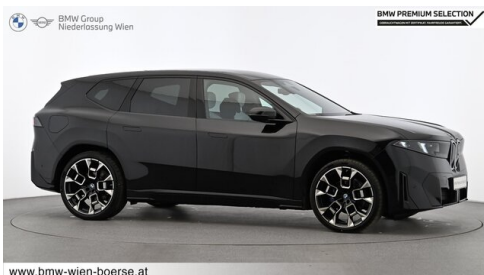
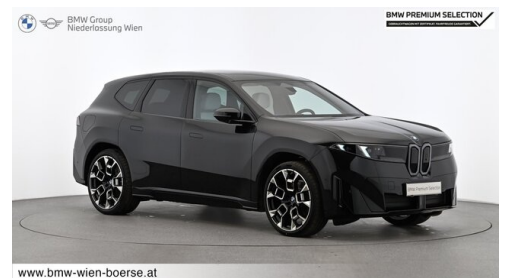
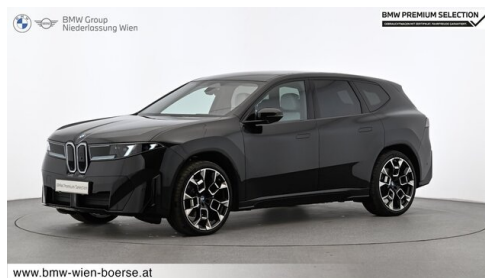
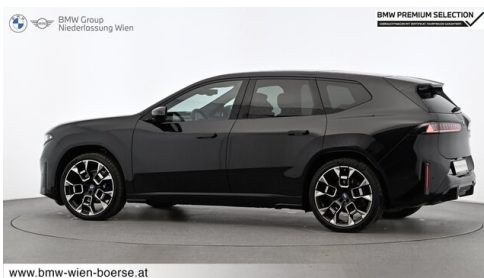
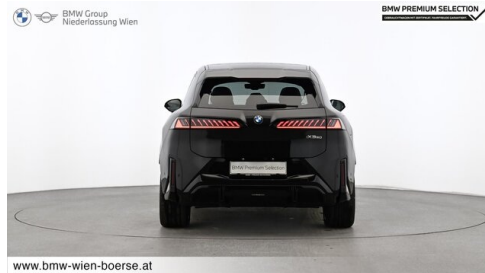
Samstag: 09:00 bis 12:00 Uhr

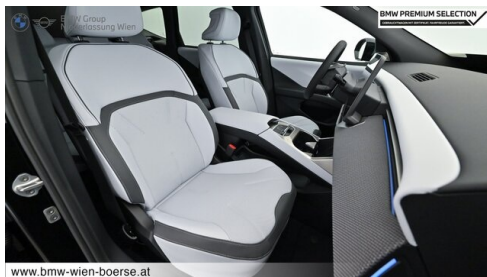
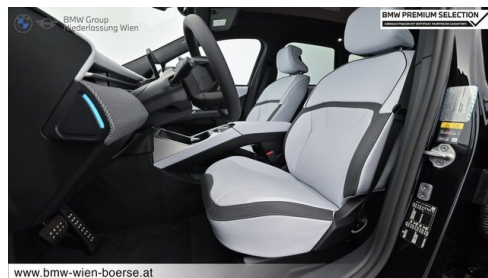
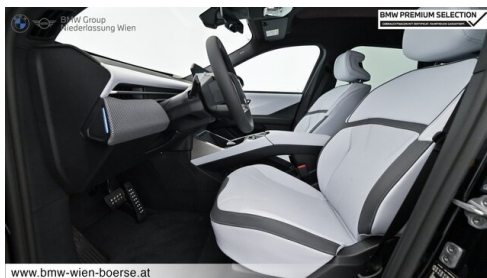
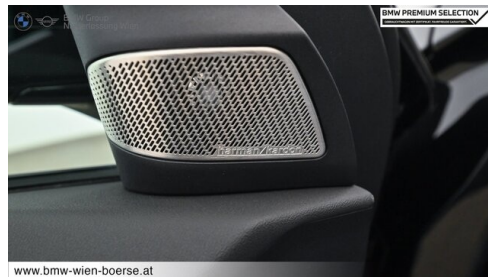
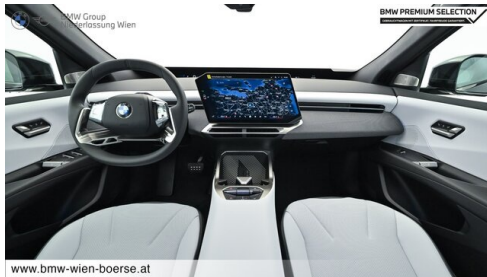
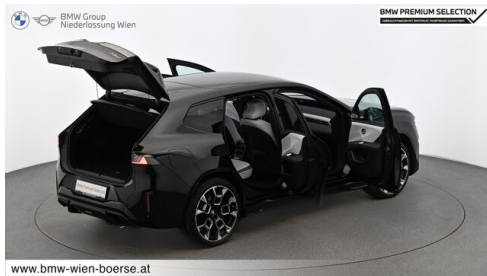
Serviceannahme

Montag - Freitag: 07:00 bis 18:00 Uhr

01/36061-4215

## FAHRZEUGBILDER





**BMW PREMIUM SELECTION.**  
GEBRAUCHTE AUTOMOBILE.

- MIND. 12 MONATE BMW PREMIUM SELECTION GARANTIE
- 360 GRAD CHECK
- WARTUNGSFREI FÜR 6 MONATE / 10.000 KM
- LEASING UND FINANZIERUNG
- GEPRÜFTE FAHRZEUGHISTORIE

**BMW PREMIUM SELECTION**  
www.bmw-wien-boerse.at

(1) Die angegebenen Werte über Kraftstoffverbrauch und CO<sub>2</sub>-Emissionen wurden nach den vorgeschriebenen Messverfahren gem. VO (EG) 715/2007 ermittelt. Als Basis für die Verbrauchsermittlung gilt der ECE-Fahrzyklus (NEFZ). Dieser setzt sich aus ca. einem Drittel Fahrt innerorts und zwei Drittel außerorts (gemessen an der Wegstrecke) zusammen. Zusätzlich zum Verbrauch wird die CO<sub>2</sub>-Emission gemessen.

Sonderausstattungen können diese Werte erhöhen. Die Angaben zu Kraftstoffverbrauch und CO<sub>2</sub>-Emissionen sind überdies abhängig von der gewählten Rad- und Reifengröße. Die Angaben beziehen sich daher nicht auf das konkrete Fahrzeug und sind nicht Bestandteil

des Angebots, sondern dienen allein Vergleichszwecken zwischen den verschiedenen Fahrzeugtypen. Weitere Details bzw. Informationen zum konkreten Fahrzeug können der beim Händler aufliegenden Typengenehmigung entnommen werden. Alle Angaben ohne Gewähr. Irrtümer vorbehalten.