

# BMW IX3 50 XDRIVE





**Kaufpreis:** € 76.635,-

Finanzierung um monatl. € 654,-

Neupreis	€ 89.114,-
Erstzulassung	03.2026
Kilometer	15.000 km
Angebotsnummer	3035882
Verfügbarkeitsdatum	31.12.2026


**NEU**

Motor | Abgasnorm  
 **Elektroantrieb |  
Alternativ**


 Leistung  
**469 PS/345kW**

 Getriebe  
**Automatik**

Antrieb  
 **Allradantrieb**

 Sitzplätze  
**5**

Farbe  
 **saphirschwarz**

Polsterung  
 **Kunstleder,  
interieurdesign  
contemporary |**


## HIGHLIGHTS

  
Driving Assistant  
Plus

  
LED-Scheinwerfer

  
Sportpaket

  
Navigationssystem  
Professional

  
Harman Kardon  
Surround  
Soundsystem

  
Sitzheizung Fahrer  
und Beifahrer

## AUSSTATTUNGSÜBERSICHT

### KOMFORT / FAHRASSISTENZ

Zentralverriegelung  
Bordcomputer  
Ambientes Licht  
Multifunktionslenkrad  
Park Distance Control (PDC)  
Sitze elektr. verstellbar  
Spurwechselwarnung

M Sportbremse  
Servolenkung  
M-Lenkrad  
Anhängerkupplung el. Schwenkbar  
TV-Funktion  
Allradsystem  
Standheizung

Active Guard  
Spurverlassenswarnung  
USB Audio Schnittstelle  
Lenkradheizung  
Parkassistent professional  
Schiebedach  
TeleServices  
Automatik  
Navigationssystem Professional  
Geschwindigkeitsregelung  
Klimaautomatik  
DAB Tuner  
Handy-Vorbereitung  
Autobahnassistent (laufzeitbegrenzt)

CD-Wechsler  
LED-Scheinwerfer  
BMW 3D Head-Up Display  
Klimaanlage  
Multifunktionssitze Fahrer und Beifahrer  
Fahrodynamik Regelsysteme  
Sonnenschutzverglasung  
Fensterheber elektr.  
Navigationssystem  
Panoramadach mit Klima-Komfort  
Alarmanlage  
Harman Kardon Surround Soundsystem  
Sitzheizung Fahrer und Beifahrer  
Reifendruckanzeige

## EXTERIEUR / INTERIEUR

Reifenpannenset Plus  
Ablage für Wireless Charging

M Leichtmetallräder 22 Zoll  
Leichtmetallräder

## EDITIONEN / PAKETE

BMW Iconic Glow Exterieurpaket  
Sportpaket  
BMW Digital Premium (laufzeitbegrenzt)

Driving Assistant Plus  
Innovationspaket  
M-Sportpaket

## SONSTIGES

Airbags  
Gepäckraumtrennetz  
Radschraubensicherung

Ladekabel (Mode 3) fuer oeffentlichens Laden  
Anhängerkupplung  
ABS

## WEITERE AUSSTATTUNG

3035882 Fahrzeug verfügbar ab Dezember 2026



## BMW WIEN HEILIGENSTADT

Heiligenstädter Lände 27

1190 Wien

Neue Automobile

Montag - Freitag: 08:00 bis 18:00 Uhr

Samstag: 09:00 bis 12:00 Uhr

Teile & Zubehör

Montag - Freitag: 07:30 bis 18:00 Uhr

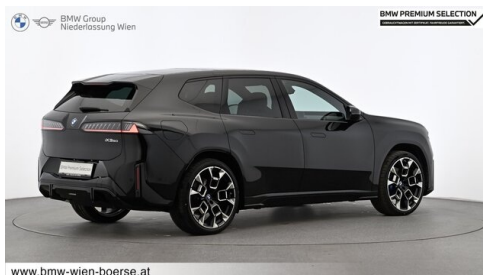
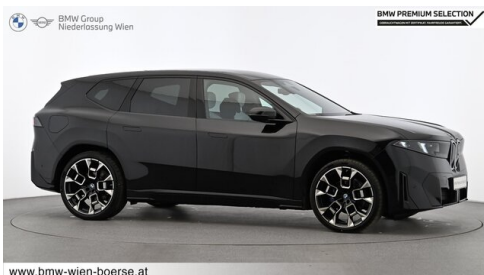
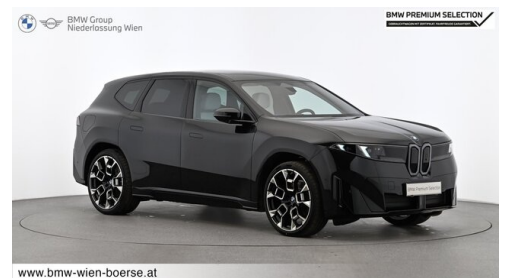
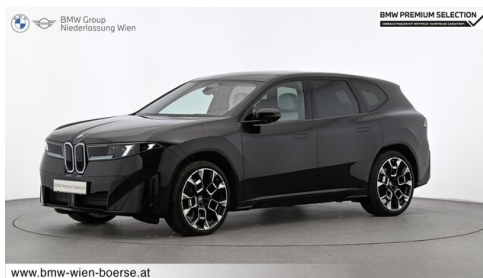
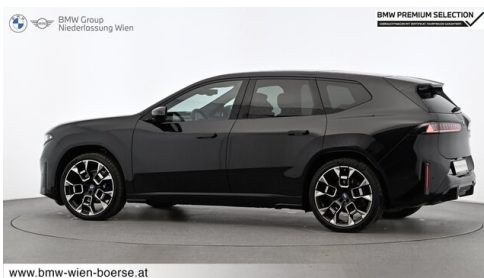
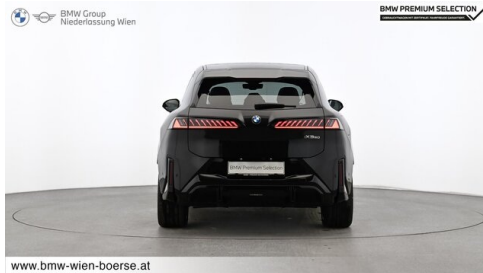
Samstag: 09:00 bis 12:00 Uhr

Serviceannahme

Montag - Freitag: 07:00 bis 18:00 Uhr

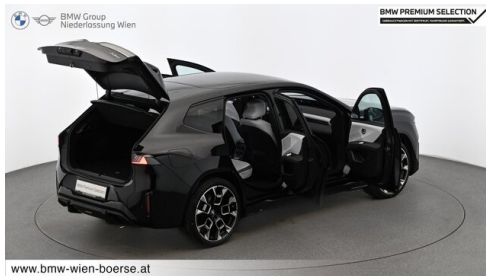
01/36061-4215

## FAHRZEUGBILDER





www.bmw-wien-boerse.at



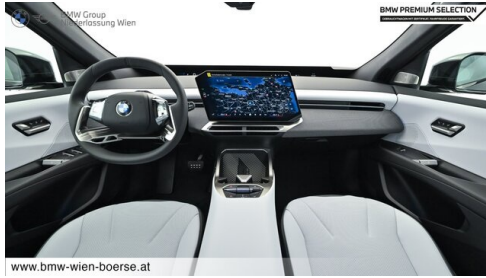
www.bmw-wien-boerse.at



www.bmw-wien-boerse.at



www.bmw-wien-boerse.at



www.bmw-wien-boerse.at



www.bmw-wien-boerse.at



www.bmw-wien-boerse.at



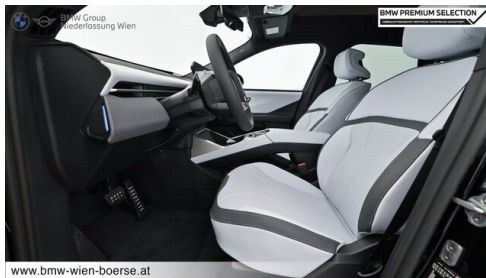
www.bmw-wien-boerse.at



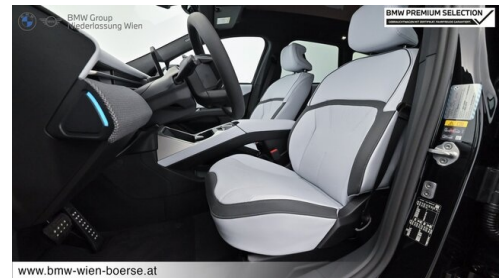
www.bmw-wien-boerse.at



www.bmw-wien-boerse.at



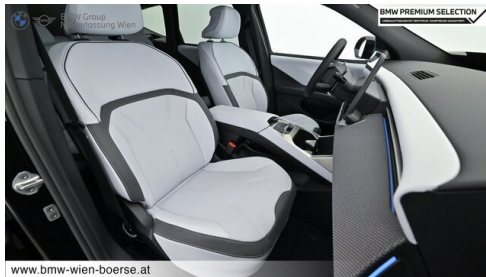
www.bmw-wien-boerse.at



www.bmw-wien-boerse.at



www.bmw-wien-boerse.at



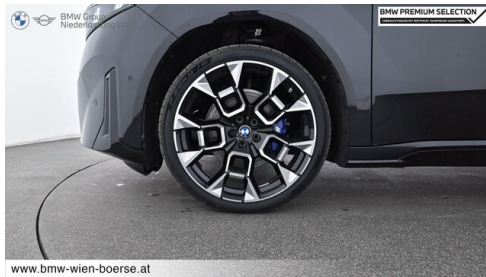
www.bmw-wien-boerse.at



www.bmw-wien-boerse.at



www.bmw-wien-boerse.at



www.bmw-wien-boerse.at

**BMW PREMIUM SELECTION.**  
GEBRAUCHE AUTOMOBILE.

- MIND. 12 MONATE BMW PREMIUM SELECTION GARANTIE
- 360 GRAD CHECK
- WARTUNGSFREI FÜR 6 MONATE / 10.000 KM
- LEASING UND FINANZIERUNG
- GEPRÜFTE FAHRZEUGHISTORIE

**BMW PREMIUM SELECTION**

(1) Die angegebenen Werte über Kraftstoffverbrauch und CO<sub>2</sub>-Emissionen wurden nach den vorgeschriebenen Messverfahren gem. VO (EG) 715/2007 ermittelt. Als Basis für die Verbrauchsermittlung gilt der ECE-Fahrzyklus (NEFZ). Dieser setzt sich aus ca. einem Drittel Fahrt innerorts und zwei Drittel außerorts (gemessen an der Wegstrecke) zusammen. Zusätzlich zum Verbrauch wird die CO<sub>2</sub>-Emission gemessen.

Sonderausstattungen können diese Werte erhöhen. Die Angaben zu Kraftstoffverbrauch und CO<sub>2</sub>-Emissionen sind überdies abhängig von der gewählten Rad- und Reifengröße. Die Angaben beziehen sich daher nicht auf das konkrete Fahrzeug und sind nicht Bestandteil

des Angebots, sondern dienen allein Vergleichszwecken zwischen den verschiedenen Fahrzeugtypen. Weitere Details bzw. Informationen zum konkreten Fahrzeug können der beim Händler aufliegenden Typengenehmigung entnommen werden. Alle Angaben ohne Gewähr. Irrtümer vorbehalten.