

BMW IX3 50 XDRIVE



Kaufpreis: € 76.635,-

Finanzierung um monatl. € 654,-

Neupreis € 89.114,-


Erstzulassung 03.2026


Kilometer 15.000 km

Angebotsnummer 3035882

Verfügbarkeitsdatum 31.12.2026

NEU

Motor | Abgasnorm
 **Elektroantrieb |
Alternativ**


 Leistung
469 PS/345kW

 Getriebe
Automatik

Antrieb
 **Allradantrieb**

 Sitzplätze
5

Farbe
 **saphirschwarz**

Polsterung
 **Kunstleder,
interieurdesign
contemporary |**


HIGHLIGHTS


Driving Assistant
Plus


LED-Scheinwerfer


Sportpaket


Navigationssystem
Professional


Harman Kardon
Surround
Soundsystem


Sitzheizung Fahrer
und Beifahrer

AUSSTATTUNGSÜBERSICHT

KOMFORT / FAHRASSISTENZ

Servolenkung
M Sportbremse
M-Lenkrad
Multifunktionslenkrad
Park Distance Control (PDC)
Sitze elektr. verstellbar
Spurwechselwarnung

Zentralverriegelung
Bordcomputer
Ambientes Licht
Anhängerkupplung el. Schwenkbar
Allradsystem
TV-Funktion
Standheizung

Active Guard
Spurverlassenswarnung
USB Audio Schnittstelle
Lenkradheizung
Klimaanlage
Parkassistent professional
TeleServices
Automatik
Navigationssystem Professional
Alarmanlage
Geschwindigkeitsregelung
DAB Tuner
Handy-Vorbereitung
Autobahnassistent (laufzeitbegrenzt)

CD-Wechsler
LED-Scheinwerfer
BMW 3D Head-Up Display
Schiebedach
Fahrtdynamik Regelsysteme
Multifunktionssitze Fahrer und Beifahrer
Sonnenschutzverglasung
Fensterheber elektr.
Navigationssystem
Klimaautomatik
Panoramadach mit Klima-Komfort
Harman Kardon Surround Soundsystem
Sitzheizung Fahrer und Beifahrer
Reifendruckanzeige

EXTERIEUR / INTERIEUR

Reifenpannenset Plus
Leichtmetallräder

M Leichtmetallräder 22 Zoll
Ablage für Wireless Charging

EDITIONEN / PAKETE

BMW Iconic Glow Exterieurpaket
Sportpaket
Innovationspaket

Driving Assistant Plus
BMW Digital Premium (laufzeitbegrenzt)
M-Sportpaket

SONSTIGES

Airbags
Gepäckraumtrennetz
Radschraubensicherung

Ladekabel (Mode 3) fuer oeffentlichens Laden
Anhängerkupplung
ABS

WEITERE AUSSTATTUNG

3035882 Fahrzeug verfügbar ab Dezember 2026



BMW WIEN HEILIGENSTADT

Heiligenstädter Lände 27
1190 Wien

Neue Automobile

Montag - Freitag: 08:00 bis 18:00 Uhr

Samstag: 09:00 bis 12:00 Uhr

Teile & Zubehör

Montag - Freitag: 07:30 bis 18:00 Uhr

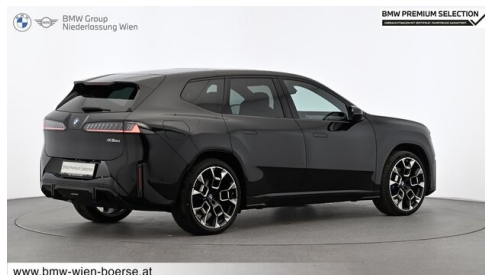
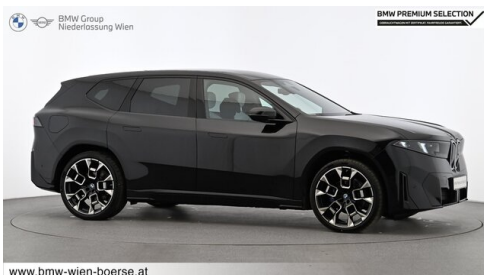
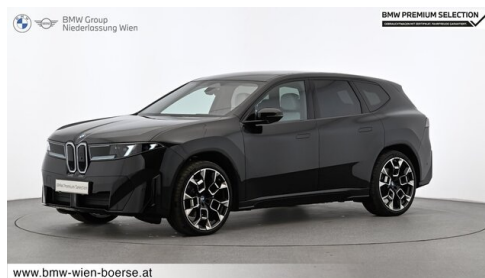
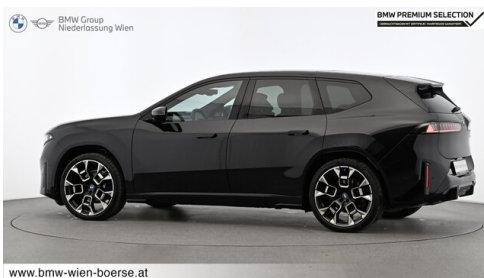
Samstag: 09:00 bis 12:00 Uhr

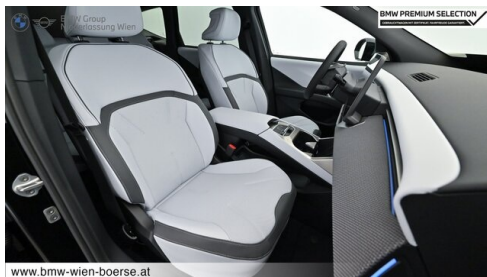
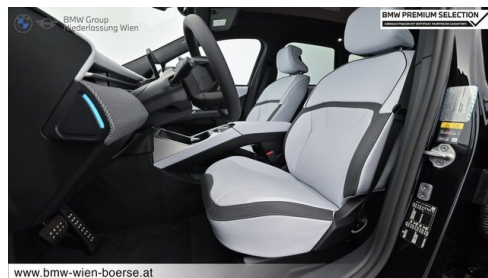
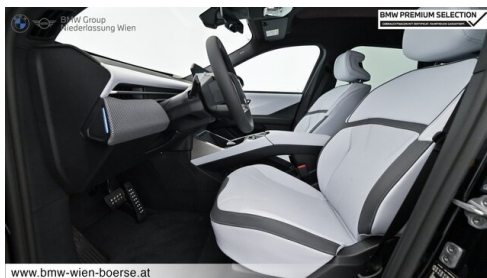
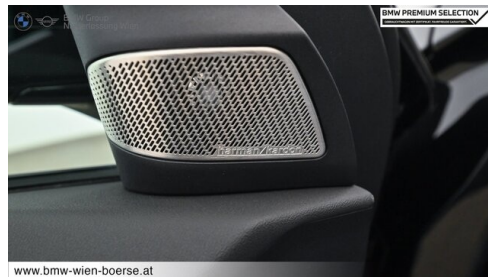
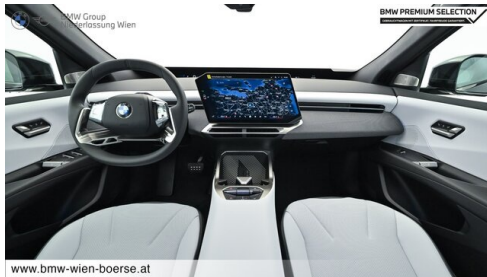
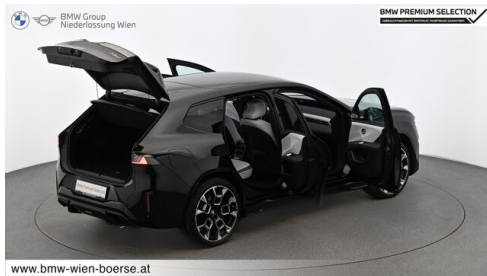
Serviceannahme

Montag - Freitag: 07:00 bis 18:00 Uhr

01/36061-4215

FAHRZEUGBILDER





BMW PREMIUM SELECTION.
GEBRAUCHE AUTOMOBILE.

- MIND. 12 MONATE BMW PREMIUM SELECTION GARANTIE
- 360 GRAD CHECK
- WARTUNGSFREI FÜR 6 MONATE / 10.000 KM
- LEASING UND FINANZIERUNG
- GEPRÜFTE FAHRZEUGHISTORIE

BMW PREMIUM SELECTION

(1) Die angegebenen Werte über Kraftstoffverbrauch und CO₂-Emissionen wurden nach den vorgeschriebenen Messverfahren gem. VO (EG) 715/2007 ermittelt. Als Basis für die Verbrauchsermittlung gilt der ECE-Fahrzyklus (NEFZ). Dieser setzt sich aus ca. einem Drittel Fahrt innerorts und zwei Drittel außerorts (gemessen an der Wegstrecke) zusammen. Zusätzlich zum Verbrauch wird die CO₂-Emission gemessen.

Sonderausstattungen können diese Werte erhöhen. Die Angaben zu Kraftstoffverbrauch und CO₂-Emissionen sind überdies abhängig von der gewählten Rad- und Reifengröße. Die Angaben beziehen sich daher nicht auf das konkrete Fahrzeug und sind nicht Bestandteil

des Angebots, sondern dienen allein Vergleichszwecken zwischen den verschiedenen Fahrzeugtypen. Weitere Details bzw. Informationen zum konkreten Fahrzeug können der beim Händler aufliegenden Typengenehmigung entnommen werden. Alle Angaben ohne Gewähr. Irrtümer vorbehalten.