

BMW IX3 50 XDRIVE

BMW Group
Niederlassung Wien

BMW PREMIUM SELECTION
VERBODEN TOEGANG BIJ TOEGANGSPUNT FARMACIE GELANDE



www.bmw-wien-boerse.at

Kaufpreis: € 76.635,-

Finanzierung um monatl. € 654,-

Neupreis € 89.114,-


Erstzulassung 03.2026


Kilometer 15.000 km

Angebotsnummer 3035882

Verfügbarkeitsdatum 31.12.2026

NEU

Motor | Abgasnorm
 **Elektroantrieb |
Alternativ**

 Leistung
469 PS/345kW

 Getriebe
Automatik

Antrieb
 **Allradantrieb**

 Sitzplätze
5

Farbe
 **saphirschwarz**

Polsterung
 **Kunstleder,
interieurdesign
contemporary |**


HIGHLIGHTS


Driving Assistant
Plus


LED-Scheinwerfer


Sportpaket


Navigationssystem
Professional


Harman Kardon
Surround
Soundsystem


Sitzheizung Fahrer
und Beifahrer

AUSSTATTUNGSÜBERSICHT

KOMFORT / FAHRASSISTENZ

Servolenkung
M Sportbremse
M-Lenkrad
Park Distance Control (PDC)
Multifunktionslenkrad
Sitze elektr. verstellbar
Spurwechselwarnung

Zentralverriegelung
Bordcomputer
Ambientes Licht
Anhängerkupplung el. Schwenkbar
TV-Funktion
Allradsystem
Standheizung

Active Guard
Spurverlassenswarnung
USB Audio Schnittstelle
Lenkradheizung
Parkassistent professional
Klimaanlage
TeleServices
Navigationssystem Professional
Fensterheber elektr.
Panoramadach mit Klima-Komfort
Klimaautomatik
Handy-Vorbereitung
Harman Kardon Surround Soundsystem
Autobahnassistent (laufzeitbegrenzt)

CD-Wechsler
LED-Scheinwerfer
BMW 3D Head-Up Display
Multifunktionssitze Fahrer und Beifahrer
Schiebedach
Fahrndynamik Regelsysteme
Sonnenschutzverglasung
Automatik
Navigationssystem
Geschwindigkeitsregelung
Alarmanlage
DAB Tuner
Sitzheizung Fahrer und Beifahrer
Reifendruckanzeige

EXTERIEUR / INTERIEUR

Reifenpannenset Plus
Ablage für Wireless Charging

M Leichtmetallräder 22 Zoll
Leichtmetallräder

EDITIONEN / PAKETE

BMW Iconic Glow Exterieurpaket
Sportpaket
Innovationspaket

Driving Assistant Plus
BMW Digital Premium (laufzeitbegrenzt)
M-Sportpaket

SONSTIGES

Airbags
Gepäckraumtrennetz
Radschraubensicherung

Ladekabel (Mode 3) fuer oeffentlichens Laden
Anhängerkupplung
ABS

WEITERE AUSSTATTUNG

3035882 Fahrzeug verfügbar ab Dezember 2026



BMW WIEN HEILIGENSTADT

Heiligenstädter Lände 27

1190 Wien

Neue Automobile

Montag - Freitag: 08:00 bis 18:00 Uhr

Samstag: 09:00 bis 12:00 Uhr

Teile & Zubehör

Montag - Freitag: 07:30 bis 18:00 Uhr

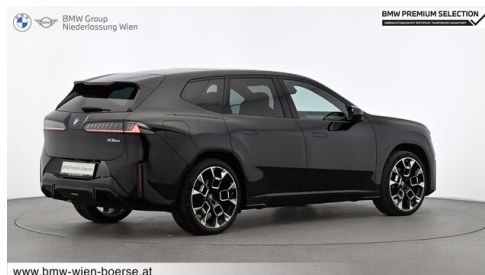
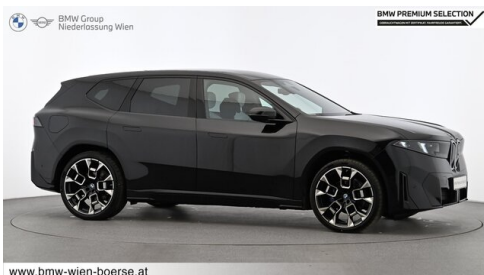
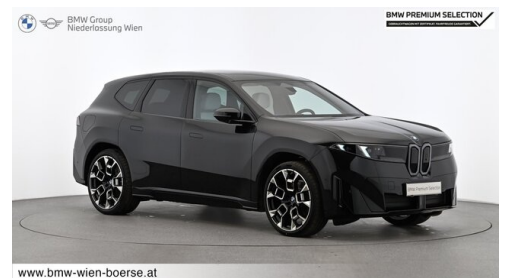
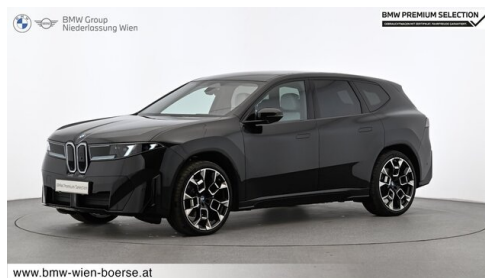
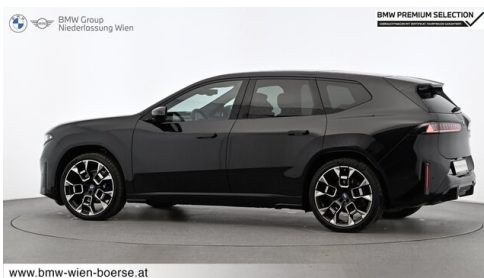
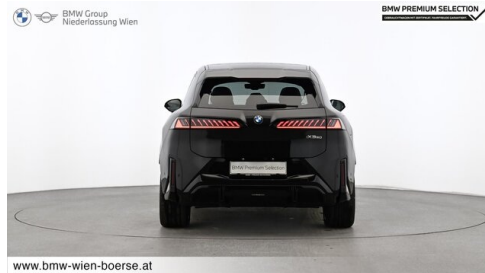
Samstag: 09:00 bis 12:00 Uhr

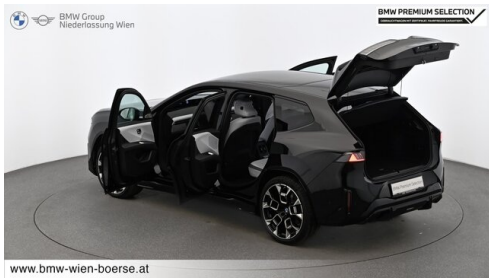
Serviceannahme

Montag - Freitag: 07:00 bis 18:00 Uhr

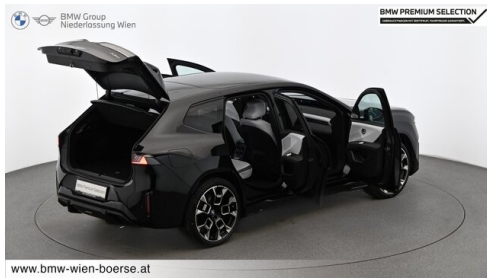
01/36061-4215

FAHRZEUGBILDER





www.bmw-wien-boerse.at



www.bmw-wien-boerse.at



www.bmw-wien-boerse.at



www.bmw-wien-boerse.at



www.bmw-wien-boerse.at



www.bmw-wien-boerse.at



www.bmw-wien-boerse.at



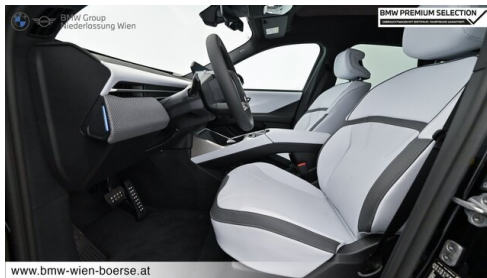
www.bmw-wien-boerse.at



www.bmw-wien-boerse.at



www.bmw-wien-boerse.at



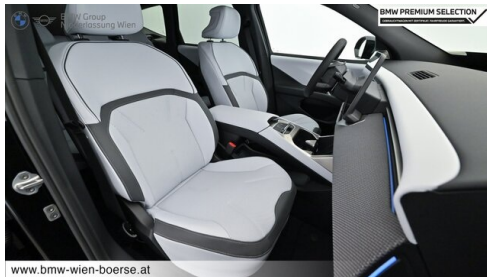
www.bmw-wien-boerse.at



www.bmw-wien-boerse.at



www.bmw-wien-boerse.at



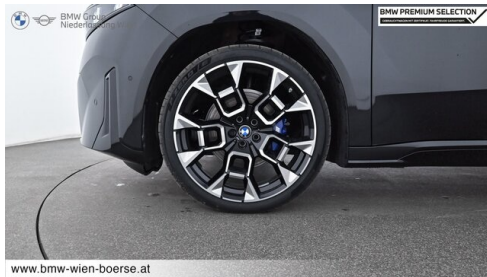
www.bmw-wien-boerse.at



www.bmw-wien-boerse.at



www.bmw-wien-boerse.at



www.bmw-wien-boerse.at



BMW PREMIUM SELECTION.
GEBRAUCHE AUTOMOBILE.

- MIND. 12 MONATE BMW PREMIUM SELECTION GARANTIE
- 360 GRAD CHECK
- WARTUNGSFREI FÜR 6 MONATE / 10.000 KM
- LEASING UND FINANZIERUNG
- GEPRÜFTE FAHRZEUGHISTORIE

BMW PREMIUM SELECTION

(1) Die angegebenen Werte über Kraftstoffverbrauch und CO₂-Emissionen wurden nach den vorgeschriebenen Messverfahren gem. VO (EG) 715/2007 ermittelt. Als Basis für die Verbrauchsermittlung gilt der ECE-Fahrzyklus (NEFZ). Dieser setzt sich aus ca. einem Drittel Fahrt innerorts und zwei Drittel außerorts (gemessen an der Wegstrecke) zusammen. Zusätzlich zum Verbrauch wird die CO₂-Emission gemessen.

Sonderausstattungen können diese Werte erhöhen. Die Angaben zu Kraftstoffverbrauch und CO₂-Emissionen sind überdies abhängig von der gewählten Rad- und Reifengröße. Die Angaben beziehen sich daher nicht auf das konkrete Fahrzeug und sind nicht Bestandteil

des Angebots, sondern dienen allein Vergleichszwecken zwischen den verschiedenen Fahrzeugtypen. Weitere Details bzw. Informationen zum konkreten Fahrzeug können der beim Händler aufliegenden Typengenehmigung entnommen werden. Alle Angaben ohne Gewähr. Irrtümer vorbehalten.