




**Kaufpreis:** € 76.145,-


Finanzierung um monatl. € 650,-

Neupreis	€ 88.538,-
Erstzulassung	03.2026
Kilometer	15.000 km
Angebotsnummer	3035898
Verfügbarkeitsdatum	31.12.2026


**NEU**

Motor | Abgasnorm  
 **Elektroantrieb | Alternativ**

---

Antrieb  
 **Allradantrieb**

---

Polsterung  
 **Leder, interieurdesign bmw individual**

Leistung  
 **469 PS/345kW**

Sitzplätze  
 **5**

Getriebe  
 **Automatik**

Farbe  
 **m brooklyn grau**

HIGHLIGHTS



Driving Assistant Plus




LED-Scheinwerfer



Sportpaket



Navigationssystem Professional



Harman Kardon Surround Soundsystem



Sitzheizung Fahrer und Beifahrer

AUSSTATTUNGSÜBERSICHT

KOMFORT / FAHRASSISTENZ

- M Sportbremse, rot hochglänzend
- Zentralverriegelung
- Ambientes Licht
- Multifunktionslenkrad
- TV-Funktion
- Allradsystem
- Standheizung
- CD-Wechsler

- Servolenkung
- Bordcomputer
- M-Lenkrad
- Sitze elektr. verstellbar
- M-Sitze
- Spurwechselwarnung
- Active Guard
- Spurverlassenswarnung

LED-Scheinwerfer  
BMW 3D Head-Up Display  
Fahrerassistenzsysteme  
Klimaanlage  
TeleServices  
Fensterheber elektr.  
Automatik  
Navigationssystem  
Geschwindigkeitsregelung  
Klimaautomatik  
DAB Tuner  
Handy-Vorbereitung  
Autobahnassistent (laufzeitbegrenzt)

USB Audio Schnittstelle  
Lenkradheizung  
Schiebedach  
Parkassistent professional  
Sonnenschutzverglasung  
Navigationssystem Professional  
M-Sicherheitsgurt  
Panoramadach mit Klima-Komfort  
Komfortsitz  
Alarmanlage  
Harman Kardon Surround Soundsystem  
Sitzheizung Fahrer und Beifahrer  
Reifendruckanzeige

## EXTERIEUR / INTERIEUR

Leichtmetallräder 22 Zoll  
Ablage für Wireless Charging

Reifenpannenset Plus  
Leichtmetallräder

## EDITIONEN / PAKETE

BMW Iconic Glow Exterieurpaket  
Sportpaket  
BMW Digital Premium (laufzeitbegrenzt)

Driving Assistant Plus  
Innovationspaket  
M Sportpaket Pro

## SONSTIGES

Airbags  
Gepäckraumtrennetz  
ABS

Ladekabel (Mode 3) fuer oeffentlichens Laden  
Radschraubensicherung  
Spezifische Zusatzumfänge M Sportpaket Pro

## WEITERE AUSSTATTUNG

3035898 Fahrzeug verfügbar ab Dezember 2026



## BMW WIEN HEILIGENSTADT

Heiligenstädter Lände 27

1190 Wien

Neue Automobile

Montag - Freitag: 08:00 bis 18:00 Uhr

Samstag: 09:00 bis 12:00 Uhr

Teile & Zubehör

Montag - Freitag: 07:30 bis 18:00 Uhr

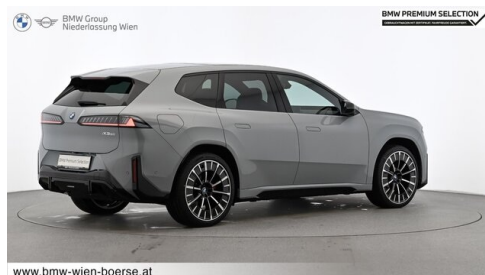
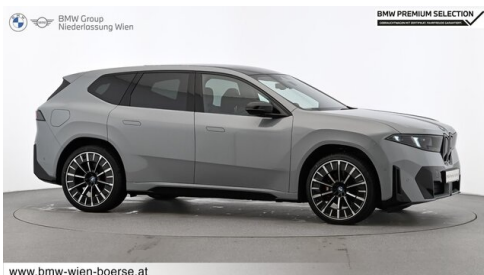
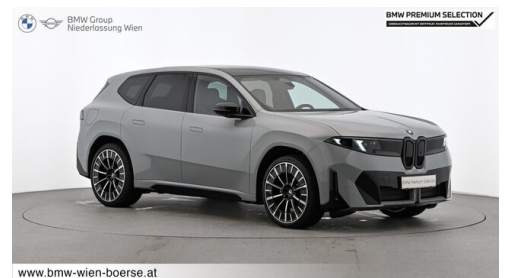
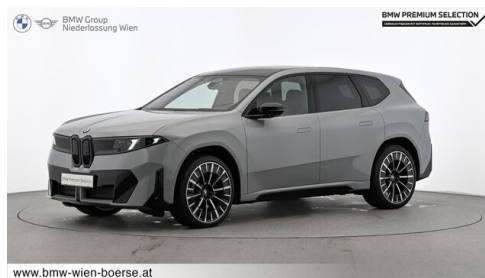
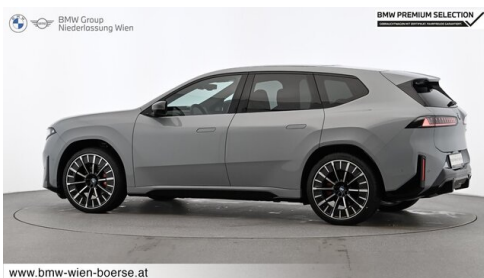
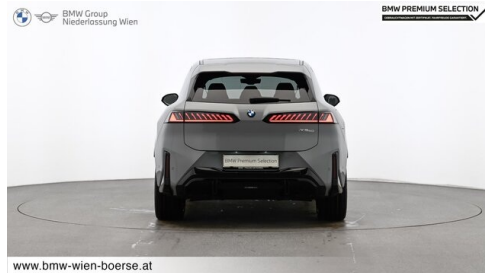
Samstag: 09:00 bis 12:00 Uhr

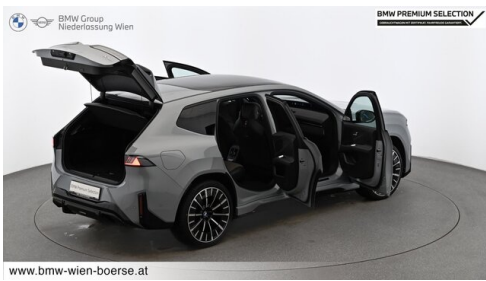
Serviceannahme

Montag - Freitag: 07:00 bis 18:00 Uhr

01/36061-4215

## FAHRZEUGBILDER





www.bmw-wien-boerse.at



www.bmw-wien-boerse.at



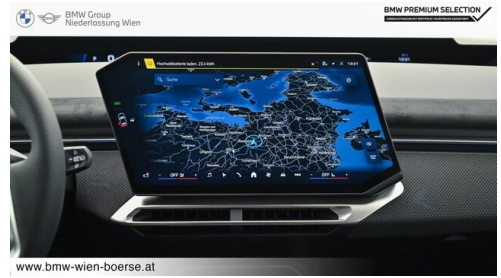
www.bmw-wien-boerse.at



www.bmw-wien-boerse.at



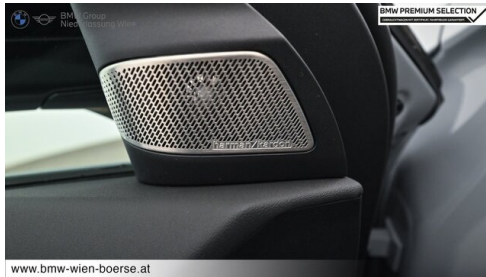
www.bmw-wien-boerse.at



www.bmw-wien-boerse.at



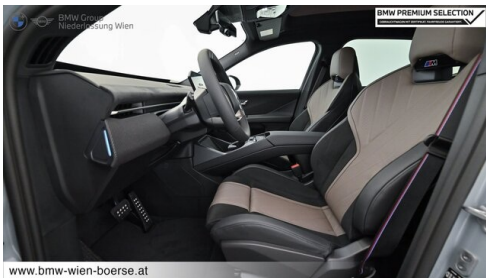
www.bmw-wien-boerse.at



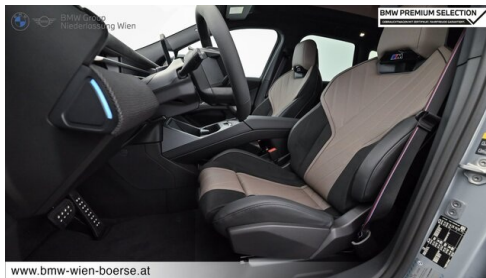
www.bmw-wien-boerse.at



www.bmw-wien-boerse.at



www.bmw-wien-boerse.at



www.bmw-wien-boerse.at



www.bmw-wien-boerse.at



www.bmw-wien-boerse.at



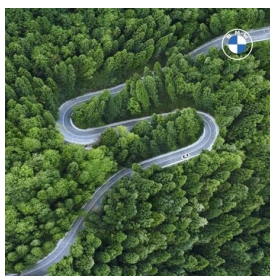
www.bmw-wien-boerse.at



www.bmw-wien-boerse.at



www.bmw-wien-boerse.at



### BMW PREMIUM SELECTION.

GEBRAUCHTE AUTOMOBILE.

- MIND. 12 MONATE BMW PREMIUM SELECTION GARANTIE
- 360 GRAD CHECK
- WARTUNGSFREI FÜR 6 MONATE / 10.000 KM
- LEASING UND FINANZIERUNG
- GEPRÜFTE FAHRZEUGHISTORIE

BMW PREMIUM SELECTION

(1) Die angegebenen Werte über Kraftstoffverbrauch und CO<sub>2</sub>-Emissionen wurden nach den vorgeschriebenen Messverfahren gem. VO (EG) 715/2007 ermittelt. Als Basis für die Verbrauchsermittlung gilt der ECE-Fahrzyklus (NEFZ). Dieser setzt sich aus ca. einem Drittel Fahrt innerorts und zwei Drittel außerorts (gemessen an der Wegstrecke) zusammen. Zusätzlich zum Verbrauch wird die CO<sub>2</sub>-Emission gemessen.

Sonderausstattungen können diese Werte erhöhen. Die Angaben zu Kraftstoffverbrauch und CO<sub>2</sub>-Emissionen sind überdies abhängig von der gewählten Rad- und Reifengröße. Die Angaben beziehen sich daher nicht auf das konkrete Fahrzeug und sind nicht Bestandteil

des Angebots, sondern dienen allein Vergleichszwecken zwischen den verschiedenen Fahrzeugtypen. Weitere Details bzw. Informationen zum konkreten Fahrzeug können der beim Händler aufliegenden Typengenehmigung entnommen werden. Alle Angaben ohne Gewähr. Irrtümer vorbehalten.